

# Qualitätsanforderungen an Innenputze

Zusammenfassung

# Agenda

- Etwa 65% der vom Maler beschichteten Wand und Deckenflächen bleiben sichtbar und sie sind die größte bearbeitete Oberfläche am Bau!
- Die Putzoptik deckt sich oft nicht mit der Erwartungshaltung der Kunden

Streiflicht, Ausbesserungsstellen und Unregelmäßigkeiten im Untergrund werden dann oft beim Maler bemängelt.

- *Was dürfen Kunden in Bezug auf die vereinbarte, ausgeschriebene Leistung erwarten?*

# Innenputz

- Arten : nach dem Schichtaufbau, einschichtig oder mehrschichtig  
nach der Bindemittelbasis, Kalk/Kalkzement, Gips/Gipskalk
- Oberfläche : abgezogen, geglättet, abgerieben, gefilzt
- Eigenschaften : Festigkeit, E-Modul, Risse Toleranz, Feuchtebest.,  
Textur, Ebenheit usw.
- Qualitätsstufen Q1 – Q4, Angabe der Ausführungsart (z.B. Q2 gefilzt)

# Innenputz - Unregelmäßigkeiten

- Wer muss was machen?
- überscheren, putzausbessern, Sinterschicht entfernen, Deckenanschlußfugen nacharbeiten, Acrylverfugungen herstellen, Ebenheit prüfen, Feuchtigkeit messen, Untergrundprüfung etc.
- Wer bezahlt das?  
Was wurde technisch vereinbart?  
Was davon sind Haupt oder Nebenleistungen?



Nebenleistungen sind mit den vereinbarten Preisen abgegolten

## Was ist eine Nebenleistung?

- Genehmigungen und Befunde, Aufmaß Messungen, beistellen von Schutz und Sicherheitsvorkehrungen, Zuleitungen von Wasser/Gas/Strom ab der Anschlussstelle auf der Baustelle, Anfertigen von Mustern, Beschneiden und Anarbeiten, Abladen und einmaliges Einlagern, Beseitigung von eigenen Verunreinigungen usw.

# Prüf- und Warnpflicht (ÖNORM B2230)

Feuchtigkeit, Saugverhalten, Ausblühungen, Risse und Fugen, zu weicher oder zu harter Putz, Sinterhaut, Mörtel und Betonspritzer, Betonnester und Grate, ungleichmäßige Struktur, (Auszug aus den 19 Prüfpunkten)

➤ Untergrundprüfung mit branchenüblichen einfachen Methoden

# Innenputze auf Gipsbasis

- Was ist das?
- Gipsputzarten
- Verarbeitung
- Qualitätsstufen Q1 – Q4
- Erwartungshaltung (malfertig, malerfertig, streichfertig, anstrichbereit, oberflächenfertig, tapezierfertig, glatt, streiflichttauglich usw. )
- Verarbeitungsmängel

# Verarbeitung Gipsglättnputz

- <https://www.youtube.com/watch?v=w-MHgGbZq70>

# Verschmutzungen

- Rechte und Pflichten
- Untergrundübernahme von den Vorgewerken
- Übergabe der fertigen Beschichtungsleistung



Malerforum 8. Februar 2022



Dipl. HTL-Ing. SV Gerhard Enzenberger



Malerforum 8. Februar 2022



Dipl. HTL-Ing. SV Gerhard Enzenberger





Malerforum 8. Februar 2022



Dipl. HTL-Ing. SV Gerhard Enzenberger





Malerforum 8. Februar 2022



Dipl. HTL-Ing. SV Gerhard Enzenberger

Der Putzer muss angrenzende Bauteile schützen!

Fenster, Türzargen, Betondecken etc.

# Putz Verarbeitungsfehler oder Materialeigenschaft





Malerforum 8. Februar 2022

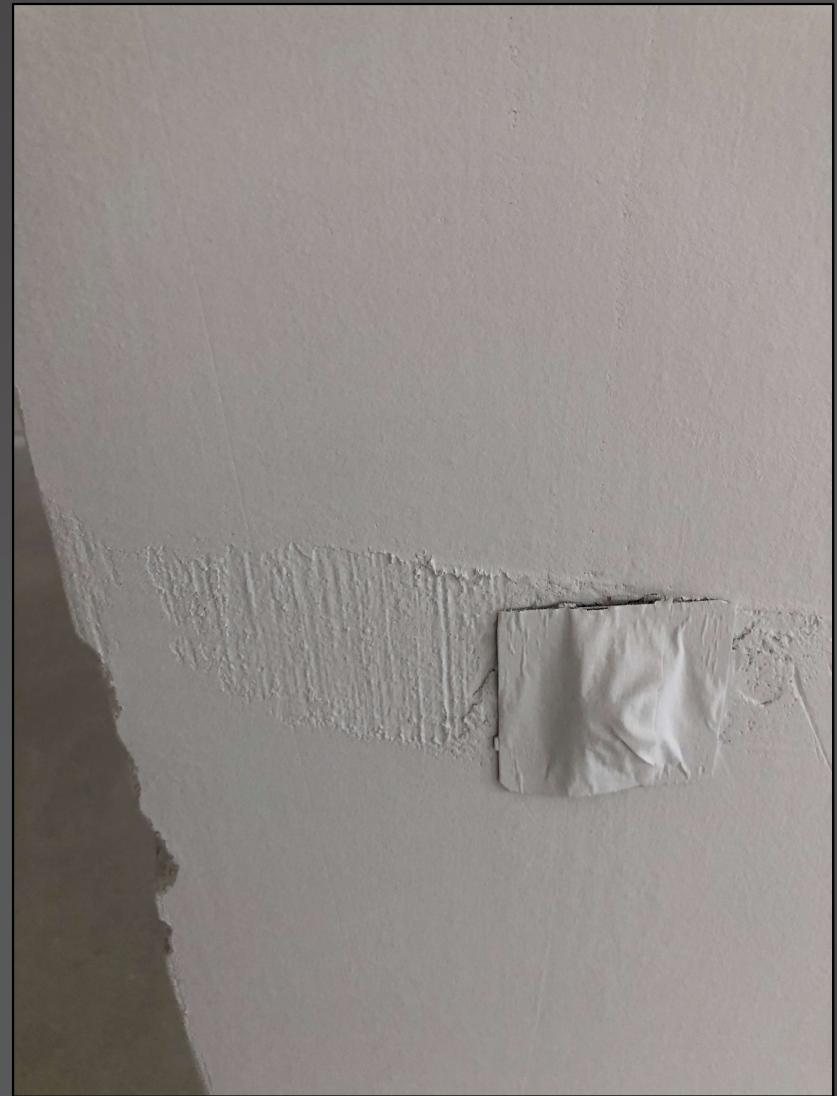


Dipl. HTL-Ing. SV Gerhard Enzenberger





Malerforum 8. Februar 2022



Dipl. HTL-Ing. SV Gerhard Enzenberger



Malerforum 8. Februar 2022



Dipl. HTL-Ing. SV Gerhard Enzenberger





Malerforum 8. Februar 2022



Dipl. HTL-Ing. SV Gerhard Enzenberger



Malerforum 8. Februar 2022



Dipl. HTL-Ing. SV Gerhard Enzenberger





Malerforum 8. Februar 2022



Dipl. HTL-Ing. SV Gerhard Enzenberger



Malerforum 8. Februar 2022

Dipl. HTL-Ing. SV Gerhard Enzenberger