

Das Drei-Ebenen-Modell

Ebene der Prinzipien und Baupläne

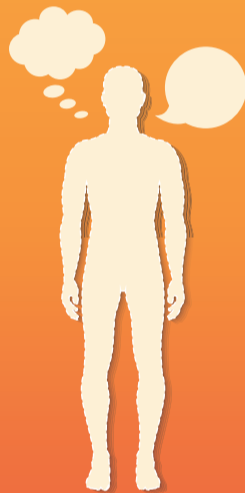
Talente Potentiale

Individuelles Selbst (IHS)



mit allen Prinzipien, Bauplänen bis hin zu unseren Potentialen und Talenten

Energetische/Feinstoffliche Ebene



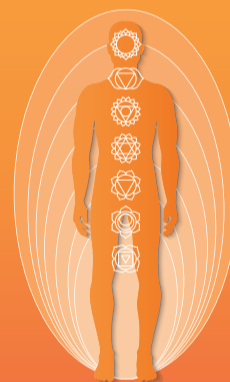
Wir HumanenergetikerInnen arbeiten auf dieser Ebene

Informationsebene

Geistige Ebene u.a. mit unseren Gedanken, Gefühlen

Ebene verdichteter Energie

Meridiane, Chakren, Aura, u.v.m.



Materielle Ebene

Alltagsrealität



unser Körper, unsere physische Verfassung