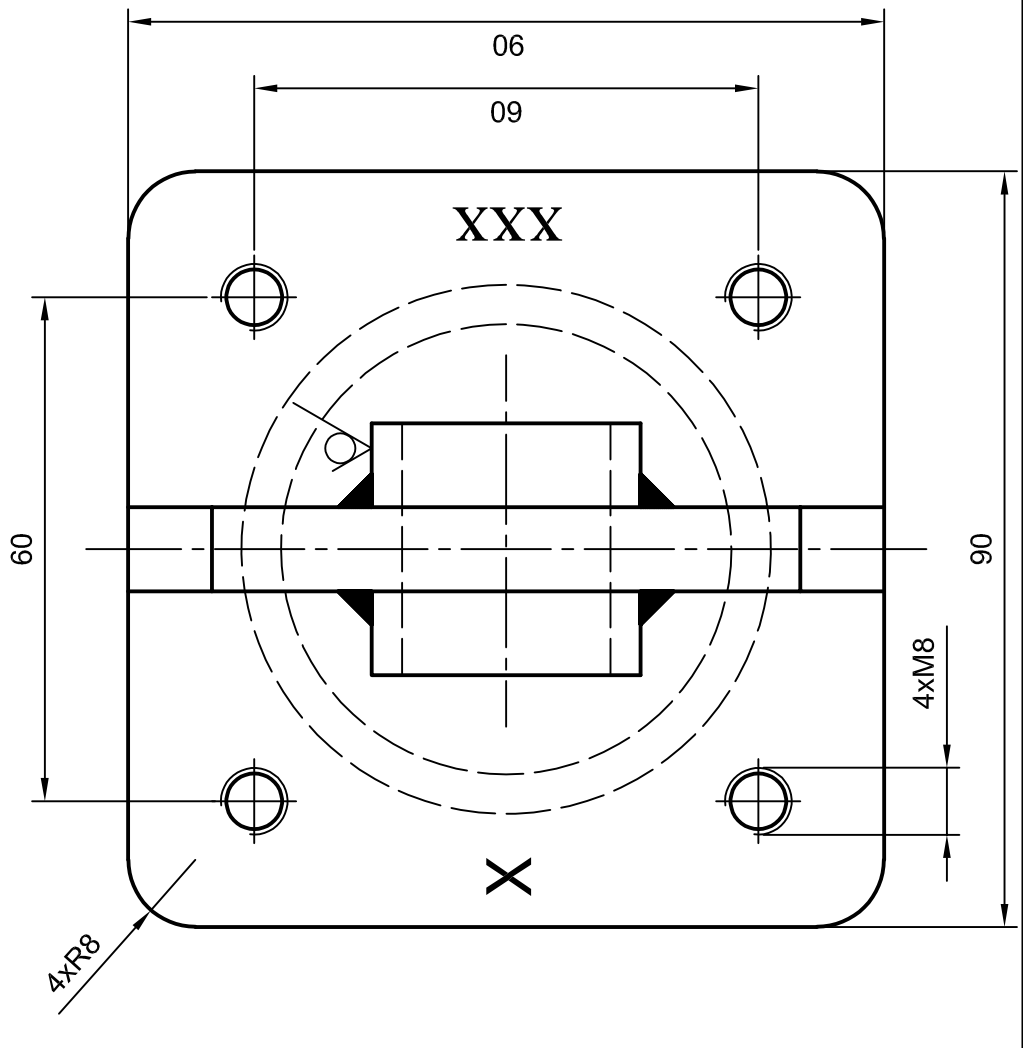


Bauteile mit Prüfstempel an der vorgesehenen Position (X) versehen

Kennnummer mit schwarzen Permanent Faserstift fein anbringen

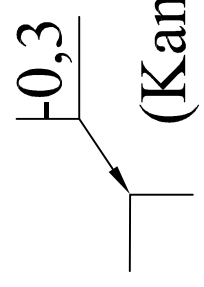
Oberflächengüte darf auch besser sein als $Ra\ 1,6$

Flächen dürfen nicht hochglänzend sein!



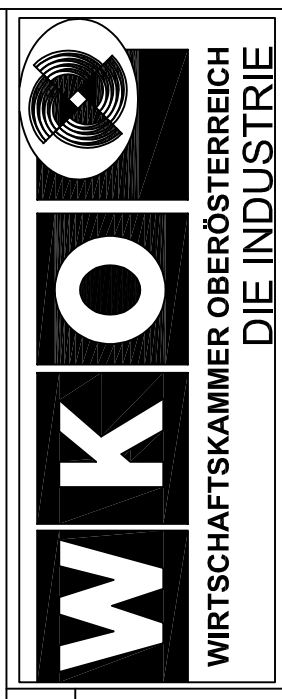
Teil 1+4 verklebt (Tangit)
 Teil 1+2 und 2+3 WGF geschweißt

(Kanten gratfrei bis 0,3mm)



| | | | | |
|------|-------------|------|-----------|--------------|
| 1 | Rohrstutzen | 4 | PVC-U | ø63x4,7x15lg |
| 1 | Rohr | 3 | PVC-U | ø32x3,6x32lg |
| 1 | Platte | 2 | PVC-U | 92x72x10 |
| 1 | Grundplatte | 1 | PVC-U | 92x92x10 |
| Stk. | Benennung | Teil | Werkstoff | Rohmaß |

XXX Platz für Kennnummer:
 Arbeitszeit: 6 Stunden



LEHRLINGSWETTBEWERB
 ZYLINDERBODEN

| | |
|-----------------------------|------|
| Allgemeine Toleranz: mittel | |
| 0,5 bis 6 | ±0.1 |
| 6 bis 30 | ±0.2 |
| 30 bis 120 | ±0.3 |

Beruf: Kunststoffformgeber, Kunststofftechniker
 Diese Zeichnung ist Eigentum der Wirtschaftskammer Oberösterreich

Zeichnungs-Nr.: K1-2_V1.7