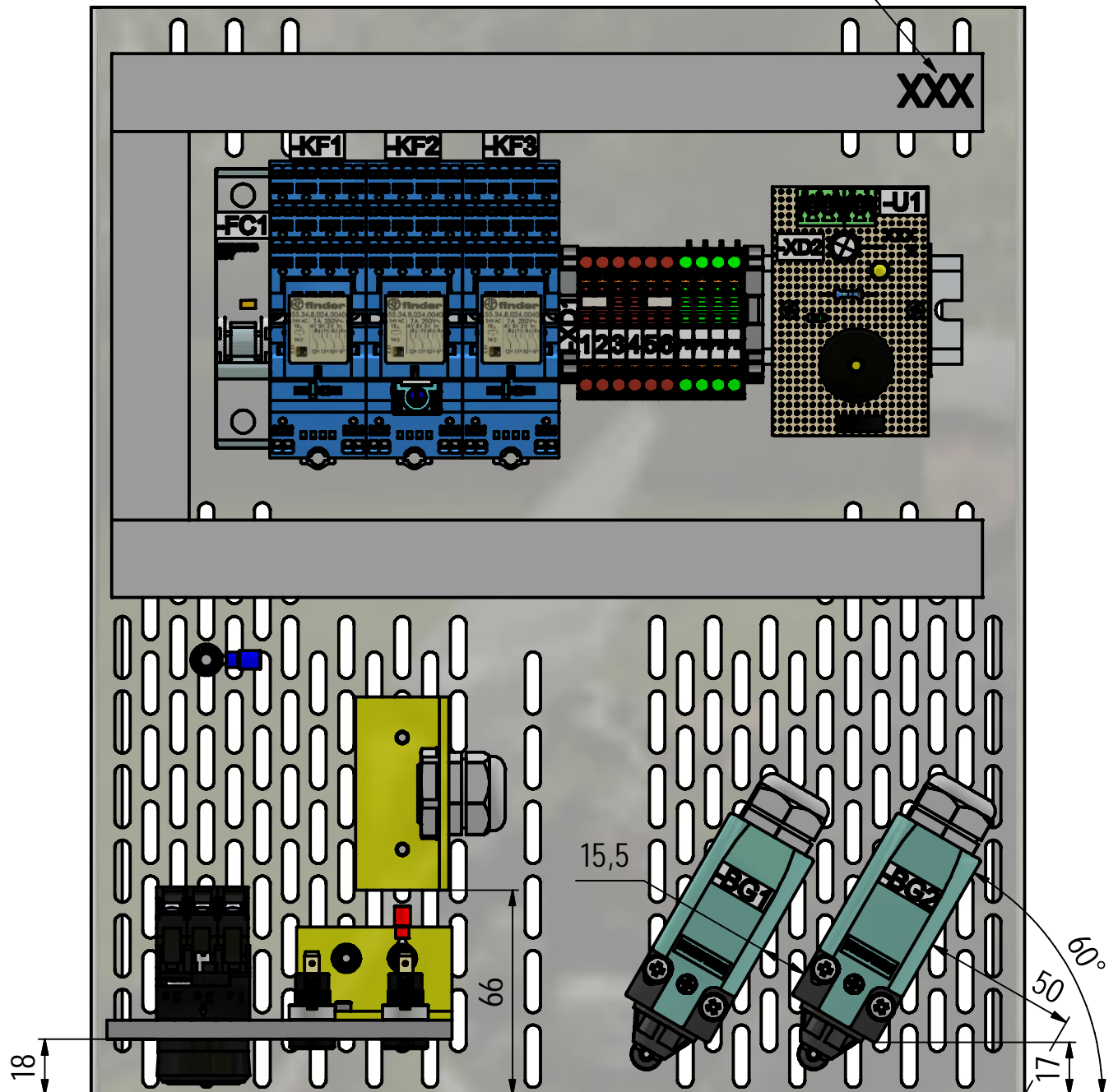
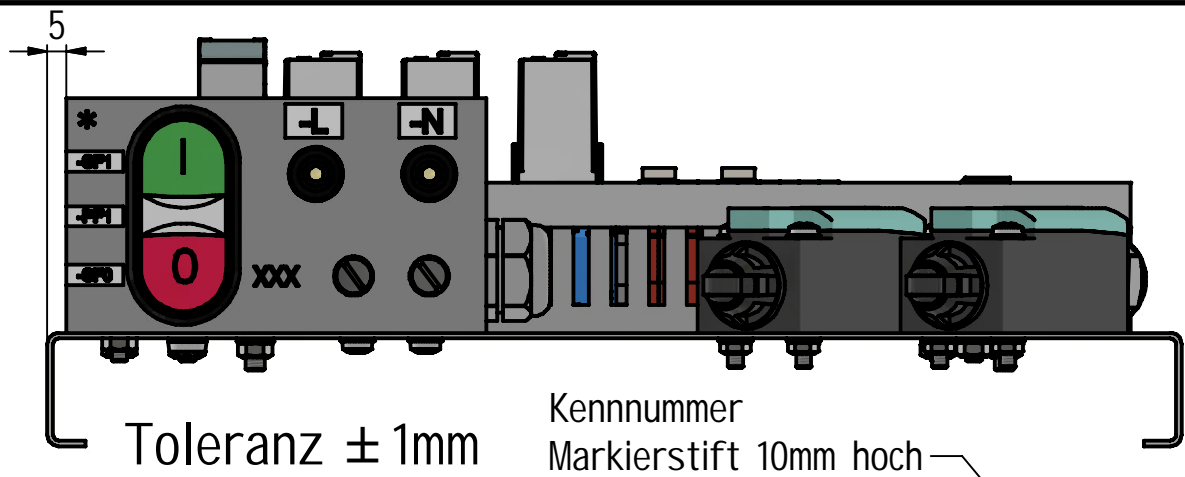


Kennnummer: XXX		Arbeitszeit: 6 Stunden		
LEHRLINGSWETTBEWERB				
Maßstab 1:2	Folgeschaltung			
	Beruf: E2			
		Zeichnungs-Nr.: E2-2a-V1.1		
Diese Zeichnung ist Eigentum der WIRTSCHAFTSKAMMER-OBERÖSTERREICH				





Kennnummer: XXX

Arbeitszeit: 6 Stunden

LEHRLINGSWETTBEWERB

Maßstab

1:2

Folgeschaltung

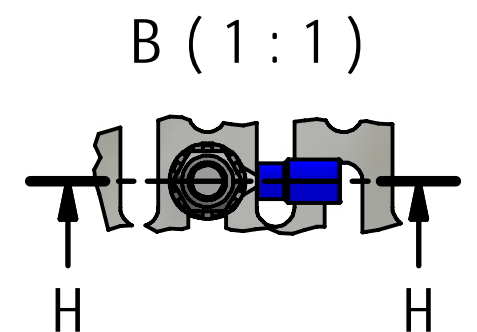
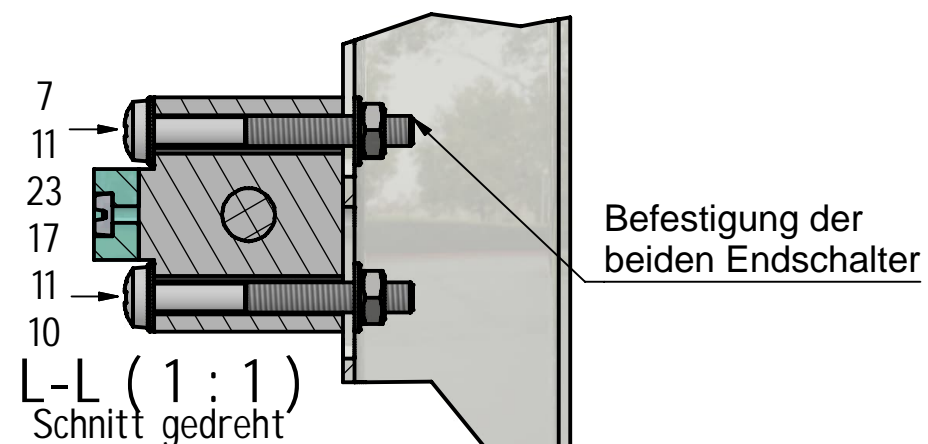
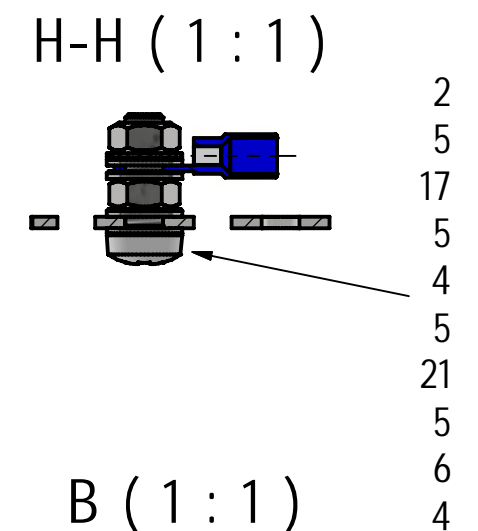
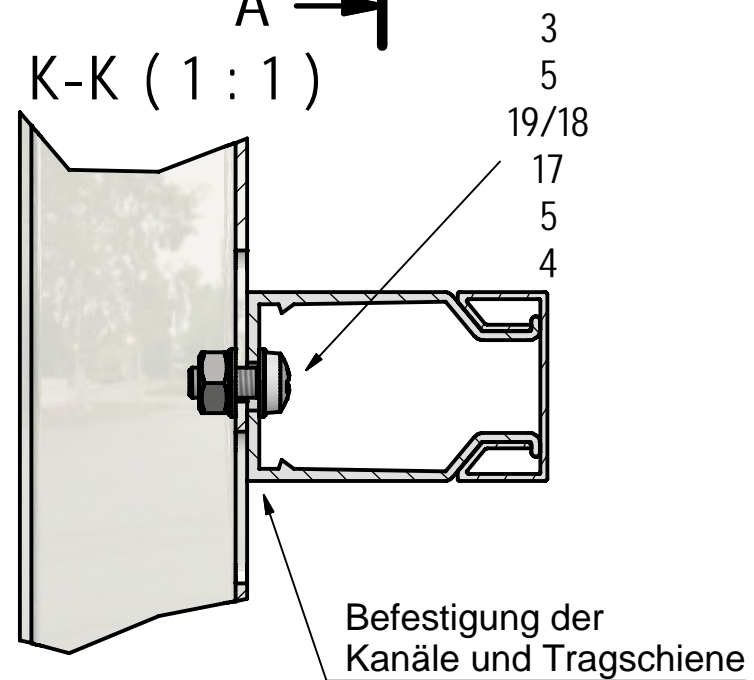
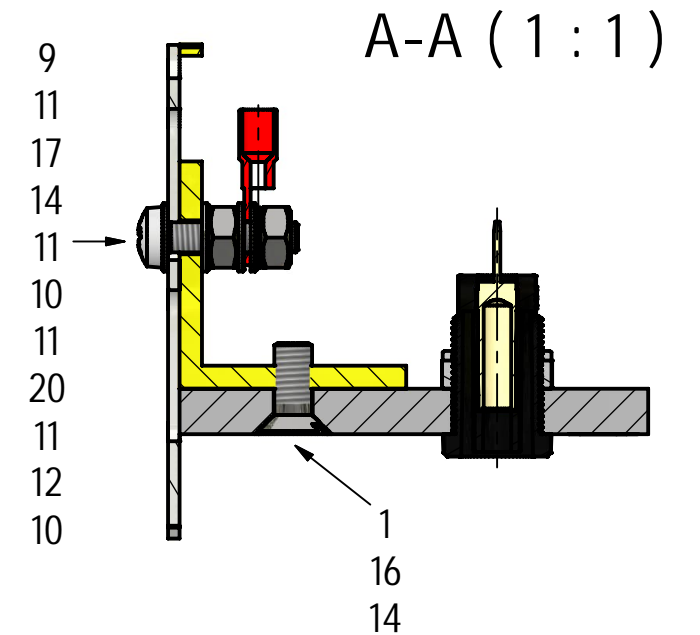
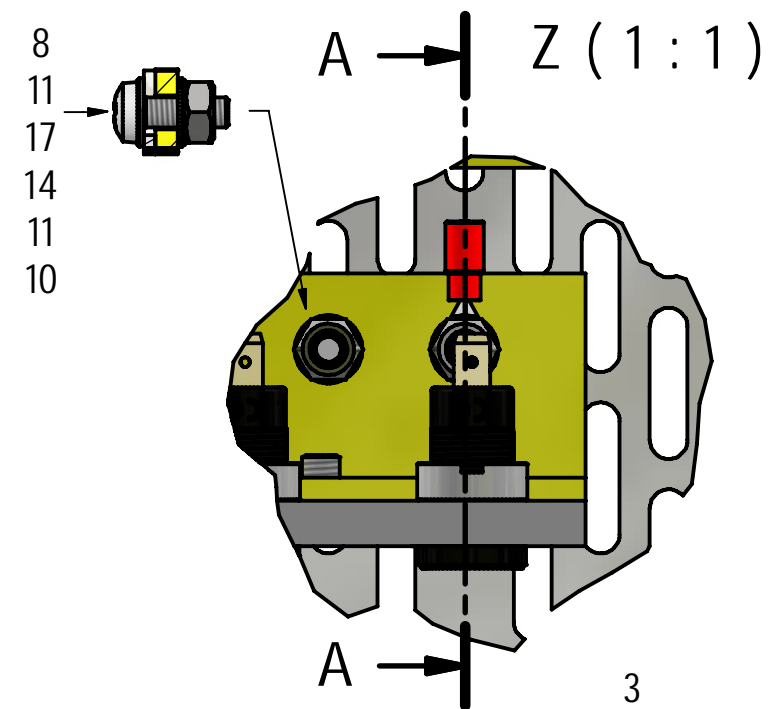
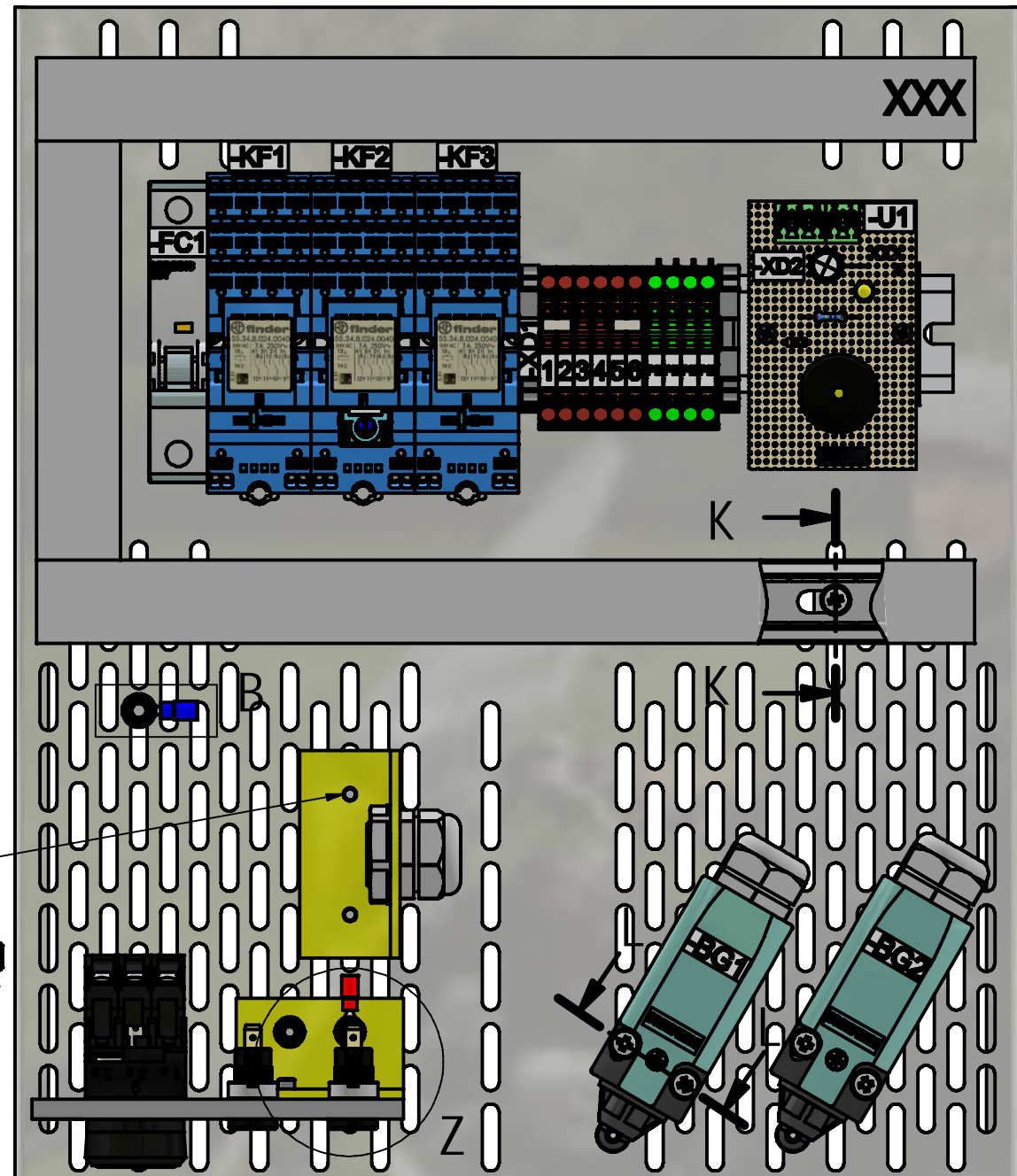
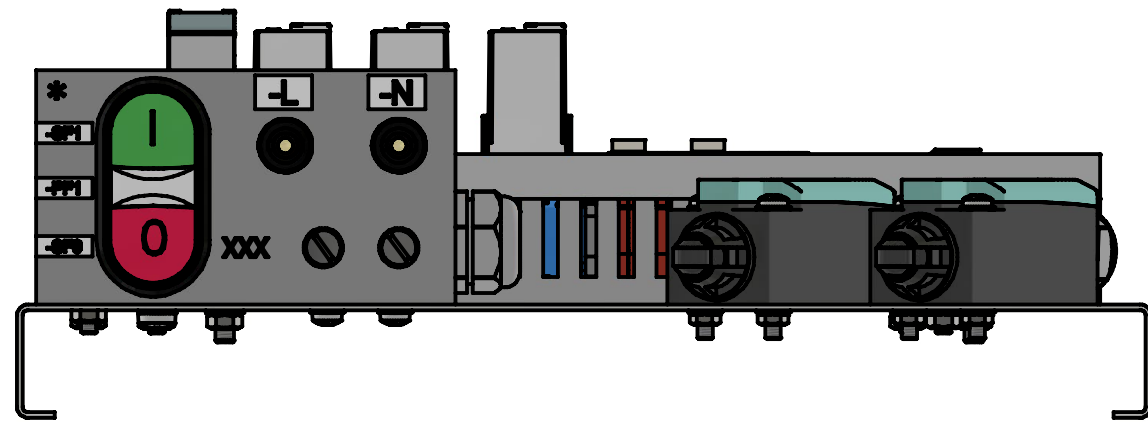



Beruf: E2

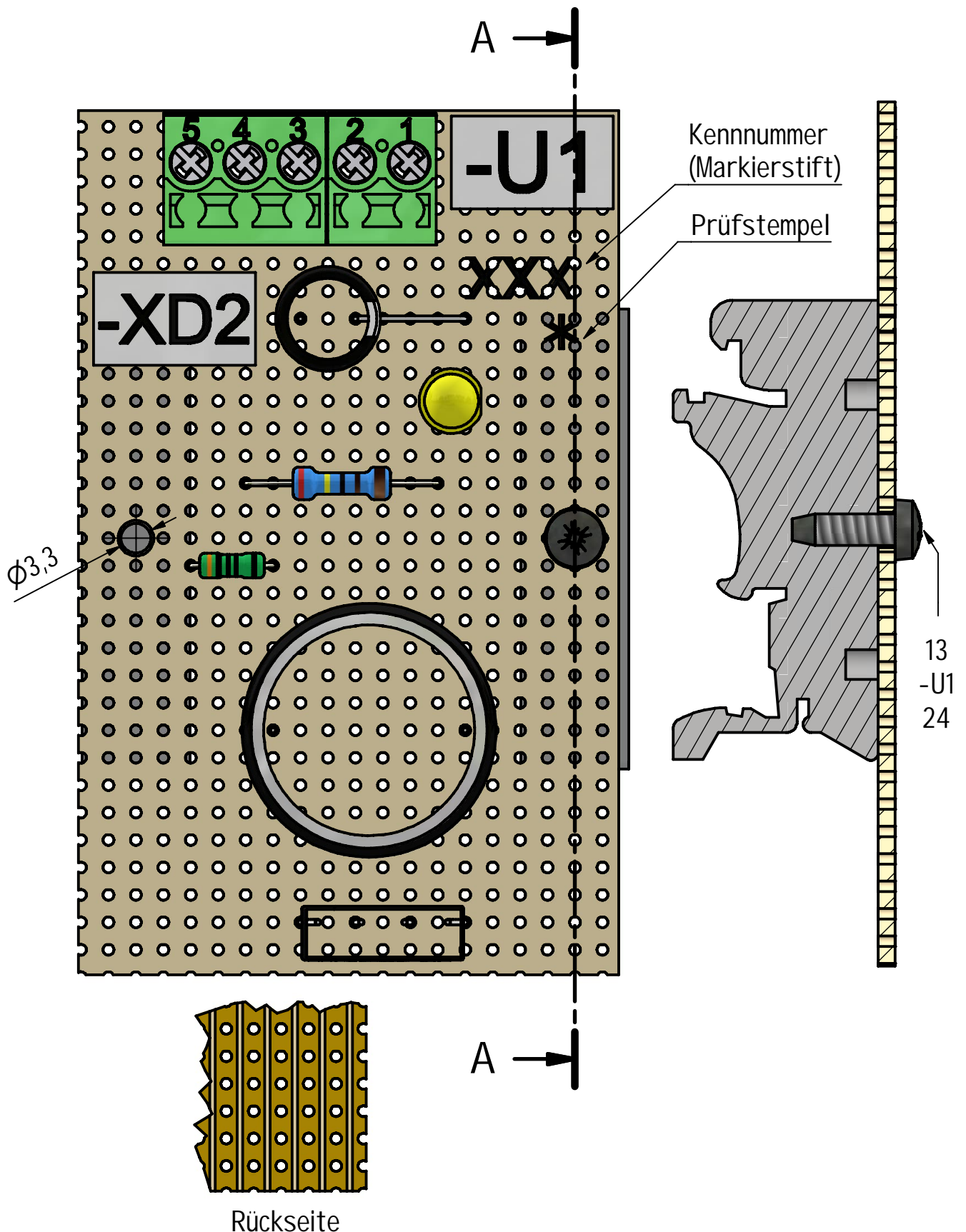


Zeichnungs-Nr.: E2-2b-V1.1

Diese Zeichnung ist Eigentum der WIRTSCHAFTSKAMMER-OBERÖSTERREICH



Kennnummer: XXX		Arbeitszeit: 6 Stunden	
LEHRLINGSWETTBEWERB		 WIRTSCHAFTSKAMMER OBERÖSTERREICH DIE INDUSTRIE	
Maßstab	1:2		
Folgeschaltung		Zeichnungs-Nr.: E2-2c-V1.1	
Beruf: E2		Diese Zeichnung ist Eigentum der WIRTSCHAFTSKAMMER-OBERÖSTERREICH	



Kennummer: XXX

Arbeitszeit: 6 Stunden

LEHRLINGSWETTBEWERB

Maßstab

2:1

Folgeschaltung/Platine

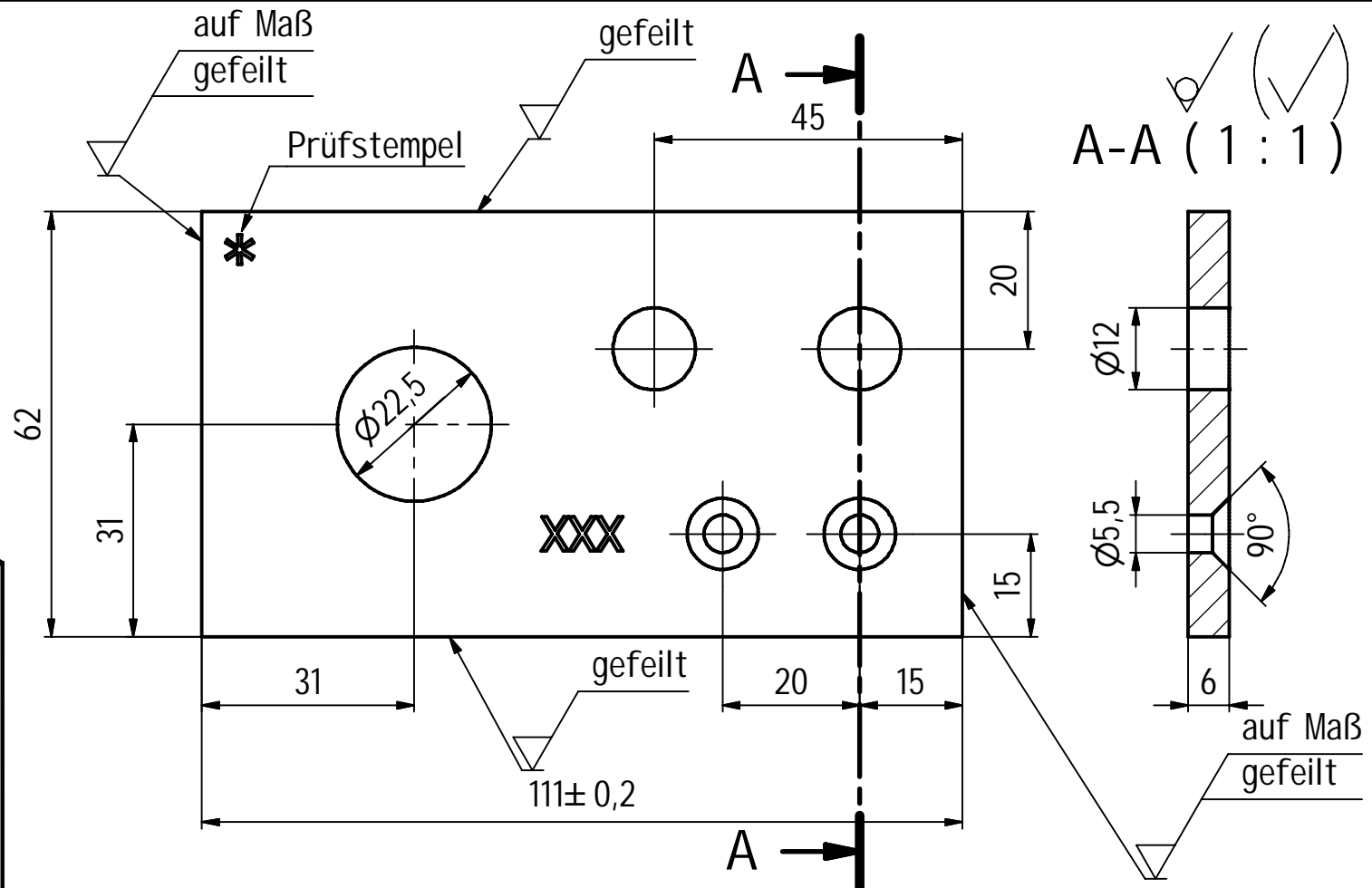
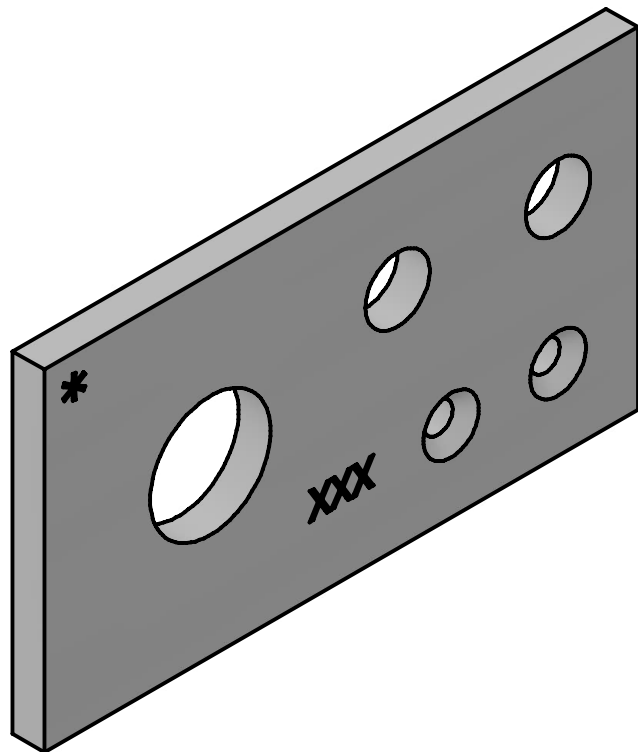


Beruf: E2

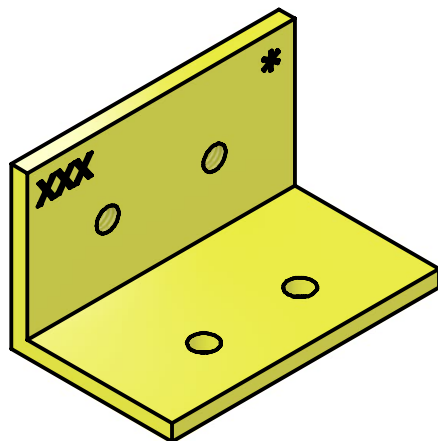


Zeichnungs-Nr.: E2-2d-V1.1

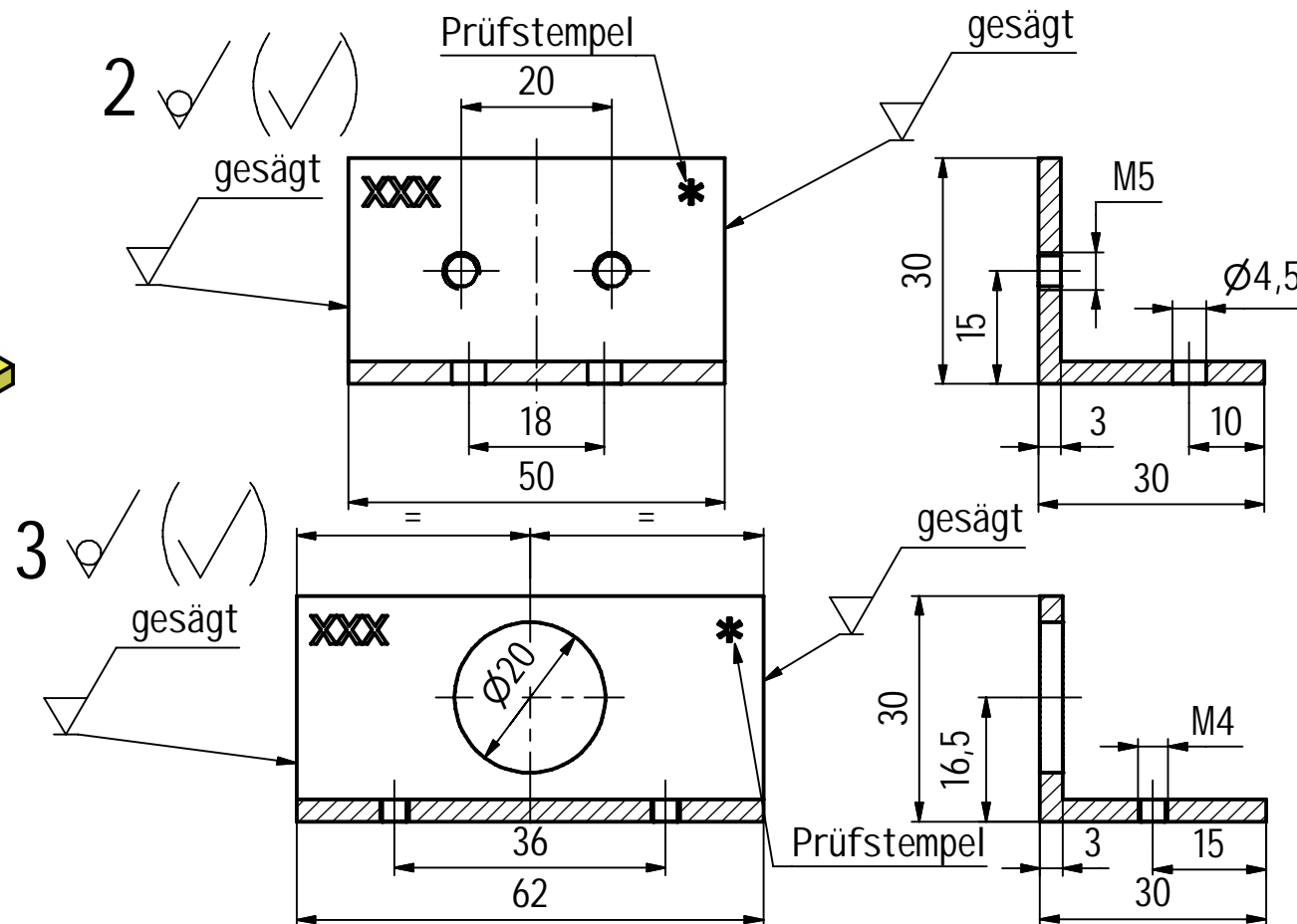
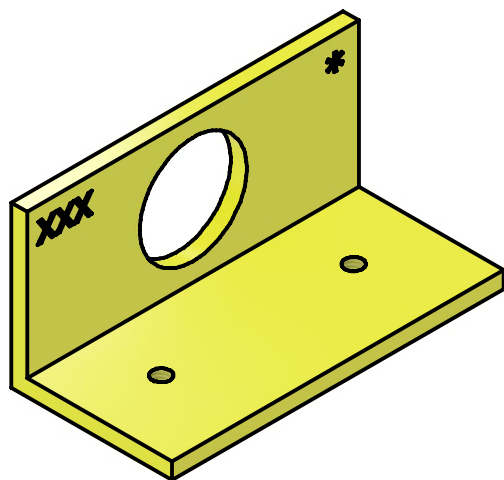
Diese Zeichnung ist Eigentum der WIRTSCHAFTSKAMMER-OBERÖSTERREICH



1	Platte	1	PVC 6mm Grau	62x112x6	0,049 kg
Pos.	Benennung	Anzahl	Werkstoff	Bemerkung	Gewicht
Kennnummer: XXX			Arbeitszeit:6 Stunden		
LEHRLINGSWETTBEWERB					
Maßstab	Folgeschaltung				
1:1					
	Beruf:E2			Zeichnungs-Nr.:E2-2e-V1.1	
Diese Zeichnung ist Eigentum der WIRTSCHAFTSKAMMER-OBERÖSTERREICH					



Kennnummer: XXX



3	L-Profil	1	ALMGSI 0,5	30x30x62	0,026 kg
2	L-Profil	1	ALMGSI 0,5	30x30x50	0,023 kg
Pos.	Benennung	Anzahl	Werkstoff	Bemerkung	Gewicht

Kennnummer: XXX

Arbeitszeit: 6 Stunden

LEHRLINGSWETTBEWERB

Maßstab

1:1

Folgeschaltung



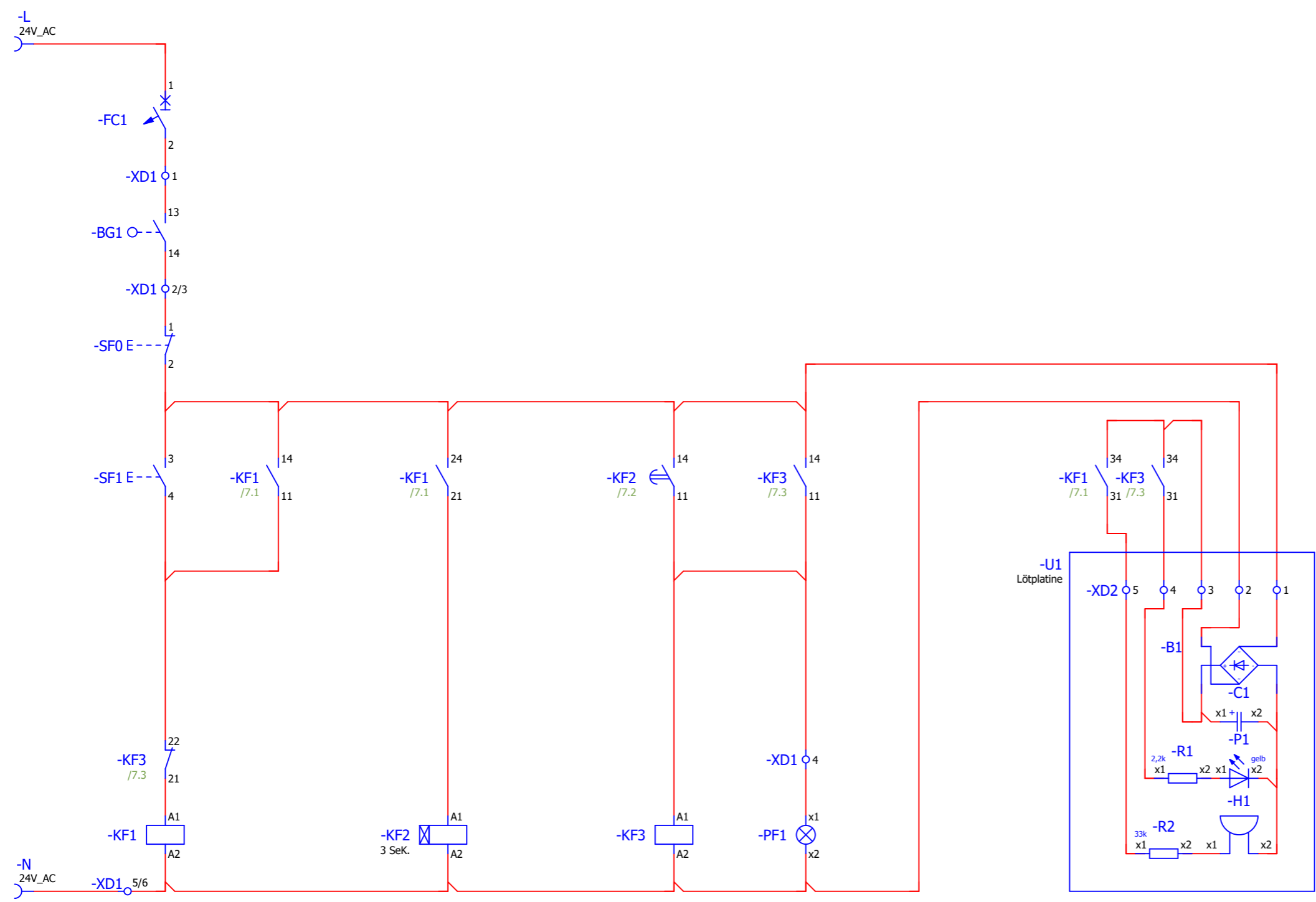
Beruf: E2



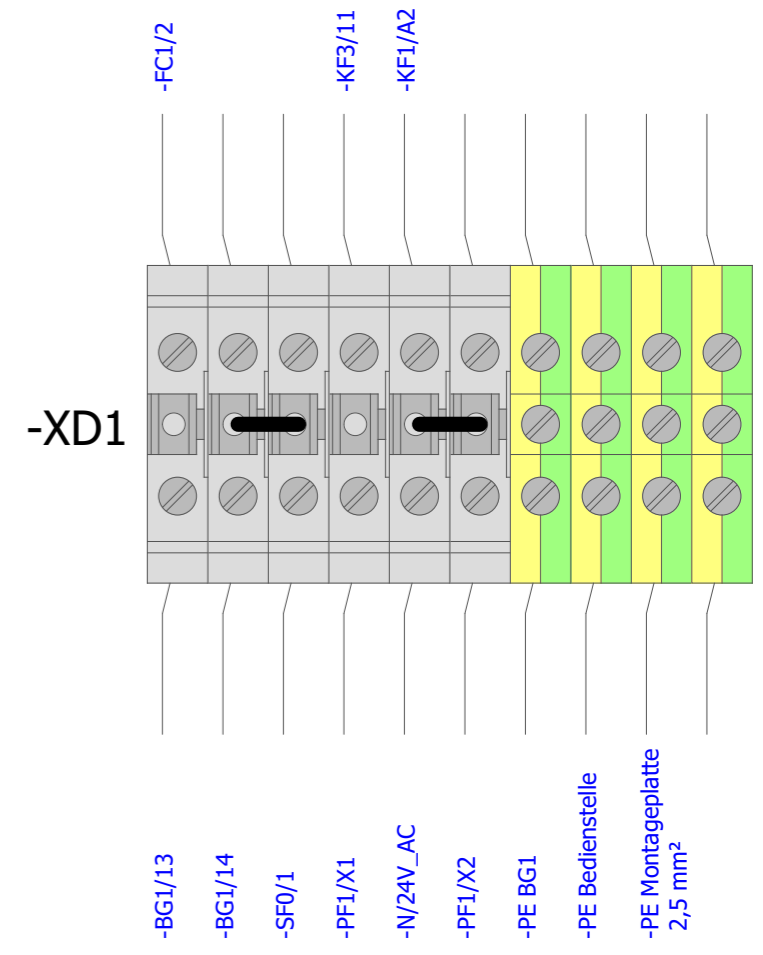
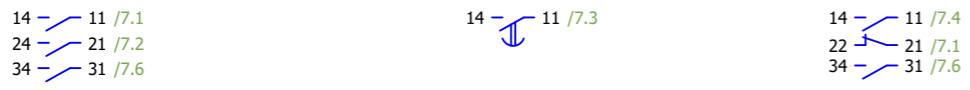
Zeichnungs-Nr.: E2-2f-V1.1

Schnitte versetzt gezeichnet!

Diese Zeichnung ist Eigentum der WIRTSCHAFTSKAMMER-OBERÖSTERREICH



START



Bei Federzugklemmen dürfen keine Aderendhülsen verwendet werden!  
Nicht verwendete Adern müssen einisoliert werden!  
Verdrahtung\_AC H05V-K 0,75rt  
Verdrahtung\_DC H05V-K 0,75bl

## Folgeschaltung

## Stückliste

-XD2	Leiterplattenklemmleiste / Stecker, THT
-C1	Elektrolytkondensator 220µF / 63V
-R1	Schichtwiderstand 2,2kΩ / 1/4W
-R2	Schichtwiderstand 33kΩ / 1/4W
-P1	LED Gelb 2,5V / 20mA 5mm
-H1	Piezo Summer Dauerton
-B1	Brückengleichrichter KBP

## Bestückungsplan

