

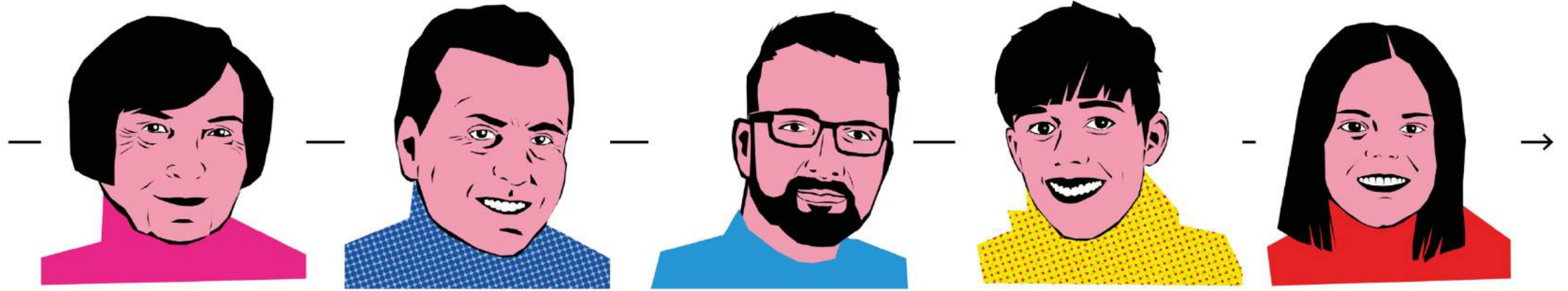
MILLENNIALS

NEUER MINDSET ALS WICHTIGER TREIBER DER ZUKUNFT

DR. STEFFI BURKHART

WKOÖ CONSULTANTS´ DAY 2020 | 11. FEBRUAR 2020

DAS 5 GENERATIONEN PHÄNOMEN



Generation
Wirtschaftswunder
(1935 - 1949)

Generation
Babyboomer
(1950-1965)

Generation
X
(1966-1980)

Generation
Y
(1981-1995)

Generation
Z
(ab 1996)



FRAMEWORK

V.U.K.A.

FRAMEWORK

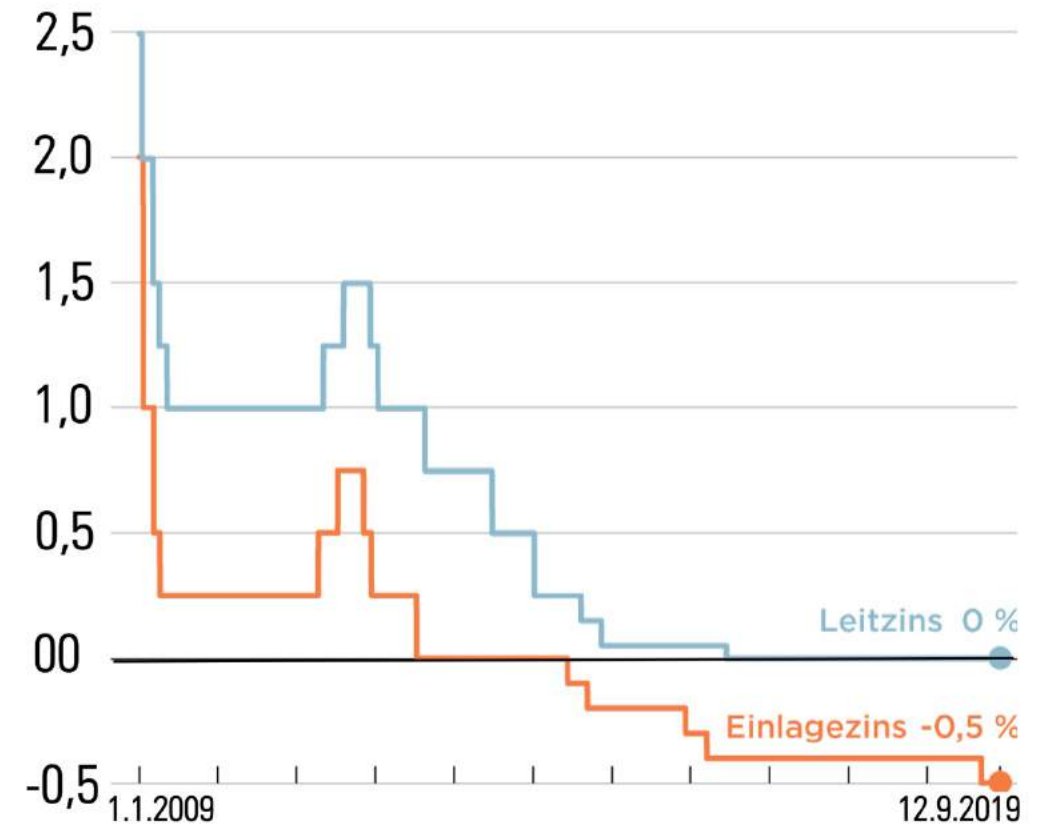


VOLATILITÄT

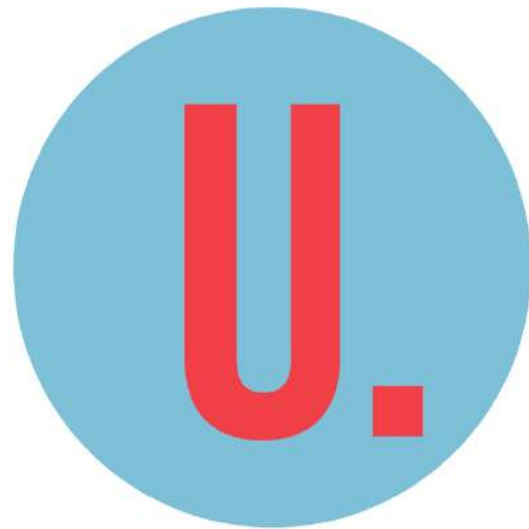
EINE HISTORISCH EINMALIGE CHANCE

DIE GELDPOLITIK DER EZB

EZB ZINSEN IN PROZENT



FRAMEWORK



UNSICHERHEIT

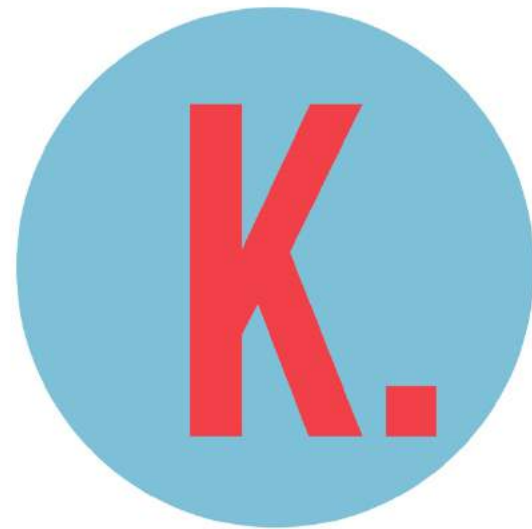
Millennials don't want to buy baby boomer sprawling, multi-bedroom homes, and it's creating a major problem in the real-estat market

Katie Warren, provided by

Published 12:14 pm PDT, Wednesday, March 27, 2019

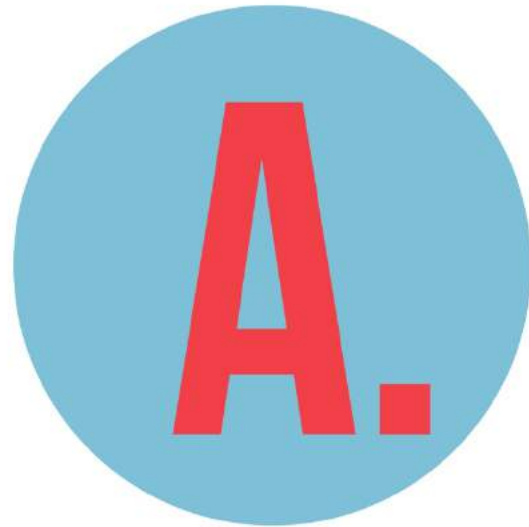


FRAMEWORK



KOMPLEXITÄT

FRAMEWORK



AMBIGUITÄT

LEADERSHIP FRAMEWORK



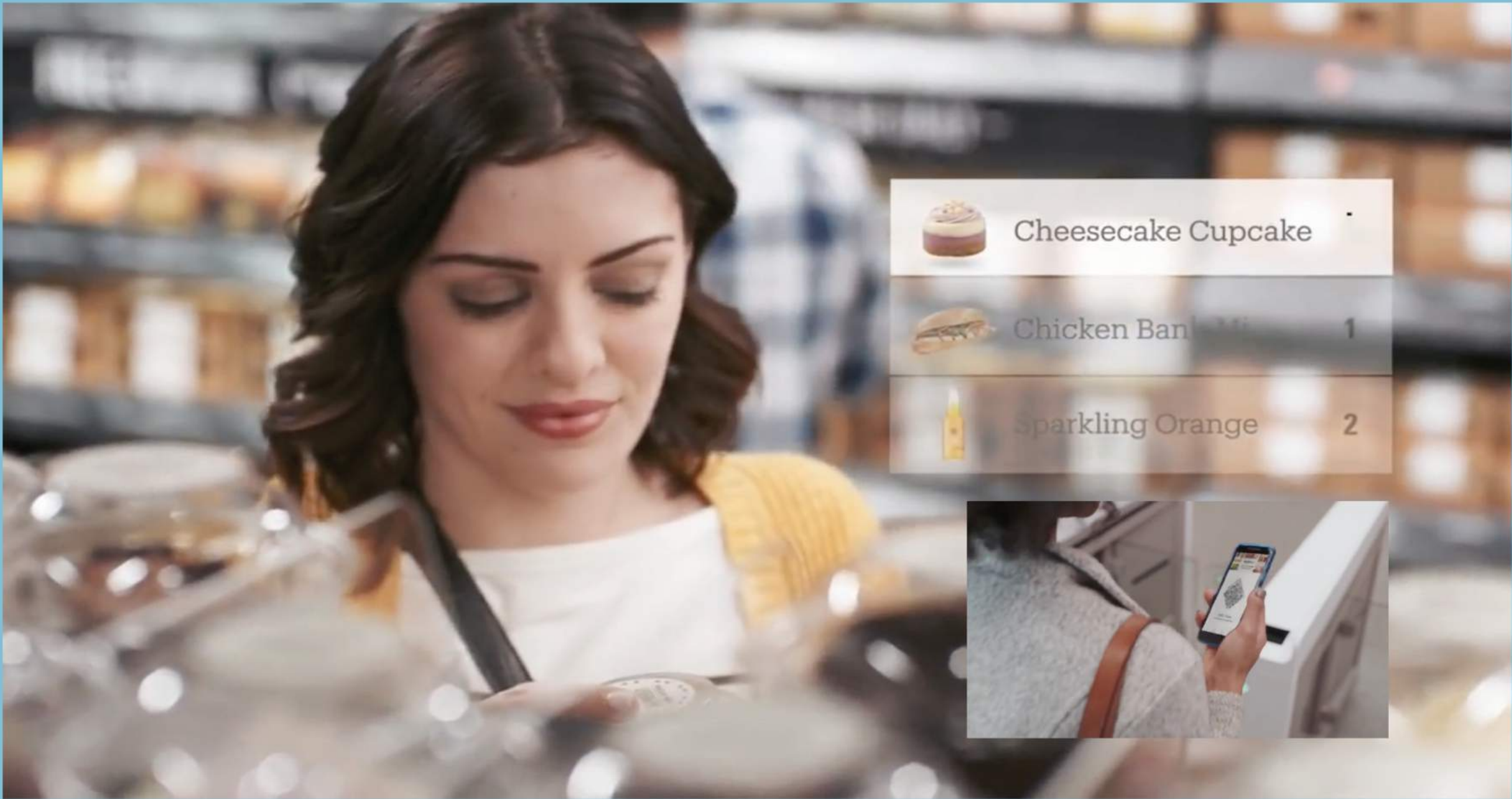
BESCHLEUNIGER

V.U.K.A.



BEST CUSTOMER EXPERIENCE IN EINER FRIKTIONSFREIEN JOURNEY

MILLENNIALS ALS TREIBER



Cheesecake Cupcake



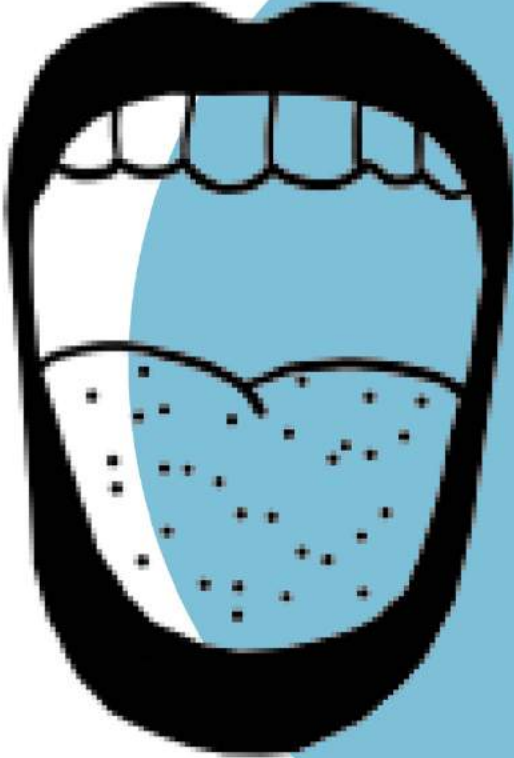
Chicken Banh Mi 1


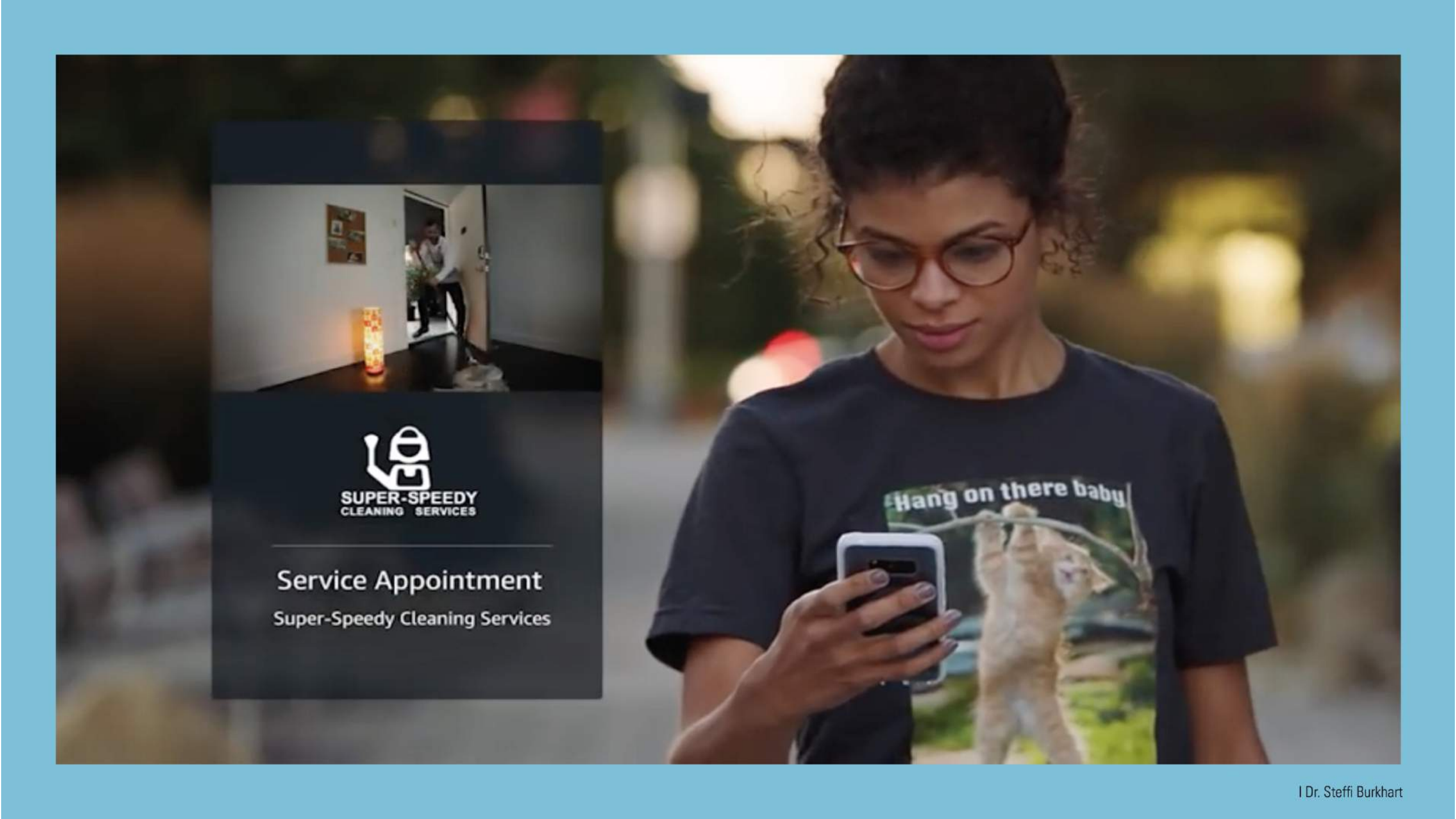



Sparkling Orange 2



DIE NEUE ERWARTUNGSHALTUNG

ON  DEMAND




SUPER-SPEEDY
CLEANING SERVICES

Service Appointment
Super-Speedy Cleaning Services

BEISPIEL:

N 26

wirecard

**BANK
FILIALEN**

DIE 3 TYPEN DER MILLENNIALS



DIGITALE ANWENDER

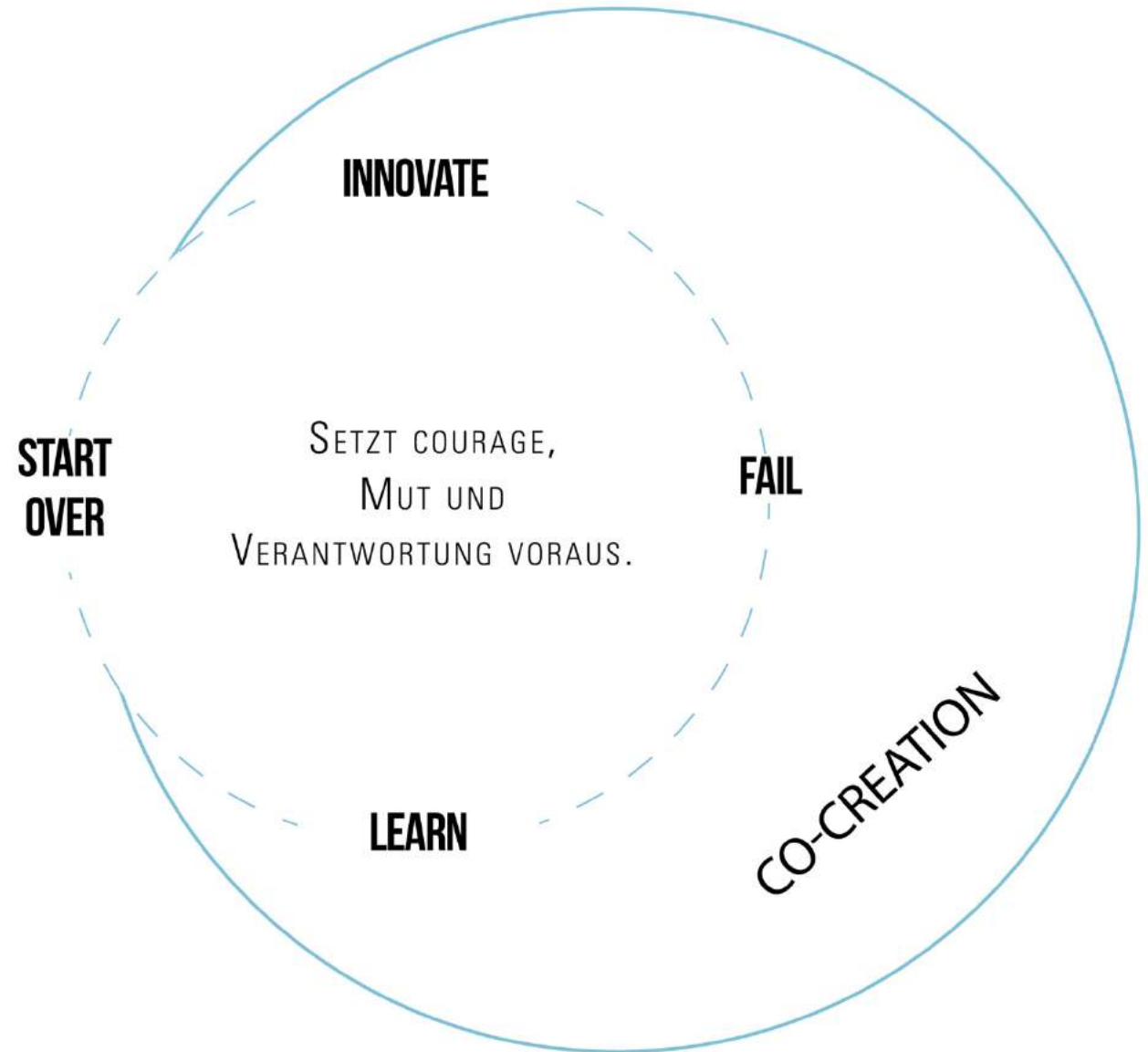


DIGITALE KÖNNER

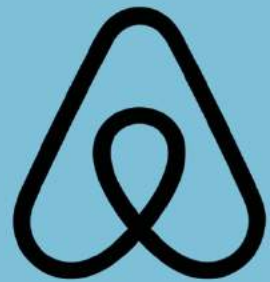


CREATE-UPS

**INNOVATE LIKE
A START-UP,
SCALE LIKE AN
ENTERPRISE**



BEISPIEL:



airbnb



Hilton

HOTELS & RESORTS

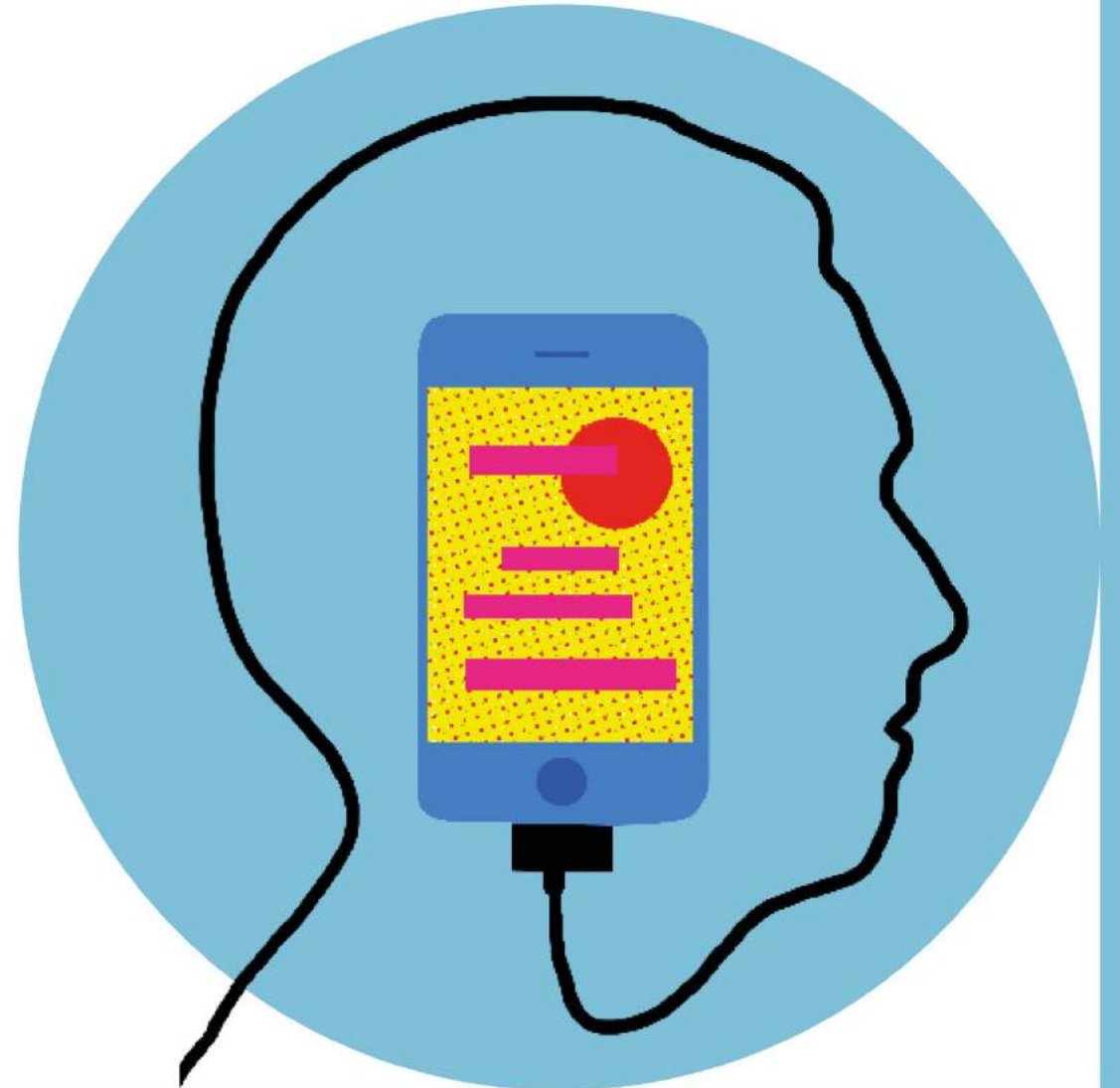
DEUTUNGSHOHEIT

INTER NET



JUNGE MENSCHEN ALS TREIBER FÜR:

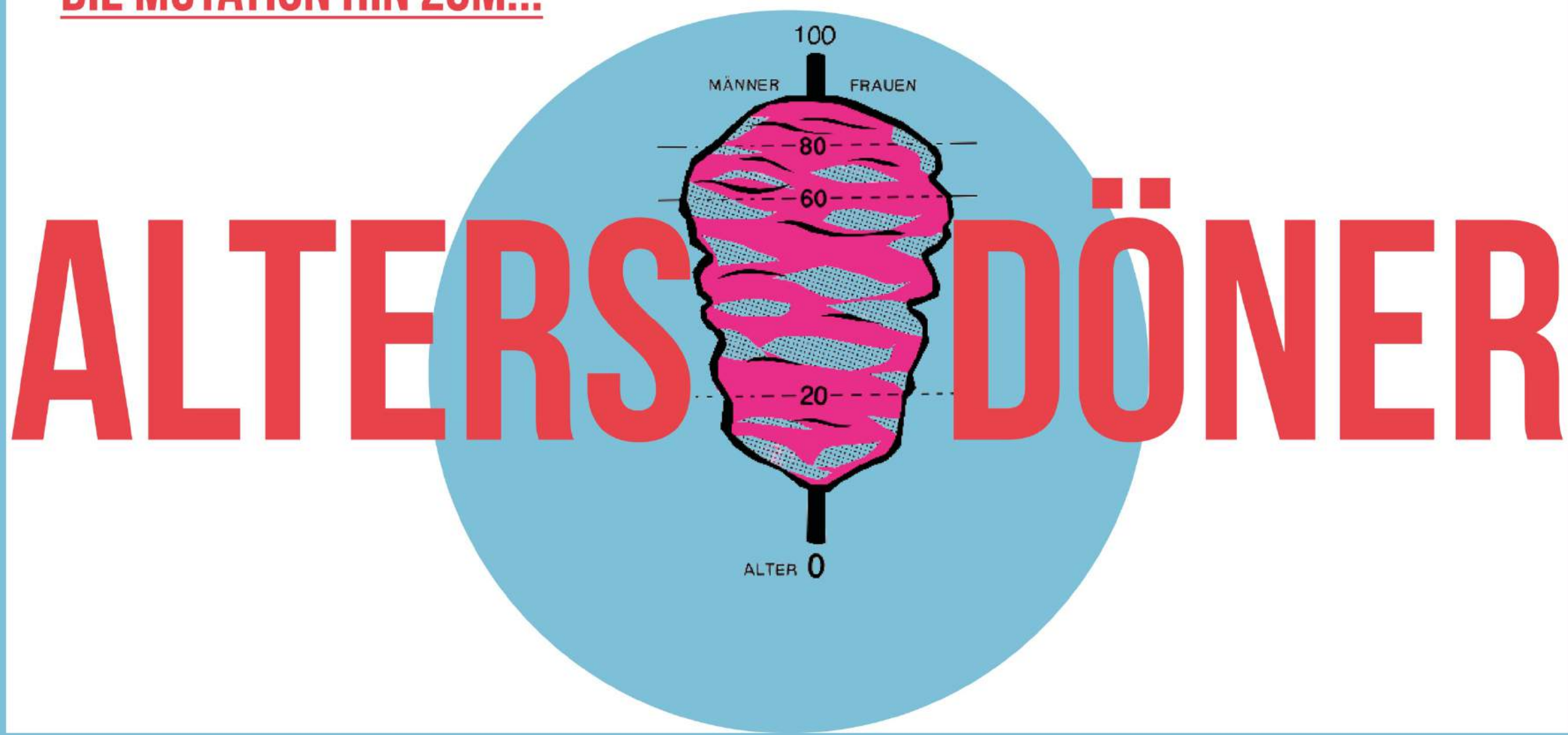
**NEUES
DENKEN &
HANDELN**



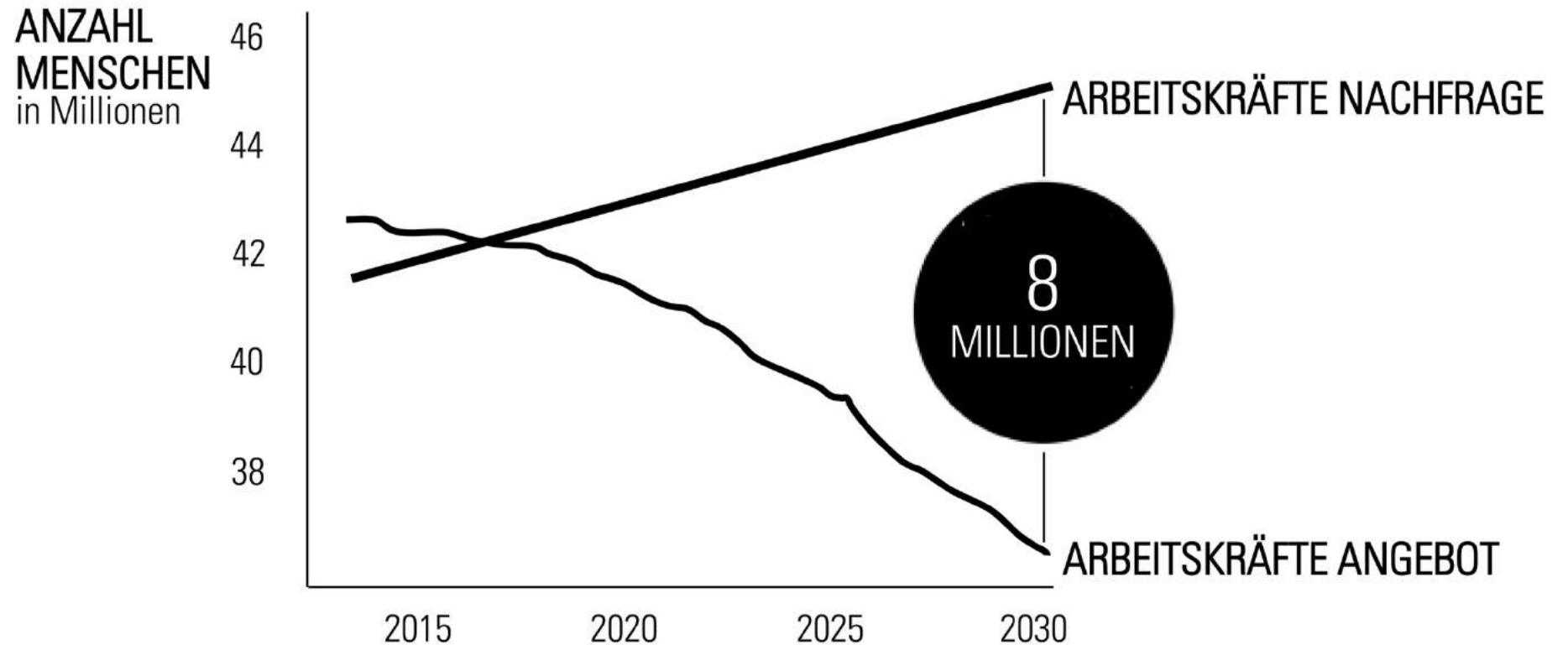
MEIN KULTUR



DIE MUTATION HIN ZUM...



ARBEITSKRÄFTEMANGEL BIS 2030



**„AUFNAHMESTOPP
IN DER KINDERKREBSSTATION
DER BERLINER CHARITÉ.“**

Globale Arbeitskräfte-Krise

	2020	2030
Deutschland	- 4%	- 23%
Frankreich	+ 6%	- 1%
Italien	+ 8%	- 4%
Spanien	+ 17%	- 3%
UK	+ 6%	- 1%
Russland	- 5%	- 24%

	2020	2030
Brasilien	- 7%	- 33%
Kanada	+ 3%	- 11%
Mexiko	+ 6%	- 8%
USA	+ 10%	+ 4%

	2020	2030
China	+ 7%	- 3%
Indien	+ 6%	- 1%
Indonesien	+ 5%	0%
Japan	+ 3%	- 2%
Südkorea	- 6%	- 26%

ED MICHAELS ET AL. / HBS PRESS, 2001

THE WAR FOR TALENTS



PERSONALSTRATEGIE



CARING COMPANY

DER NEUE „TALENT MANAGEMENT“-ANSATZ

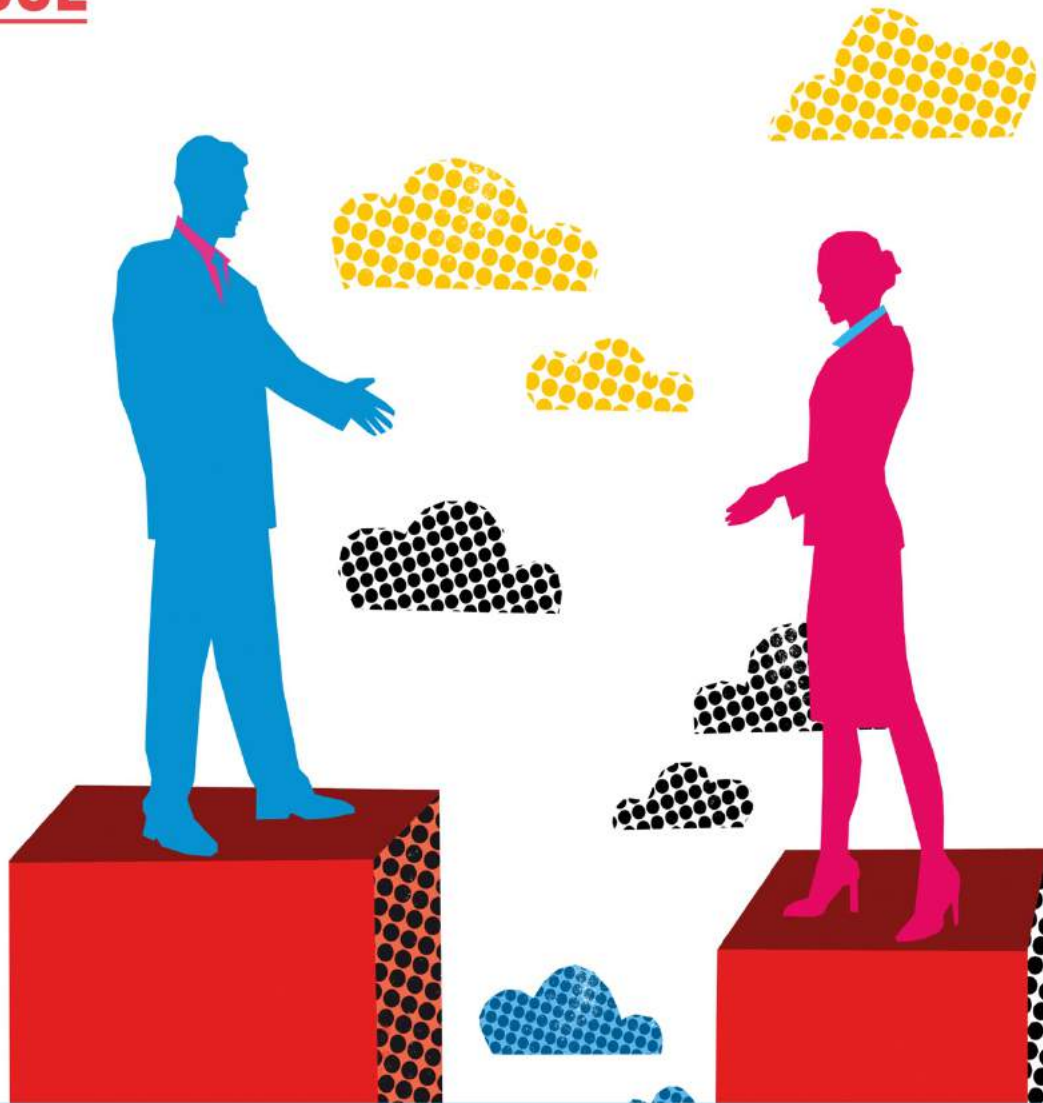
DER ALTE WEG

- _ HR ist verantwortlich für das Personalmanagement
- _ Rekrutierung ist wie der Einkauf
- _ Wir sind der Meinung, Entwicklung findet über Trainingsprogramme statt
- _ Wir behandeln alle gleich und gehen davon aus, dass alle gleich fähig sind
- _ Wir bieten gute Bezahlung und Leistungen

DER NEUE WEG

- _ **Alle Manager, beginnend mit dem CEO, sind für die Stärkung ihres Talentpools verantwortlich**
- _ Rekrutierung ist wie das Marketing
- _ Wir fördern die Entwicklung vor allem durch on-the-job Maßnahmen, Coaching und Mentoring
- _ Wir bestärken alle Mitarbeiter, investieren aber unterschiedlich in unsere A-, B- und C-Player
- _ Wir gestalten unser Unternehmen, unsere Arbeitsplätze und sogar unsere Strategie so, um sie ansprechend für Talente zu machen

TALENTPOOL

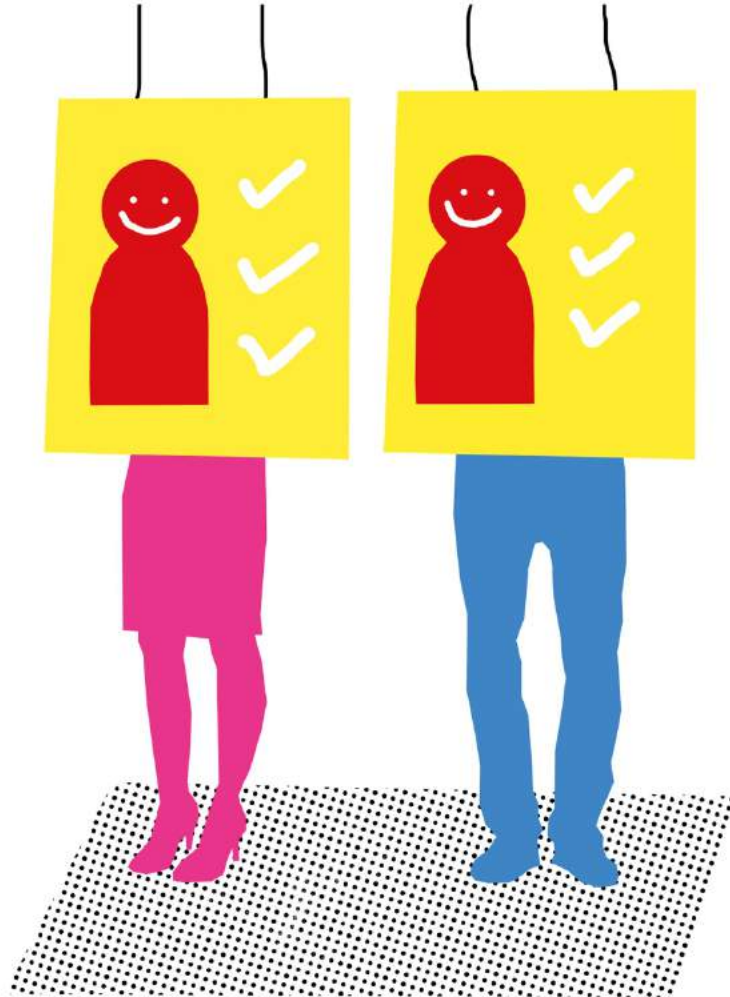


X2

SYMPHONIE ORCHESTER, 70ER JAHRE



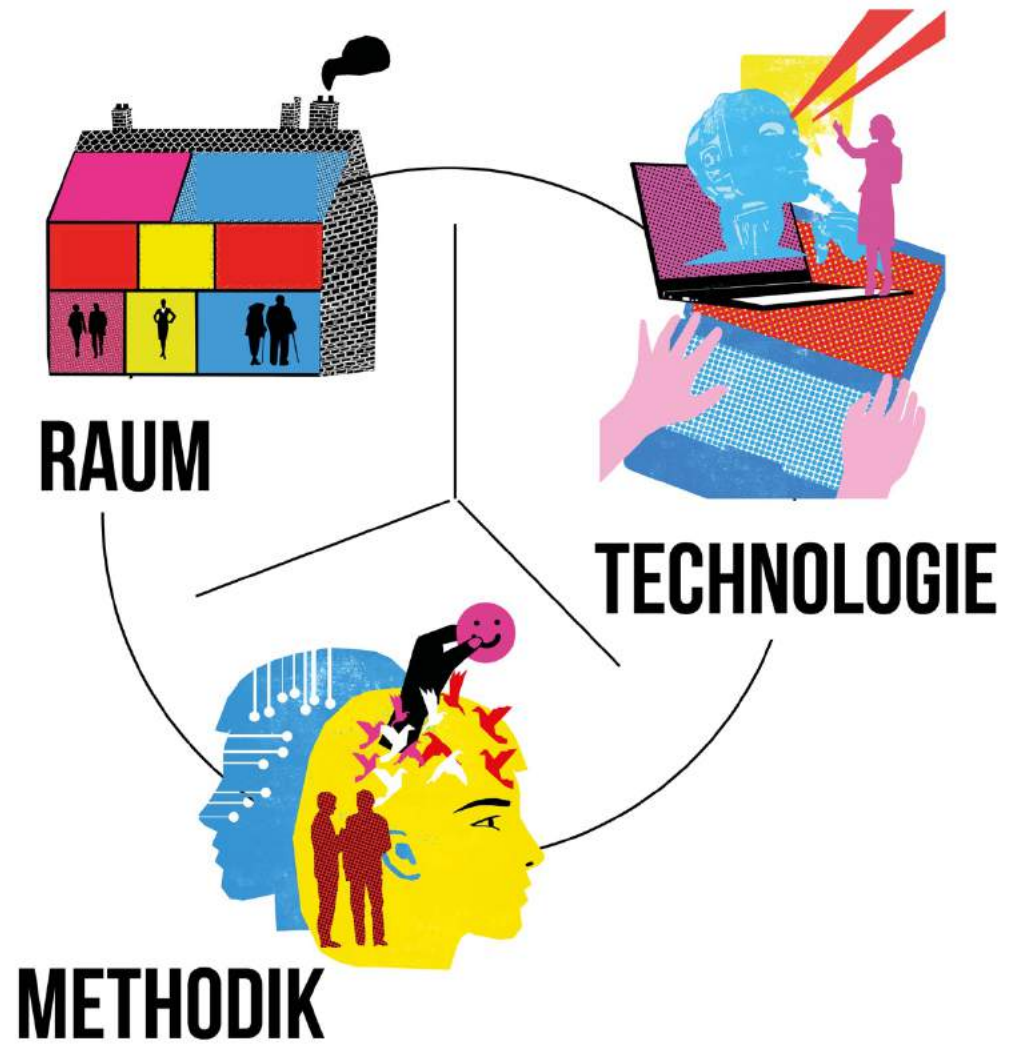
GUTES VERHALTENSDESIGN



STATUS QUO STUDIEREN
|
DESIGN VERÄNDERN
|
ENTSCHEIDUNGEN PRÜFEN

EXPERIMENTIERRÄUME

**WIR BRAUCHEN
MEHR RAUM FÜR
EXPERIMENTE**



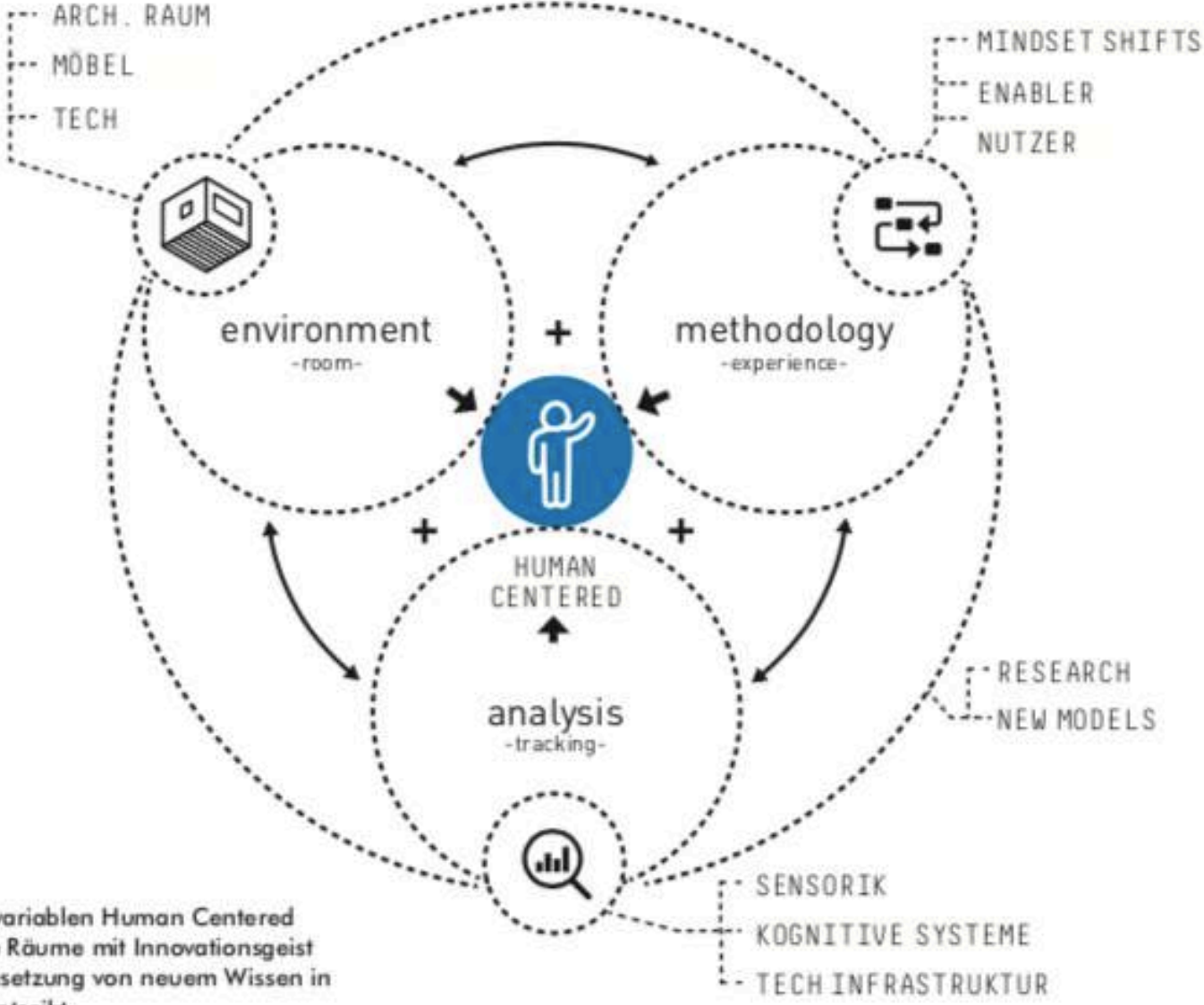


HUMAN CENTERED LAB

DAS BÜROLABOR DER ZUKUNFT

02.02.2020 | PITCH DECK | DR. STEFFI BURKHART

HCL STRATEGIE KONZEPT

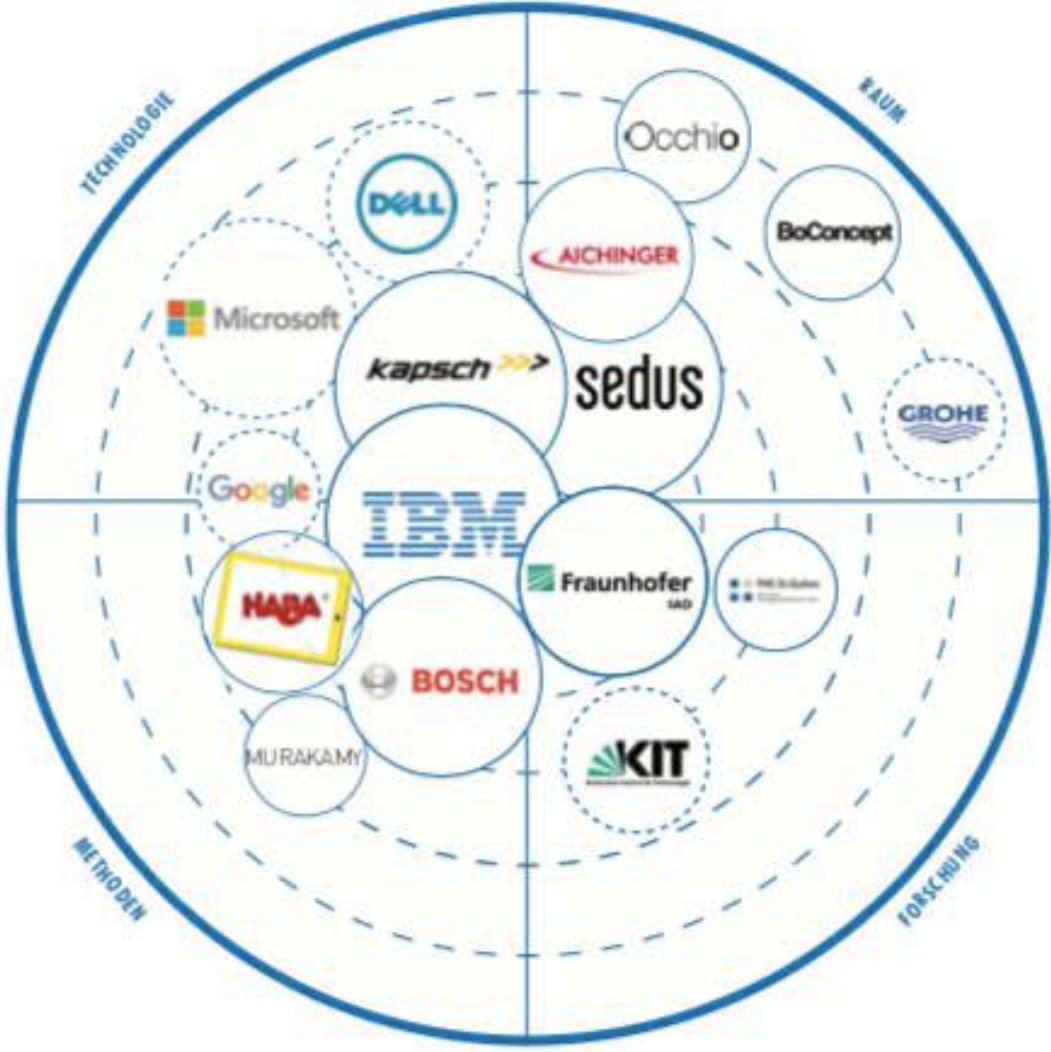


Erschaffung eines variablen Human Centered Labs, das ikonische Räume mit Innovationsgeist vereint und die Umsetzung von neuem Wissen in die Wirtschaft vorantreibt.

KOOPERATIONEN PARTNER LISTE

**NUTZER HABEN
VOLLEN ZUGRIFF
AUF DAS
PARTNERNETZ**

-  RELEVANZ
-  INTENSITÄT
-  WUNSCHPARTNER



**MICROSOFT TESTET
4-TAGE WOCHE. BILANZ:
PRODUKTIVITÄTSSTEIGERUNG
UM 40 PROZENT.**

Siemens streicht mehr als 10.000 Jobs – und will neue an anderer Stelle aufbauen

Insgesamt will der Münchener Industriekonzern die Kosten um 2,2 Milliarden Euro senken. Die neuen Kerngeschäfte sollen wachsen.

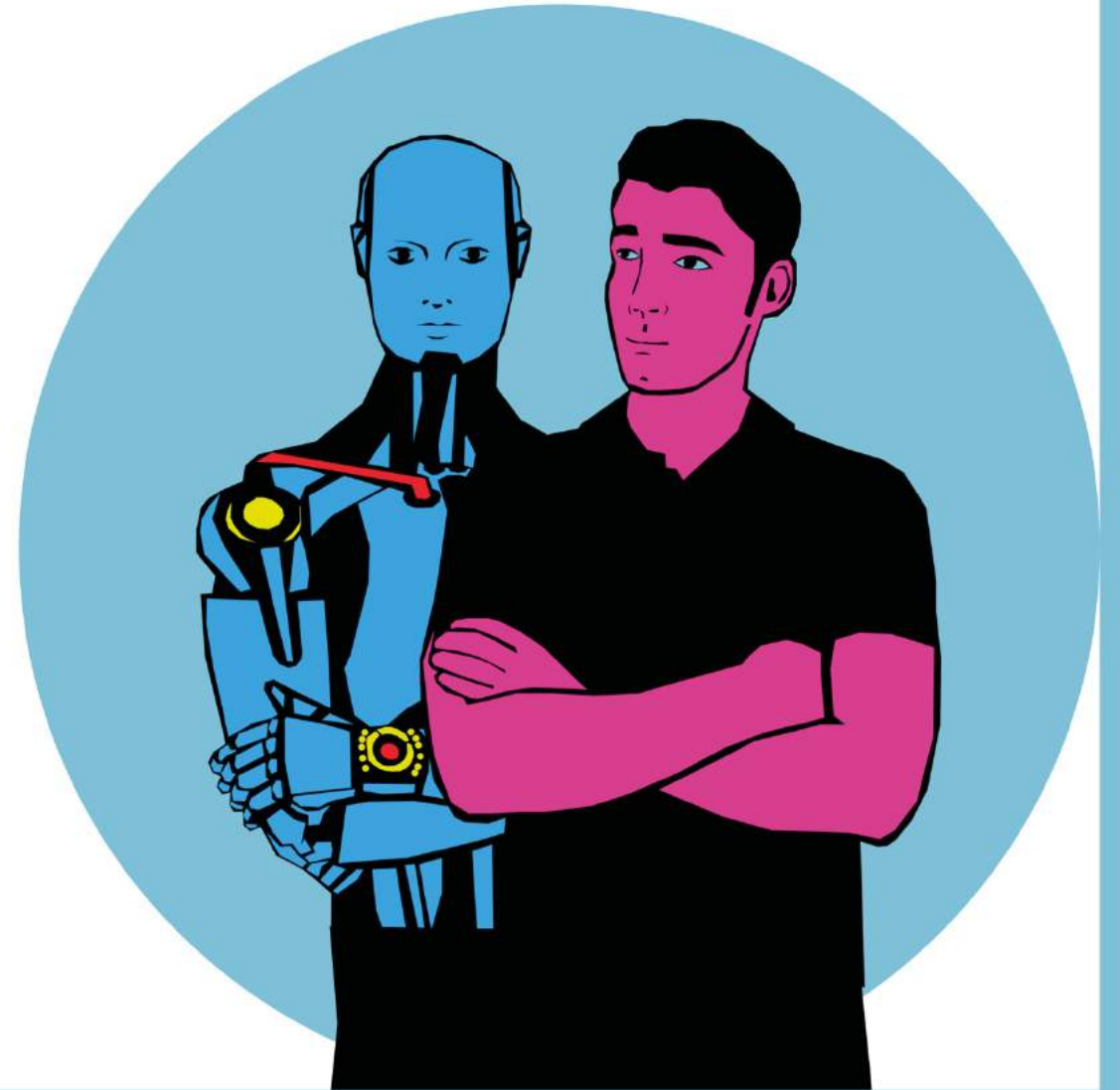
In Deutschland gelten mit den Arbeitnehmern Vereinbarungen, die betriebsbedingte Kündigungen weitgehend ausschließen. Im Rahmen seiner Wachstumspläne will der neue Siemens-Konzern bis 2023 an anderer Stelle rund 20.500 neue Jobs schaffen.

**„65% DER JOBS,
IN DENEN GEN Z ARBEITEN WIRD,
EXISTIEREN HEUTE NOCH NICHT.“**

- WORLD ECONOMIC FORUM

ERFOLG IN DER ZUKUNFT

**KÜNSTLICHE +
MENSCHLICHE
INTELLIGENZ**



SOFT SKILLS SIND DIE NEUEN HARD SKILLS



SOZIALE SKILLS

Teamfähigkeit, Kommunikation, Kollaboration, Präsentation, Verhandlung, Leadership, Empathie, Kundenzentrierung

SERVICE QUALITÄT, KREATIVITÄT,

SELBSTKOMPETENZ

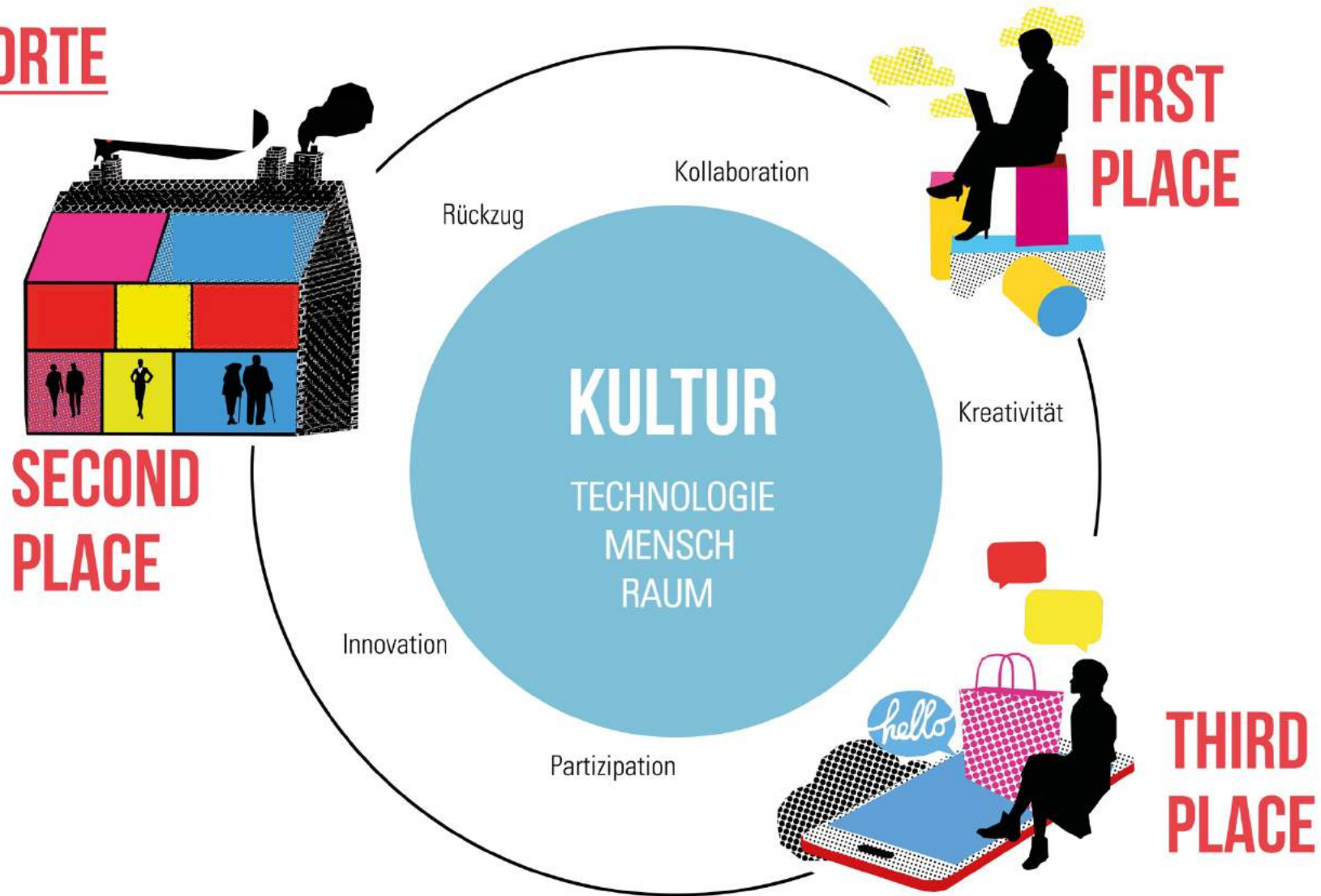
 Neugierde, Agilität

INDIVIDUALISIERUNG

MULTI GRAFIE

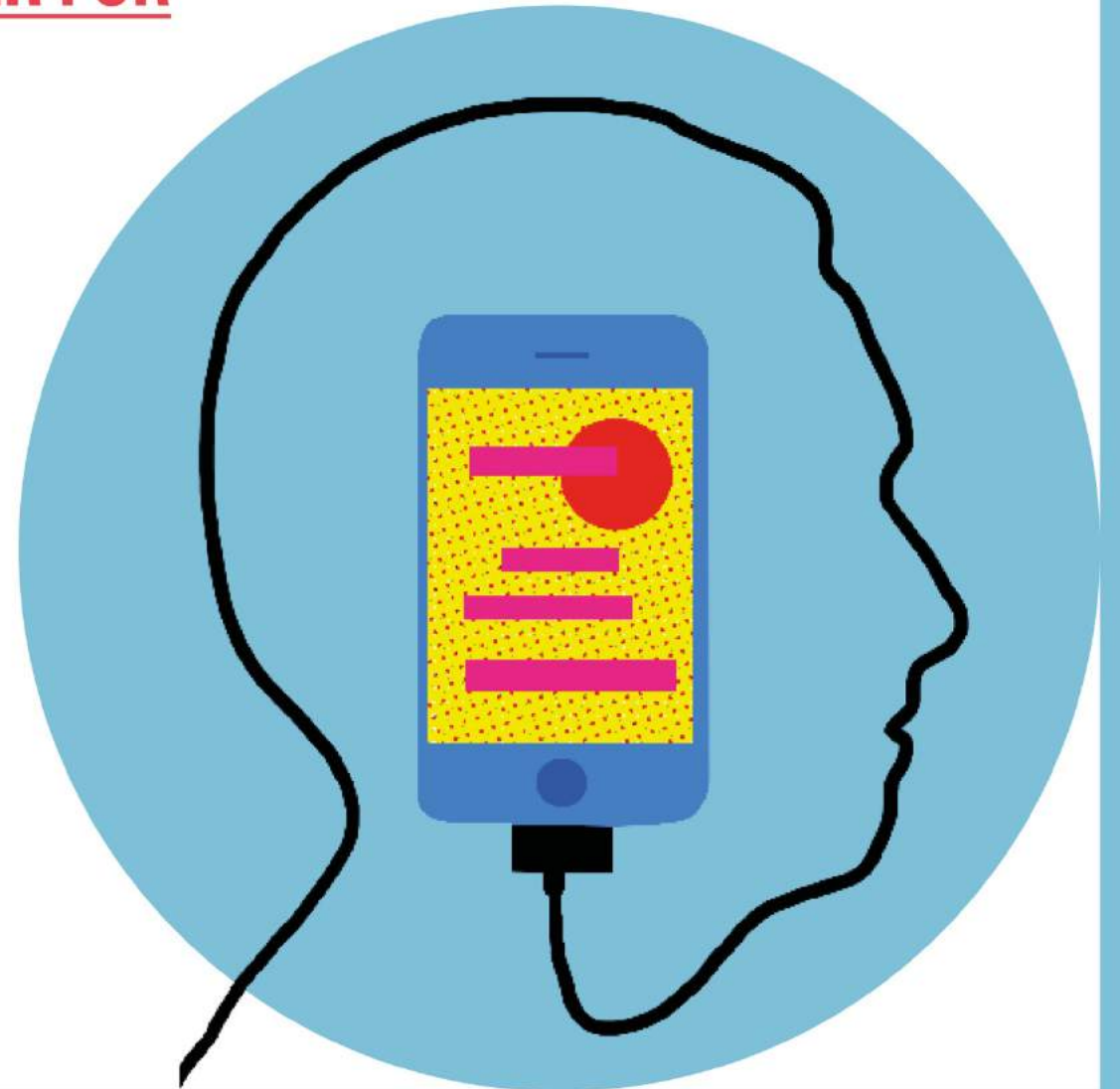


ARBEITSORTE

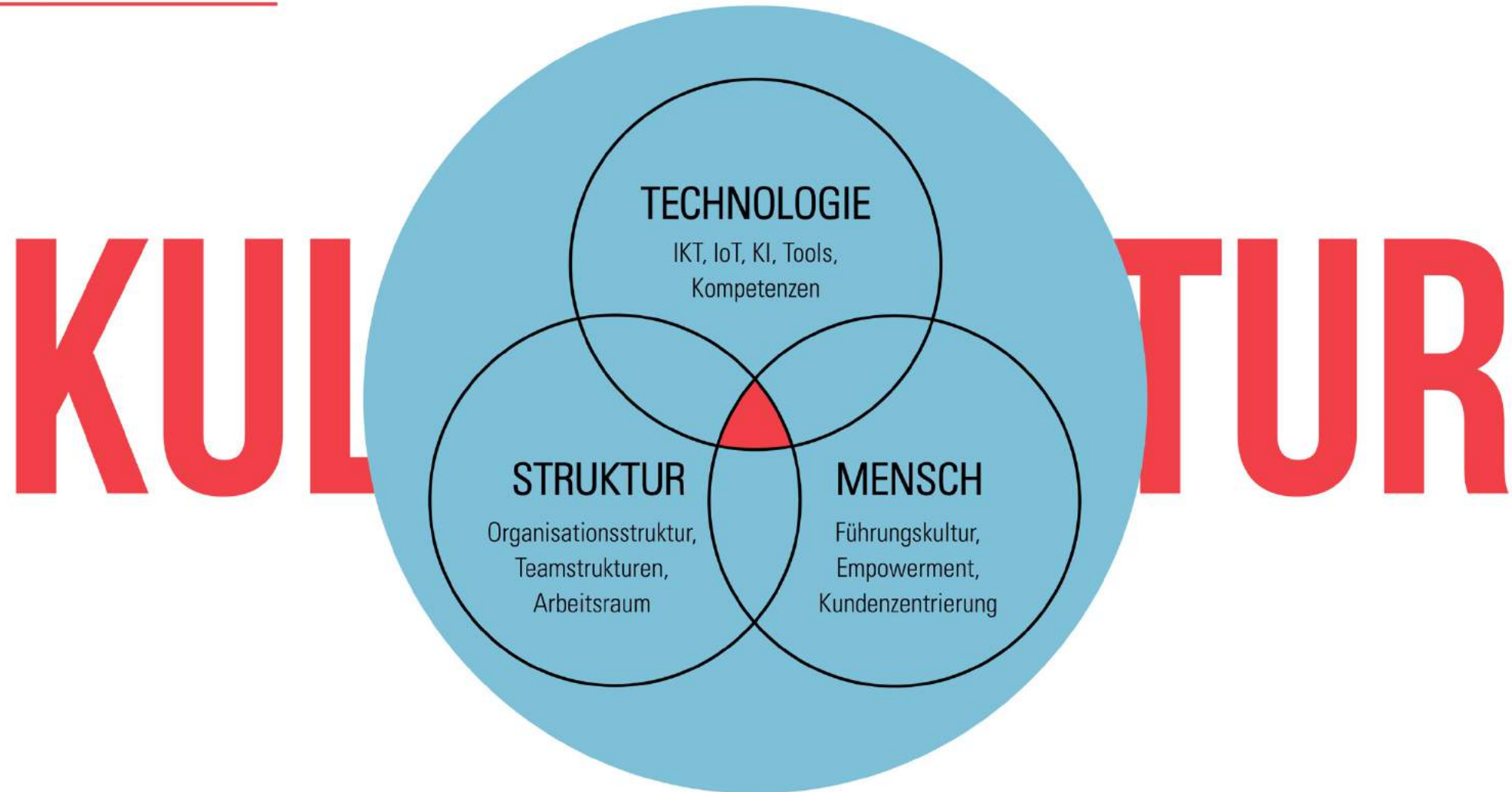


JUNGE MENSCHEN ALS WICHTIGE TREIBER FÜR

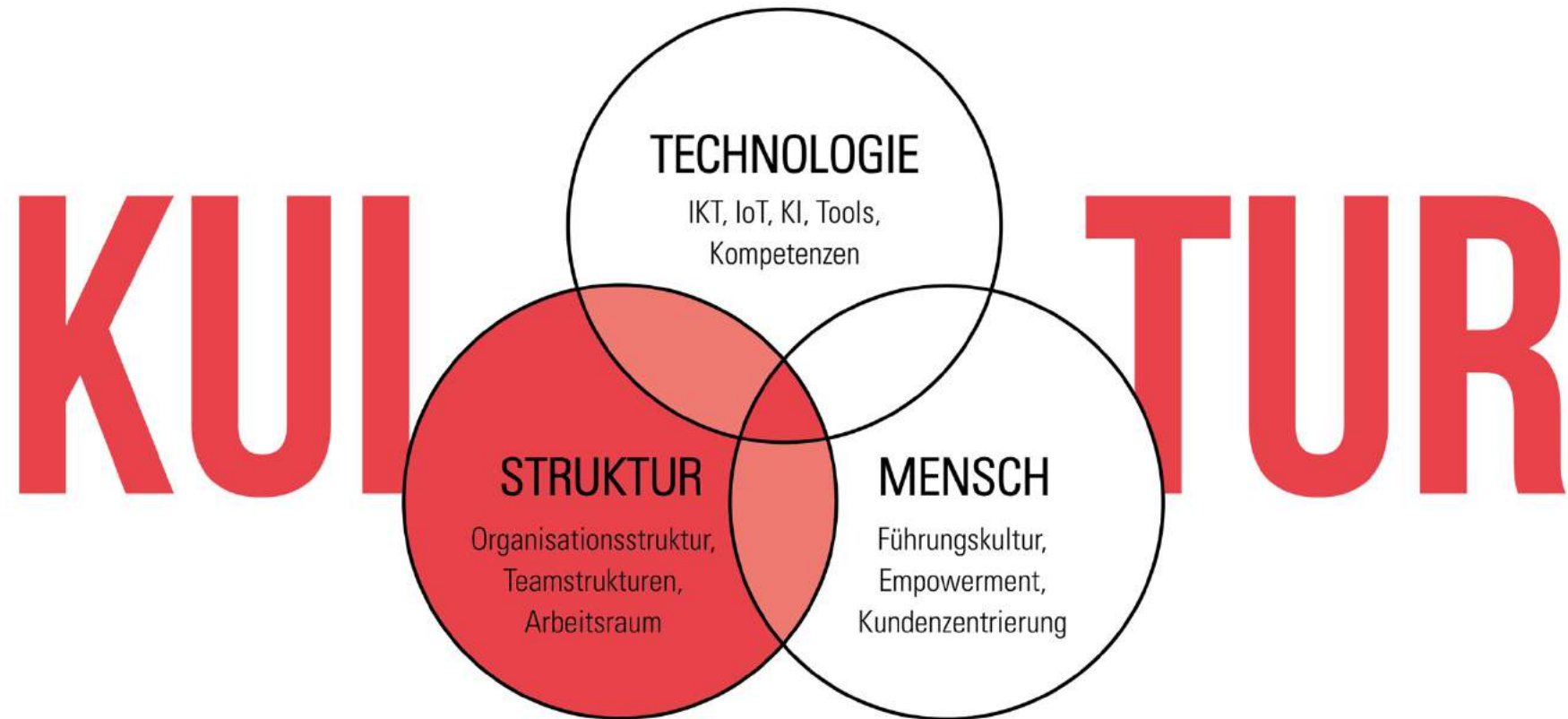
**DEN KULTUR-
WANDEL IN IHRER
ORGANISATION**



KULTURWANDEL

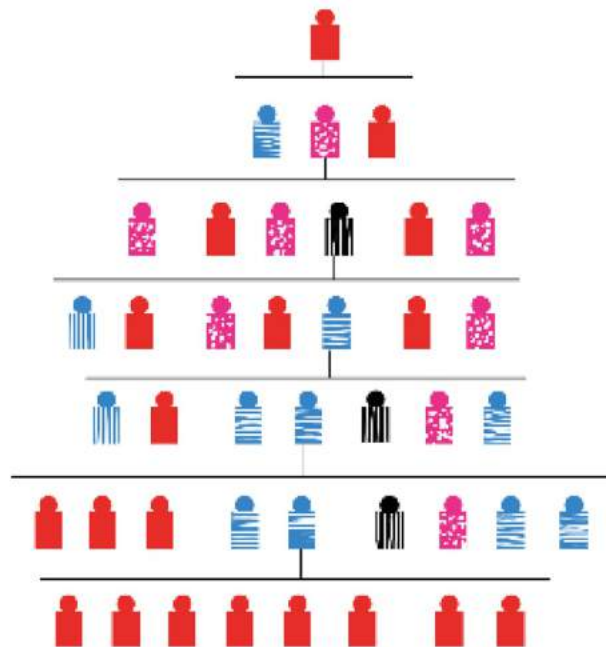


KULTURWANDEL

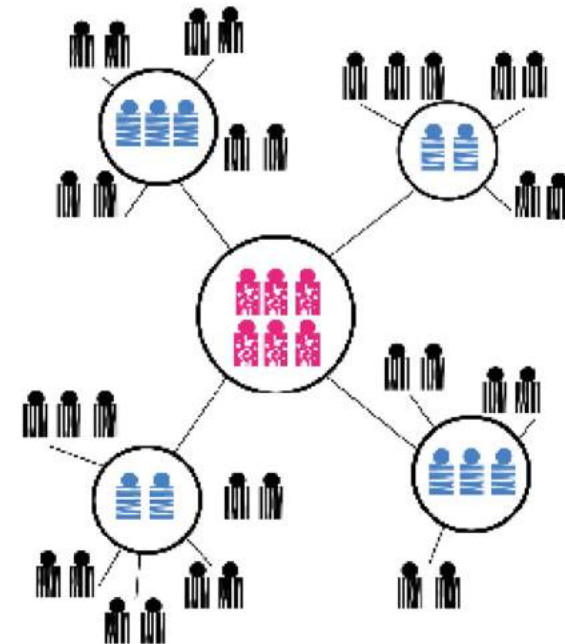


AMBIDEXTRIE

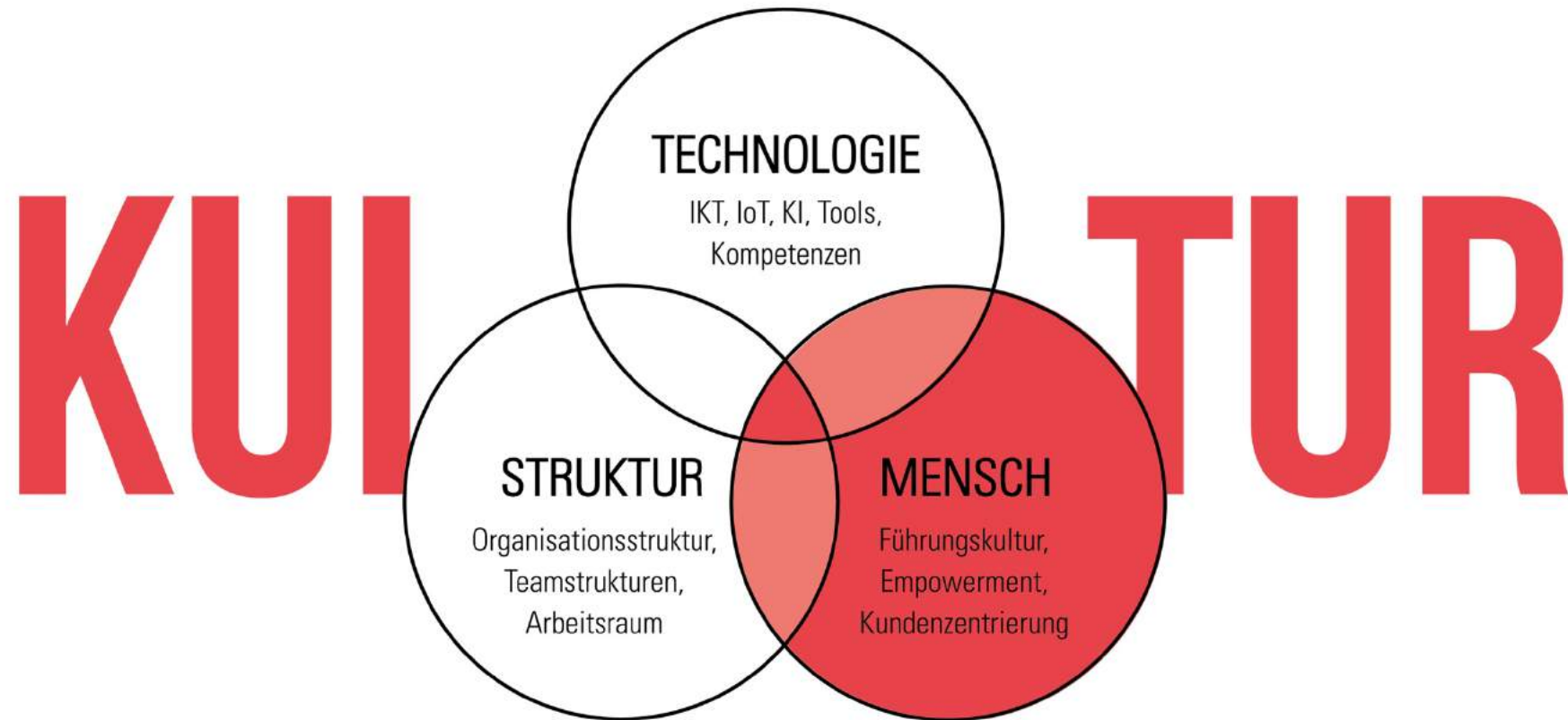
HIERARCHIE



NETZWERK



KULTURWANDEL



GUTE FÜHRUNG

LEADER SHIP



**„MÖGEN SIE MENSCHEN
WIRKLICH?“**

PROF. JENEWEIN, ST. GALLEN

MANAGEMENT VS. LEADERSHIP

MANAGEMENT-SKILLS

- _ Verwalter und Optimierer
- _ Planung und Budgetierung
- _ Organisation und Personalbesetzung
- _ Controlling und Problemlösung
- _ Compliance erzeugen

= GESCHÄFTE LEITEN

LEADERSHIP-SKILLS

- _ Gestalter und Visionär
- _ Motivation und Inspiration
- _ Fördern, Fordern und Empowern
- _ Teamwork stärken
- _ Commitment erreichen

= MITARBEITER FÜHREN

MANAGEMENT VS. LEADERSHIP

ZIELE

INITIATIVE

STRUKTUREN

ANDERS-DENKENDE

RISIKEN

FÜHRUNG

MANAGER-TYP

- _ Entstehen aus dem, was notwendig ist
- _ Ist eine Reaktion auf Reize von außen
- _ Müssen stabil bleiben
- _ Werden mit Kompromissen besänftigt
- _ Gelten als gefährlich und werden gemieden
- _ Bedeutet, die Geschäfte zu leiten

LEADER-TYP

- _ Entstehen aus dem, was möglich ist
- _ Entsteht aus sich selbst
- _ Müssen verändert werden
- _ Sind aufgefordert, neue Ideen beizutragen
- _ Gelten als vielversprechend und werden gesucht
- _ Basiert auf Vision / Richtung vorgeben



**MUT,
IMAGINÄRE
HANDLÄUFE
ZU VERLASSEN.**

THE END.

VIELEN DANK FÜR IHRE AUFMERKSAMKEIT!

www.steffiburkhart.de