

# FACHGRUPPENTAGUNG

der Oberösterreichischen Seilbahnunternehmen

**19. März 2024, Obertraun**

Peter WINKLER

# AKTUELLES aus dem Fachverband

# WERTSCHÖPFUNGSMOTOR SEILBAHNEN



GESAMTE  
WERTSCHÖPFUNG



**€ 1,2 Mrd.**

DIREKTE BRUTTO  
WERTSCHÖPFUNG  
SEILBAHNEN

Multiplikator: 5,5



**€ 6,7 Mrd.**

GESAMTE  
WERTSCHÖPFUNG

(direkt + indirekt)

**€ 803,0 Mio.**

Direkte Netto  
Wertschöpfung Seilbahnen

Multiplikator: 7,1

**€ 5,7 Mrd.**

Gesamte Netto  
Wertschöpfung



# Bruttoumsätze durch Seilbahnnutzer

**€ 12,6 Mrd.**  
**Umsatz**

durch Seilbahnnutzerinnen in  
Österreich im Winter 2022/23



## MOBILITÄT

Summe

Mobilität

€ 1,8 Mrd.

**€ 1,8 Mrd.**



## SKIFAHREN\*

Summe

Seilbahnen

Skikurs/Skilehrer

Ausrüstung vor Ort gekauft

Leihgebühr Ausrüstung

Service Ausrüstung

€ 2,1 Mrd.

€ 278,7 Mio.

€ 848,1 Mio.

€ 360,5 Mio.

€ 138,5 Mio.

**€ 3,7 Mrd.**



## WOHNEN & ESSEN

Summe

Restaurants/Hütten

Unterkunft

inkl. Zusatzausgaben

€ 1,8 Mrd.

€ 4,3 Mrd.

**€ 6,0 Mrd.**



## NEBENAUSGABEN

Summe

Einkäufe inkl. Supermarkt

Unterhaltung

Wellness

Sonstige Ausgaben

€ 532,9 Mio.

€ 96,4 Mio.

€ 148,1 Mio.

€ 194,4 Mio.

**€ 1,0 Mrd.**



# KERNBEREICH Lobbying- und Grundlagenarbeit

## SEILBAHN-PERSONALVERORDNUNG

- **Neue Seilbahn-Personalverordnung (SeilPersVO) des BMK in Ausarbeitung**
  - **Voraussetzungen für Betriebsbedienstete** → derzeit im Personalerlass geregelt
  - Umsetzung des **Betriebsleiterpatents** gemäß § 82 Seilbahngesetz
    - Ausstellung des Patents soll für sämtliche Betriebsleiter und BL-Stellvertreter durch die **Oberste Seilbahnbehörde** erfolgen
  - Die Verordnung wird **nicht für Schlepplifte** gelten und soll noch in diesem Jahr in Begutachtung gehen
  - Verankerung des **neuen Moduls „Führung und Soziale Kompetenzen für Führungskräfte im Seilbahnwesen“**
    - **5-tägige geblockte Veranstaltung mit abschließender Prüfung**
    - Ab Gültigkeit der SeilPersVO **verpflichtend für alle neuen Betriebsleiter-Kandidat:innen**
    - Innerhalb von **5 Jahren** nach der BL-Prüfung zu absolvieren
    - Ansonsten **Verlust des Betriebsleiterpatents**

# KERNBEREICH Lobbying- und Grundlagenarbeit

## ÄNDERUNGEN IM KOLLEKTIVVERTRAG SEILBAHNEN AB 1. NOVEMBER 2023

- Einführung einer neuen Lohngruppe E im Lohnschema des Kollektivvertrages (Anhang I):
  - „Tätigkeiten mit sehr großer Verantwortung, z.B. Betriebsleiter oder Führungskräfte mit ähnlicher Verantwortung“
  - Erhöhung von € 74,- (Lohnstufe 0) bis € 126,- (Lohnstufe 20) **im Vergleich zu Lohngruppe D**
- Stichtagsregelung für den Verbrauch von Mehrarbeitsstunden von Teilzeitbeschäftigten (§ 7 Z 7):
  - Über den **Stichtag (30. April oder 31. Oktober)** hinaus sind nicht durch Zeitausgleich ausgeglichene Mehrarbeitsstunden **mit einem Zuschlag von 25 % zu vergüten.**
  - Die Abgeltung erfolgt entweder
    - **in Geld,**
    - **durch Zeitausgleich im Verhältnis 1:1,25 oder**
    - **durch Zeitausgleich im Verhältnis 1:1 samt Zahlung eines Zuschlags von 25%.**

# KERNBEREICH Lobbying- und Grundlagenarbeit

## ÄNDERUNGEN IM KOLLEKTIVVERTRAG SEILBAHNEN AB 1. JÄNNER 2024

- **Kollektivvertragliche Ermächtigung zur Auszahlung der Mitarbeiterprämie**
  - **Steuer- und Sozialversicherungsfreiheit** von Zulagen und Bonuszahlungen bis zu **€ 3.000,- im Kalenderjahr 2024**, wenn die Zahlung aufgrund einer **lohngestaltenden Vorschrift** gemäß § 68 Abs. 5 Z 5 oder 6 EStG erfolgt
  - Regelung **direkt im Kollektivvertrag** oder durch Vereinbarungen, die aufgrund einer **kollektivvertraglichen Ermächtigung** abgeschlossen wurden
  - Es muss sich bei der Mitarbeiterprämie um eine **zusätzliche Zahlung** handeln, die üblicherweise bisher nicht gewährt wurde
  - **Differenzierungen** bei der Höhe können vorgenommen werden, wenn sie **sachlich gerechtfertigt** sind → keine Leistungskriterien!
  - **Schlepplifte:**
    - Sind **nicht vom Geltungsbereich des KV Seilbahnen umfasst**
    - Es existiert aber ein **Arbeitgeberverband** → daher gemäß EStG grundsätzlich **keine Mitarbeiterprämie** möglich
    - Sozialpartner in der Seilbahnbranche arbeiten an einer Lösung

# KERNBEREICH Mitgliederservice

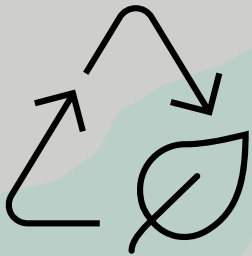
## LEHRBERRUF SEILBAHNTECHNIK

- **Zahlen und Fakten:**
  - Über **700 Seilbahntechniker:innen** (inkl. 2. Bildungsweg) haben den Lehrberuf Seilbahntechnik bereits positiv abgeschlossen
  - Aktuell befinden sich **über 200 Lehrlinge** in Ausbildung im dualen System mit einem neuen **Rekordstand bei Lehrlingen im 1. Lehrjahr**
  - **Mehr als 50 %** der Lehrlinge entscheiden sich gemeinsam mit ihren Ausbildungsbetrieben für den **Doppellehrberuf** Seilbahntechnik/Elektrotechnik an der LBS Hallein
  - Insgesamt **14 Wochen Ausbildung** in Elektrotechnik an der LBS Hallein
  - **Österreichweiter Ausbildungstag** für Herbst 2024 in Planung
  - WEB: [www.karriereamberg.at](http://www.karriereamberg.at)





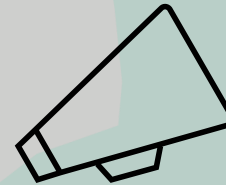
# SCHWERPUNKTTHEMEN der Branche



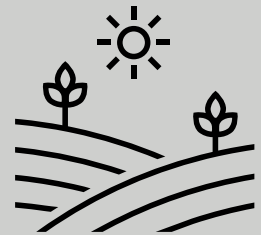
Nachhaltigkeit



Employer Branding

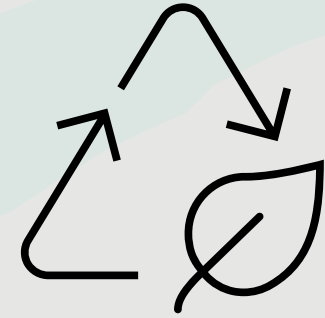


Kommunikation



Bergsommer

# NACHHALTIGKEIT



## Seilbahnen als...

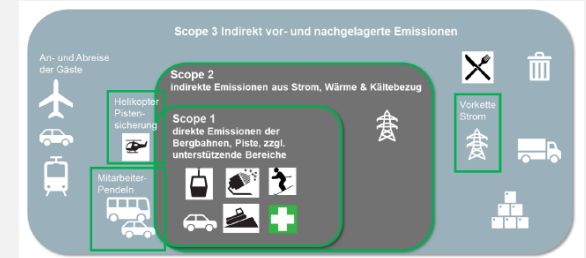
Leitbetriebe in den Regionen, die sich ihrer Verantwortung für Menschen und Umwelt bewusst sind und nachhaltig agieren.

nachhaltige, klima- und ressourcenschonende Branche.

# NACHHALTIGKEIT

## CO2-Berechnungstool des Fachverbandes

- **Branchenweites, kostenfreies Monitoring-Tool**
- **Ziele:**
  - Einfache und einheitliche Berechnung der betrieblichen CO2-Bilanz
  - Branchenspezifische **CO2-Kennzahlen** (KPIs)
  - **Anonymes Benchmarking und Erkennen von Verbesserungspotentialen** für die einzelnen Unternehmen
  - Grundlage einer **glaubwürdigen Kommunikation** auf Basis **international anerkannter Berechnungsmethoden**
  - **Aggregierte Daten** für die Arbeit der Branchenvertretung
- Start mit Beginn der Wintersaison 2022/23
- Integration in **WEBMARK**
- Erweiterung zu einem **Energiemanagement-Tool** → interessant für Energie-Audits und Nachhaltigkeitsberichterstattung



# NACHHALTIGKEIT

## LEITFADEN ZUR ENERGIEOPTIMIERUNG

- Ausarbeitung des **Leitfadens „So nachhaltig ist unser Skibetrieb“ mit Maßnahmen zur Energieoptimierung bei Seilbahnen, Beschneiungsanlagen und Infrastruktureinheiten** unter Federführung des **Bundes-Technikerkomitees** (OÖ: Helmut **Holzinger**)
- Auch Themen der **Eigenstromerzeugung – Photovoltaik, Windenergie und Wasserkraft** – „Strom wird am besten dort produziert, wo er benötigt wird“
- **Wichtige Zahlen zur österreichischen Seilbahnbranche:**
  - Gesamtstrombedarf
  - Gesamtenergiebedarf
  - Wasserbedarf für die Beschneigung
  - Zahlen zu Pistengeräten
  - Zahlreiche best practice-Beispiele
  - und Vieles mehr
- Leitfaden wurde den Mitgliedern am 6. November digital zur Verfügung gestellt!

# NACHHALTIGKEIT

## SEILBAHNEN UND ENERGIE

### Fakten vs Mythen

Der **Strombedarf** aller Seilbahnen in Österreich beträgt **750 GWh**

(= nur **1,2 %** des gesamten heimischen Strombedarfs) einschließlich der technischen Beschneigung. Allein durch **Standby-Verluste** werden in Ö mehr als **800 GWh pro Jahr** verschwendet.

& der **Gesamtenergiebedarf** (Strom, Diesel, Gas etc.) beträgt nur

**0,325 %** vom Verbrauch in Österreich!



### WAS DER STANDORT ÖSTERREICH DAVON HAT:

Seilbahnnutzende Wintersportler genießen

**Bruttoumsätze von rd. € 11,2 Mrd.** jährlich (Seilbahnen, Beherbergung, Gastronomie, Sporthandel, u.ä.)

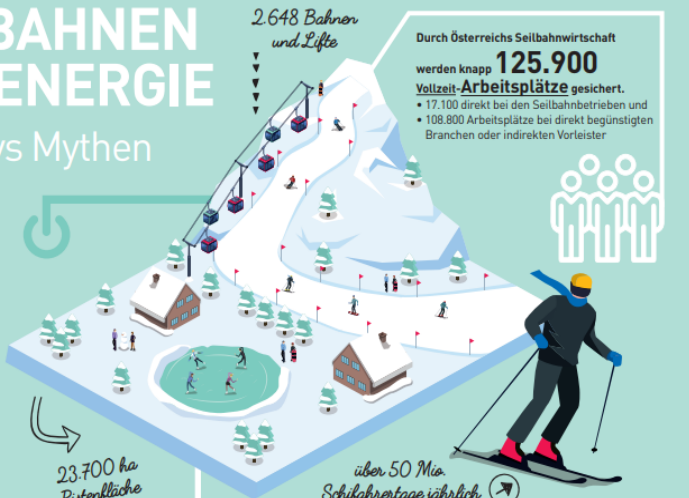
**Wertschäftungsmultiplikator** liegt bei **8,3** dh. € 1.000 Löhne, Gehälter, Gewinne und Abschreibungen bei Seilbahnen bringen Einnahmen von € 8.300 für die Region!

Die Republik Österreich profitiert mit einem **jährlichen**

**Umsatzsteueraufkommen von über € 1 Mrd.**

Etwa **525.000 kWh** pro Winter werden benötigt, um ein **Skigebiet** mit 30 ha Pistenfläche **technisch zu beschneien**.

**ZUM VERGLEICH:** Ein **kommunales Hallenbad** hat einen Bedarf von ca. **750.000 kWh** pro Jahr.



Der **Gesamtenergieverbrauch pro Skifahrer und Tag** (für Seilbahnen, Beschneigung, Pistenpräparierung, Gastronomie, Heizung und Infrastruktur) liegt bei

**18,0 kWh**

#### ZUM VERGLEICH:

• Fahrt mit einem modernen Mittelklasse-Pkw (7 l auf 100 km) von **Vösendorf nach Baden bei Wien** mit einer Strecke von 26 km und einer Fahrzeit von etwa 23 min entspricht **einem gesamten Skitag**.

• 1/2h Jetskifahren am Meer = 7 Tage Ski fahren.

• Fliegt eine Person von **Wien nach Palma de Mallorca** so könnte diese Person für den gleichen Energieaufwand in Österreich **30 Tage Ski fahren** gehen.

• Fliegt eine Person 8.906 km von **Wien in die Karibik**, so könnte diese Person für den gleichen Energieaufwand in Österreich **105 Tage Ski fahren** gehen **UND** im Sommer von Juli bis September jeden Tag mit der Seilbahn für Wanderungen in die Berge gondeln.

• Fahrt eine Person 7.280 km mit einem mittelgroßen modernen Kreuzfahrtschiff von **Hamburg nach New York** so könnte diese Person für den gleichen Energieaufwand in Österreich an 351 Tage Ski fahren gehen.

Gut zu wissen: **Energieeinsparung von 20 % innerhalb der letzten 10 Jahre!**

## ENERGIEBEDARF:

**Strombedarf 750 GWh = 1,2 %** des gesamten heimischen Strombedarfs

**Anteil am gesamten Energieverbrauch in Österreich: 953 GWh bzw. 0,325 %**

Die meisten Seilbahnunternehmen beziehen ausschließlich Strom aus **erneuerbaren Energiequellen**

In den letzten 10 Jahren konnten **ca. 20 % an Energie** (gemessen an der Beförderungsleistung) **eingespart** werden

# NACHHALTIGKEIT

## BESCHNEIUNG

- Know-How in den Bereichen **Schneekompetenz und Pistenmanagement** wurde laufend verbessert
- Knapp **75 % der Pisten** können technisch beschneit werden - und das garantiert ohne chemische Zusätze
- **90 %** des Energieaufwandes für die Beschneigung kommen **aus erneuerbaren Energiequellen**
- **Keine Konkurrenz zum Trinkwasser** → Oberflächenwässer wird in Teichen gesammelt, gereinigt und zeitverzögert in Form von Schnee der Natur wieder zurückgeben - Wasser wird genutzt, aber **nicht verbraucht!**
- Wasserbedarf Beschneigung:
  - **1,5 % des jährlichen Wasserbedarfs** (Industrie im Vergleich z.B. 70 %) bzw. **0,07 % der jährlich verfügbaren Wasserressourcen** in Österreich
- Strom/Energiebedarf Beschneigung:
  - **0,33% Anteil am gesamten österreichischen Strombedarf**
  - **0,12% Anteil am gesamten Energieverbrauch**

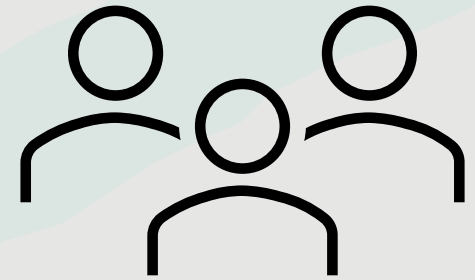
# Nachhaltigkeitsprojekte

## Über 150 Nachhaltigkeitsprojekte bei Österreichs Seilbahnen

<https://www.wko.at/oe/transport-verkehr/seilbahnen/jeden-tag-nachhaltig-skifahren>

- **Photovoltaik-Kraftwerke**
- **Klein-Wasserkraftwerke**
- **Windkraftanlage (Salzstiegl/STMK)**
- **HVO für Pistengeräte**
- **Soziale Nachhaltigkeit**
- **Regionalität**
- **Mobilität**
  - U-Bahn in Serfaus
  - E-Busse im Skibus-Netz
  - Mitarbeiter-Elektrobusse
  - E-Ladestationen
  - Zusammenarbeit mit klima:aktiv
    - Unterstützung bei Mobilitätslösungen
    - Förderungen
  - Kooperationen mit Öffentlichem Verkehr

# EMPLOYER BRANDING



## Seilbahnen als...

attraktiver, moderner und zukunftsfitter Arbeitgeber und als Unternehmen mit Perspektive.

Arbeitgeber von zufriedenen, motivierten und top ausgebildeten Mitarbeiter:innen



# MITARBEITER / EMPLOYER BRANDING

## GRUNDLAGE: Mitarbeiter:innen-Zufriedenheitsbefragung

- **Methode:**
  - Online-Befragung zur Mitarbeiter:innenzufriedenheit in Seilbahnunternehmen
- **Themen:**
  - Zufriedenheit & Loyalität
  - Unternehmens- und Kommunikationskultur
  - Konfliktkultur
  - Informationsaustausch
  - Entlohnung & Benefits
  - Onboarding
  - Aus- und Weiterbildung



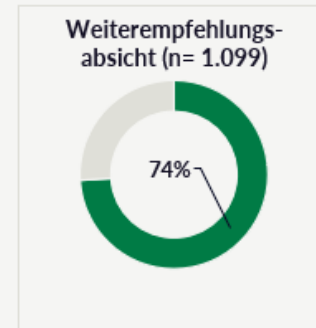
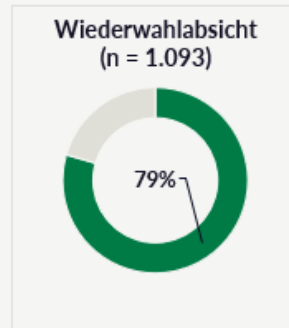
# Mitarbeiter im Fokus

## Wir wollen wissen „wo der Schuh drückt“

### TOP-ARBEITGEBER SEILBAHNEN ÖSTERREICH!

- **Ergebnisse der Befragung 2023:**

- **TOP Weiterempfehlungsrate:** 74% /  $\frac{3}{4}$  würden den eigenen Betrieb weiterempfehlen.
- **Wiederwahl:** knapp 80% (79%) der Befragten würden sich wieder im selben Betrieb bewerben.



- **LOYALITÄT**

- Loyalitätsindex: 77% - sind sehr loyal oder loyal
- Positive Aussagen zur Loyalität:
  - 75% sind stolz auf ihr Unternehmen
  - Das Unternehmen, in dem ich arbeite, bedeutet mir viel – 80%
  - Ich fühle mich mit dem Unternehmen verbunden: 77%

# Mitarbeiter im Fokus

## Wir wollen wissen „wo der Schuh drückt“

### TOP-ARBEITGEBER SEILBAHNEN ÖSTERREICH!

#### Warum ein Job bei einem Seilbahnunternehmen?

- Seilbahnbranche punktet mit abwechslungsreichem Arbeitsplatz!
- Mitarbeiter:innen schätzen den Arbeitsplatz in den Bergen sowie das teamorientierte Miteinander am Berg!
- Der „Seilbahner“ ist ein **vielfältiger und abwechslungsreicher Beruf**.
  - 64%: Top 1 Grund = Arbeitsplatz in den Bergen
  - 52% Team und Atmosphäre unter den Kollegen
  - 51% Abwechslungsreiche Tätigkeit

#### Positive Aspekte



# Mitarbeiter im Fokus

## Wenn wir wissen „wo der Schuh drückt“...

- **Learnings:**
  - **Wertschätzung** und **Teamgefüge** sind entscheidend für Zufriedenheit und Weiterempfehlung
  - **Interne Kommunikation und Informationsfluss** sind wesentliche Zufriedenheitsfaktoren
  - **Kommunikationskultur** ist entscheidend für Vertrauen (Unternehmensleitung wird oft kritisch betrachtet)
  - Erste Zeit = **Onboarding** mit Verbesserungspotenzial: Willkommen fühlen, Unterstützung und Vermittlung der Unternehmenswerte
  - **Image** als Weiterempfehlungs-Effekt: bedeutsames Unternehmen in der Region
  - **Ausbildungsmöglichkeiten** als Zufriedenheitsfaktor

# MITARBEITER / EMPLOYER BRANDING

## Karriereportal Seilbahnen „KARRIERE AM BERG“



- Informationen rund um die Ausbildung in der Seilbahnbranche
- Seilbahnakademie: das Weiterbildungsprogramm für Seilbahner:innen
- Unternehmerinfo: Die Serviceseite für alle Themen rund um HR

# MITARBEITER / EMPLOYER BRANDING

## Karriereportal Seilbahnen „KARRIERE AM BERG“

Unternehmerinfo: Die Serviceseite für alle Themen rund um HR

UNTERNEHMERINFO



## DIE ZENTRALE SERVICESEITE RUND UM IHRE MITARBEITER:INNEN

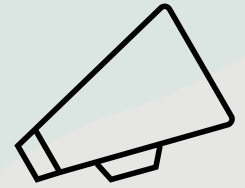
DIE MITARBEITER:INNEN JOURNEY IN EINEM UNTERNEHMEN BILDET DIE BASIS DES HR-TOOLKITS. CHECKLISTEN, LEITFÄDEN UND TIPPS RUND UM DAS THEMA "MITARBEITER:IN" STEHEN HIER ALLEN MITGLIEDERN, SEILBAHNEN-GESCHÄFTSFÜHRER\*INNEN UND HR-VERANTWORTLICHEN KOSTENLOS ZUR VERFÜGUNG. DIE UNTERLAGEN WERDEN LAUFEND ERGÄNZT UND AKTUALISIERT.

## DIE MITARBEITER:INNEN JOURNEY BEI DEN SEILBAHNEN

NIEMAND KANN SO ÜBERZEUGEND UND BEGEISTERND SEIN WIE EIN MOTIVIERTER MITARBEITER:IN. MITARBEITER:INNEN ZU BOTSCHAFTERN MACHEN, DIE EIGENINITIATIVEN FÖRDERN, ENTWICKLUNGSMÖGLICHKEITEN IM BETRIEB UNTERSTÜTZEN UND DAMIT MOTIVATION UND TEAM-SPIRIT STÄRKEN! HABEN SIE IHRE MITARBEITER:INNEN BEREITS MIT AUF DER REISE?



# KOMMUNIKATION



„**WIR WOLLEN** auch als nachhaltige, klima- und ressourcenschonende Branche wahrgenommen und damit an unseren Taten in diesem Bereich gemessen werden.“

## KLIMASCHUTZ/ NACHHALTIGKEIT

- Naturnähe/Biodiversität
- Energie, Wasser und Mobilität
- Technologie und Forschung
- Regionalität

„**WIR WOLLEN** unsere Berufsbilder attraktiv, modern und zukunftsfit gestalten und uns damit als attraktive Arbeitgeber und als Unternehmen mit Perspektive positionieren.“

## BRANCHEN-BRANDING

- Qualität/Perspektiven
- Nachwuchs/Lehre
- Attraktivität Berufsbilder
- etc.

„**WIR WOLLEN** vermehrt die Freude und Leidenschaft vermitteln, die wir zigtausenden Menschen auf unseren Pisten und Wanderwegen bereiten und damit auch die positiven Effekte für Körper und Seele

## SYMPATHIE/SPASS/ FREUDE

- Positive Grundstimmung
- Vermittlung von Glück
- „Weg von der Technik, hin zur Emotion“, etc.

# KOMMUNIKATION – SOCIAL MEDIA

## SOCIAL MEDIA „Meine Berge. Heute, morgen, immer“

- **Ziele:**

- Bewusstsein schaffen
- Botschaften kommunizieren
- Leuchtturmprojekte zeigen
- Fakten darstellen
- Mitarbeiter:innen informieren

- **Inhalte:**

- Nachhaltigkeit
- Branchen-Branding
- Sympathie und Emotion





# KOMMUNIKATION

## TOP AKTUELL

### Lehrlings-Challenge DEIN JOB ON TOP

- **Ziele:**
  - Darstellung der attraktiven und vielfältigen Lehrlingsausbildung
  - Motivation für Lehrlinge
  - Positiver Imagetransfer
- **Wie funktioniert die Teilnahme:**
  - Versand an alle Ausbildungsbetriebe
  - Teilnahme per TikTok
  - attraktiver Preis wartet

[www.seilbahnen.at](http://www.seilbahnen.at)

**Dein JOB ON TOP**

*Zeig' uns deinen*  
**JOB ON TOP**

**SEI' DABEI BEI DER LEHRLINGS-CHALLENGE 2024:**

- > ZEIG' UNS DEINEN ARBEITSTAG IN DEINEN SEILBAHNUNTERNEHMEN
- > FILME DICH – ENTWEDER ALLEIN ODER GEMEINSAM MIT DEINEN KOLLEG:INNEN
- > MACH' EIN TIKTOK DARAUS UND SICHERE DIR DEN ATTRAKTIVEN HAUPTPREIS.

*Weitere Infos*

**WKO** Die Seilbahnen

# GANZJAHRRESBETRIEB

## *Sommer & Winter*



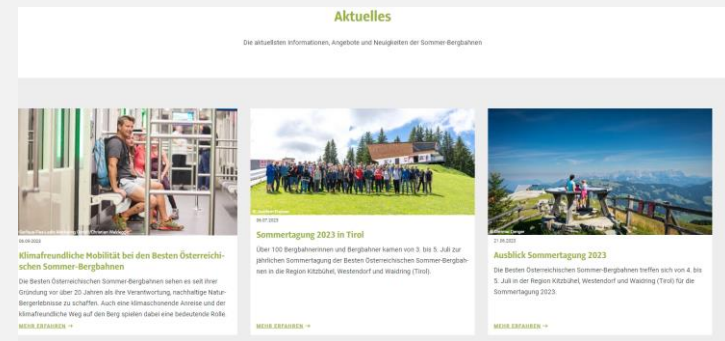
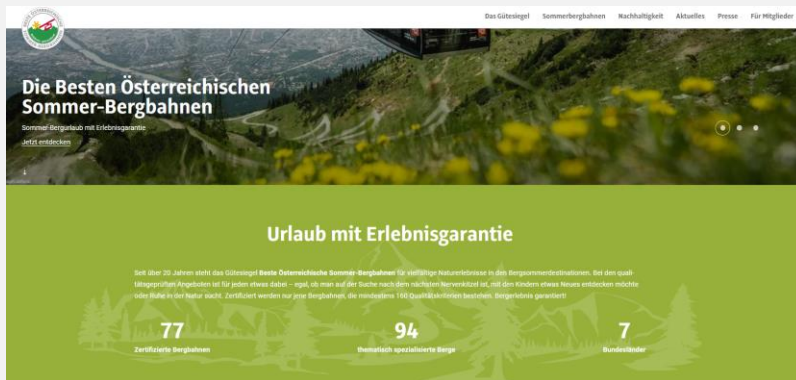
## Seilbahnen als...

Vermittler von Emotion, Freude, Spaß  
und Freizeitvergnügen für alle.

verantwortungsvoller Dienstleister in der  
Region - gegenüber den Einheimischen  
und den Gästen.

# BERGSOMMER – Die Besten Österreichischen Sommer-Bergbahnen

- Neugestaltung Webseite: [www.sommer-bergbahnen.at](http://www.sommer-bergbahnen.at)



KONTAKT: [marketingforum.seilbahnen@wko.at](mailto:marketingforum.seilbahnen@wko.at)



# AUSBLICK

- **Seilbahntagung 2024 – „Zukunft Skifahren“**
  - Termin: 17.04.2024
  - Seifenfabrik, Graz

# Die Seilbahnen Österreichs ONLINE

- **Webseite Fachverband Seilbahnen:** [www.seilbahnen.at](http://www.seilbahnen.at)
- **Social Media:**
  - Facebook: <https://www.facebook.com/upindieberge>
  - Instagram: [https://www.instagram.com/up\\_in\\_die\\_berge](https://www.instagram.com/up_in_die_berge)
  - TikTok: [https://www.tiktok.com/@up\\_in\\_die\\_berge](https://www.tiktok.com/@up_in_die_berge)
- **Webseite Sommer-Bergbahnen:** [www.sommer-bergbahnen.at](http://www.sommer-bergbahnen.at)
- **Karriereportal Seilbahnen:** [www.karriereamberg.at](http://www.karriereamberg.at)
  - Weiterbildung: [www.seilbahnakademie.at](http://www.seilbahnakademie.at)

# Vielen Dank!

Kontakt: [seilbahnen@wko.at](mailto:seilbahnen@wko.at)