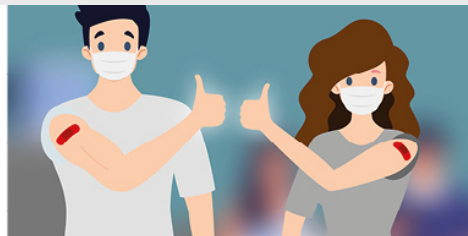


MEIN TEAM. UNSERE IMPFUNG.

Alle Informationen: wko.at/unsere-impfung

IMPFTAGE
am 10.12.21
und 11.12.21

JETZT
MITMACHEN
UND GEWINNEN



Finanzdienstleister - Niederösterreich

Anrechnungen zum BILDUNGS-KickOff 2018

Anrechnung Ihrer Weiterbildungsverpflichtung

Inhalt

- [1. Anrechnung bei Teilnahme an beiden Tagen](#)
- [2. Anrechnung bei Teilnahme NUR an einem der beiden Tage](#)

Wichtiger Hinweis: Bitte beachten Sie, dass die Anrechnung unterschiedlich sein kann, je nachdem ob Sie an beiden oder nur an einem der beiden Tage teilgenommen haben.

1. Anrechnung bei Teilnahme an beiden Tagen

Mit der Teilnahme an **beiden Tagen** haben Sie folgende Stunden absolviert:

Anrechnung zum alten Lehrplan Wertpapiervermittler (Stand: 01.09.2012): insgesamt 12 Stunden

- 1 Stunde Modul 1.2 Geldwäsche
- 2 Stunden Modul 2.1.1 Wertpapierdienstleistungen – Die Wertpapierdienstleister, Berechtigung, Umfang, Verpflichtungen
- 2 Stunden Modul 2.1.2 Wertpapierdienstleistungen – Eignungstest und Angemessenheitstest
- 5 Stunden Modul 2.2 Wertpapierwissen
- 2 Stunden Modul 3 Neue Rechtsentwicklungen und Marktentwicklungen



Anrechnung zum neuen Lehrplan Wertpapiervermittler (Stand: 27.04.2016): insgesamt 12 Stunden

- 4 Stunden Modul 3 Recht der Wertpapierdienstleistungen
- 4 Stunden Modul 4 Wertpapierwissen
- 4 Stunden Fachwissen

Anrechnung an den Standesregel-Lehrplan für GVB und WPV: insgesamt 16 Stunden

- 12 Stunden Modul 1 – Investitionen
- 2 Stunden Modul 1 – Risikoabsicherung
- 1 Stunde Modul 1 – Finanzierungen
- 1 Stunde Modul 2 – Allgemeines Wissen

2. Anrechnung bei Teilnahme NUR an einem der beiden Tage

Wenn Sie **nur an einem Tag teilnehmen**, können keine Module des neuen Lehrplans angerechnet werden, dann ist **folgende Anrechnung** möglich:

Teilnahme am 16.1.2018 (Tag 1)

Anrechnung zum alten Lehrplan Wertpapiervermittler (Stand: 01.09.2012): insgesamt 7 Stunden

- 1 Stunde Modul 1.2 Geldwäsche
- 1 Stunde Modul 2.1.2 Wertpapierdienstleistungen – Eignungstest und Angemessenheitstest
- 3 Stunden Modul 2.2 Wertpapierwissen
- 2 Stunden Modul 3 Neue Rechtsentwicklungen und Marktentwicklungen

Anrechnung zum neuen Lehrplan Wertpapiervermittler (Stand: 27.04.2016): insgesamt 7 Stunden

- 7 Stunden Fachwissen

Anrechnung an den Standesregel-Lehrplan für GVB und WPV: insgesamt 8 Stunden

- 7 Stunden Modul 1 – Investitionen
- 1 Stunde Modul 2 – Allgemeines Wissen

Anrechnung an den Standesregel-Lehrplan für Pfandleiher: insgesamt 5 Stunden – 3 Stunden für die Sonderveranstaltung für Spezialberufsgruppen und zusätzlich 2 Stunden. Das ergibt:

- 4 Stunden Modul 1
- 1 Stunde Modul 2

Teilnahme am 17.1.2018 (Tag 2)

Anrechnung zum alten Lehrplan Wertpapiervermittler (Stand: 01.09.2012): insgesamt 5 Stunden

- 2 Stunden Modul 2.1.1 Wertpapierdienstleistungen – Die Wertpapierdienstleister, Berechtigung, Umfang, Verpflichtungen
- 1 Stunde Modul 2.1.2 Wertpapierdienstleistungen – Eignungstest und Angemessenheitstest
- 2 Stunden Modul 2.2 Wertpapierwissen

Anrechnung zum neuen Lehrplan Wertpapiervermittler (Stand: 27.04.2016): insgesamt 5 Stunden

- 5 Stunden Fachwissen

Anrechnung an den Standesregel-Lehrplan für GVB und WPV: insgesamt 8 Stunden

- 5 Stunden Modul 1 – Investitionen
- 2 Stunden Modul 1 – Risikoabsicherung
- 1 Stunde Modul 1 – Finanzierungen

Anrechnung Financial Planners

Zusätzlich erhalten Sie auch CPD Credits vom Österreichischen Verband Financial Planners vergeben. Konkret im Ausmaß von 12,5 Credits in den Bereichen:

Credits für CFP:

1,0 aus 4.10. / 1,5 aus 4.2. / 1,5 aus 4.4.a / 1,5 aus 4.5. / 1,5 aus 4.6. / 5,5 aus 4.9.

Credits für Diplom.Finanzberater:

1,0 aus 4.10., 1,5 aus 4.2., 1,5 aus 4.4.a, 1,5 aus 4.5., 1,5 aus 4.6., 5,5 aus 4.9.

Stand: 26.01.2018