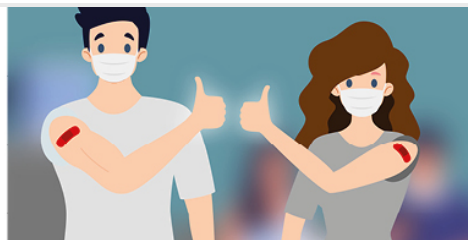


MEIN TEAM. UNSERE IMPFUNG.

Alle Informationen: wko.at/unsere-impfung

IMPFTAGE
am 10.12.21
und 11.12.21

JETZT
MITMACHEN
UND GEWINNEN



Geschäftsstelle Bau der Bundesinnung Bau und des Fachverbandes der Bauindustrie - Tirol

Baukonjunktur & Statistik

Zahlen und Service

Stand: 11.08.2021

Konjunkturerhebung Baugewerbe (KMU-Forschung Austria)

Hier finden Sie die Ergebnisse der quartalsweise durchgeführten Konjunkturerhebung der Bundesinnung Bau und der KMU-Forschung Austria, sowie eine Konjunkturprognose für das Bauwesen.

- 2021: [2. Quartal](#) | [1. Quartal](#)
- 2020: [4. Quartal](#) | [3. Quartal](#) | [2. Quartal](#) | [1. Quartal](#)
- 2019: [4. Quartal](#) | [3. Quartal](#) | [2. Quartal](#) | [1. Quartal](#)
- 2018: [4. Quartal](#) | [3. Quartal](#) | [2. Quartal](#) | [1. Quartal](#)
- 2017: [4. Quartal](#) | [3. Quartal](#) | [2. Quartal](#) | [1. Quartal](#)
- 2016: [4. Quartal](#) | [3. Quartal](#) | [2. Quartal](#) | [1. Quartal](#)
- 2015: [4. Quartal](#) | [3. Quartal](#) | [2. Quartal](#) | [1. Quartal](#)
- 2014: [4. Quartal](#) | [3. Quartal](#) | [2. Quartal](#) | [1. Quartal](#)

Konjunkturprognose (WIFO)

Anlässlich der EUROCONSTRUCT-Konferenz November 2020 hat das Österreichische Wirtschaftsforschungsinstitut (WIFO) eine revidierte Prognose für die heimische Bauproduktion bis 2022 veröffentlicht:

ÖSTERREICH	2020	2021	2022
Wohnungsbau	-1,8%	+2,0%	+1,8%
Sonstiger Hochbau	-5,0%	+3,5%	+2,9%
Hochbau gesamt	-3,3%	+2,7%	+2,3%
Tiefbau	-0,8%	+1,7%	+1,2%
Hoch- und Tiefbau gesamt	-2,8%	+2,8%	+2,1%
Veränderung des realen Bauvolumens gegenüber dem Vorjahr			

Bau-Statistik

- [Informationen zur Bauproduktion, Beschäftigten- und Arbeitslosenzahlen](#)
- Statistik-Folder "Zahlen – Daten – Fakten" (Download als PDF: [2021](#), [2020](#), [2019](#), [2018](#), [2017](#), [2016](#), [2015](#))