



KMU Forschung Austria
Austrian Institute for SME Research

1040 Wien, Gußhausstraße 8

Tel: +43-1 505 97 61

Fax: +43-1 503 46 60

www.kmuforschung.ac.at

office@kmuforschung.ac.at

Zahlen, Daten, Fakten – Das österreichische Lebensmittelgewerbe Internetgrafiken: Konditoren Mai 2017

IBAN: AT35 1200 0006 8616 2702

BIC Code: BKAUATWW

ZVR-Zahl: 477539205

DVR Nr. 0061972





KMU Forschung Austria
Austrian Institute for SME Research

1040 Wien, Gußhausstraße 8

Tel: +43-1 505 97 61

Fax: +43-1 503 46 60

www.kmuforschung.ac.at

office@kmuforschung.ac.at

Diese Grafiken wurden im Auftrag der Wirtschaftskammer Österreich, Bundesinnung Lebensmittelgewerbe erstellt.

Die vorliegenden Grafiken wurden nach allen Maßstäben der Sorgfalt erstellt.

Die KMU Forschung Austria übernimmt jedoch keine Haftung für Schäden oder Folgeschäden, die auf diese Grafiken oder auf mögliche fehlerhafte Angaben zurückgehen.

Dieses Werk ist urheberrechtlich geschützt. Jede Art von Nachdruck, Vervielfältigung, Verbreitung, Wiedergabe, Übersetzung oder Einspeicherung und Verwendung in Datenverarbeitungssystemen, und sei es auch nur auszugsweise, ist nur mit ausdrücklicher Zustimmung der KMU Forschung Austria gestattet.

IBAN: AT35 1200 0006 8616 2702

BIC Code: BKAUATWW

ZVR-Zahl: 477539205

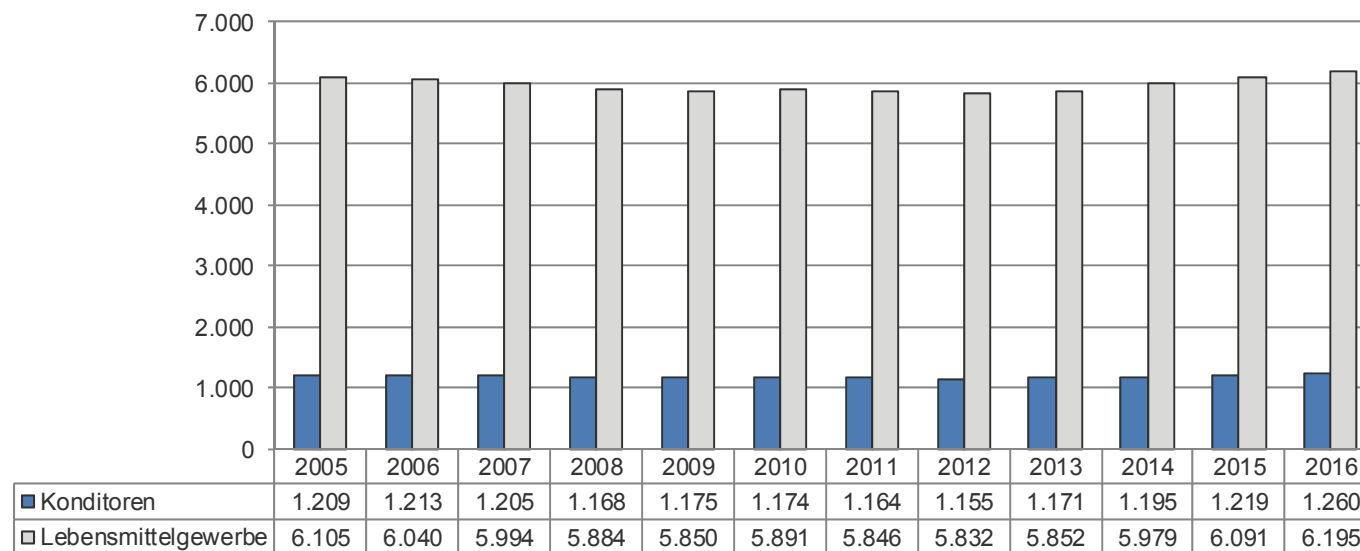
DVR Nr. 0061972





Fach/Berufsgruppenmitglieder

Anzahl der aktiven Fachgruppen- bzw. Berufsgruppenmitglieder im Dezember des jeweiligen Jahres



Anmerkung: Das Lebensmittelgewerbe setzt sich aus folgenden Fach- (bis 2009) bzw. Berufsgruppen (ab 2010) zusammen: Bäcker, Fleischer, Konditoren, Müller und Mischfutterhersteller sowie Nahrungs- und Genussmittelgewerbe.

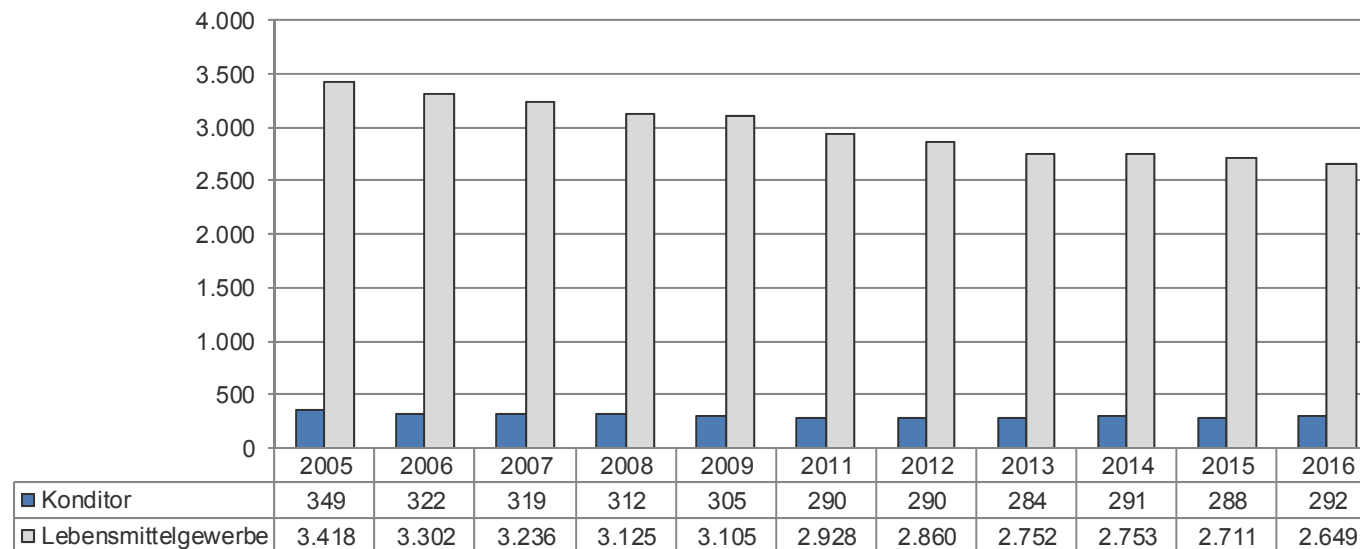
Im Jahr 2010 wurden die Fachgruppen Müller, Bäcker, Konditoren, Fleischer sowie das Nahrungs- und Genussmittelgewerbe zur Fachgruppe Lebensmittelgewerbe zusammengefasst. In der neuen Fachgruppe ist ein Unternehmen, wenn es z. B. sowohl Bäcker- als auch Konditortätigkeiten durchführt, nur einmal enthalten. Müller, Bäcker, Konditoren, Fleischer sowie das Nahrungs- und Genussmittelgewerbe werden nunmehr als Berufsgruppen geführt. Hier ist ein Unternehmen, das z. B. sowohl Bäcker- als auch Konditortätigkeiten durchführt, in jeder der beiden Berufsgruppen enthalten (analog zu den früheren Fachgruppen).

Datenquelle: Wirtschaftskammer Österreich, Mitgliederstatistik 2005 bis 2016

Grafik: KMU Forschung Austria

Arbeitgeber

Anzahl der Arbeitgeberunternehmen (ohne Einpersonenernehmen) im Dezember des jeweiligen Jahres



Anmerkung: Das Lebensmittelgewerbe (Fachgruppe 1190 nach Systematik der Wirtschaftskammer) setzt sich aus folgenden Berufsgruppen zusammen: Bäcker, Fleischer, Konditoren, Müller und Mischfutterhersteller sowie Nahrungs- und Genussmittelgewerbe. Aufgrund von Änderungen der Fachorganisationsordnung liegen für das Jahr 2010 keine Daten auf Berufsgruppenebene vor.

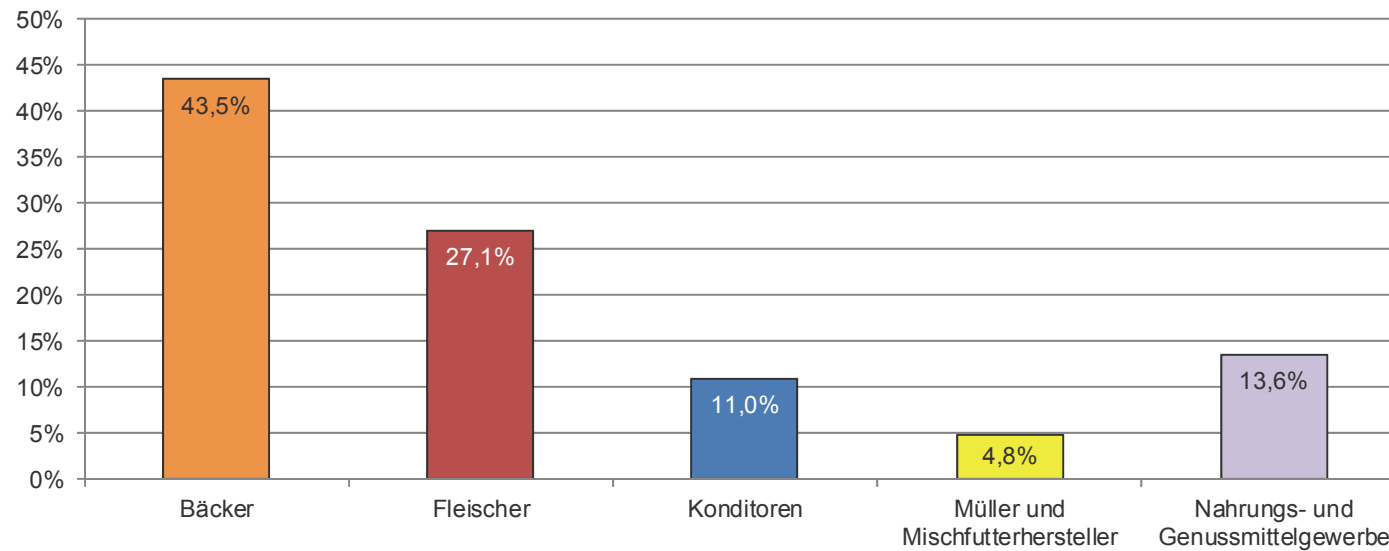
Die Daten von 2015 sind auf Grund einer besseren Abgrenzung der gewerblichen Wirtschaft mit jenen der Vorjahre nur bedingt vergleichbar.

Datenquelle: Wirtschaftskammer Österreich, Beschäftigtenstatistik, 2005 bis 2016

Grafik: KMU Forschung Austria

Unternehmen nach Berufsgruppen

Anteil der Arbeitgeberunternehmen der jeweiligen Berufsgruppe in Prozent der Gesamtzahl der Arbeitgeberunternehmen des Lebensmittelgewerbes im Dezember 2016



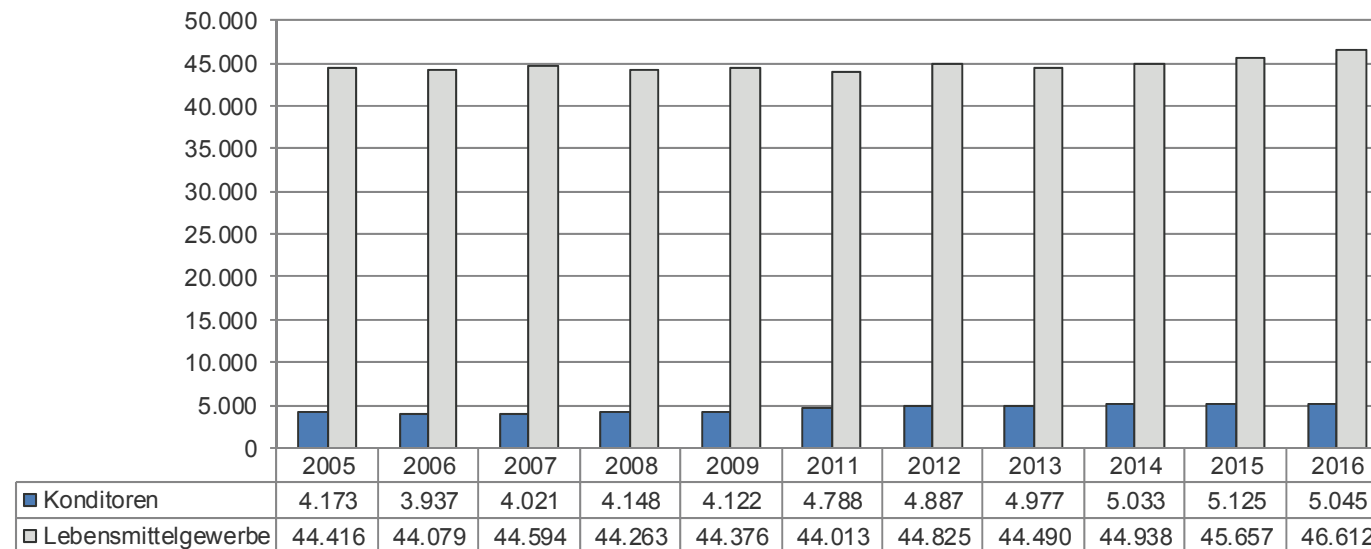
Anmerkung: Das Lebensmittelgewerbe (Fachgruppe 1190 nach Systematik der Wirtschaftskammer) setzt sich aus folgenden Berufsgruppen zusammen: Bäcker, Fleischer, Konditoren, Müller und Mischfutterhersteller sowie Nahrungs- und Genussmittelgewerbe.

Datenquelle: Wirtschaftskammer Österreich, Beschäftigtenstatistik, 2016

Grafik: KMU Forschung Austria

Beschäftigte

Anzahl der unselbstständig Beschäftigten (ohne geringfügig Beschäftigte, ohne öffentlicher Dienst) im Dezember des jeweiligen Jahres



Anmerkung: Das Lebensmittelgewerbe (Fachgruppe 1190 nach Systematik der Wirtschaftskammer) setzt sich aus folgenden Berufsgruppen zusammen: Bäcker, Fleischer, Konditoren, Müller und Mischfutterhersteller sowie Nahrungs- und Genussmittelgewerbe. Aufgrund von Änderungen der Fachorganisationsordnung liegen für das Jahr 2010 keine Daten auf Berufsgruppenebene vor.

Die Daten von 2015 sind auf Grund einer besseren Abgrenzung der gewerblichen Wirtschaft mit jenen der Vorjahre nur bedingt vergleichbar.

Datenquelle: Wirtschaftskammer Österreich, Beschäftigtenstatistik, 2005 bis 2016

Grafik: KMU Forschung Austria

Beschäftigte nach Status

Anzahl der unselbstständig Beschäftigten (ohne geringfügig Beschäftigte, ohne öffentlicher Dienst) nach Status im Dezember des jeweiligen Jahres

	Lebensmittelgewerbe				Konditoren			
	Angestellte	Arbeiter	Lehrlinge	Insgesamt	Angestellte	Arbeiter	Lehrlinge	Insgesamt
2005	8.749	32.644	3.023	44.416	631	3.154	388	4.173
2006	8.773	32.277	3.029	44.079	602	2.972	363	3.937
2007	8.760	32.880	2.954	44.594	607	3.028	386	4.021
2008	8.583	32.805	2.875	44.263	628	3.136	384	4.148
2009	8.473	33.098	2.805	44.376	615	3.122	385	4.122
2011	8.260	33.150	2.603	44.013	718	3.697	373	4.788
2012	8.379	33.958	2.488	44.825	745	3.767	375	4.887
2013	8.342	33.883	2.265	44.490	796	3.818	363	4.977
2014	8.537	34.246	2.155	44.938	845	3.837	351	5.033
2015	8.784	34.877	1.996	45.657	955	3.840	330	5.125
2016	8.982	35.669	1.961	46.612	908	3.807	330	5.045

Anmerkung: Das Lebensmittelgewerbe (Fachgruppe 1190 nach Systematik der Wirtschaftskammer) setzt sich aus folgenden Berufsgruppen zusammen: Bäcker, Fleischer, Konditoren, Müller und Mischfutterhersteller sowie Nahrungs- und Genussmittelgewerbe. Aufgrund von Änderungen der Fachorganisationsordnung liegen für das Jahr 2010 keine Daten auf Berufsgruppenebene vor.

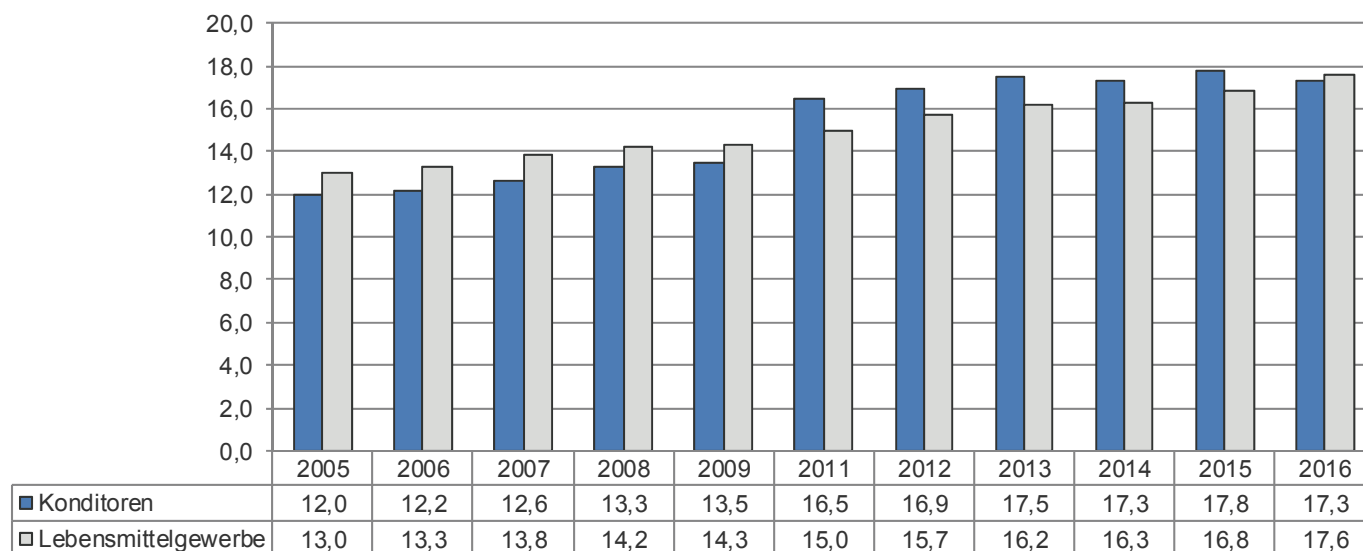
Die Daten von 2015 sind auf Grund einer besseren Abgrenzung der gewerblichen Wirtschaft mit jenen der Vorjahre nur bedingt vergleichbar.

Datenquelle: Wirtschaftskammer Österreich, Beschäftigungsstatistik 2005 bis 2016

Grafik: KMU Forschung Austria

Durchschnittliche Unternehmensgröße

Unselbstständig Beschäftigte (ohne geringfügig Beschäftigte, ohne öffentlicher Dienst) je Arbeitgeberunternehmen im Dezember des jeweiligen Jahres



Anmerkung: Das Lebensmittelgewerbe (Fachgruppe 1190 nach Systematik der Wirtschaftskammer) setzt sich aus folgenden Berufsgruppen zusammen: Bäcker, Fleischer, Konditoren, Müller und Mischfutterhersteller sowie Nahrungs- und Genussmittelgewerbe. Aufgrund von Änderungen der Fachorganisationsordnung liegen für das Jahr 2010 keine Daten auf Berufsgruppenebene vor.

Die Daten von 2015 sind auf Grund einer besseren Abgrenzung der gewerblichen Wirtschaft mit jenen der Vorjahre nur bedingt vergleichbar.

Datenquelle: Wirtschaftskammer Österreich, Beschäftigungsstatistik, 2005 bis 2016

Grafik: KMU Forschung Austria