


BEMERKENSWERT



www.schieferer-rabara.com



NICOLE SCHIEFERER- RABARA



Deep Work,
Achtsamkeit &
Resilienz



Kommunikation,
souveräne Präsenz &
Schlagfertigkeit



Teambuilding &
Kulturentwicklung
Leadership &
Changemanagement

A misty mountain landscape with the text "INNERE KLARHEIT" overlaid. The scene shows rolling hills and mountains shrouded in a thick, low-lying fog or mist. The foreground features the dark silhouettes of evergreen trees. The overall color palette is muted, consisting of various shades of grey, brown, and green, creating a serene and atmospheric mood.

INNERE
KLARHEIT

BEMERKENSWERT

MACHT DES ERSTEN AUGENBLICKS





EINE
PRÄSENTATION
LEBT VON
IHNEN UND
NICHT VOM
INHALT.

JEDDOCH

INHALTE SIND
WICHTIG –
OHNE SIE IST
ALLES NUR
SHOW.




7 % INHALT

38 % STIMME/TONFALL

55 % KÖRPERSPRACHE

Albert Mehrabian

A photograph of a sunset over the ocean. The sun is low on the horizon, creating a bright glow and reflecting on the water. The sky is a mix of orange, yellow, and grey. The text is centered in the middle of the image.

DIE ART, WIE WIR SPRECHEN
UND DIE KÖRPERSPRACHE
ENTSCHEIDEN OFT,
OB UND WIE INHALTE
BEI ANDEREN ANKOMMEN.

INHALT + WIRKUNG =
ÜBERZEUGUNGSKRAFT.

01

Schlagwörter

02

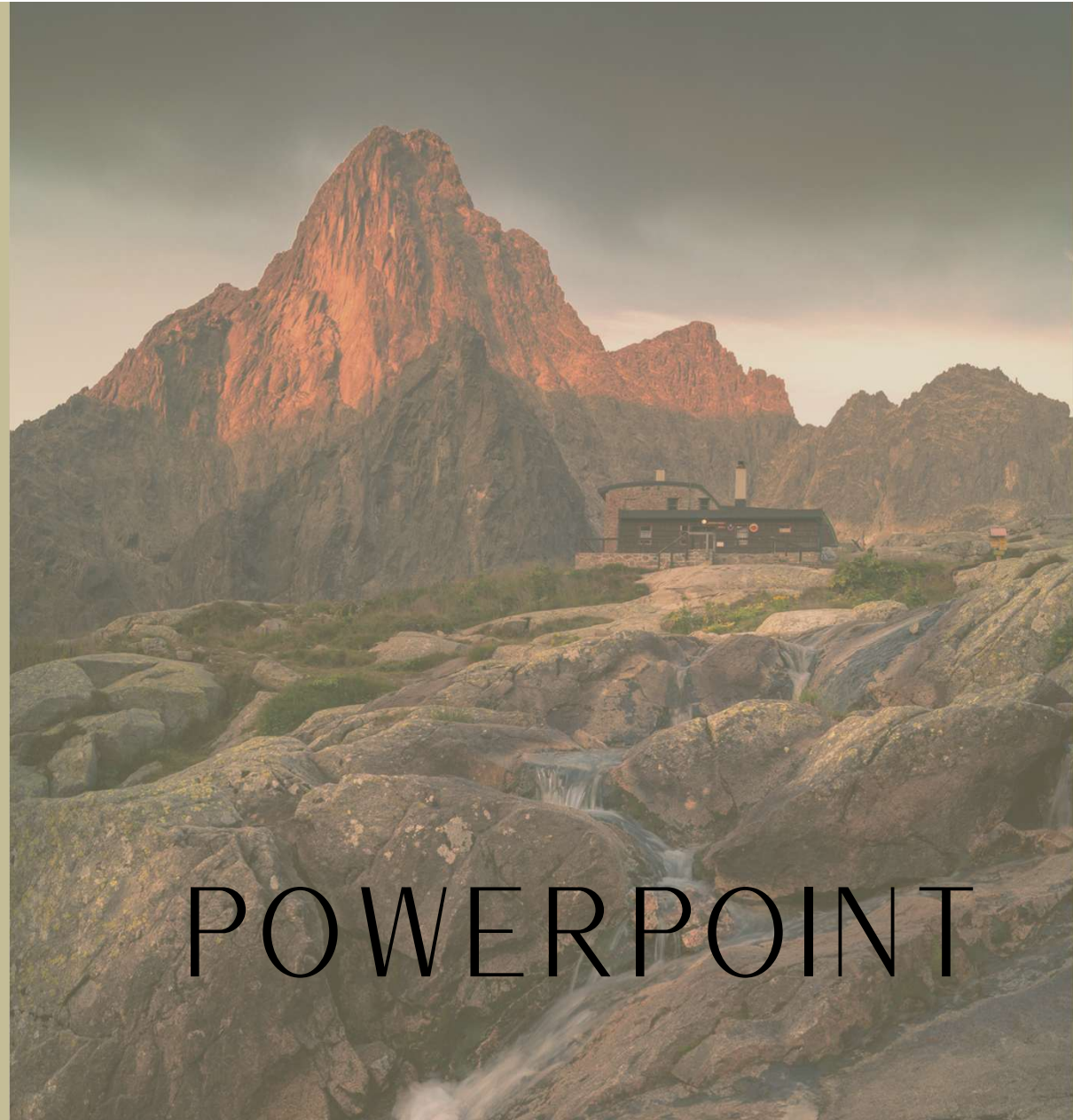
Grafiken/Bilder

03

Weißraum

04

Titel und
Abschlussfolie



The image features a landscape background with a central horizontal band of olive-green color. The top part shows a rocky, forested mountain slope under a hazy sky. The bottom part shows a dense thicket of bare, brown tree branches. The text 'VAKK' is positioned in the upper right, and the letters 'V', 'A', 'K', 'K' are spaced out across the green band, each with its corresponding sensory category below it.

VAKK

V

Visuell

A

Auditiv

K

Kognitiv

K

Kinästetisch

A misty mountain landscape with the text "INNERE KLARHEIT" overlaid. The scene shows rolling hills and mountains covered in dense fog or mist, with some evergreen trees visible in the foreground. The overall tone is serene and atmospheric.

INNERE
KLARHEIT



PERSONAL
BRAND



PERSONAL BRAND

01

KLARE VISION
& WERTE

02

KLARE
BOTSCHAFT

03

EIGENEN STIL mit
WIEDERer-
kennungsWERT

04

SICHTBARKEIT

KLEIDUNG HAT VIEL WICHTIGERE
AUFGABEN,
ALS UNS WARM ZU HALTEN;
SIE VERÄNDERT UNSEREN BLICK
AUF DIE WELT UND DEN BLICK
DER WELT AUF UNS.

Virginia Woolf



WOVON LEBT
PRÄSENZ?

KÖRPER. ATEM. STIMME.



KÖRPERSPRACHE
IST WIE DIE
GESPROCHENE
SPRACHE,
ABER SIE KANN
NICHT LÜGEN.

Samy Molcho

KÖRPERSPRACHE

- Körperhaltung
- Atmung
- Gestik
- Blickkontakt





STIMME
&
SPRACHE



STIMMEN SIND HÖRBARE STIMMUNGEN

A. Tenzer

- Einheitliche
Sprache finden

- Authentisch &
Natürlich

- Bildhafte
Sprache

- Tempo drosseln
& Pausen

AUF DEN PUNKT GEBRACHT





KLARHEIT:
WORAUF WILL
ICH HINAUS?



ELEVATOR PITCH

01

Problem &
Ausgangslage
visualisieren

02

Wer sind Sie? -
Ihr persönliches
WHY?

03

Wie ? -
**Problemlösung/
Wertversprechen**

04

Aufforderung -
Call to Action

- Erstgespräche
- Netzwerktreffen
- Kongresse/Messen
- Präsentationen
- Small Talk Gelegenheiten
- Weiterbildungen
- Kaltakquise
- Website (über mich)
- Social Media
- Interviews





ELEVATOR PITCH

01

Problem &
Ausgangslage
visualisieren

02

Wer sind Sie? -
Ihr persönliches
WHY?

03

Wie ? -
**Problemlösung/
Wertversprechen**

04

Aufforderung -
Call to Action

„Die Arbeitswelt von heute fordert uns mehr denn je heraus: Fachkräftemangel, Lieferkettenprobleme und unterschiedliche Generationen, die aufeinandertreffen. Inmitten all dieser Veränderungen stehen Menschen – mit ihren Bedürfnissen, ihren Stärken und ihrem Potenzial.

Ich bin Nicole Schieferer-Rabara. Als Trainerin, Coach und Unternehmensberaterin unterstütze ich Menschen und Organisationen dabei, ihre Einzigartigkeit zu erkennen und zu entfalten. Gemeinsam erarbeiten wir Klarheit über ihre persönliche Vision und Stärken, denn ich glaube, dass der Weg zur erfolgreichen Entwicklung immer mit innerer Klarheit beginnt.

Ich begleite Einzelpersonen durch Coaching und Trainings als auch Teams und ganze Organisationen in Change- und Entwicklungsprozessen.

Ich freue mich darauf, Sie auf diesem Weg zu begleiten. Besuchen Sie gerne meine Website www.schieferer-rabara.com, um mehr über mich und meine Arbeit zu erfahren."

SHOWTIME



TAKE AWAY

- ANDERS beginnen
- sich zeigen/
Raum nehmen
- Strukturierung &
Fokus
- Gute Sprache
- kein Betreutes
Lesen
- bleiben Sie
beMERKENsWERT

An aerial photograph of a vast, dense forest covering a hillside. The trees are a mix of green and brown, suggesting a transition in seasons. The lighting is soft, creating a hazy atmosphere. The text 'DANKESEHR' is overlaid in white, serif font.

DANKESEHR

www.schieferer-rabara.com

A stylized logo consisting of a thin black curved line that arches over the name 'Nicole' and under the company name 'SCHIEFERER-RABARA'. The name 'Nicole' is written in a cursive script, while the company name is in a clean, sans-serif font.

Nicole

SCHIEFERER -
RABARA

TRAINING.COACHING.CONSULTING.