

LMa<sup>2</sup> Consulting  
• LISA-MARIA MAIR •

Unternehmensberatung  
mit Schwerpunkt auf das  
HinweisgeberInnenschutz-  
gesetz (HSchG)



# ÜBER MICH

Lisa-Maria Mair, MSc, MBA

---

Langjährige Erfahrung in der **Umsetzung der EU-Whistleblowing Richtlinie.**

---

Berufliche Erfahrung in **verschiedensten Branchen** wie beispielsweise Maschinenbau, Automobilindustrie oder Marktforschung.

---

Durchführung von **internationalen Beratungsprojekten** in Kanada, Taiwan und Österreich bereits im Rahmen des Masterstudiums.





Praktische Tipps zur Implementierung eines internen Hinweisgebersystems

Wo sehen Sie die **größte Herausforderung** bei der **Umsetzung** des HSchG?

Schreiben Sie Ihre **Kommentare** gerne in den **Chat**.

# HSCHG: LÄSTIGE PFLICHT ODER GROßARTIGE CHANCE?

## Lästige Pflicht

Ausplauderer/in

Risiko einer „Verpetzkultur“

Ablehnende Haltung gegenüber dem neuen Gesetz

Problemorientiert

Reagieren

Passiv

## Großartige Chance

Impulsgeber/in

Förderung einer vertrauensvollen Unternehmenskultur

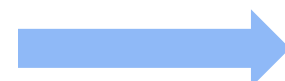
Integration aller MitarbeiterInnen am Unternehmenswachstum

Lösungsorientiert

Agieren

Aktiv

VS



Sie haben die Wahl!

# AGENDA

---

1. Vorüberlegungen

---

2. Meldekanäle

---

3. Prozessabbildung in Unternehmen

---

4. Wie sieht das HSchG in der Praxis aus?

---

5. Tipps für die Kommunikation mit ImpulsgeberInnen

---

6. Vorteile für Unternehmen

---

7. Nächste Schritte



# FRAGEN, DIE SICH JEDES UNTERNEHMEN STELLEN SOLLTE

**Welche Themen dürfen  
gemeldet werden?**

**Besteht die Möglichkeit,  
dass potentielle  
Meldethemen erweitert  
werden?**

**Was passiert mit Themen,  
die nicht im Meldekanal  
landen sollen?**

**Wie sollen  
ImpulsgeberInnen  
Meldungen abgeben  
können?**

**Interne oder externe  
Lösung?**

**Gibt es bereits  
MitarbeiterInnen, welche  
für die Entgegennahme  
und Bearbeitung von  
Impulsen qualifiziert sind?**

**Wie können diese  
Qualifikationen  
sichergestellt werden?**

**Wie soll der interne  
Prozess aussehen?**

# WELCHE MELDEKANÄLE GIBT ES?

---

Briefkasten

---

E-Mail Adresse

---

Telefon Hotline

---

Webbasiertes Tool, teilweise mit  
Möglichkeiten zur Tonaufnahme

---

Ombudsperson





## 6 Punkte die Sie bei der Auswahl eines Meldekanals beachten sollten:

Hat nur ein bestimmter Personenkreis Zugriff?

Können mehrere Sprachen abgedeckt werden?

Ist der Meldekanal leicht bedienbar?

Sind anonyme Meldungen möglich?

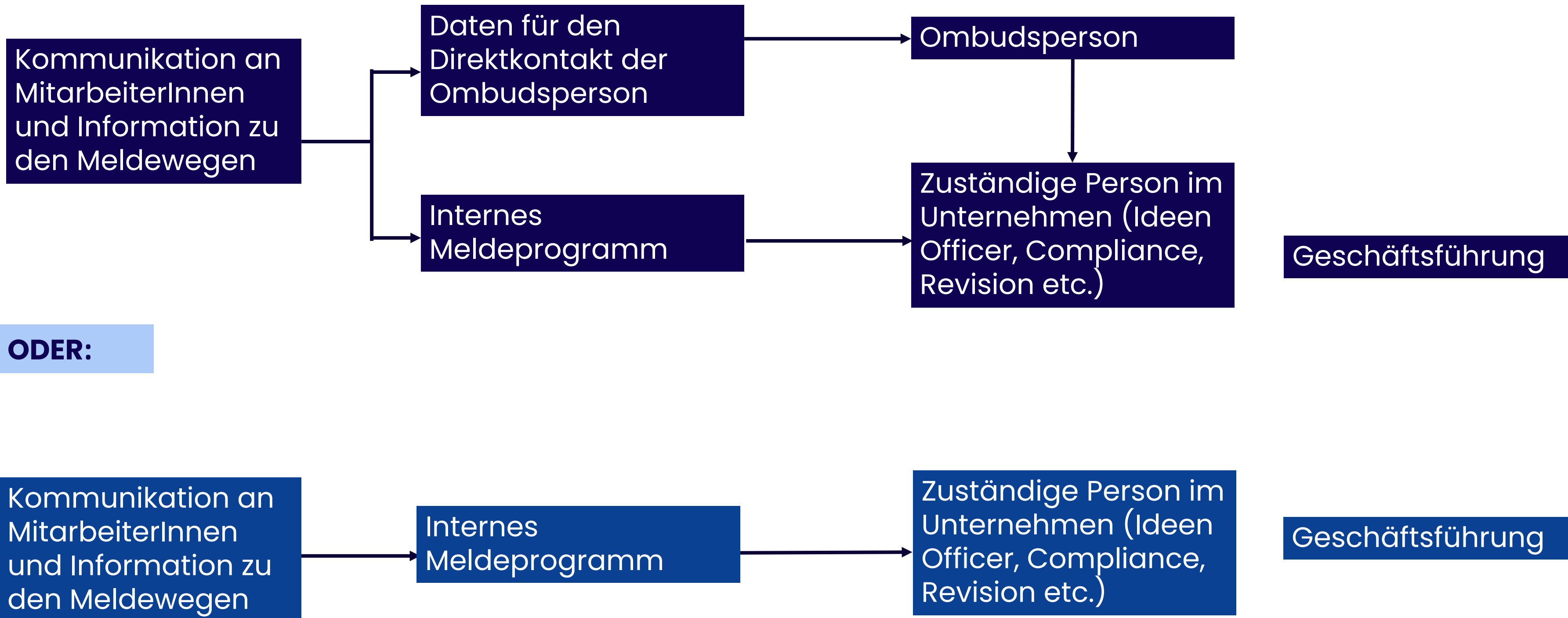
Kann absolute Vertraulichkeit gewährleistet werden?

Besteht die Möglichkeit zur Kontaktaufnahme mit den ImpulsgeberInnen?

# MÖGLICHKEITEN FÜR IMPLEMENTIERTE MELDEKANÄLE

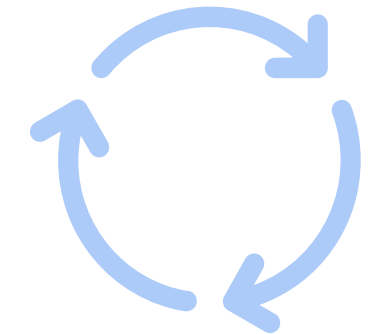
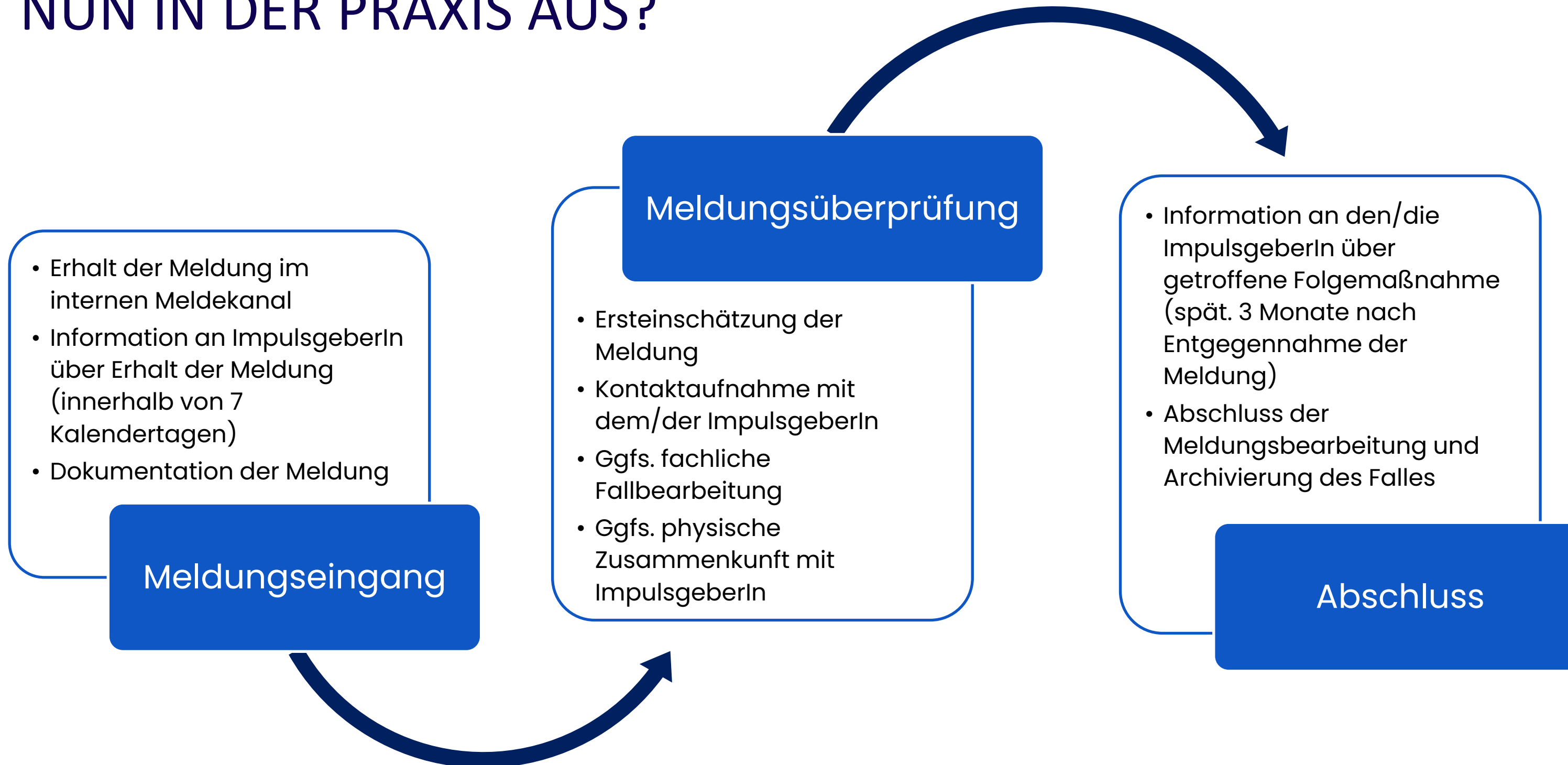
## Generell gilt:

- Vier-Augen-Prinzip sicherstellen
- Interessenskonflikte vermeiden



**ODER:**

# WIE SIEHT DIESES GESETZ NUN IN DER PRAXIS AUS?



# Tipps für die Kommunikation mit ImpulsgeberInnen

Die Art des Meldekanals ist ausschlaggebend

- Webbasiertes Tool sehr beliebt bei Unternehmen

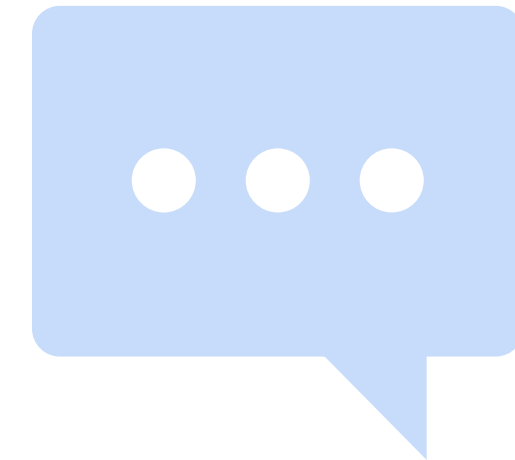
Vertrauen schaffen

- ImpulsgeberInnen sollten wissen, dass sie keine Konsequenzen bei einer Meldung erhalten
- Es sollte sichergestellt sein, dass die Meldungen streng vertraulich bearbeitet werden
- Die Rückmeldungen sollten verlässlich und zeitnah erfolgen

Nehmen Sie alle Meldungen mit Sorgfalt entgegen

Nehmen Sie sich Zeit und versuchen Sie, so viele Infos wie möglich zu bekommen.

Informieren Sie die ImpulsgeberInnen, wenn der Fall abgeschlossen wurde.



Ich stehe Ihnen  
gerne beratend  
zur Seite.





HSCHG:

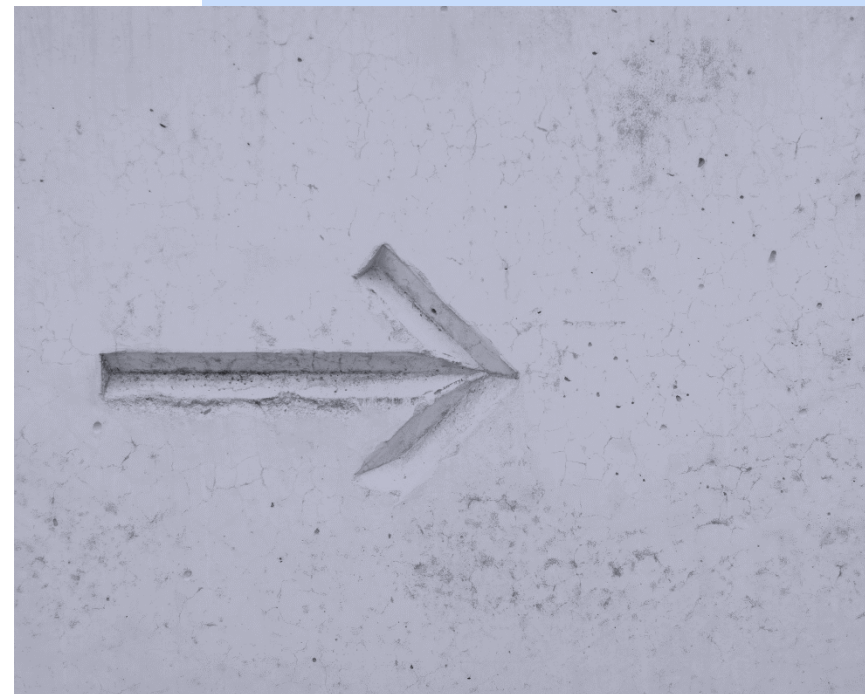
LÄSTIGE PFLICHT ODER  
GROßARTIGE CHANCE?



## VORTEILE VON GUT IMPLEMENTIERTEN MELDEKANÄLEN:

- ✓ Rechtzeitige Erkennung von Missständen
- ✓ Schwachstellen identifizieren und Prozesse optimieren
- ✓ Ableiten von Folgemaßnahmen
- ✓ Sensibilisierung
- ✓ Wettbewerbsvorteil
- ✓ Aktive Lösungsorientierung anstatt „Wirtshaustratsch“





NÄCHSTER SCHRITT:  
UNVERBINDLICHES  
ERSTGESPRÄCH





LMa<sup>2</sup> Consulting  
• LISA-MARIA MAIR •

+43 677 614 713 92

[office@lma2-consulting.at](mailto:office@lma2-consulting.at)

[www.LMa2-Consulting.at](http://www.LMa2-Consulting.at)

[www.linkedin.com/in/lisa-maria-mair/](https://www.linkedin.com/in/lisa-maria-mair/)

**Do the right things and make  
sure to do the things right.**

