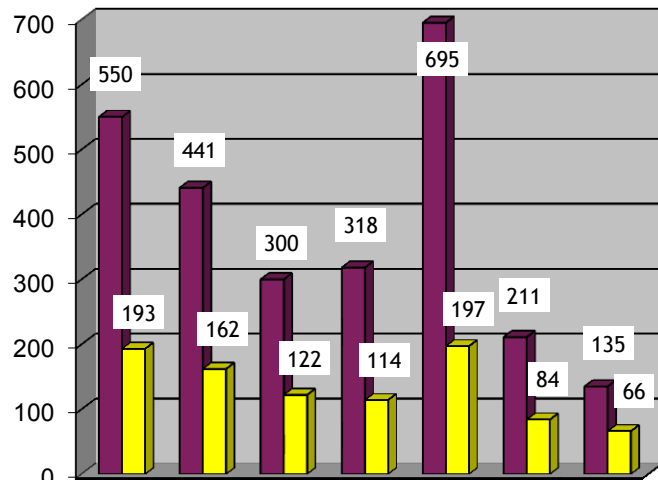
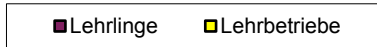
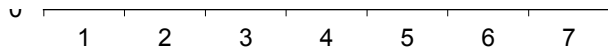


Lehrlinge nach Bezirken und Sparten 2013

Sparte	Eisenstadt	Neusiedl am See	Mattersburg	Oberpullendorf	Oberwart	Güssing	Jennersdorf	Gesamtzahl
Gewerbe & Handwerk	221	251	183	156	244	98	88	1.241
Industrie	21	9	23	56	68	27	15	219
Handel	101	50	34	30	93	18	14	340
Bank & Versicherung	12	1	1	1	0	2	2	19
Transport & Verkehr	0	1	0	0	0	0	0	1
Tourismus & Freizeitwirtschaft	23	49	4	13	71	31	7	198
Information & Consulting	7	4	5	6	4	1	1	28
Sonstige Lehrberechtigte	69	10	9	11	23	2	1	125
Par. 29/30	96	66	41	45	192	32	7	479
Gesamtergebnis	550	441	300	318	695	211	135	2.650



- 1 Eisenstadt
- 2 Neusiedl am See
- 3 Mattersburg
- 4 Oberpullendorf
- 5 Oberwart
- 6 Güssing
- 7 Jennersdorf



Lehrbetriebe nach Bezirken und Sparten 2013								
Sparte	Eisenstadt	Neusiedl am See	Mattersburg	Oberpullendorf	Oberwart	Güssing	Jennersdorf	Gesamt *
Gewerbe und Handwerk	105	108	87	66	117	54	45	563
Industrie	5	2	6	8	10	5	5	40
Handel	39	25	18	19	41	12	9	109
Bank u. Versicherung	5	1	1	1	0	2	1	5
Transport und Verkehr	0	1	0	0	0	0	0	1
Tourismus u. Freizeitwirtschaft	14	18	4	6	13	7	4	66
Information und Consulting	6	4	2	5	3	1	1	20
Sonstige Lehrberechtigte	24	9	8	9	12	2	1	57
Ausbildungseinr. - § 30 BAG	2	2	1	2	6	1	1	10
Insgesamt *	193	162	122	114	197	84	66	847

*LB werden pro Bezirk bzw. in Gesamt nur einmal gezählt!