



www.gruenderservice.at

Gründertage Burgenland 2017

Gründerberatungen im Burgenland

Kernthemen zur Unternehmensgründung

Unternehmenskonzept / Businessplan

Gewerbeberechtigung

Betriebsstandort

Rechtsformen

Gründungsablauf

Sozialversicherung

Steuern

Förderungen/Hilfestellungen

Unternehmenskonzept / Businessplan



Geschäftsidee

**Beschreibung des Produktes/
Dienstleistung**
Kundennutzen - Kunden
Markt
u.U. Standortinformationen



Persönliche Voraussetzungen

Unternehmertyp?
Stärken/Schwächen
Fachliche Qualifikationen
Branchenwissen

Gewerbearten

Gewerbeart	Befähigungsnachweis	Behörde	Ausübungsbeginn
Freie Gewerbe	Nein	BH oder MA	Gewerbebeanmeldung
Reglementierte Gewerbe gem. § 94	Ja	BH oder MA	Gewerbebeanmeldung
Reglementierte Gewerbe gem. § 95 (Zuverlässigkeitsprüfung)	Ja	BH oder MA	durch rechtskräftigen Bescheid

BH Bezirkshauptmannschaft
MA Magistrat

Befähigungsnachweis

Abklärung: Gründerservice der Wirtschaftskammer Burgenland

Sie erbringen die
Befähigung selbst

- Befähigungs-/Meisterprüfung
- erfolgreichen Lehr-/Schul-/Studienabschluss + Praxiszeiten
- Feststellung der individuellen Befähigung nach § 19 GewO

Sie erbringen den
Befähigungsnachweis
nicht **selbst**

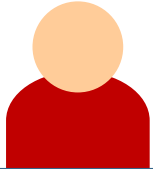
- Partner bringt Befähigung ein
- Anstellung gewerberechtl. Geschäftsführer

Betriebsstandort

- Standortadresse
 - Kennzeichnung!
- Standortsuche
 - Nachfolgebörse: www.nachfolgeboerse.at
- Beratung zur Betriebsanlage
 - Betriebsanlagensprechtage bei der WKB
 - Betriebsanlagensprechtage bei den Gewerbebehörden
- Barrierefreiheit
 - <http://wko.at/barrierefreiheit>

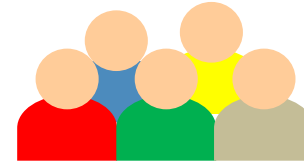


Rechtsformen



Einzelunternehmen

Eingetragenes
Einzelunternehmen
(e.U.)



Offene Gesellschaft (OG)

Kommanditgesellschaft
(KG)

Gesellschaft mit
beschränkter Haftung
(GmbH)

Rechtsformen

	Allein	Mit Partner	Persönliche Haftung	Haftungsbeschränkung	Firmenbucheintrag	Einnahmen-Ausgaben-Rechnung	Doppelte Buchhaltung - Bilanzierung
EU	•		•			•	
e.U.	•		•		•	•	• > 700.000,--
OG		•	•		•	•	
KG		•	•	Kommanditist	•	•	
GmbH	•	•	hr/gr GF	•	•		•

- EU Einzelunternehmen
- e.U. eingetragene(r) UnternehmerIn
- OG Offene Gesellschaft
- KG Kommanditgesellschaft
- GmbH Gesellschaft mit beschränkter Haftung
- hr/gr GF Handelsrechtlicher/gewerberechtlicher Geschäftsführer

Gründungsablauf



Ersparnisse durch das Neugründungsförderungsgesetz (NeuFöG)

Gewerbeanmeldung

Firmenbucheintragung

Individuelle Befähigung

Betriebsanlagengenehmigung

Lohnnebenkosten

Erforderliches für die NeuFöG-Bestätigung

- Persönliche Anwesenheit
- Angaben zum Unternehmen:
 - Rechtsform, Firmenname
 - Gewerbewortlaut(e)
 - Standortadresse im Burgenland
 - bei GmbH-Gründung: Aufteilung der Geschäftsanteile in %

für die Gewerbebeanmeldung zusätzlich

- Persönliche Dokumente der UnternehmerInnen
 - gültiger Reisepass
 - **WENN** Sie die letzten 5 Jahre nicht durchgehend in Österreich gemeldet waren, **DANN** Strafregisterauszug aus dem Ausland mit beglaubigter Übersetzung
- Wirkungsdatum
- Firmenbuchauszug *
- Befähigungsnachweis *

* falls erforderlich

Gewerbliche Sozialversicherung 2017

- 18,50 % Pensionsversicherung (PV)
- + 7,65 % Krankenversicherung (KV)
- + 1,53 % Selbstständigenvorsorge (SV)
- Σ 27,68 % vom (vorläufigen) Gewinn**

- + 9,33 € /Monat Unfallversicherung (UV) fix (= 111,96 € /Jahr)

SVA-Beiträge :

Beiträge = pro Jahr: 2.187,12 €
= pro Quartal: 546,78 €
= pro Monat: 182,26 €

PV: 1.606,20 € *
KV: 390,84 € (1. + 2. Jahr fix)
SV: 78,12 € (1. - 3. Jahr fix)
UV: 111,96 € fix

*(wird nachbemessen)

Gewerbliche Sozialversicherung 2017 - nebenberuflich

Ausnahme aus der
Pflichtversicherung -
nur für
Einzelunternehmer (!)

- wenn Umsatz unter 30.000,00 €/Jahr
- UND Gewinn unter 5.108,40 €/Jahr
- dann Unfallversicherung: 9,33 €/Monat

Mehrfachversicherung -
Differenzvorschreibung

- UV laufend 9,33 €/Monat
- PV+KV+SV 27,68 %/Gewinn
- Höchstbeitragsgrundlage (HBGL): 69.720,00 €/Jahr

Einkommensteuertarife ab 1.1.2016

Einkommen über €	Einkommen bis €	Grenz-Steuersatz
0	11.000	0 %
11.000	18.000	25 %
18.000	31.000	35 %
31.000	60.000	42 %
60.000	90.000	48 %
90.000	1.000.000	50 %
> 1.000.000		55 %

Berechnungsprogramm des BM für Finanzen - Einkommensteuertabellen:

<https://www.bmf.gv.at/Steuern/Berechnungsprogramme/start.html>

Einnahmen-Ausgaben-Rechnung für Neugründer

Einnahmen			
- <u>Ausgaben</u>			
vorl. Gewinn		28.750,00 €	{ PV: 1.606,20 € * KV: 390,84 € (1.+2. Kalenderjahr fix) SV: 78,12 € (1.-3. Kalenderjahr fix) UV: 111,96 € fix *(wird nachbemessen)
- <u>SV-Beitrag</u>		- 2.187,12 €	
Bemessungsgrundlage ESt		26.562,88 €	

Einkommensteuer (ESt) von Bemessungsgrundlage → 4.747,00 €

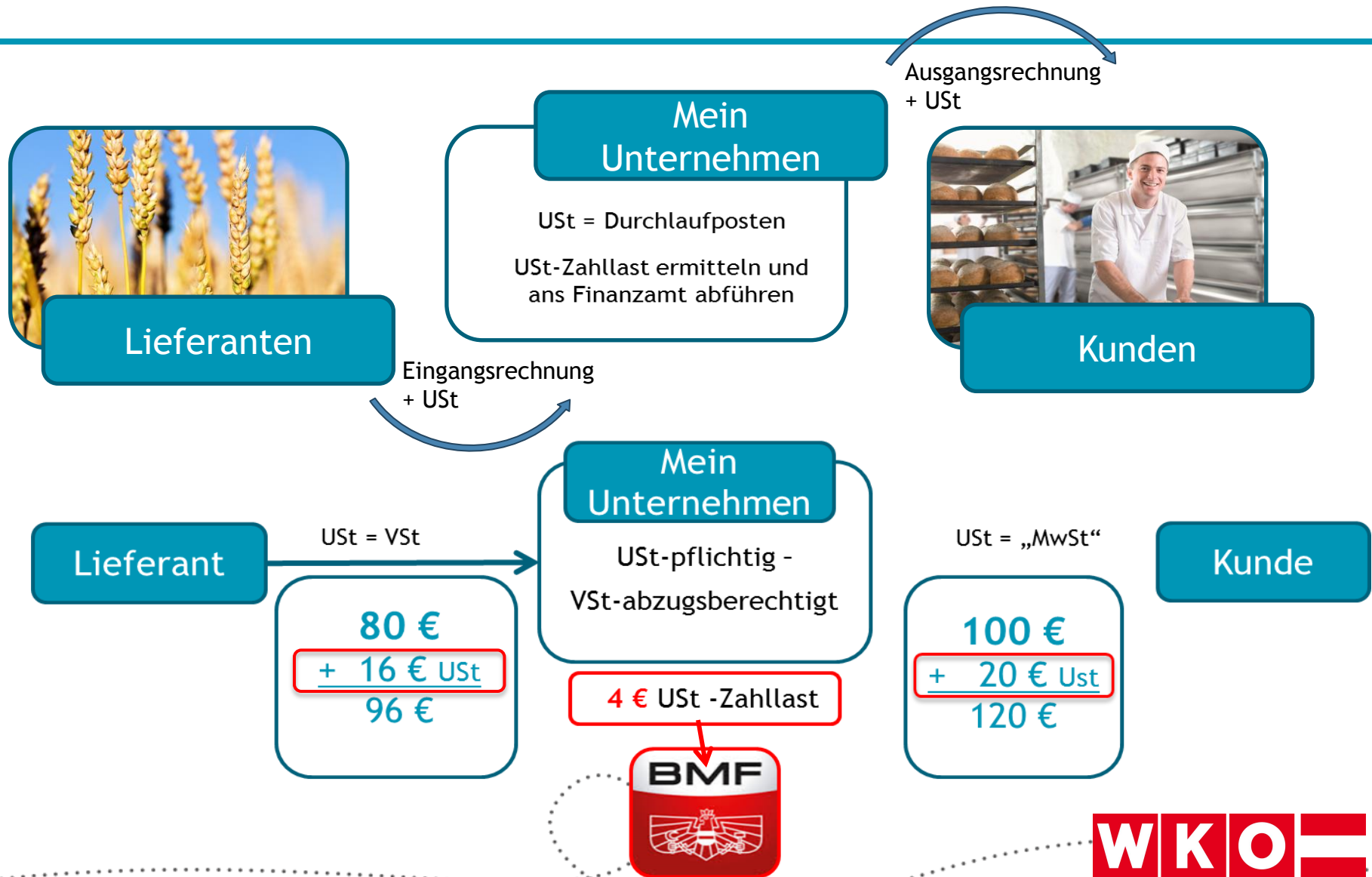
Einkommen	Steuer in %	Steuer in EUR
11.000,--	0 %	00,00
7.000,--	25 %	1.750,00
8.562,88	35 %	2.997,00
26.562,88	≈17,87 % (Ø Steuersatz)	4.747,00

vorl. Gewinn	28.750,00 €
- SV-Beitrag	- 2.187,12 €
- Est	- 4.747,00 €
<u>Gewinn</u>	<u>21.815,88 €</u>

= pers. Einkommen

! Achtung! Nachbemessung:
 PV in der Höhe von + 3.712,55 €

Umsatzsteuer - Durchlaufprinzip

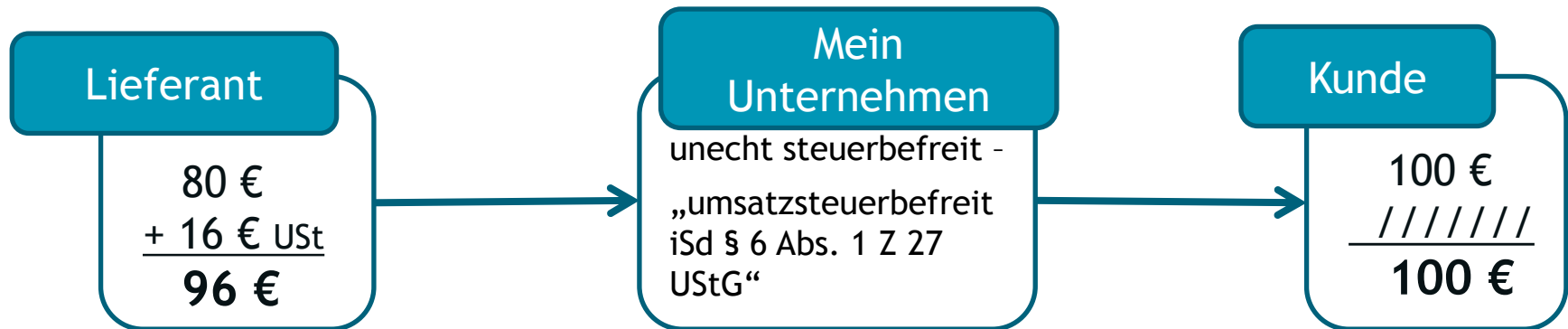


Umsatzsteuer - Kleinunternehmerregelung

Jahresnettoumsatz < € 30.000

= unechte Steuerbefreiung (umsatzsteuerbefreit iSd § 6 Abs. 1 Z 27 UStG)

Antrag auf Regelbesteuerung ist möglich!



Registrierkassen- und Belegerteilungspflicht



Registrierkassenpflicht gilt für Unternehmen deren

- Jahresumsatz je Betrieb € 15.000,-- und
- die Barumsätze € 7.500,-- im Jahr überschreiten

Ab 01.04.2017 müssen die Kassen auch über eine spezielle technische Sicherheitseinrichtung verfügen

Belegerteilungspflicht gilt für alle Unternehmen

weitere Infos unter <http://wko.at/Registrierkassenpflicht>

Förderungen

- ✓ **Neugründungsförderungsgesetz (NEUFÖG)**
- ✓ **SVA - keine Nachbemessung der KV** in den ersten 2 Jahren

Zuschüsse, Kredite, Haftungsübernahmen

- Zuschüsse:
 - + keine Rückzahlung
 - Auszahlung idR im Nachhinein
- Geförderte Kredite:
 - + zur Finanzierung im Vorhinein
 - müssen zurückgezahlt werden, Sicherstellung erforderlich



Förderdatenbank: wko.at/foerderungen | T +43 05 90 90 7 - 2220

Förderungen

- Förderungen sind an Voraussetzungen gebunden
- Je konkreter die Fragen - desto konkreter die Antworten
 - Gründen Sie neu oder übernehmen Sie einen Betrieb?
 - In welcher Branche sind Sie tätig?
 - Welches Projekt soll realisiert werden?
 - Welche Investition soll getätigt werden?
 - Wie hoch ist Ihr Bedarf an finanziellen Mitteln?
 - Wie hoch sind die vorhandenen Eigenmittel?
- Einreichung VOR Projektstart



www.gruenderservice.at



Mindestumsatzrechner



**WIRTSCHAFTSKAMMER BURGENLAND
GRÜNDERSERVICE**