

A photograph of modern, multi-story buildings with white facades and blue-tinted glass windows. The background is a blue sky filled with a pattern of white binary code (0s and 1s).

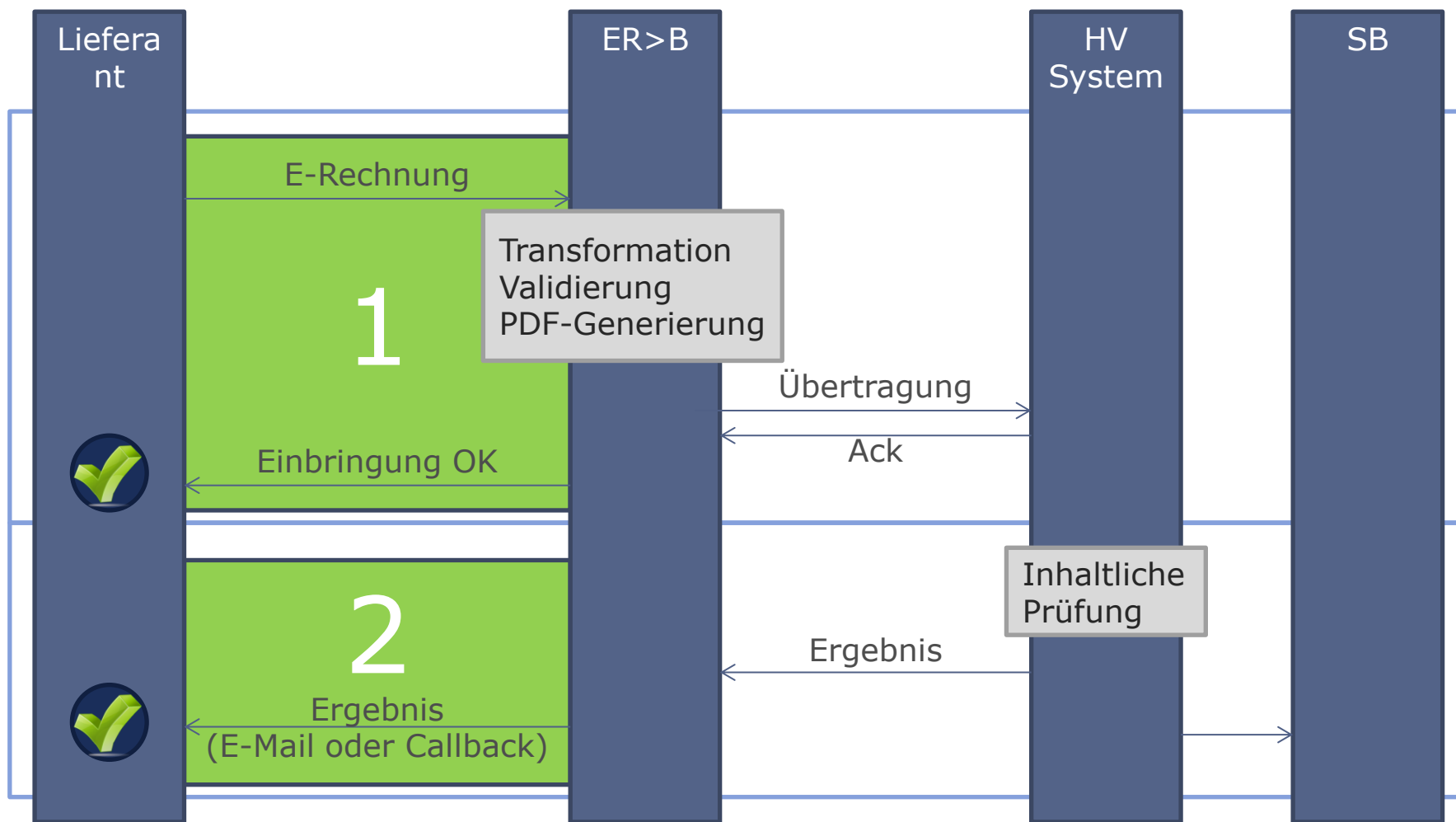
ÖSTERREICH RECHNET MIT UNS

ER>B Rechnungseinlieferungs-Web Service

Philip Helger, BRZ

28.05.2014

- Ziele
 - Entgegennahme von e-Rechnungen in allen unterstützten Formaten (ebInterface und UBL)
 - Einstellungsmöglichkeiten für die asynchrone Retourkommunikation definieren
 - Einfache Testbarkeit
- Derzeit zwei Versionen im Einsatz (1.2 und 2.0)
 - Hauptunterschied von 2.0 zu 1.2 ist die erweiterte Konfigurierbarkeit
 - Mit 2.0 liegt ein stabiler Stand vor, der durch Extension-Elemente „on-the-fly“ adaptiert werden kann



E-Rechnungs-Container

e-Rechnung (verpflichtend)

Eingebettete Beilagen (optional, 0-n)

Externe Beilagen* (optional, 0-n)

Konfiguration (optional)

* wird derzeit von ER>B noch nicht unterstützt

- e-Rechnung
 - Base64-kodierte Version der e-Rechnungs-Datei
 - Optionales Encoding (Standardwert ist UTF-8)
- Eingebettete Beilagen
 - Base64-kodierter Dateiinhalt
 - Dateiname
 - Optionales Encoding für Textdateien

- Externe Beilagen
 - Download-URL
 - „Must-have“ Indikator
 - Optionales Encoding für Textdateien
 - Größe der Datei
 - Hashalgorithmus und -wert zum Echtheits-Check
- Konfiguration
 - Web Service Callback Einstellungen
 - Antwort-E-Mail Einstellungen
 - E-Mail-Adresse der technischen Kontaktperson
 - Test-Einlieferungs-Indikator
 - Sprache (für Fehlermeldungen)
 - Extensions (Key-Value-Pairs)

Erfolgsfall

- Interne Referenznummer
- Lieferantenummer (opt)
- E-Mail-Adresse (opt)
- Rechnungsnummer (opt)
- Auftragsreferenz (opt)
- Rechnungs-PDF* (opt)

Fehlerfall

- Fehlerdetails (opt, 0-n)

* wird von ER>B nicht mehr befüllt

- Request-only
 - Interne Dokumentennummer
 - Rechnungsnummer
 - SAP-Belegnummer (opt)
 - Rechnungsdatum (opt)
 - Rechnungs-PDF (opt)
 - Lieferanten-“pass through“-Parameter (opt)
 - Fehlerdetails (opt)
 - Erfolgs-Indikator
 - Version-Nummer

- Unterscheidung in synchrone und asynchrone Version
- Die Konfigurationsdaten müssen durchdacht werden, da tendenziell andere Kommunikationswege verwendet werden
- Evtl. können die externen Beilagen weggelassen werden?
- Wird das Callback ebenfalls generifiziert?

- E-Rechnung an den Bund
 - <https://www.erb.gv.at/>
 - <https://test.erb.gv.at/>
- ebInterface Forum
 - <http://www.ebinterface.org/forum/>
- Anfragen
 - support-erb@brz.gv.at

The background of the slide features a photograph of modern, multi-story office buildings with white facades and blue-tinted glass windows. The buildings are set against a blue sky. Overlaid on the entire image is a pattern of binary code (0s and 1s) in a light blue color. The text 'ÖSTERREICH RECHNET MIT UNS' is superimposed on the left side of the image in a large, white, bold, sans-serif font with a slight drop shadow.

ÖSTERREICH RECHNET MIT UNS

Vielen Dank für Ihre Aufmerksamkeit