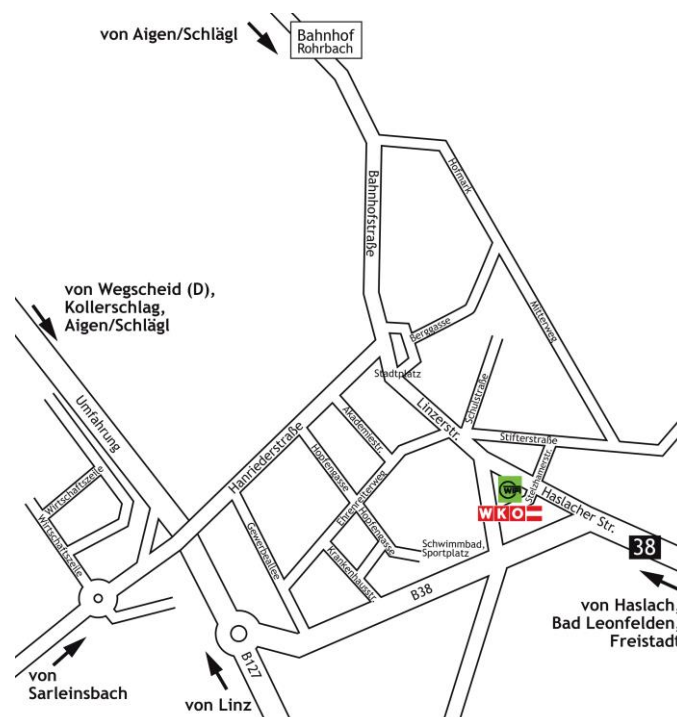




Lage und Erreichbarkeit

Die WIFI-Bezirksstelle Rohrbach ist leicht zu finden. Sie liegt direkt an der B 38. Das WIFI Rohrbach ist ungefähr 10 Gehminuten vom Stadtplatz entfernt, in der Haslacher Straße 4.

Rund um das Gebäude stehen den Teilnehmern eigene Parkplätze zur Verfügung.



Räume und Ausstattung

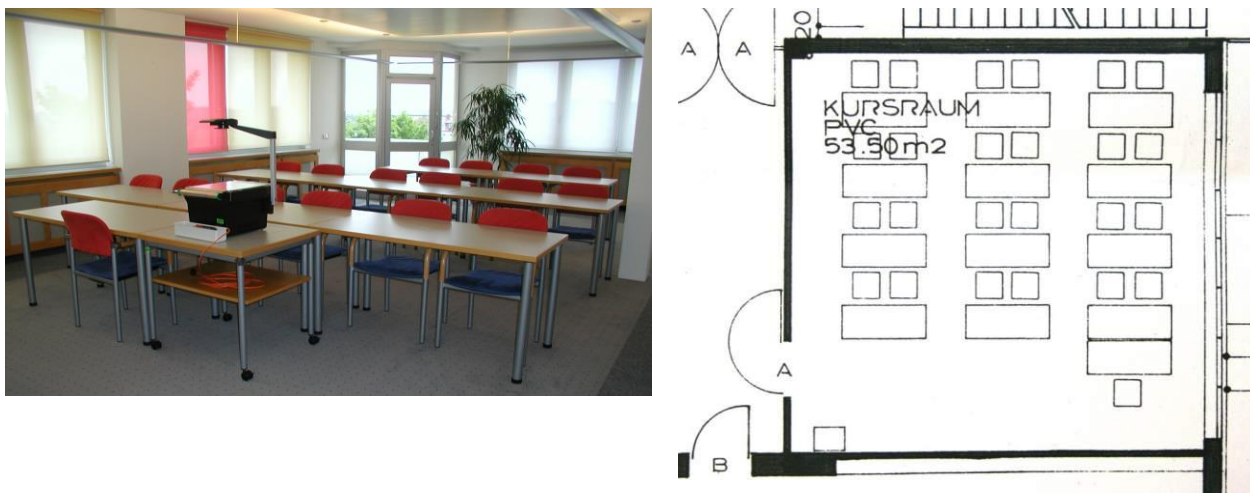
1 Seminarraum für 16-18 Personen (51 m²) –ROS6

Dieser Seminarraum ist mit komfortablen Tischen und Stühlen, Teppichboden, Overhead, Flipchart, Moderationstafeln/Pinwände und Moderationskoffer ausgestattet. Die Räume sind über große Fenster natürlich belichtet und weisen eine angenehme Akustik auf.



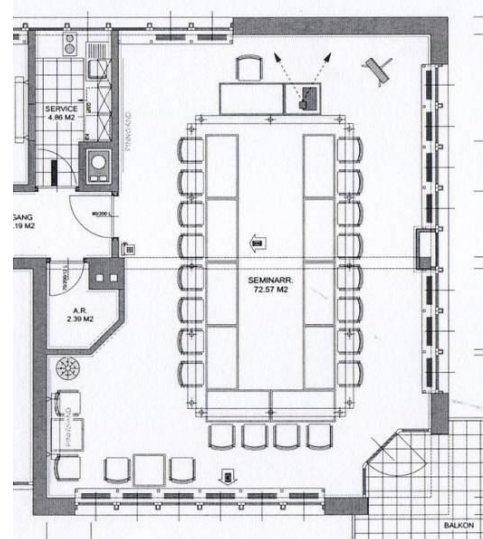
1 Seminarraum für 16-18 Personen (53,50 m²) – ROS2

Dieser Seminarraum ist mit komfortablen Tischen und Stühlen, Teppichboden, Overhead, Flipchart, Moderationstafeln/Pinwände und Moderationskoffer ausgestattet. Die Räume sind über große Fenster natürlich belichtet und weisen eine angenehme Akustik auf.



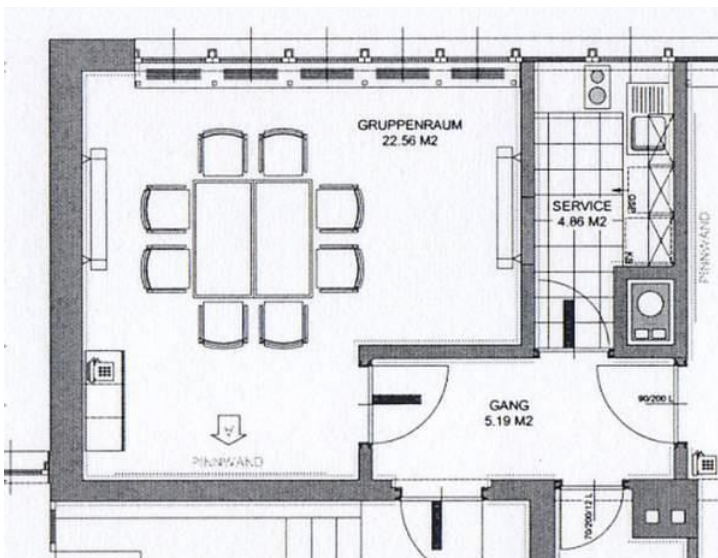
1 Seminarraum für 22-24 Personen (à 72,57 m²) – ROS3

Dieser Seminarraum ist mit komfortablen Tischen und Stühlen, Teppichboden, Overhead, Flipchart, Moderationstafeln/Pinwände und Moderationskoffer ausgestattet. Die Räume sind über große Fenster natürlich belichtet und weisen eine angenehme Akustik auf.



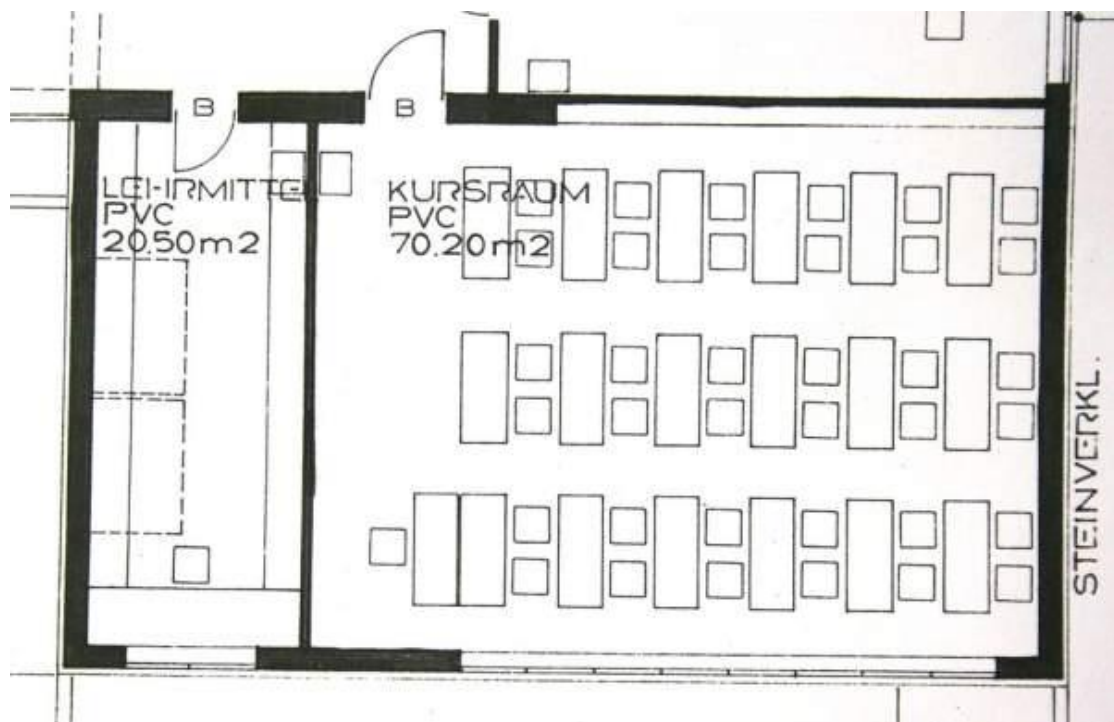
1 Seminarraum für 8 Personen (22,56 m²) – ROS4

Dieser Seminarraum ist mit komfortablen Tischen und Stühlen, Teppichboden, Overhead, Flipchart, Moderationstafeln/Pinwände und Moderationskoffer ausgestattet. Die Räume sind über große Fenster natürlich belichtet und weisen eine angenehme Akustik auf.



PC-Raum für 10 Personen (70,20m²)– ROS1

Der PC-Raum ist mit komfortablen Tischen und Stühlen, 10 PC's, Laserdrucker, Farbdrucker, Videovernetzung, Overhead, Flipchart, Moderationskoffer, Pinwände. Die Tische haben eine Dreiecks-Sternform und ermöglichen eine gute Kommunikation der Kursteilnehmer untereinander sowie zum Kursleiter (max. 90 Grad Kopfwendung erforderlich). Der Kursleiter hat die Möglichkeit, sich über seinen PC in die jeweiligen Geräte der Teilnehmer einzuschalten bzw. seine Aktivitäten auf den Bildschirmen der Teilnehmer sichtbar zu machen. Der Raum ist über große Fenster natürlich belichtet und belüftet und weist durch den vorhandenen Teppichboden eine angenehme Akustik auf.



Auf Wunsch können in den Kurs- und Seminarräumen Videobeamer, Fernseher, Videorecorder, CD-Player bereitgestellt werden.

In allen Räumen sind Garderobenbereiche vorhanden.

Erholungsbereiche



Neben gepflegten sanitären Anlagen verfügt das Gebäude über eine großzügige Pausenzone mit Stehtischen und einem Automaten für kalte und warme Getränke.

Seminarraumvermietung: WKO/WIFI Rohrbach

	ganztägig (ab 6 Stunden)	halbtägig
<u>ROS1 PC-Raum</u> 10 Personen	€ 530,--	€ 360,--
<u>ROS2 Seminarraum 2</u> 16 - 18 Personen U-Form 24 bei Schulklasse	€ 232,--	€ 160,--
<u>ROS3 Seminarraum 3</u> 22 - 24 Personen U-Form 50 bei Kinobestuhlung	€ 263,--	€ 175,--
<u>ROS4 Seminarraum 4</u> 8 Personen	€ 180,--	€ 129,--
<u>ROS5 Kursraum 5</u> 16-18 Personen U-Form 24 bei Schulklasse	€ 232,--	€ 160,--
<u>ROS6 Seminarraum 6</u> 16-18 Personen U-Form	€ 232,--	€ 160,--
<u>ROSA Saal Böhmerwald</u> 150-200 Personen (WKO)	€ 278,--	€ 196,--
<u>Werkstätte</u>	€ 397,--	€ 268,--

Alle Preise verstehen sich exklusive 20% UST!

Ansprechpartner: WKO Rohrbach, Tel. 05-90909-5650, Fax: 05-90909-5659, E-Mail: rohrbach@wkoee.at

(Stand: 1.8.2015)