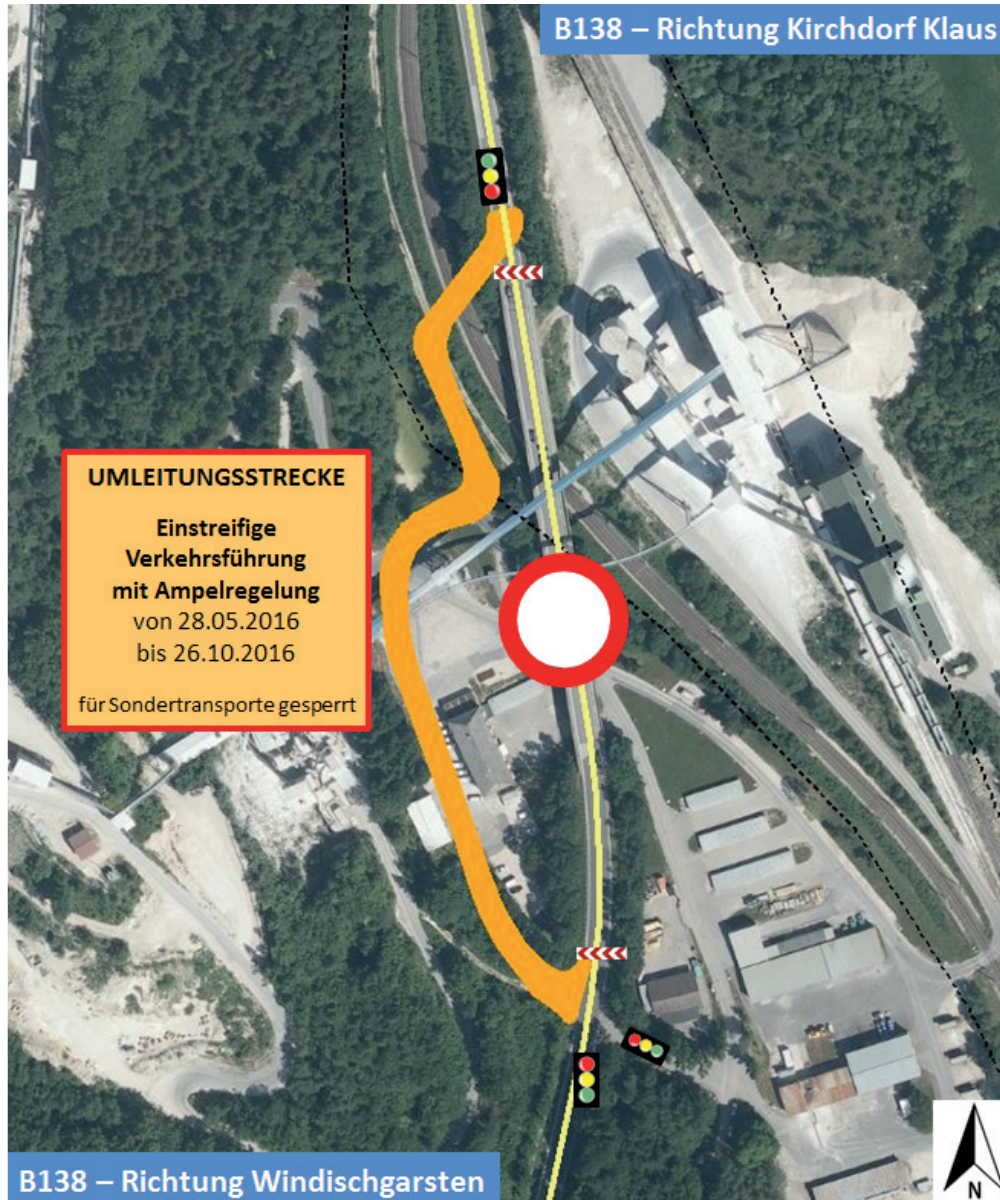


BAUSTELLENINFORMATION B138 ERNEUERUNG DER BAHNÜBERFÜHRUNG KALKWERK



LAND
OBERÖSTERREICH

Örtliche Umleitung B138 / Bereich VOEST – Kalkwerk Steyrling



➔ **Brückendaten:**

- erbaut 1959
- Gesamtlänge rd. 160 m
- mehrfeldrige Plattenbalkenbrücke

➔ **Grund der Erneuerung:**

Neben einer Querschnittsanpassung für den neu geplanten Radweglückenschluss ist die B138 auch eine wichtige Umleitungsstrecke für die Ag Pyhrnautobahn (Tunnelkette Klaus). Im gegenständlichen Abschnitt ist die B138 auch eine sogenannte Schwerlastroute. Um diesen Ansprüchen weiter gerecht zu werden sind ebenfalls Ertüchtigungen notwendig. Zukünftig werden 2 neue Bauwerke anstelle der bestehenden ca. 160m langen Brücke errichtet.

- ÖBB Überführung: Lichte Weite 10,20 m
- VOEST Rahmenbrücke: Lichte Weite 8,00 m

➔ **Verkehrsführung während der Bauzeit:**

Aufgrund der o.a. Gründe muss eine örtliche Umleitungsstrecke während der Bauzeit eingerichtet werden. Durch die beengten Anlageverhältnisse verläuft diese einstreifig mittels verkehrsabhängiger Ampelregelung. Zudem sind in dieser Zeit keine Sondertransporte möglich.

➔ **Verkehrszahlen:**

Derzeit fahren rd. 4.100 KFZ / 24 Std. im gegenständlichen Abschnitt

➔ **Beteiligte Partner:**

Alle Maßnahmen wurden mit der ASFINAG, der ÖBB und der VOEST Kalkwerk Steyrling abgestimmt.

➔ **zuständige Dienststelle:**

Abteilung Brücken- und Tunnelbau
Tel.: +43 732/7720-12330
E-Mail: baub.post@ooe.gv.at

B138 PYHRNPASS STRASSE
ERNEUERUNG
BAHNÜBERFÜHRUNG KALKWERK
KM 47,400
GEMEINDE KLAUS / PYHRNBAHN

➔ **Bauzeit und Baukosten:**

- **Bauzeit:** Baubeginn: 02.05.2016
Voraussichtliches Bauende:
25.11.2016
- **Baukosten:** rd. 4,0 Mio Euro

Weitere Infos über Baustellen in OÖ. finden sie unter
www.land-oberoesterreich.gv.at/strasseninfo

