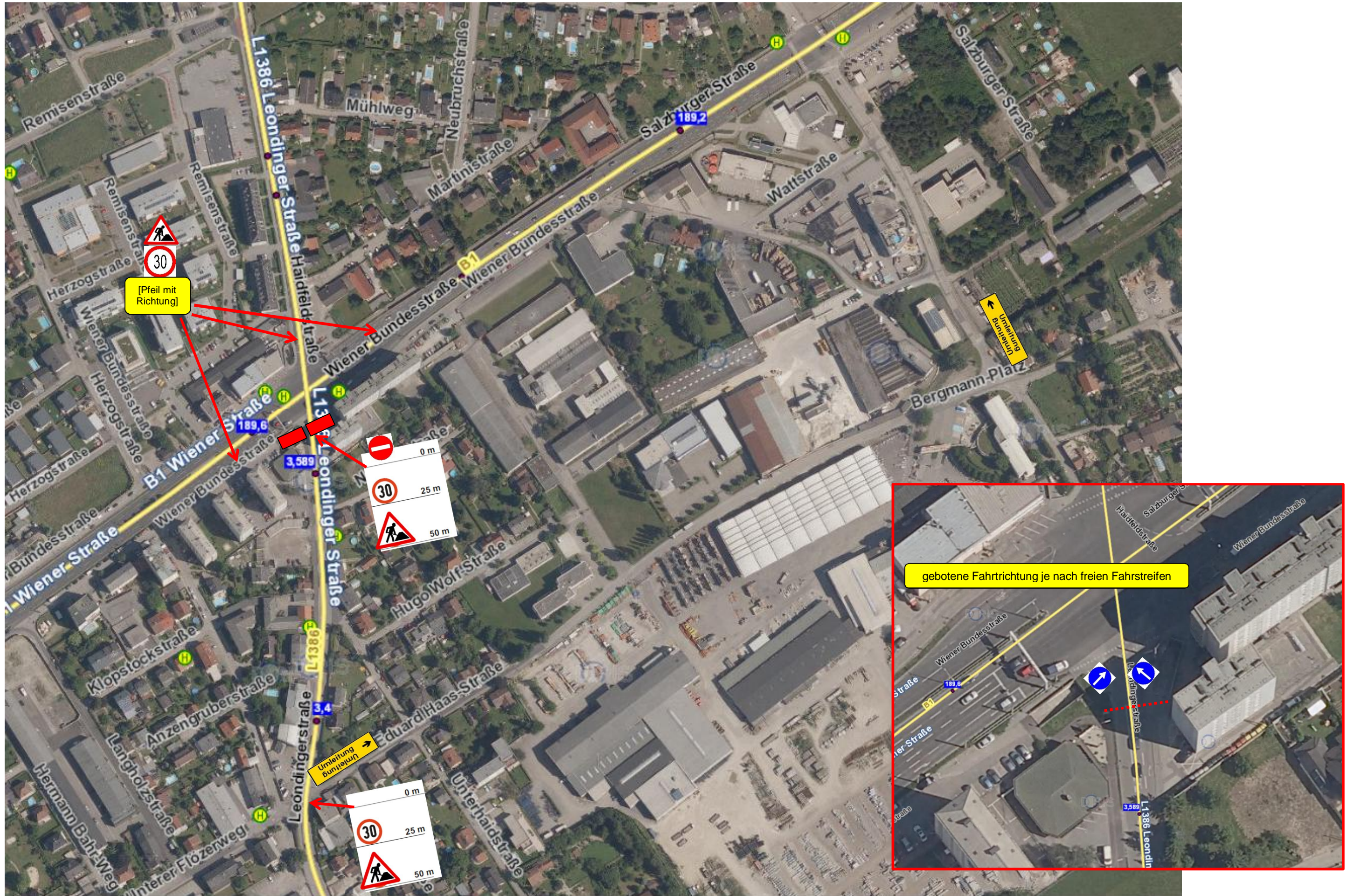
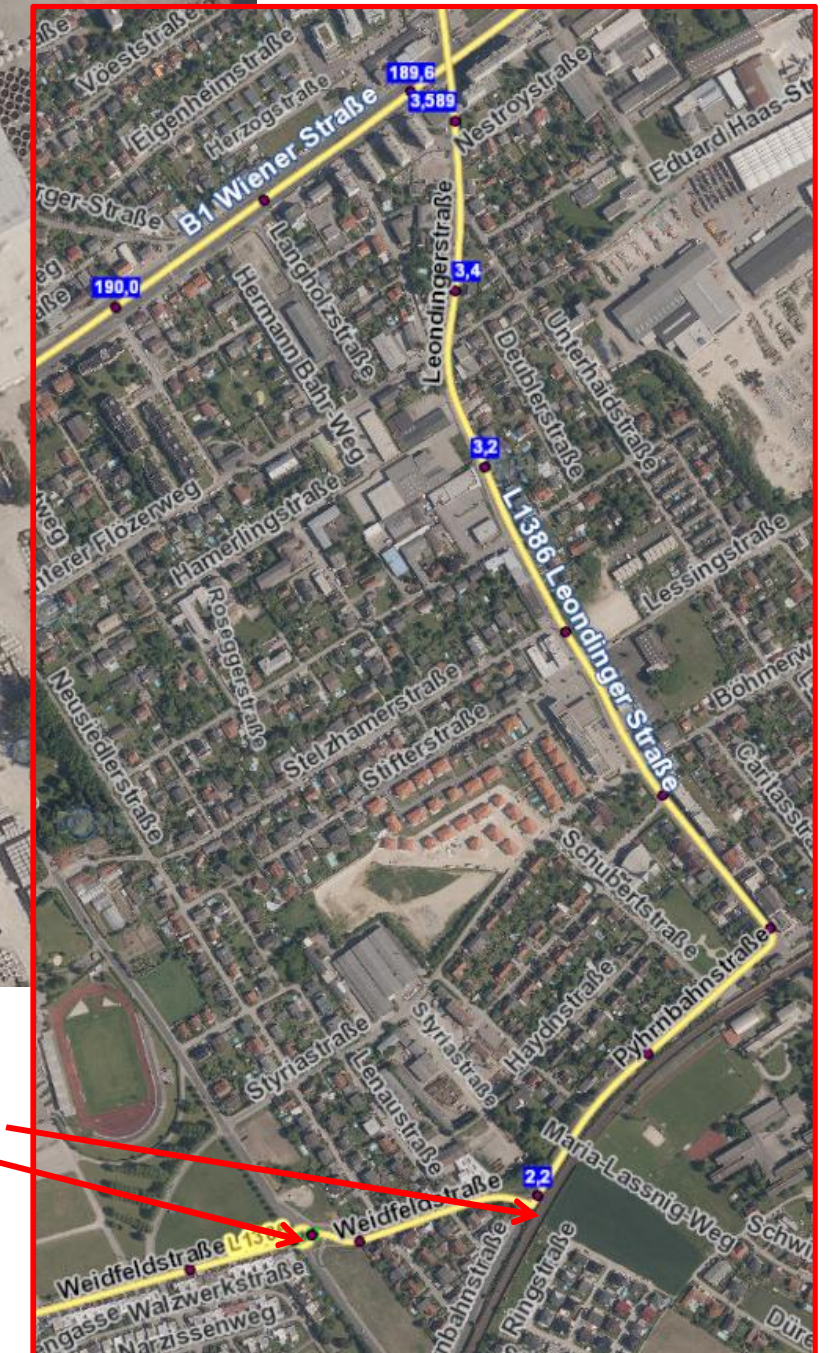
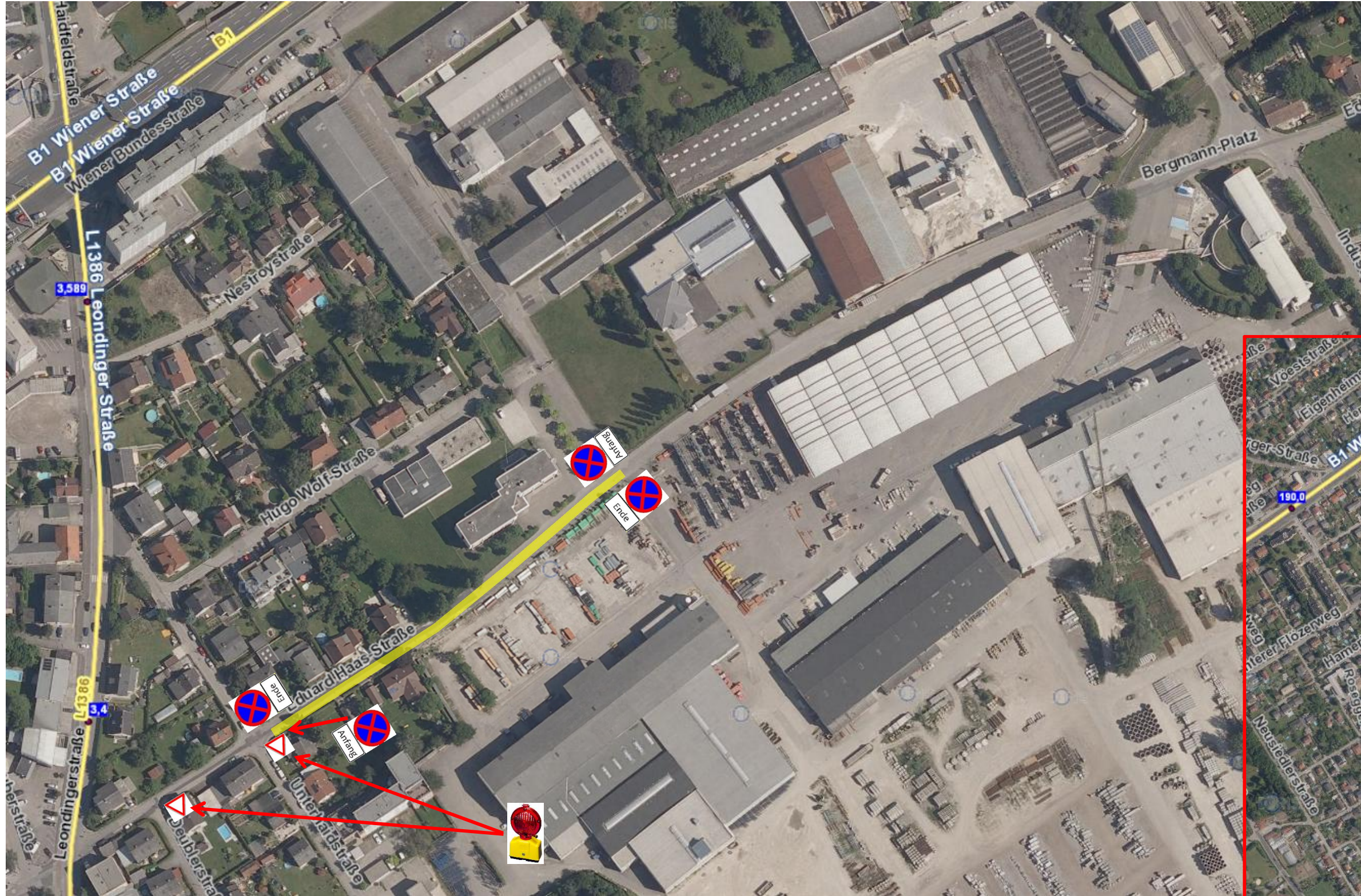


Querung L1386 Leondinger Straße



- Hinweis bei der Umleitungstafel auf der L1386 (zB Zufahrt bis Oberbank gestattet oder Zufahrt bis zur Baustelle gestattet)
- Verlegung der Haltestelle „Leondinger Straße/Unterhaidstraße“ (Fahrtrichtung Doppl) auf Höhe Objekt Leondingerstraße 24 (Fitnessstudio)

- beidseitiges Halte und Parkverbot in der Eduard-Haas-Straße 5m nach der Kreuzung mit der Unterhaidstraße bis zur Lagerplatzzufahrt der Firma C. Bergmann
- und eine Vorrangregelung für die Deublerstraße und Unterhaidstraße (Vorrang geben mit „Blitzer“, damit das Verkehrszeichen beachtet wird):



Infotafel beim Kreisverkehr
L1386/Friedhofstraße
und Pyhrnbahnstraße
mit Info über die Sperre