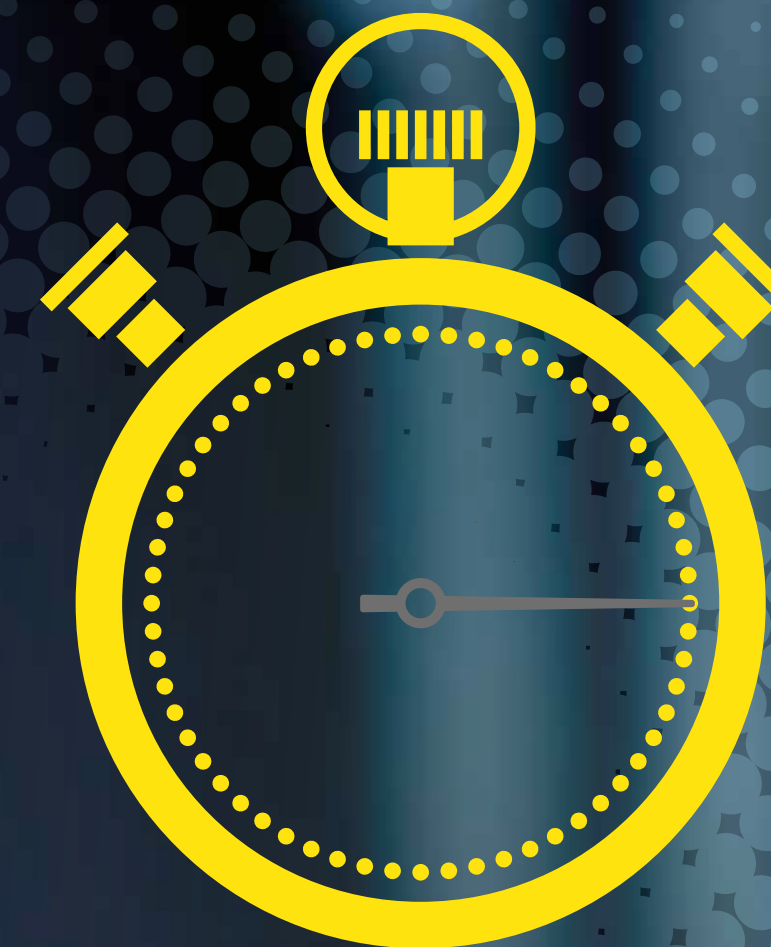


10 GEBOTE FÜR DIE ENTWICKLUNG EINER STARKEN ARBEITGEBERMARKE

- 1** Gewinnen Sie Ihre Mitarbeiter und Führungskräfte als „Markenbotschafter“
- 2** Planen Sie Ihren qualitativen und quantitativen zukünftigen Personalbedarf
- 3** Analysieren Sie die Bedürfnisse dieser Zielgruppe(n)
- 4** Erheben Sie die bestehenden direkten und indirekten Beziehungen zu den Zielgruppen (indirekt über Schulen, Fachhochschulen, Universitäten, Vereine, Gemeinde, Social Media etc.)
- 5** Schaffen Sie sich einen Überblick über die gegenwärtigen Arbeitgeberleistungen und beurteilen Sie deren Attraktivität aus der Sicht der (potenziellen) Mitarbeiter
- 6** Analysieren Sie die Positionierung und Aktivitäten Ihrer Mitbewerber am Arbeitsmarkt und grenzen Sie diese von Ihrem Profil ab
- 7** Definieren Sie für sich jene Arbeitgeberleistungen und Positionierungsinhalte, mit welchen Sie sich in den Zielgruppen bekannt bzw. attraktiv machen wollen
- 8** Legen Sie die Positionierungsmaßnahmen in Form von Projekten mit konkreten Ergebnissen fest und beurteilen Sie deren Wirksamkeit
- 9** Klären Sie ab, welche Unterstützungsleistungen es seitens des Landes OÖ, der Wirtschaftskammer OÖ und des AMS für Ihr konkretes Vorhaben gibt
- 10** Kommunizieren Sie nur Inhalte, die glaubhaft vermittelt werden können und nachvollziehbar sind – Authentizität ist Trumpf!

QUICK CHECK

ZUR ERHEBUNG VON
AKTIVITÄTEN UND
HANDLUNGSFELDERN



INITIATIVE
„OBERÖSTERREICHS ATTRAKTIVE ARBEITGEBER“

Unternehmen steigern ihre Fitness für den
Arbeitsmarkt der Zukunft

HINTERGRUNDINFORMATION

Der Employer Branding Quick Check ist ein Selbstbewertungsbogen zur Status-Quo Beurteilung von Aktivitäten für den Aufbau eines attraktiven Arbeitgeberimages und zur Identifikation von unmittelbaren Handlungsnotwendigkeiten. Die einzelnen Aspekte sollen Ihnen auch dabei

behilflich sein, Ihre konkrete Positionierung als attraktiver Arbeitgeber und Ihre Maßnahmen zu entwickeln. Markieren Sie jeweils Ihre Zustimmung zum Status-Quo sowie die Bereiche mit unmittelbarer Handlungsnotwendigkeit. Sie können den Quick Check auch online inkl. elektronischer Auswertung durchführen (www.arbeitsplatz-oberoesterreich.at/attraktive_arbeitgeber/)!

1. Attraktivität der Arbeitgeberleistungen im Vergleich zum Wettbewerb

WIR BIETEN UNSEREN MITARBEITERN ALS ARBEITGEBERLEISTUNGEN ...	ZUSTIMMUNG (Selbstbewertung Status-Quo)			Handlungsnotwendigkeit
	Gering (1 P)	Mittel (3 P)	Hoch (5 P)	Ja (1 P)
... ansprechende Aufgaben mit Entwicklungsperspektiven	<input type="radio"/>	<input type="radio"/>	<input type="radio"/>	<input type="radio"/>
... qualitativ hochwertige Aus- und Weiterbildungsmöglichkeiten	<input type="radio"/>	<input type="radio"/>	<input type="radio"/>	<input type="radio"/>
... eine attraktive Entlohnung (inkl. Leistungsanreize)	<input type="radio"/>	<input type="radio"/>	<input type="radio"/>	<input type="radio"/>
... attraktive Sozialleistungen	<input type="radio"/>	<input type="radio"/>	<input type="radio"/>	<input type="radio"/>
... eine wertorientierte Unternehmens- und Führungskultur	<input type="radio"/>	<input type="radio"/>	<input type="radio"/>	<input type="radio"/>
... Unternehmensstabilität und Arbeitsplatzsicherheit	<input type="radio"/>	<input type="radio"/>	<input type="radio"/>	<input type="radio"/>
... die Mitarbeit in einem Unternehmen mit gutem Image (inkl. Produkte)	<input type="radio"/>	<input type="radio"/>	<input type="radio"/>	<input type="radio"/>
... flexible Arbeitszeiten und gute Vereinbarkeit von Familie und Beruf	<input type="radio"/>	<input type="radio"/>	<input type="radio"/>	<input type="radio"/>
... optimal gestaltete Arbeitsbedingungen (Arbeitsplatz- und Unternehmensgestaltung, Arbeitssicherheit etc.)	<input type="radio"/>	<input type="radio"/>	<input type="radio"/>	<input type="radio"/>
... eine gute Erreichbarkeit des Unternehmens (Nähe zum Wohnort, öffentliche Verkehrsmittel etc.)	<input type="radio"/>	<input type="radio"/>	<input type="radio"/>	<input type="radio"/>
Gesamtpunkteanzahl:	Max. 50 Punkte Status: P			Max. 10 Punkte Status: P
Bewertung in % (Division der erzielten Punkte durch maximale Punkte x 100)	%			%
Anmerkungen:				

2. Erfolg der Aktivitäten zur Imageentwicklung als attraktiver Arbeitgeber

Meine Zielgruppen für die Positionierung als attraktiver Arbeitgeber intern und extern (z.B. Schüler, Lehrlinge, Studenten, berufserfahrene Personen) sind:

ZUR ENTWICKLUNG EINES ATTRAKTIVEN IMAGES ALS ARBEITGEBER ...	ZUSTIMMUNG (Selbstbewertung Status-Quo)			Handlungsnotwendigkeit
	Gering (1 P)	Mittel (3 P)	Hoch (5 P)	Ja (1 P)
... kommunizieren wir erfolgreich intern z.B. im Rahmen von Firmenveranstaltungen, Mitarbeiterzeitungen, Intranet	<input type="radio"/>	<input type="radio"/>	<input type="radio"/>	<input type="radio"/>
... positionieren wir uns erfolgreich über Instrumente des Personalmanagements (z.B. Mitarbeitergespräche, -befragung)	<input type="radio"/>	<input type="radio"/>	<input type="radio"/>	<input type="radio"/>
... nutzen wir erfolgreich unsere Beziehungen zu Mitarbeitern, Schulen, Fachhochschulen, Universitäten, Gemeinden etc.	<input type="radio"/>	<input type="radio"/>	<input type="radio"/>	<input type="radio"/>
... präsentieren wir uns erfolgreich bei Firmenveranstaltungen und Karrieremessen als attraktiver Arbeitgeber	<input type="radio"/>	<input type="radio"/>	<input type="radio"/>	<input type="radio"/>
... nutzen wir erfolgreich Medien wie Unternehmensbroschüren, lokale Zeitungen (z.B. PR-Berichte, Stelleninserate) etc.	<input type="radio"/>	<input type="radio"/>	<input type="radio"/>	<input type="radio"/>
... nutzen wir erfolgreich neue Medien wie Internet (Karrierepage), soziale Medien (z.B. Facebook, Xing, Twitter, Youtube)	<input type="radio"/>	<input type="radio"/>	<input type="radio"/>	<input type="radio"/>
... nutzen wir temporäre Beschäftigungen wie Praktika oder Projektarbeiten	<input type="radio"/>	<input type="radio"/>	<input type="radio"/>	<input type="radio"/>
... setzen wir erfolgreich Sponsoringaktivitäten	<input type="radio"/>	<input type="radio"/>	<input type="radio"/>	<input type="radio"/>
Gesamtpunkteanzahl:	Max. 40 Punkte Status: P			Max. 8 Punkte Status: P
Bewertung in % (Division der erzielten Punkte durch maximale Punkte x 100)	%			%
Anmerkungen:				

3. Rahmenbedingungen im Unternehmen

WIR HABEN IN UNSEREM UNTERNEHMEN...	ZUSTIMMUNG (Selbstbewertung Status-Quo)			Handlungsnotwendigkeit
	Gering (1 P)	Mittel (3 P)	Hoch (5 P)	Ja (1 P)
...Informationen zum internen und externen Image als Arbeitgeber	<input type="radio"/>	<input type="radio"/>	<input type="radio"/>	<input type="radio"/>
...Kennzahlen (z.B. Fluktuationsrate, Krankenstände), die Hinweise auf die Arbeitgeberattraktivität geben	<input type="radio"/>	<input type="radio"/>	<input type="radio"/>	<input type="radio"/>
...eine konkrete Vorstellung über die Quantität und das erforderliche Kompetenzniveau der zukünftigen Mitarbeiter	<input type="radio"/>	<input type="radio"/>	<input type="radio"/>	<input type="radio"/>
...ein klares Positionierungsziel als Arbeitgeber	<input type="radio"/>	<input type="radio"/>	<input type="radio"/>	<input type="radio"/>
...Rahmenbedingungen für die erfolgreiche Durchführung von Positionierungsaktivitäten (Know-how, Budget, regelm. Abstimmungen im Führungskreis, Prozesse etc.)	<input type="radio"/>	<input type="radio"/>	<input type="radio"/>	<input type="radio"/>
Gesamtpunkteanzahl:	Max. 25 Punkte Status: P			Max. 5 Punkte Status: P
Bewertung in % (Division der erzielten Punkte durch maximale Punkte x 100)	%			%
Anmerkungen:				

4. Auswertung

Addieren Sie die erzielten Prozentzahlen in den einzelnen Themenbereichen und tragen Sie diese in die nachfolgende Grafik ein. Damit erhalten Sie einen Überblick über die Stärken und Handlungsnotwendigkeiten hinsichtlich der genannten Themenbereiche.

