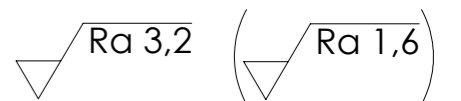
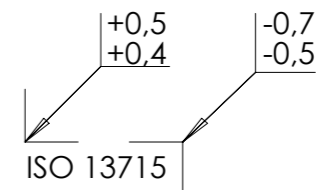


Nicht bemaßte Fasen 1x45°



1	Gewindeteil	3	9SMnPb36	$\phi 50 \times 210$	
1	Kupplungsteil	2	9SMnPb36	abstechen	
Stück	Benennung	Teil	Norm-Nr./Werkstoff	Rohmaß	Bemerkung

Maßstab  
1:1

XXX = Platz für Kennnummer

Allgemein-  
toleranz  
ISO 2768-1  
M

**Klauenkupplung-kon.**



Beruf: MT/H8/4a

Arbeitszeit: 4 Stunden

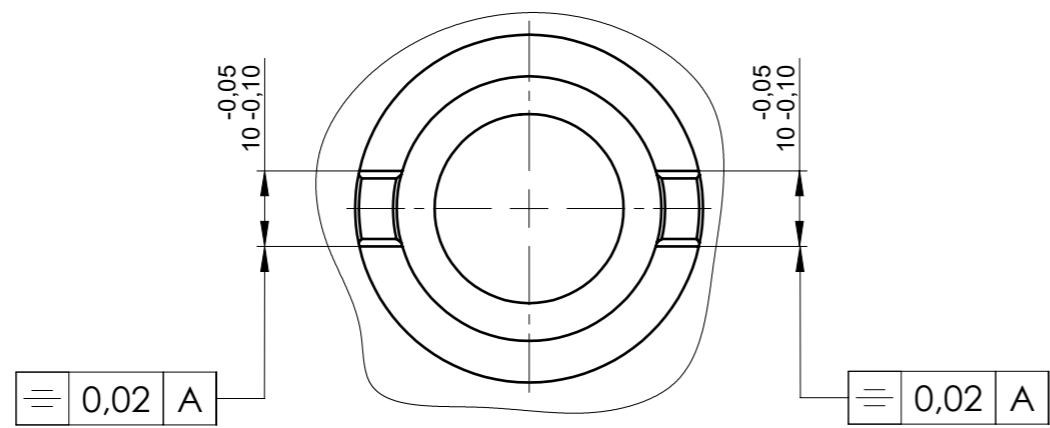
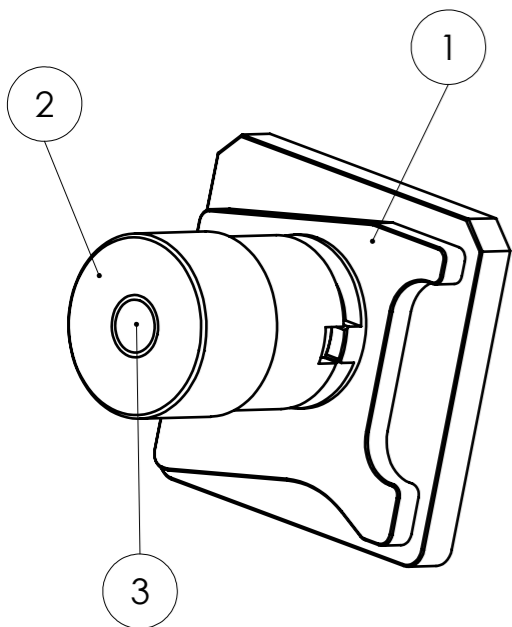
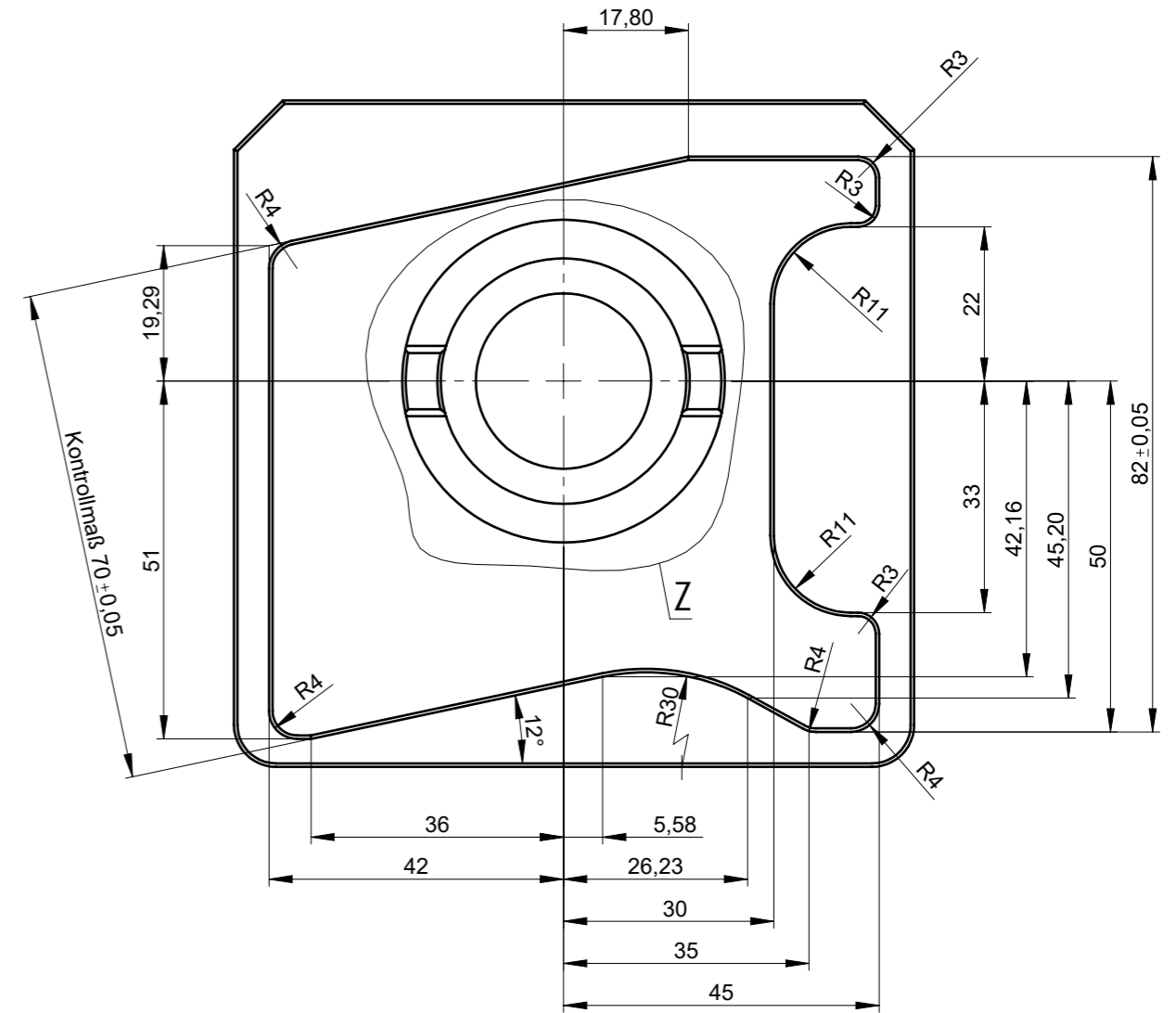
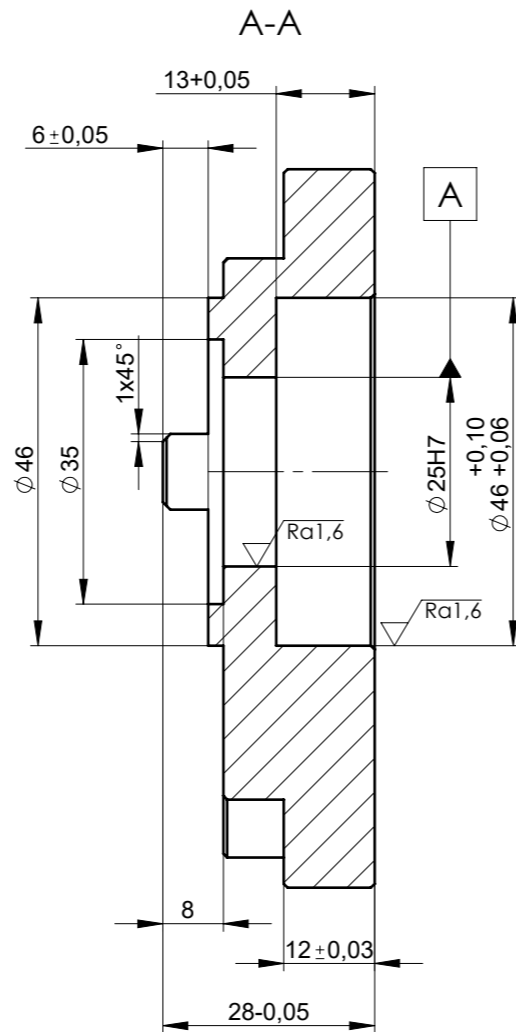
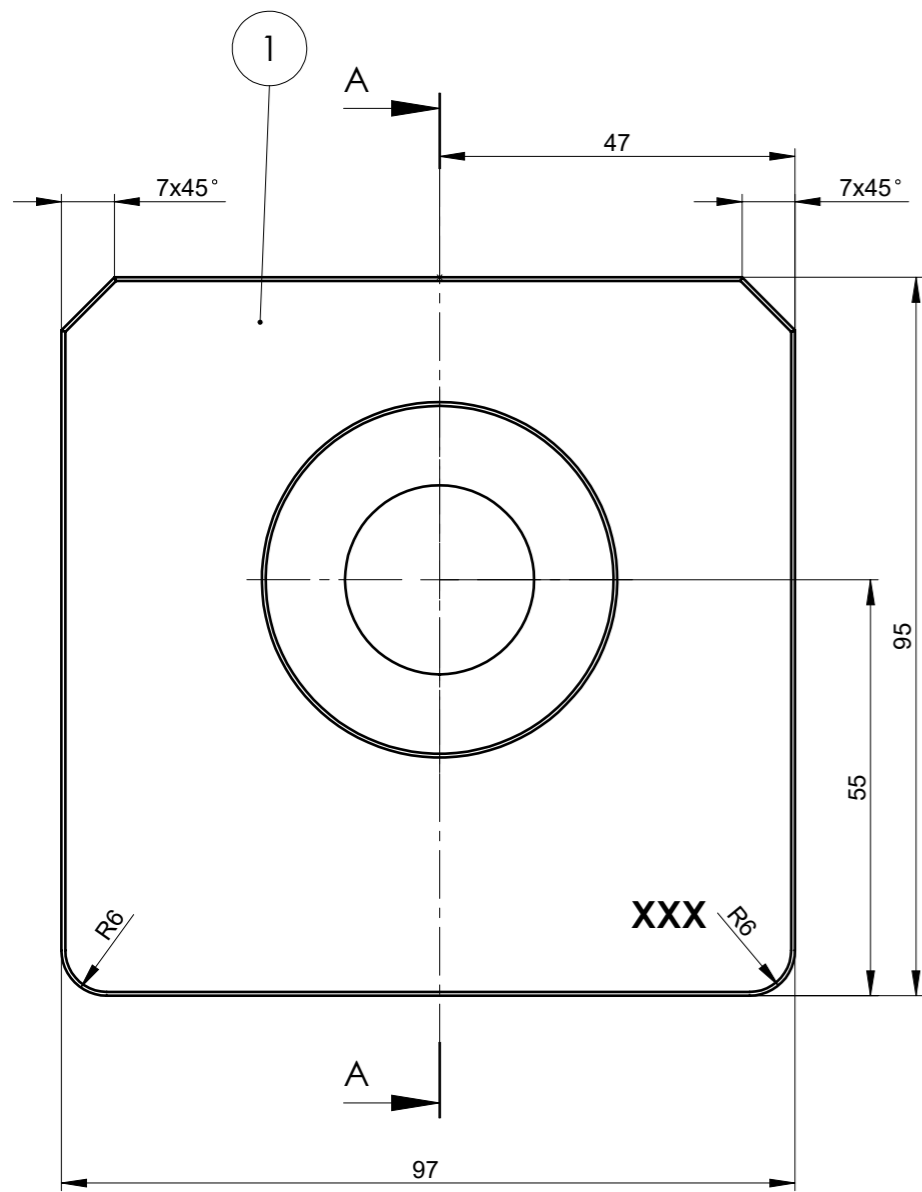
Zeichnungsstand: 07/2021

24 - 30	H7	+0,021 -0
24 - 30	f7	-0,020 -0,041

Maßbereich ISO Toleranz

Diese Zeichnung ist Eigentum der Wirtschaftskammer Oberösterreich

Blatt: 1 von 2



Nicht bemaßte Fasen 0,5x45°  
Alle Fasen maschinengefast

+0,5  
+0,4  
ISO 13715

-0,7  
-0,5  
Ra 3,2 (Ra 1,6)

1	Gehäuse	1	AlCuMgPb	100x100x30	
Stück	Benennung	Teil	Norm-Nr./Werkstoff	Rohmaß	Bemerkung

Maßstab  
**1:1**

### Klauenkupplung-CNC

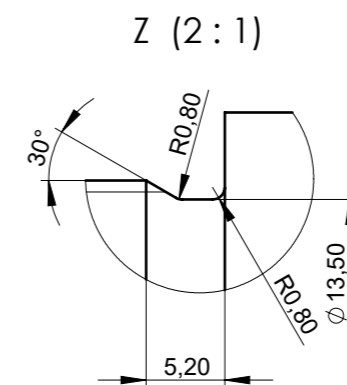
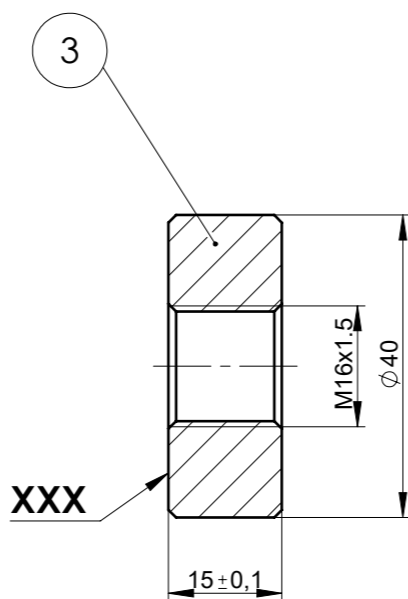
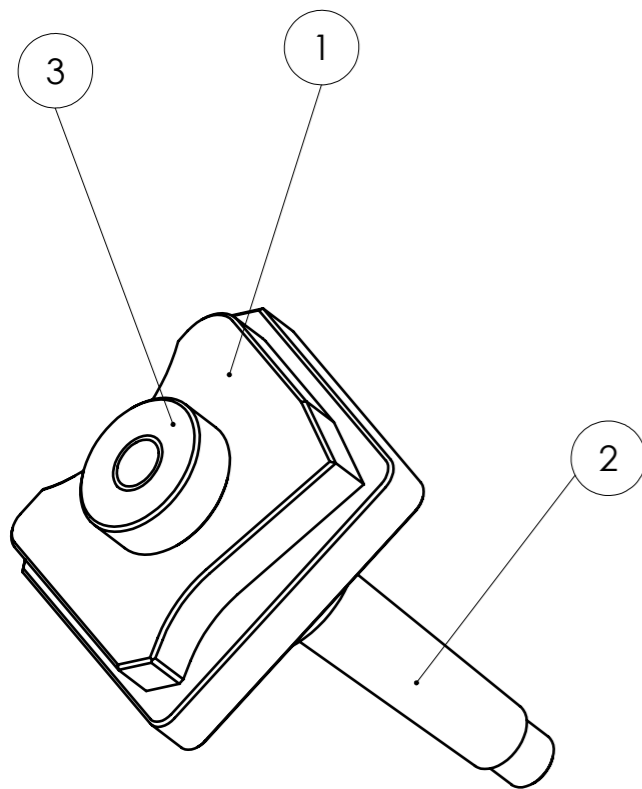
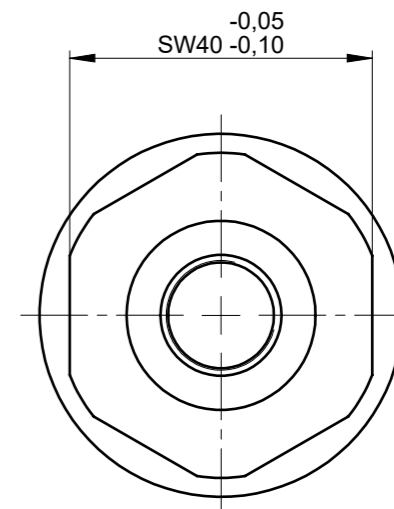
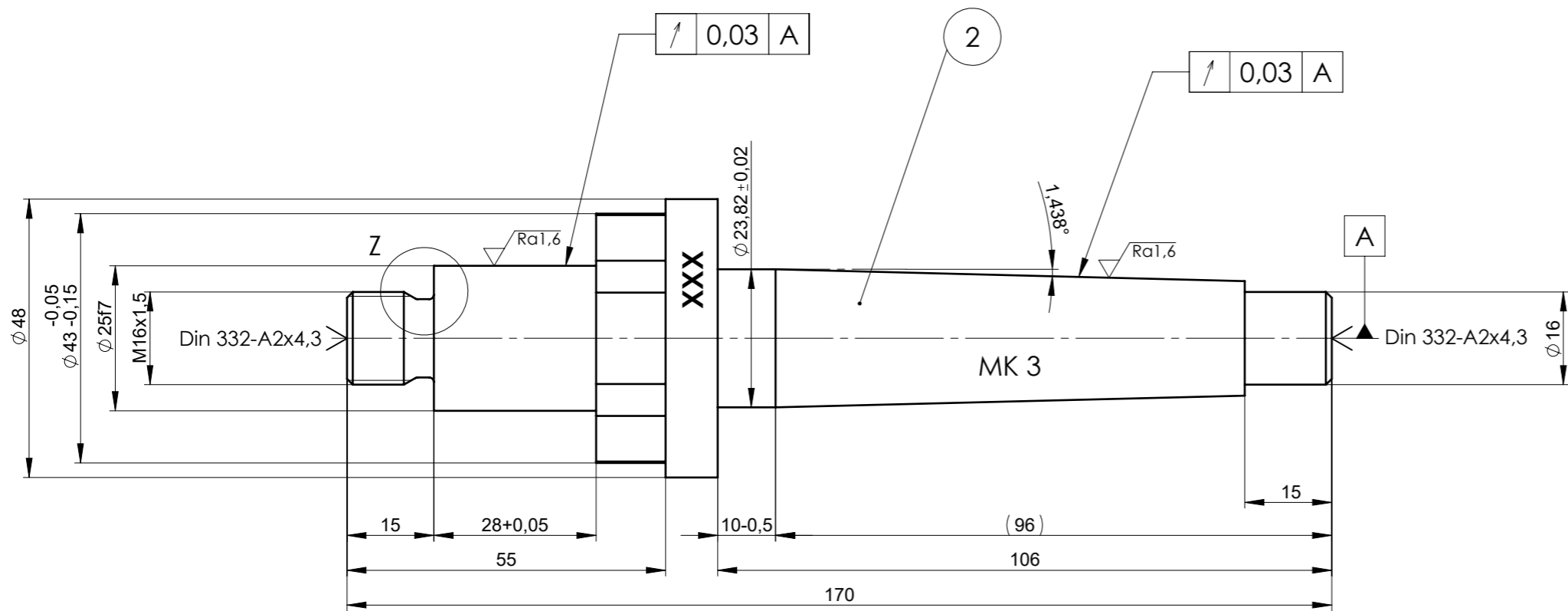


Allgemeintoleranz  
ISO 2768-1  
**M**

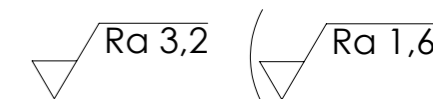
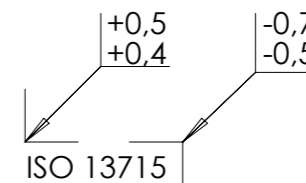
Beruf: MT/H8/4b      Arbeitszeit: 4,5 Stunden

Zeichnungsstand: 07/2021

24 - 30	H7	+0,021 -0
Maßbereich	ISO	Toleranz



Nicht bemaßte Fasen 1x45°



1	Mutter	3	9SMnPb36	abstechen	
1	Welle	2	9SMnPb36	∅ 50 x 210	
Stück	Benennung	Teil	Norm-Nr./Werkstoff	Rohmaß	Bemerkung

Maßstab	XXX = Platz für Kennnummer	
1:1		
Allgemeintoleranz ISO 2768-1		
M		
24 - 30	f7	-0,020 -0,041
Maßbereich	ISO	Toleranz

Sechskantkupplung-kon.



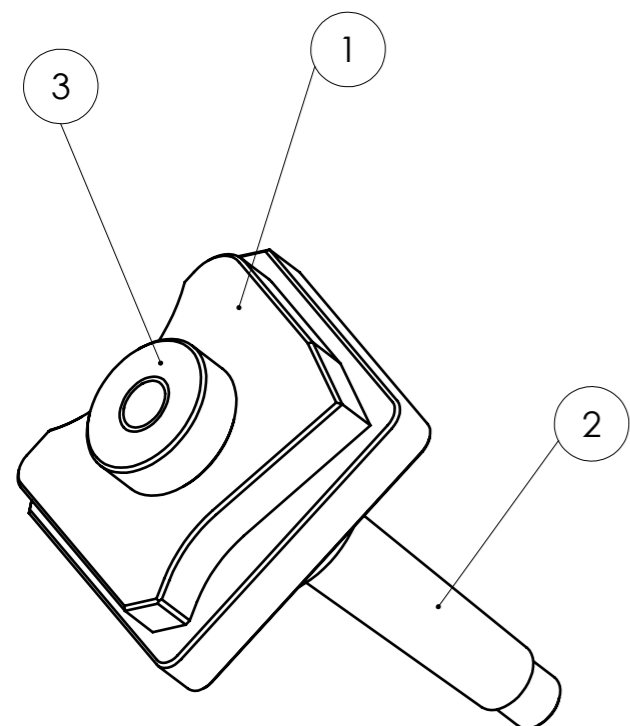
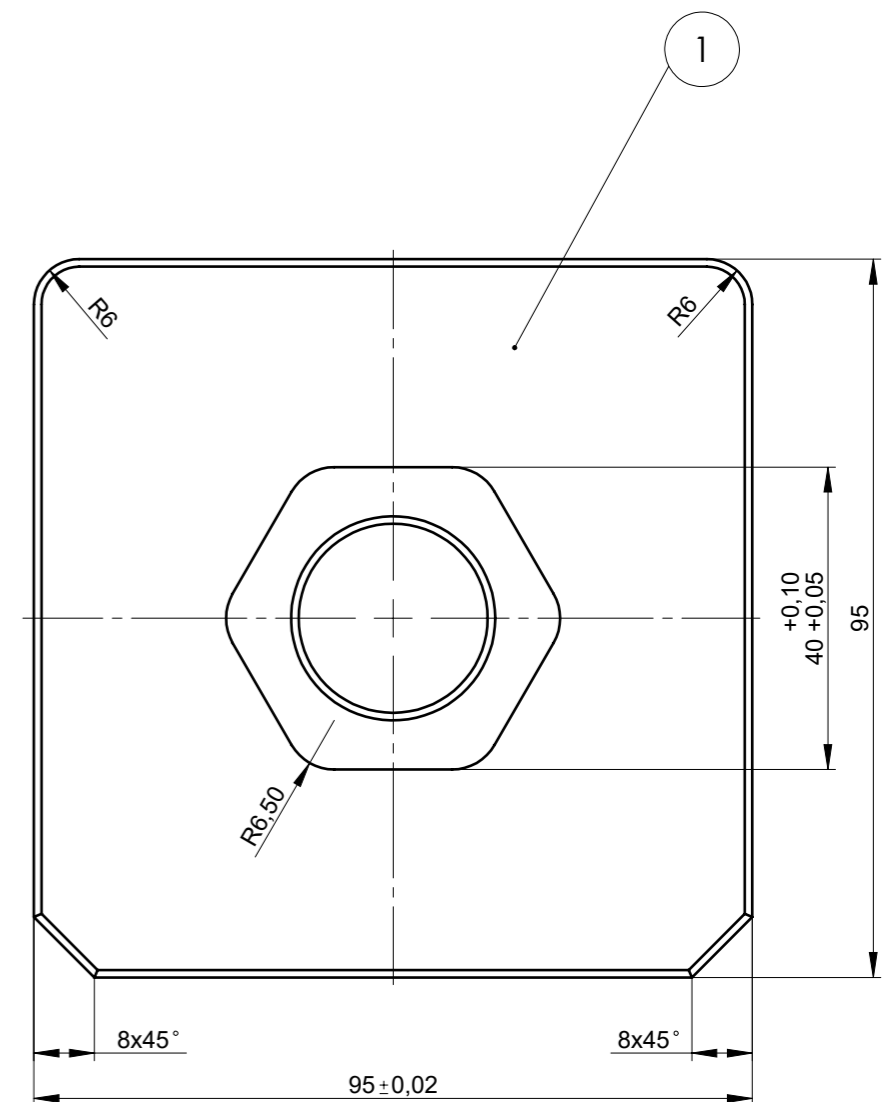
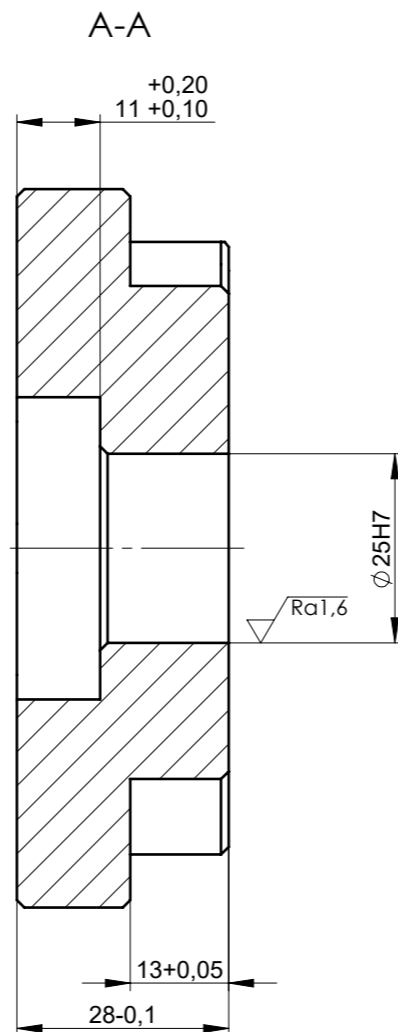
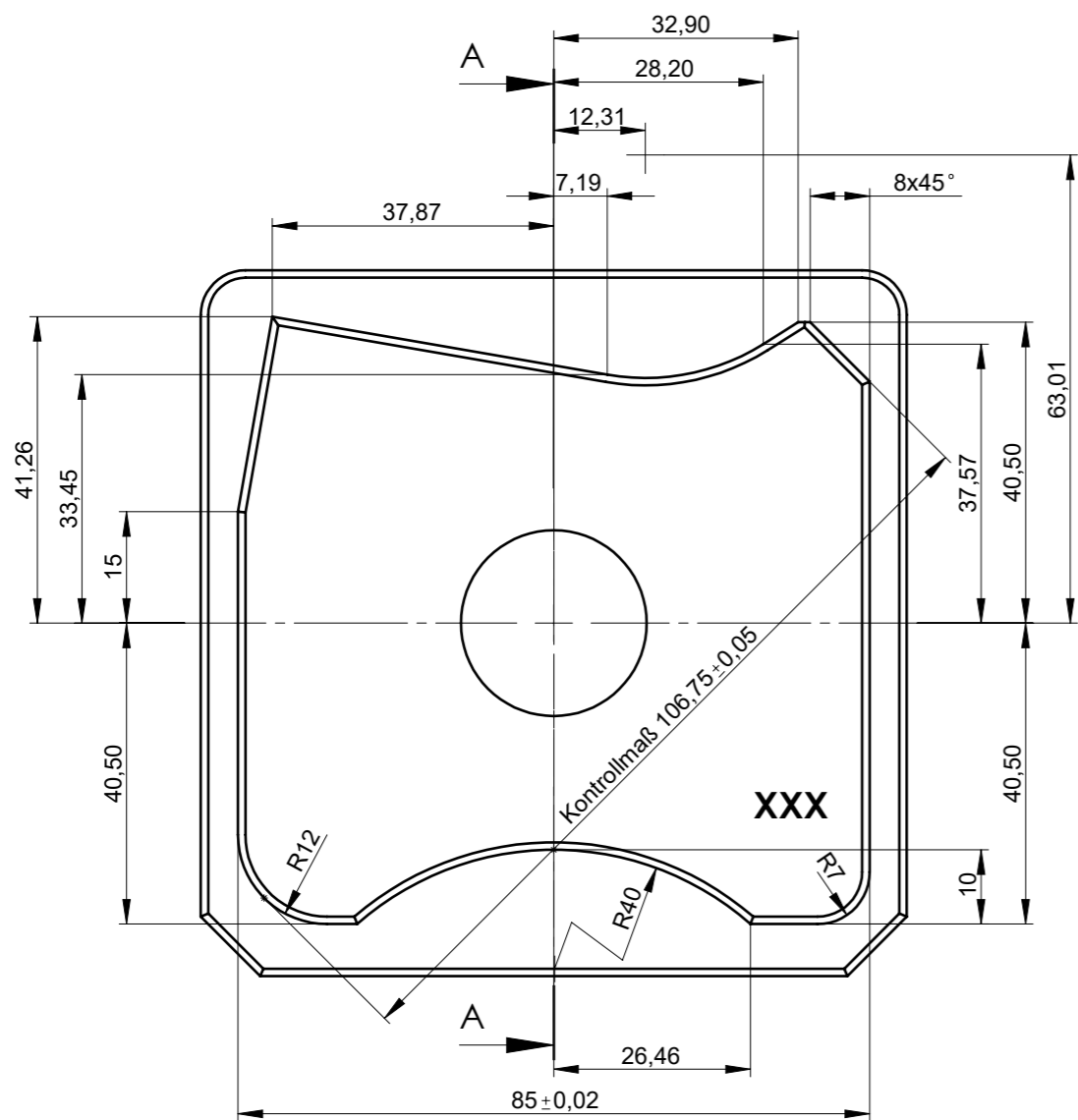
Beruf: MT/H8/1a

Arbeitszeit: 4 Stunden

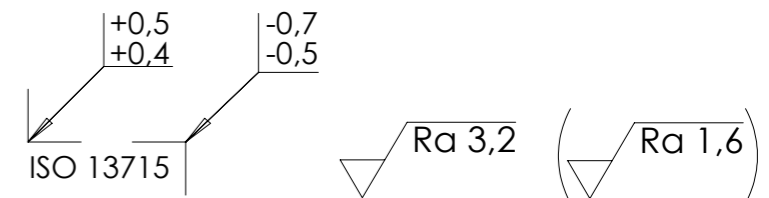
Zeichnungsstand: 07/2021

Diese Zeichnung ist Eigentum der Wirtschaftskammer Oberösterreich

Blatt: 1 von 2

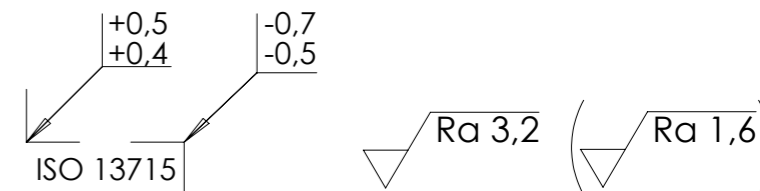
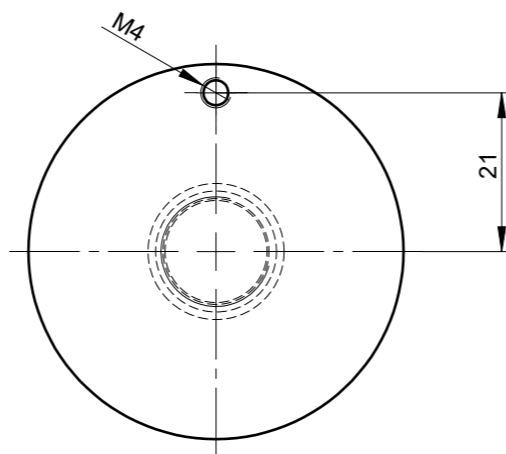
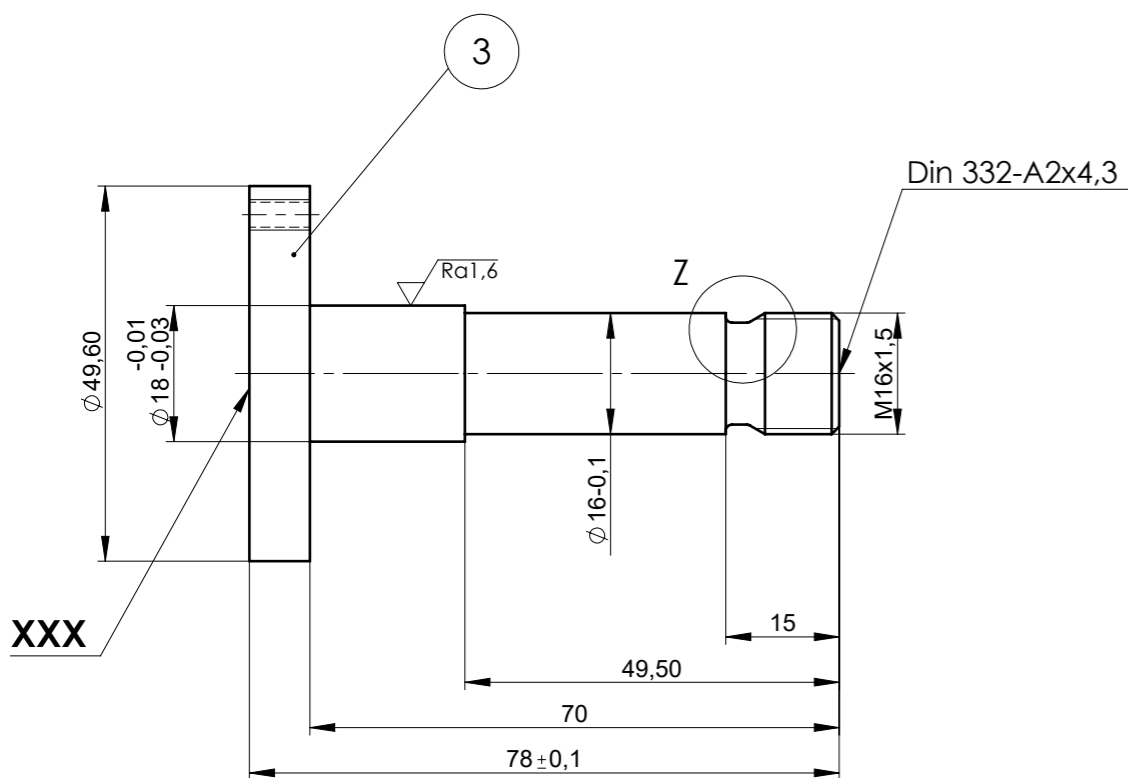
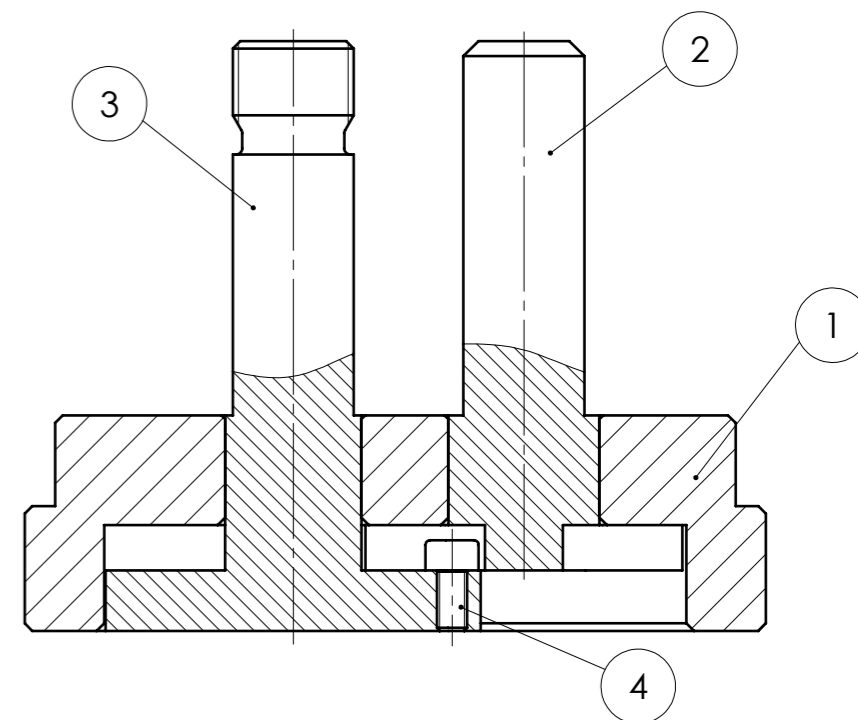
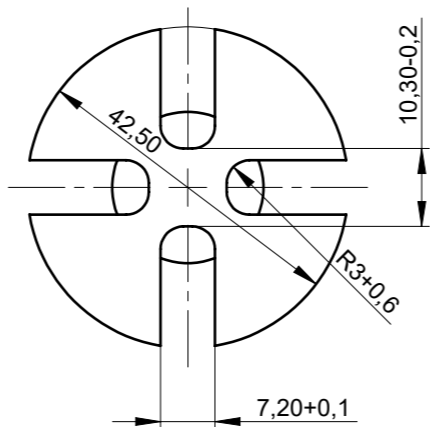
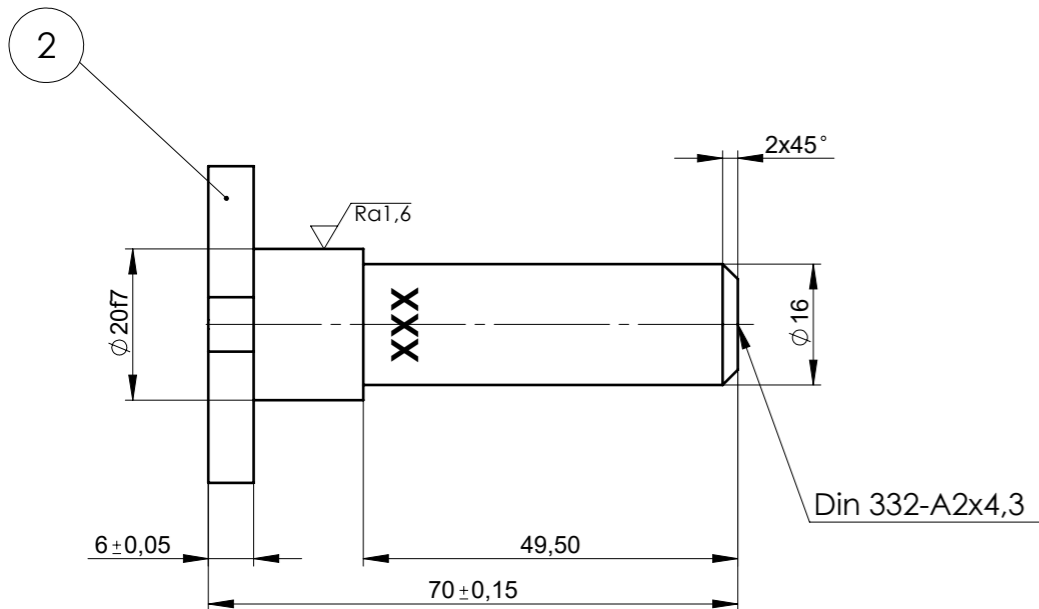


Alle Fasen maschinengefast  
Nicht bemaßte Fasen 1x45°

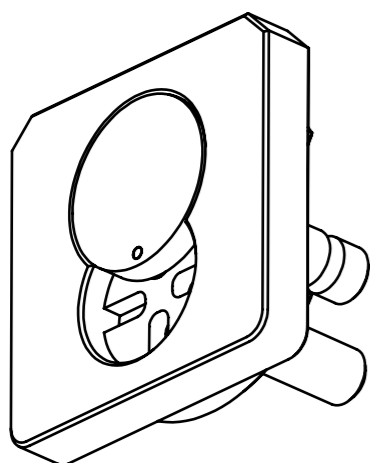
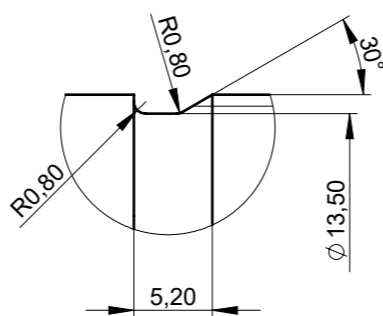


1	Gehäuse	1	AlCuMgPb	100x100x30	
Stück	Benennung	Teil	Norm-Nr./Werkstoff	Rohmaß	Bemerkung
Maßstab	XXX = Platz für Kennnummer				
<b>1:1</b>	<b>Sechskantkupplung-CNC</b>				
Allgemeintoleranz ISO 2768-1 <b>M</b>					
24 - 30	H7	+0.021 -0	Beruf: MT/H8/1b	Arbeitszeit: 4,5 Stunden	Zeichnungsstand: 07/2021
Maßbereich ISO Toleranz			Diese Zeichnung ist Eigentum der Wirtschaftskammer Oberösterreich		
					Blatt: 2 von 2





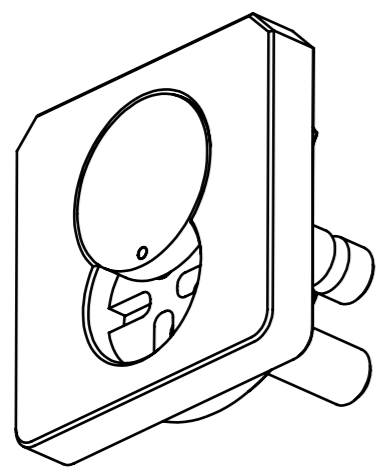
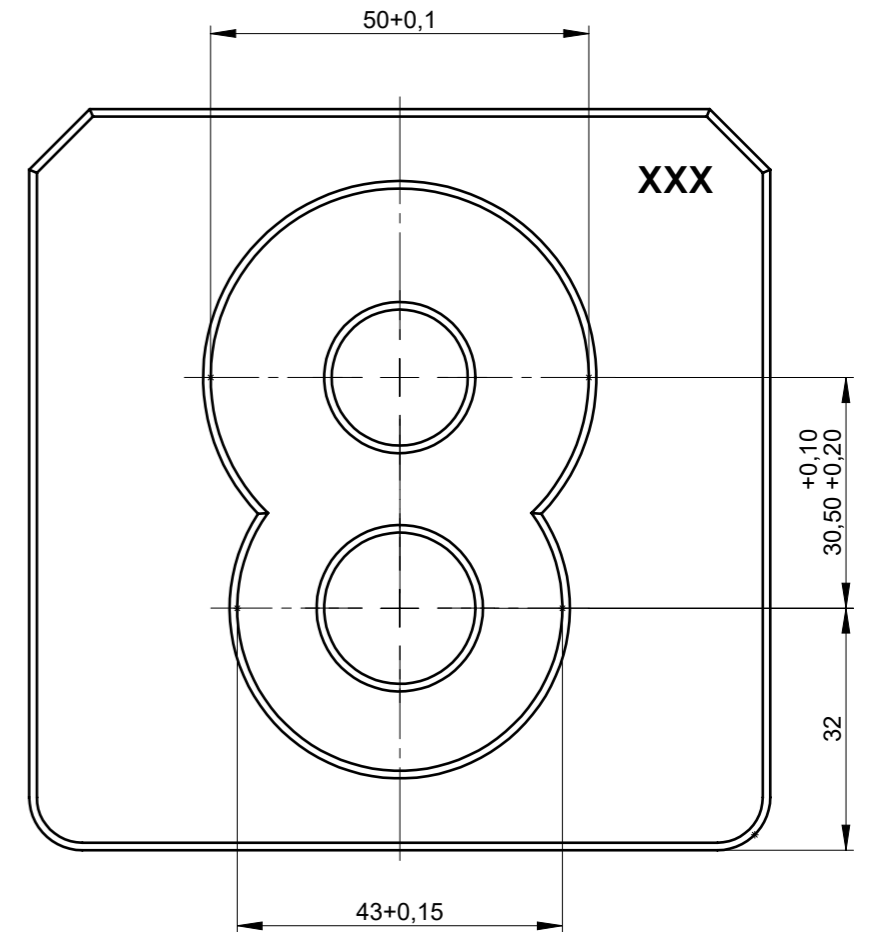
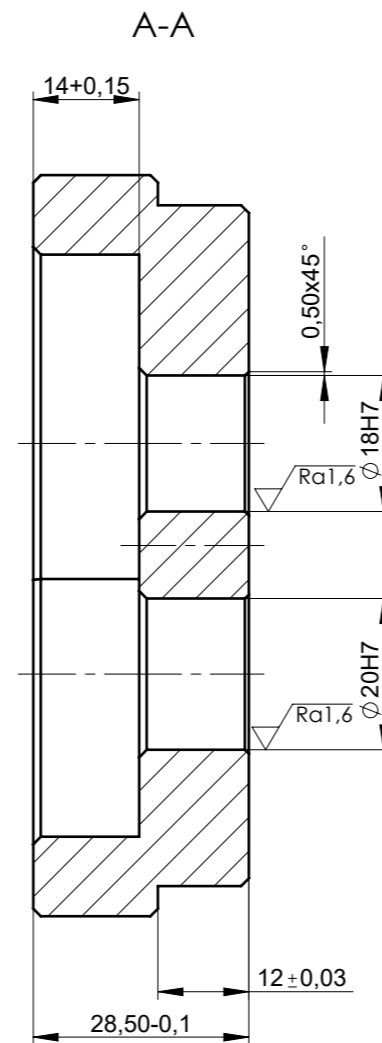
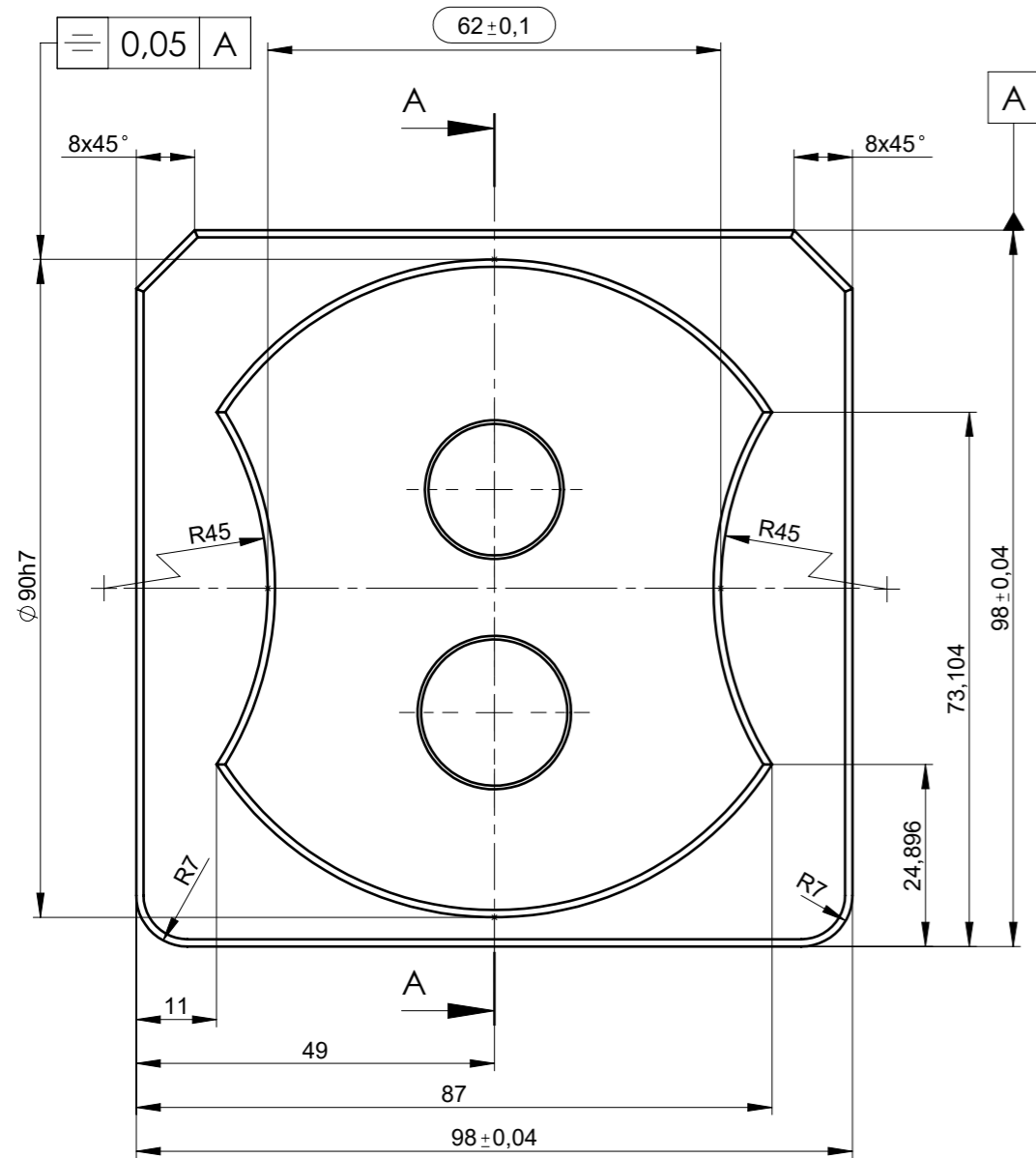
Z (2:1)



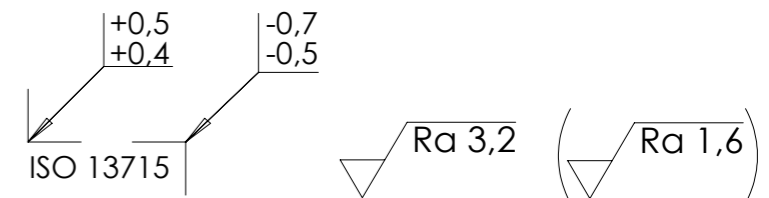
Stück	Benennung	Teil	Norm-Nr./Werkstoff	Rohmaß	Bemerkung
1	Innensechskantschraube	4	ISO 4762 - M4x8		
1	Antriebswelle	3	9SMnPb36	abstechen	
1	Antriebswelle	2	9SMnPb36	∅ 50 x 210	
1	Gehäuse	1	AlCu4PbMg	100x100x30	

Maßstab	XXX = Platz für Kennnummer		
1:1			
Allgemeintoleranz	Maltesergetriebe-kon.		
ISO 2768-1	Beruf: MT/H8/2a      Arbeitszeit: 4 Stunden      Zeichnungsstand: 07/2021		

Maßbereich	ISO	Toleranz
18 - 24	f7	-0,020 -0,041



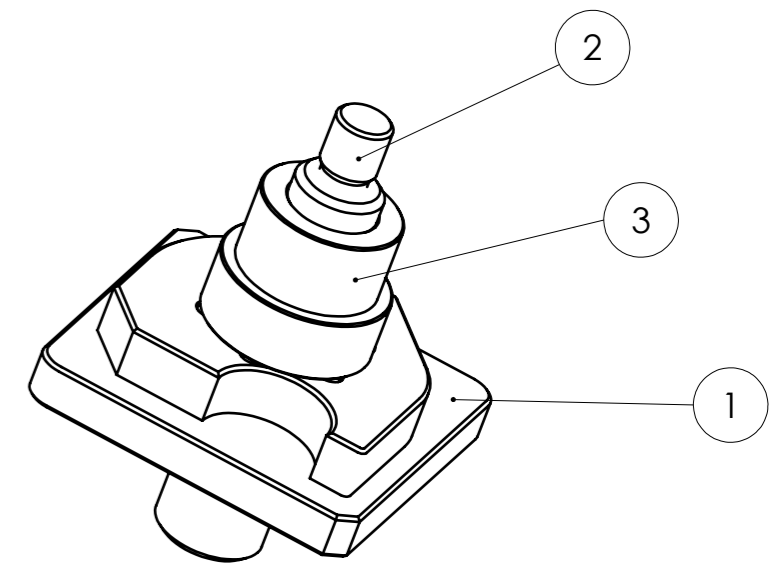
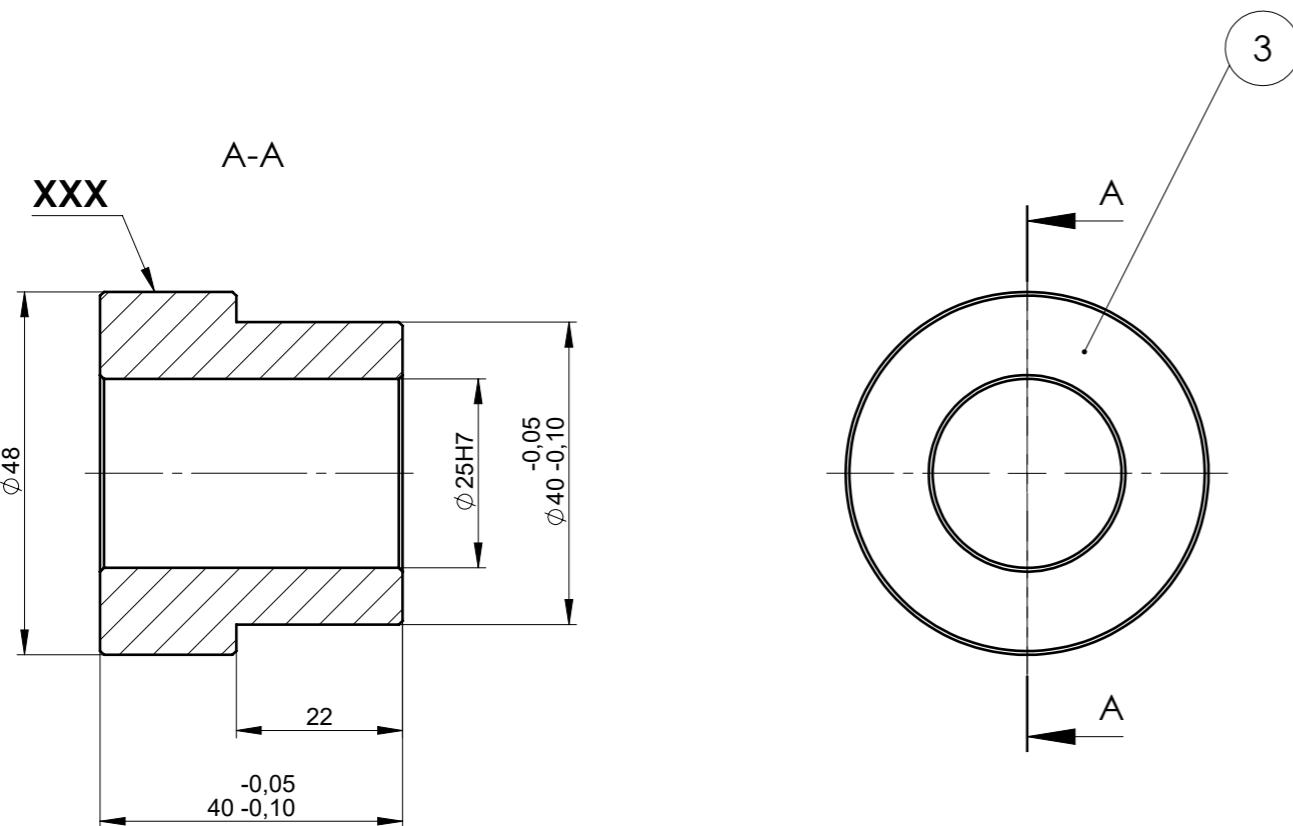
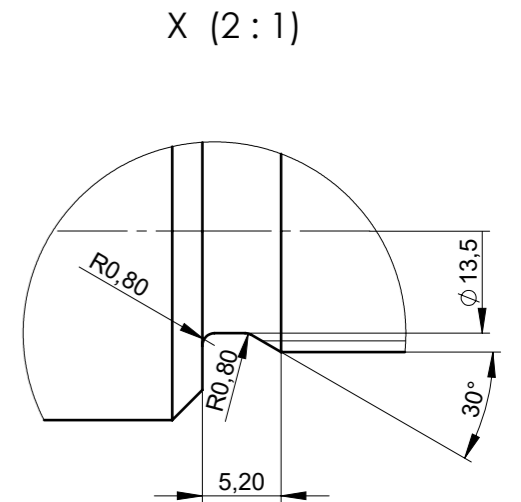
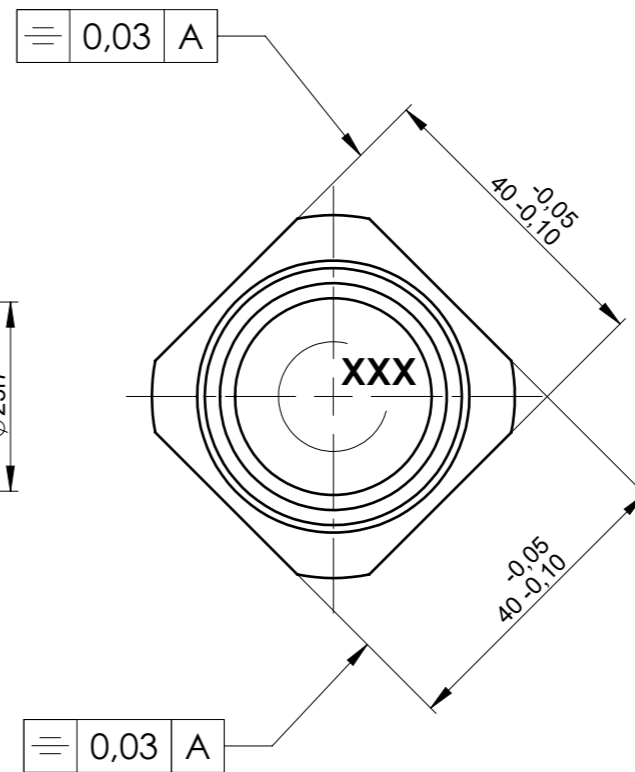
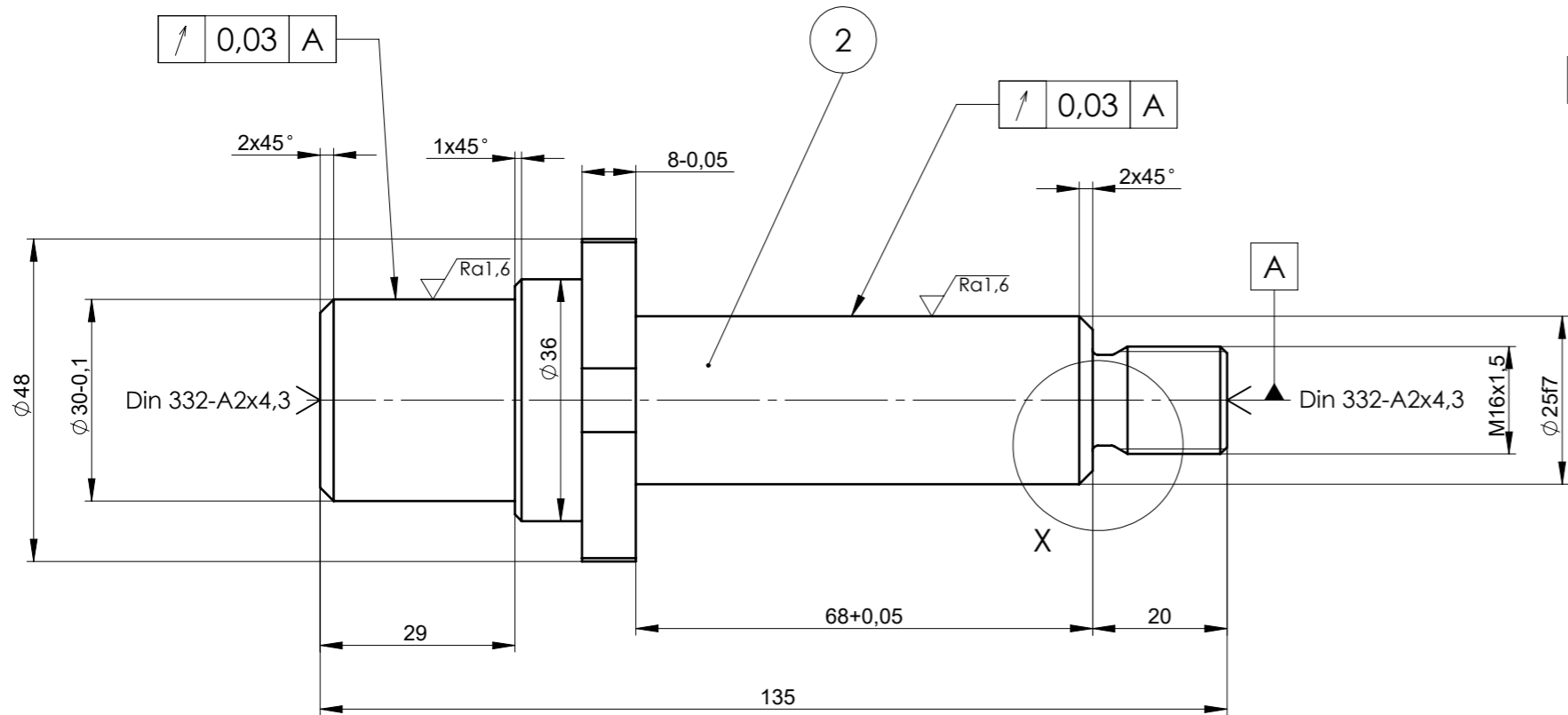
Nicht bemaßte Fasen 1x45°  
Alle Fasen maschinengefast



80 - 100	h7	+0 -0,035
14 - 18	H7	+0,018 -0
18 - 24	H7	+0,021 -0
Maßbereich	ISO	Toleranz

1	Gehäuse	1	AlCu4PbMg	100x100x30	
Stück	Benennung	Teil	Norm-Nr./Werkstoff	Rohmaß	Bemerkung
Maßstab	XXX = Platz für Kennnummer				
1:1					
Allgemeintoleranz	<b>Maltesergetriebe-CNC</b>				
ISO 2768-1					
<b>M</b>	Beruf: MT/H8/2b	Arbeitszeit: 4,5 Stunden	Zeichnungsstand: 07/2021		
Diese Zeichnung ist Eigentum der Wirtschaftskammer Oberösterreich					Blatt: 2 von 2





Nicht bemaßte Fasen 0,5x45°

ISO 13715

Ra 3,2 (Ra 1,6)

1	Hülse	3	9SMnPb36	abstechen	
1	Welle	2	9SMnPb36	∅50 x 210	
Stück	Benennung	Teil	Norm-Nr./Werkstoff	Rohmaß	Bemerkung

Maßstab  
**1:1**

Allgemein-  
toleranz  
ISO 2768-1  
**M**

XXX = Platz für Kennnummer

**Vierkantkupplung-kon.**

Beruf: MT/H8/3a

Arbeitszeit: 4 Stunden

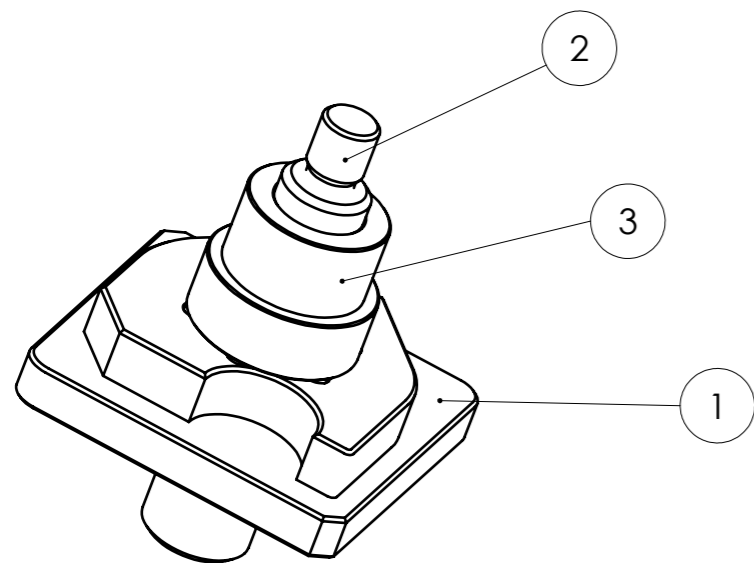
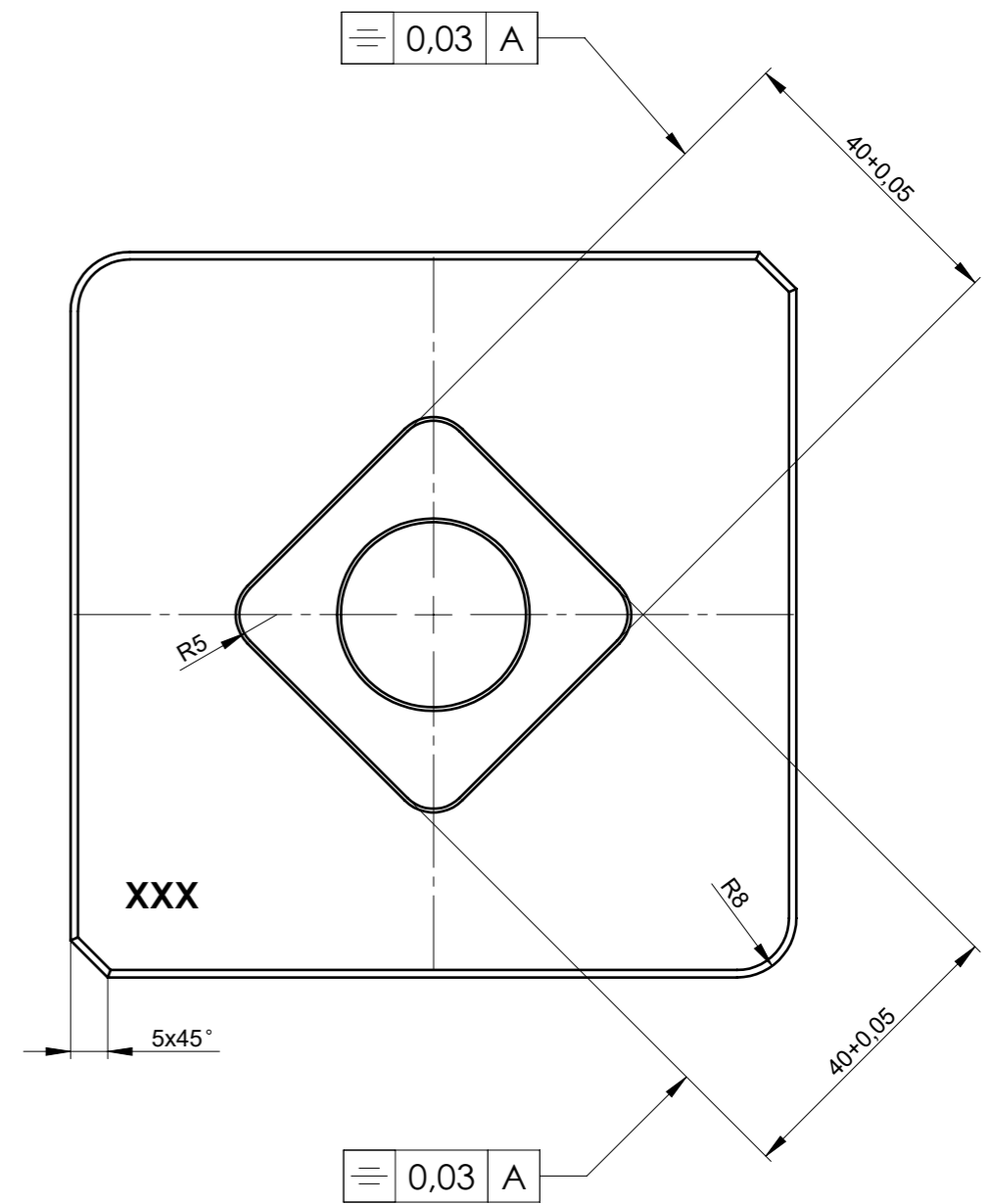
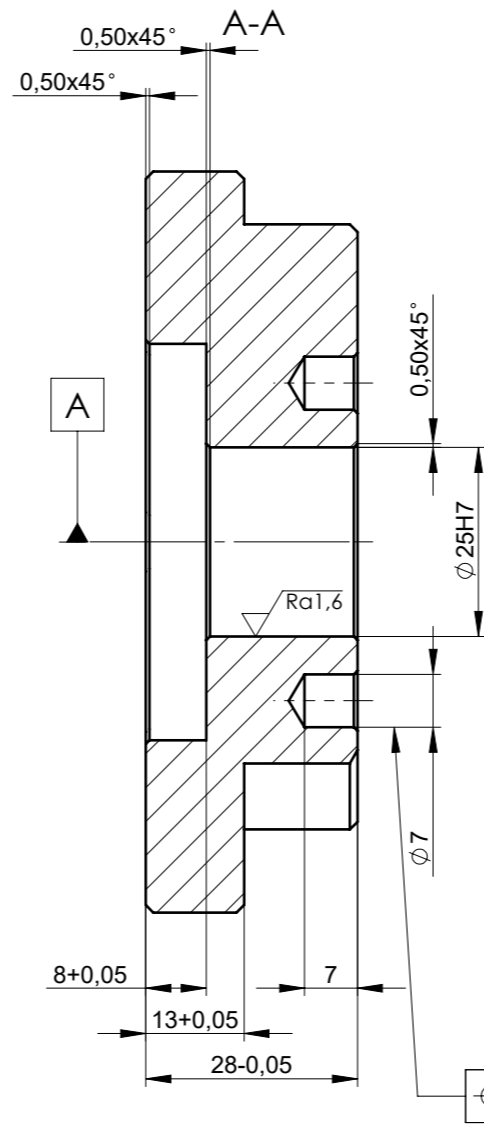
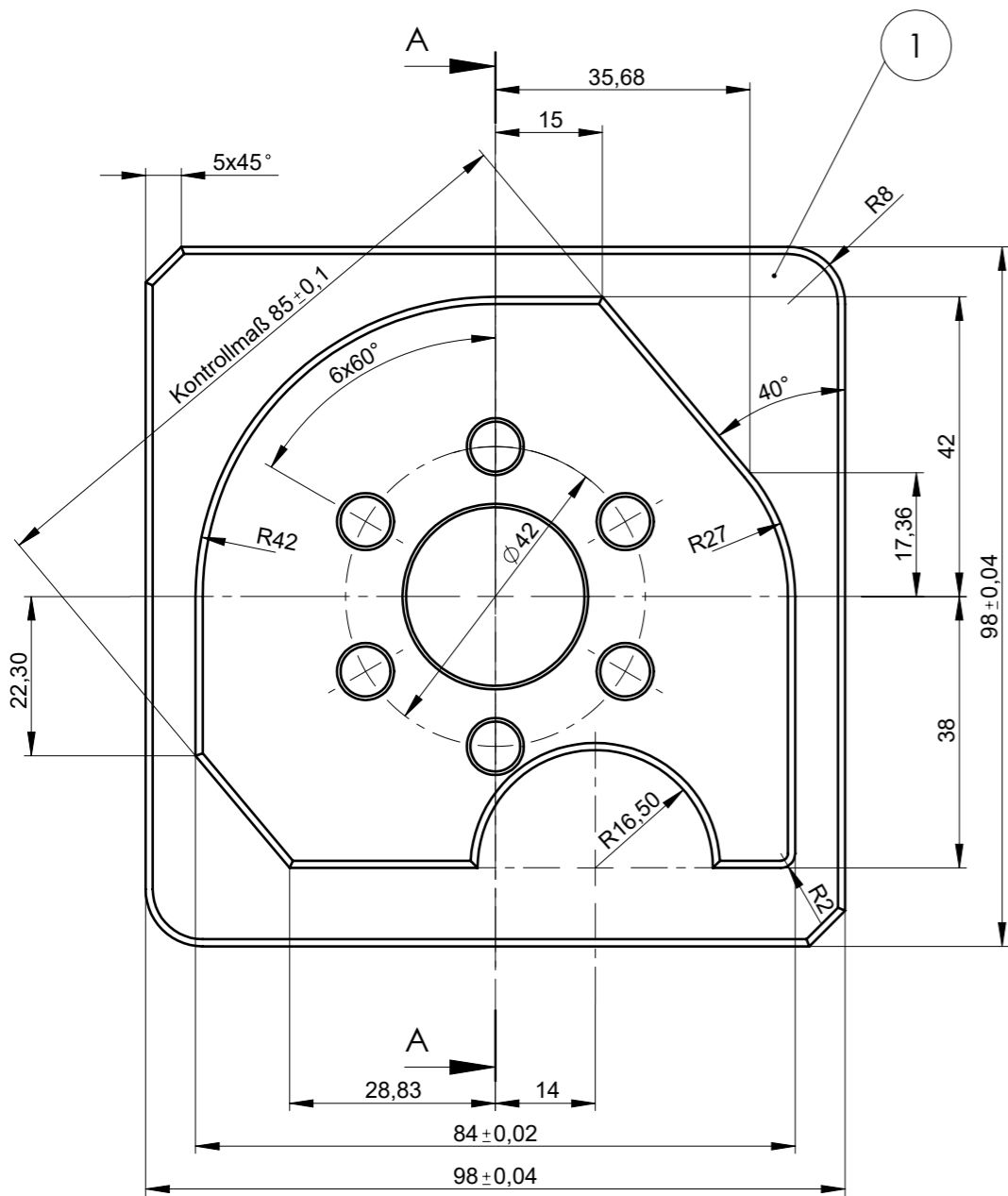


Zeichnungsstand: 07/2021

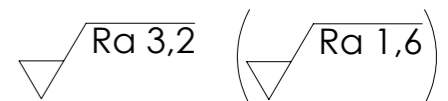
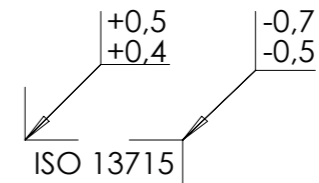
24 - 30	f7	-0,020 -0,041
24 - 30	H7	+0,021 -0
Maßbereich	ISO	Toleranz


Diese Zeichnung ist Eigentum der Wirtschaftskammer Oberösterreich

Blatt: 1 von 2



Nicht bemaßte Fasen 1x45°  
Alle Fasen maschinengefast



1	Gehäuse	1	AlCuMgPb	100x100x30	
Stück	Benennung	Teil	Norm-Nr./Werkstoff	Rohmaß	Bemerkung
Maßstab	XXX = Platz für Kennnummer				
1:1	<b>Vierkantkupplung-CNC</b>  <small>WIRTSCHAFTSKAMMER OBERÖSTERREICH</small>				
Allgemeintoleranz ISO 2768-1 <b>M</b>					
24 - 30	H7	+0,021 -0	Beruf: MT/H8/3b	Arbeitszeit: 4,5 Stunden	Zeichnungsstand: 07/2021
Diese Zeichnung ist Eigentum der Wirtschaftskammer Oberösterreich					Blatt: 2 von 2

Maßbereich	ISO	Toleranz