

Maßstab  
**1:1**

Allgemeintoleranz  
ISO 2768-fH

Maße  
ISO 14405 (E)

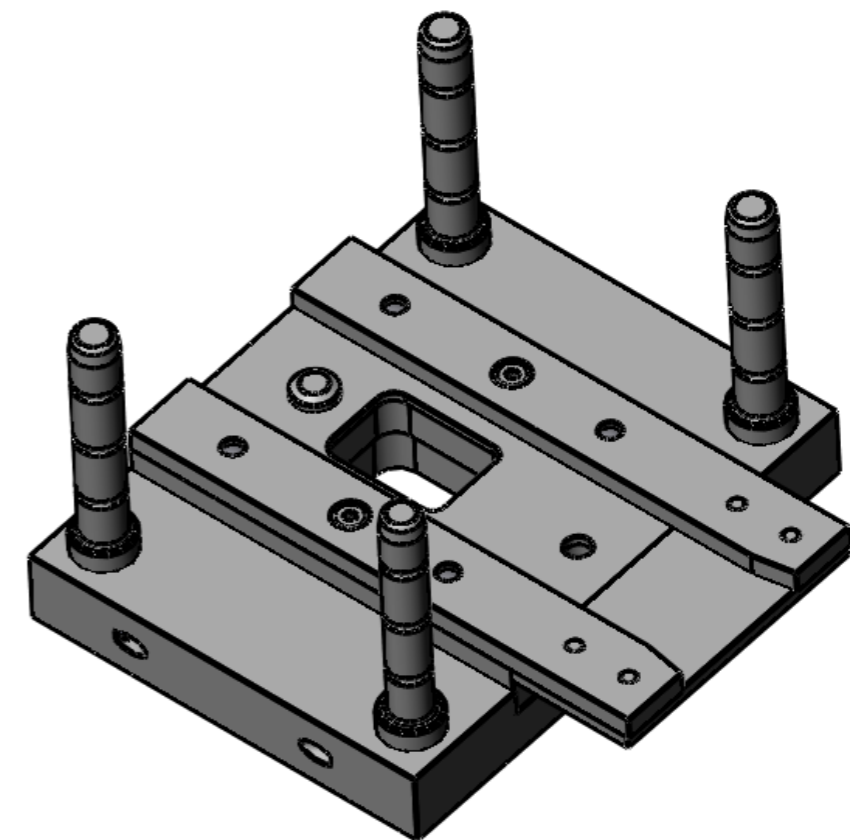
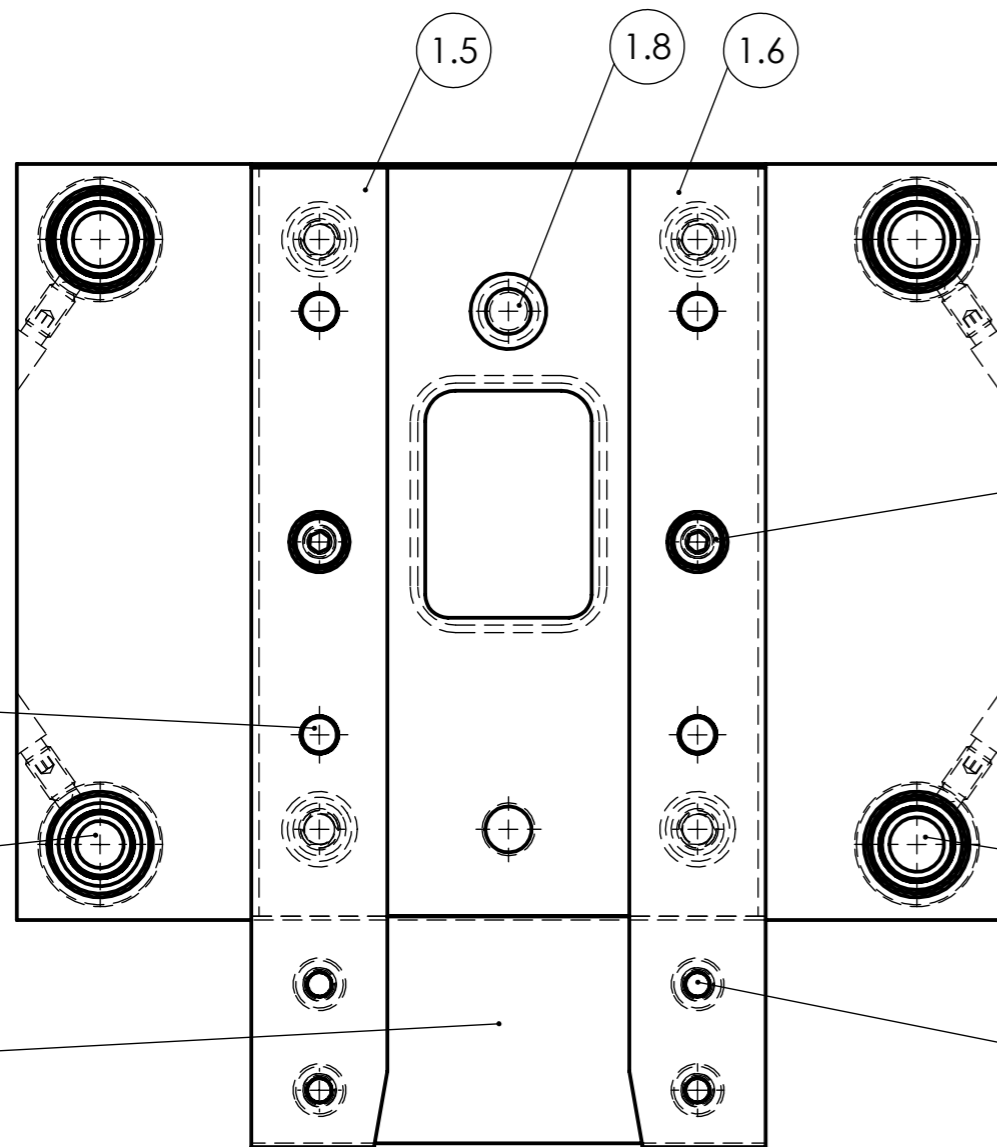
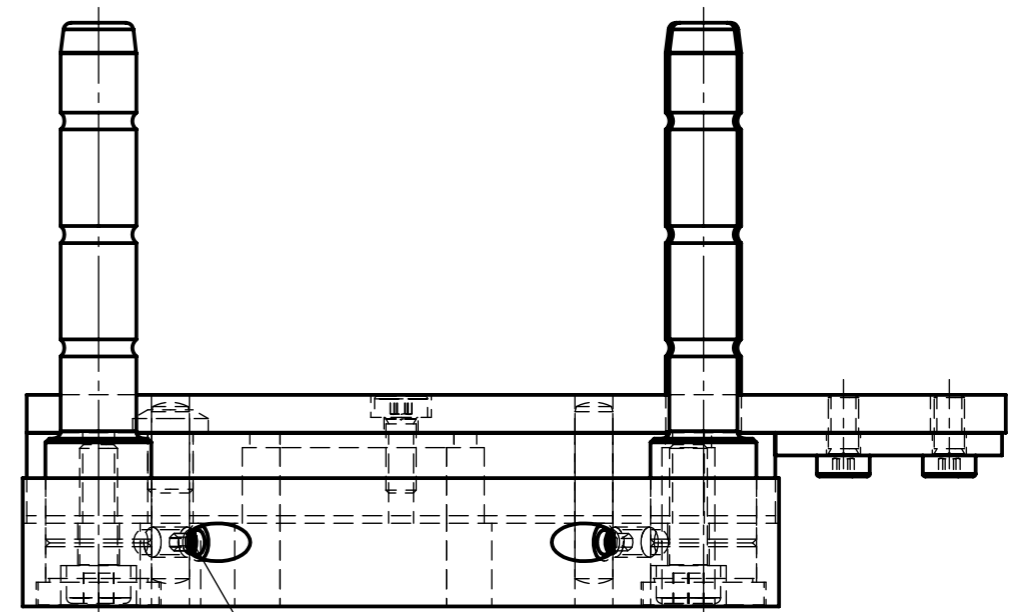
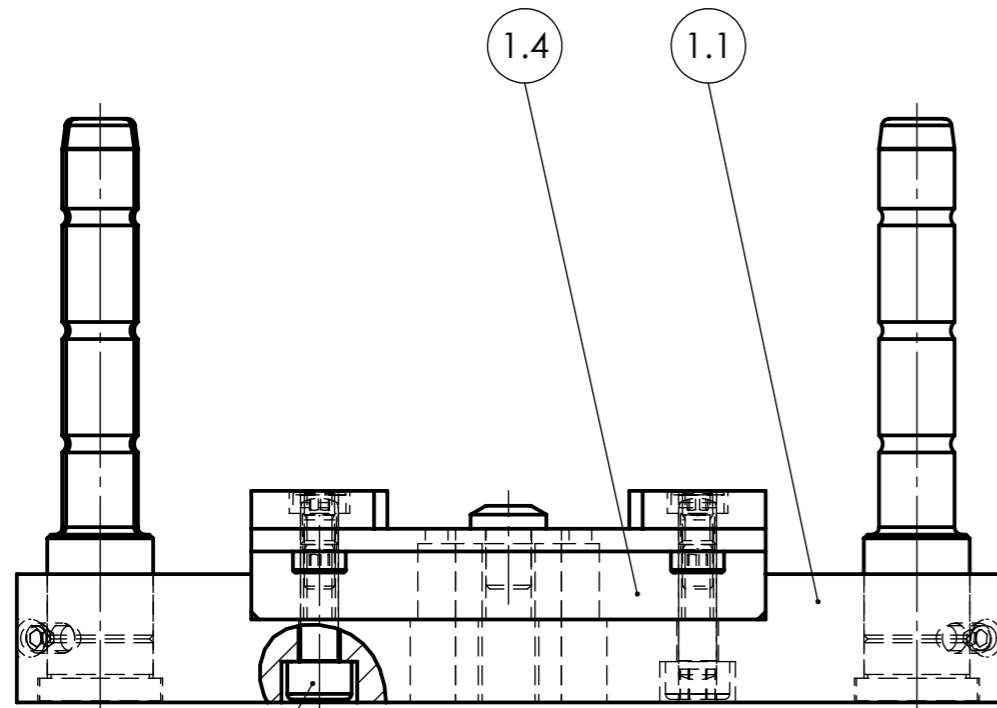
XXX Platz für Kennnummer

**Folgeschneidwerkzeug  
Zusammenbau**

Beruf: Werkzeugbautechniker



Arbeitszeit: 8,5 Stunden



Maßstab

1:1

Allgemeintoleranz

ISO 2768-fH

Maße

ISO 14405 (E)

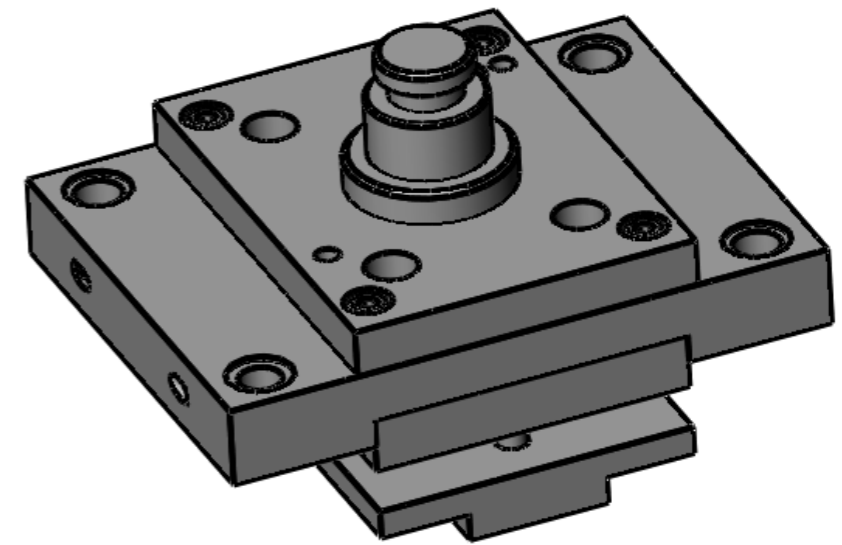
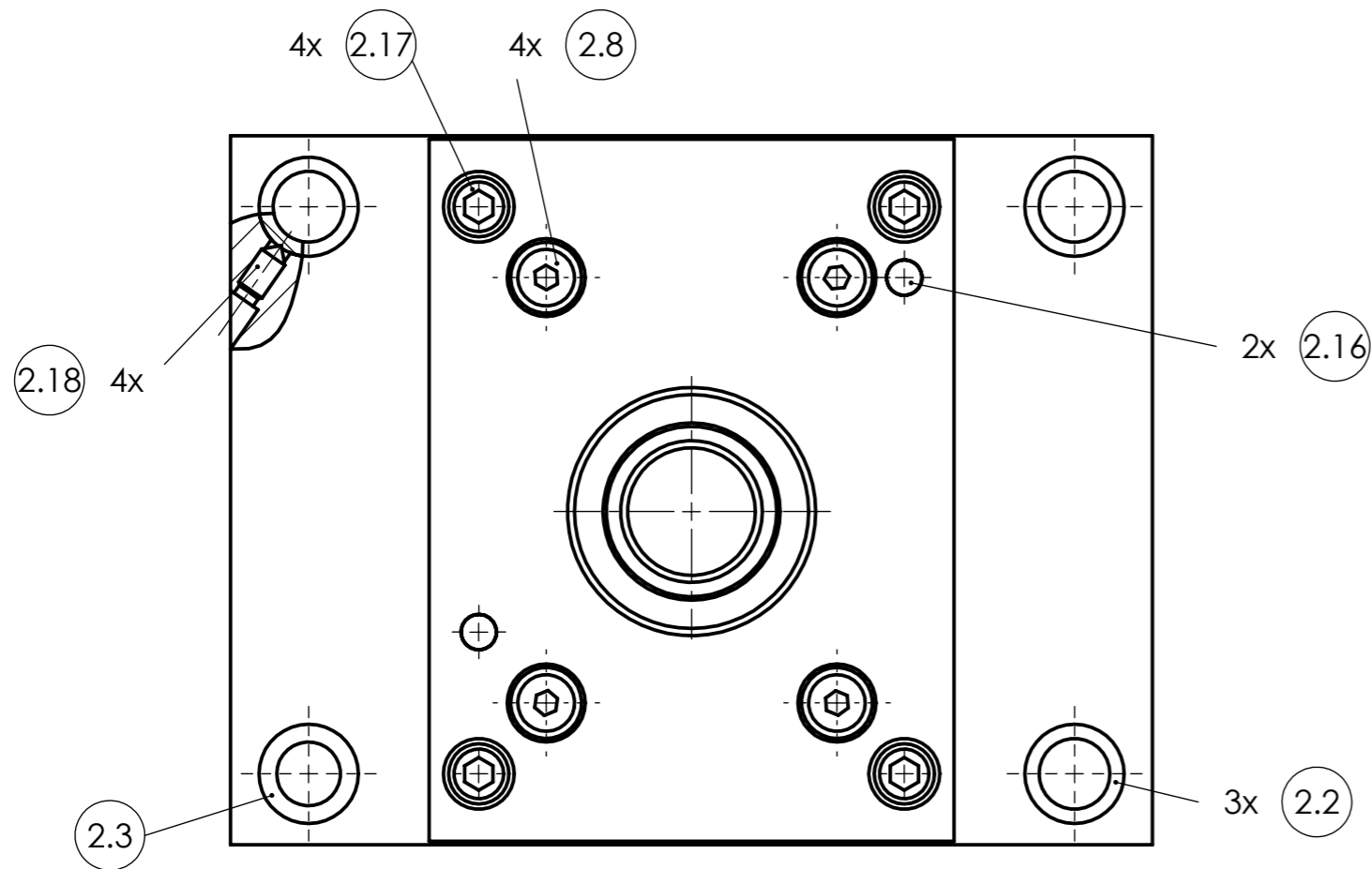
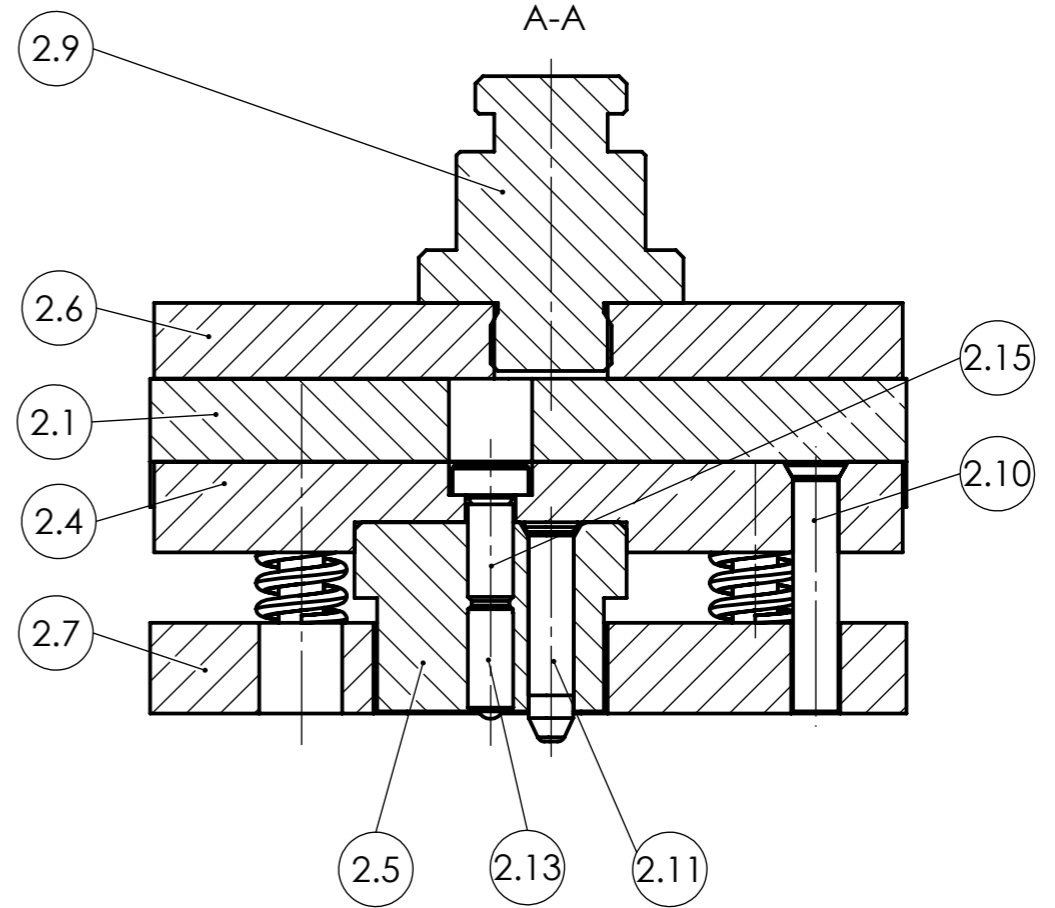
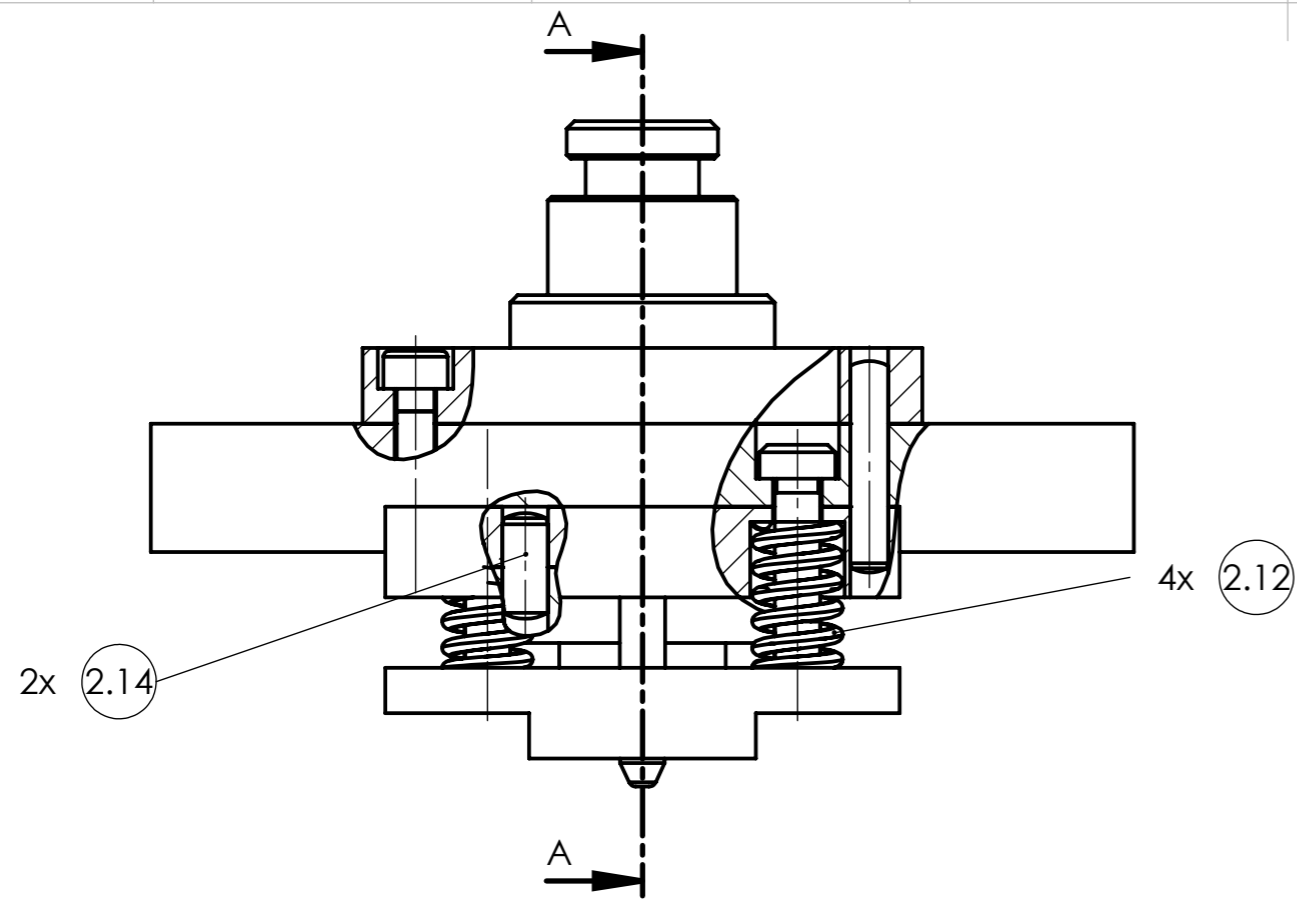
XXX Platz für Kennnummer

Folgeschneidwerkzeug  
Unterteil

Beruf: Werkzeugbautechniker

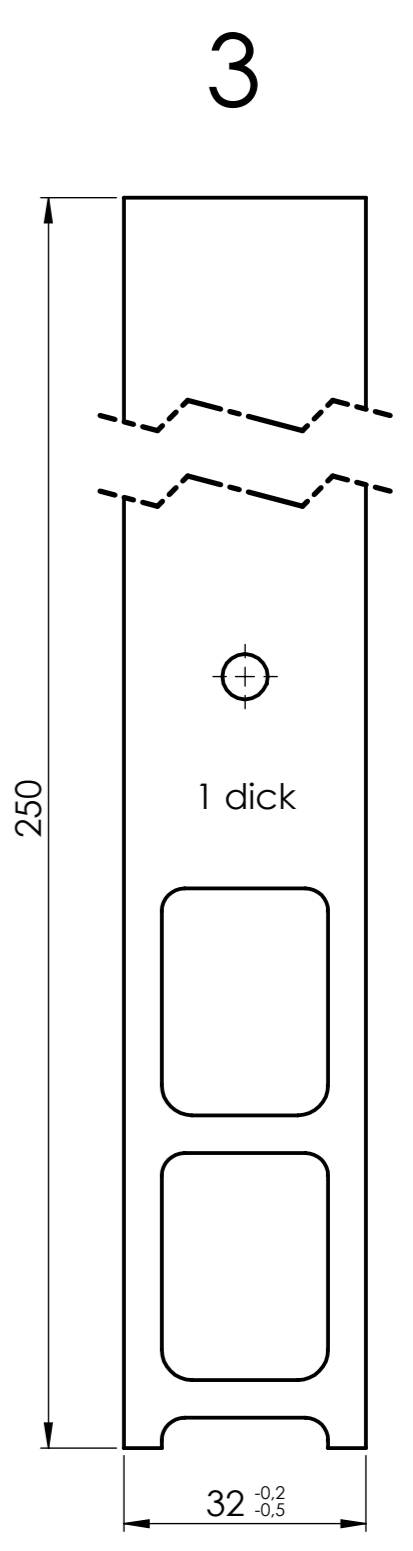
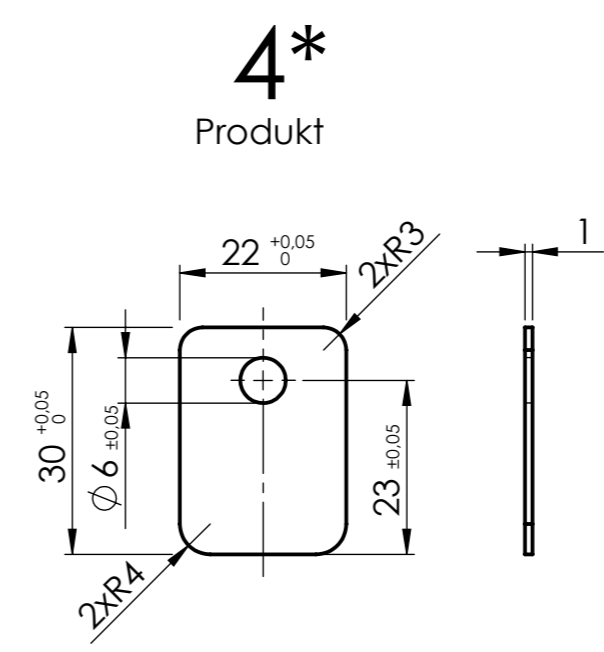


Arbeitszeit: 8,5 Stunden



Maßstab <b>1:1</b>	XXX Platz für Kennnummer	 <b>WIRTSCHAFTSKAMMER OBERÖSTERREICH</b>
Allgemeintoleranz ISO 2768-fH	<b>Folgeschneidwerkzeug Oberteil</b>	
Maße ISO 14405 (E)	Beruf: Werkzeugbautechniker	
Diese Zeichnung ist Eigentum der Wirtschaftskammer für Oberösterreich		Arbeitszeit: 8,5 Stunden
		Blatt 3 von 9

	1	2	3	4	5	6	7	8
2	<b>Produkt*</b>	4		AlMg3				
1	Schnittstreifen	3		AlMg3	250x32x1	2 Produkte stanzen		
4	Druckschraube	2.18	DIN 914 - d	Stahl	M4x8			
4	Zylinderkopfschraube	2.17	DIN EN ISO 4762		M5x25	Hasco Z31/5x25		
2	Zylinderstift	2.16	DIN EN ISO 8734		∅ 5m6x28	Hasco Z25/5x28		
1	Zylinderschraube	2.15	DIN 7984	8.8	M6x14	Z32/6x14		
2	Zylinderstift	2.14	DIN EN ISO 8734		∅ 6m6x14	Hasco Z25/6x14		
1	federndes Druckstück	2.13		1.0718	M6x14	Hasco Z37/6x14		
4	Systemdruckfeder	2.12	DIN ISO 10243		T4030/12,5x25	Kennfarbe rot		
1	Suchstift	2.11		1.2210	∅ 6x50	Schneidstempel abgeändert		
1	Schneidstempel	2.10	DIN 9861 D	HSS	∅ 6x40	gekürzt auf 33 mm		
1	Kupplungzapfen	2.9		1.1730	∅ 35x40	am Prüfungsort vorhanden		
4	Schulterschraube M5	2.8	~ISO 7379	12.9	M5x25	Hasco Z38/6x25 Gewindelänge 5mm		
1	Abstreifer	2.7		Toolox 44	70x12x102	Hasco		
1	Kopfplatte	2.6		Toolox 44	80x10x102	Hasco		
1	<b>Ausschneidestempel*</b>	2.5		1.2842 90MnCrV8	40x40x27	Hasco F/40x40		
1	Stempelhalteplatte	2.4		Toolox 44	70x12x102	Hasco		
1	Führungsbuchse	2.3	~DIN 16716-E	1.0401	9 mm	Hasco Z11/17/9		
3	Führungsbuchse	2.2	~DIN 16716-E	1.0401	10 mm	Hasco Z11/17/10		
1	Oberteil	2.1		Toolox 44	130x100x17	Hasco K20		
1	<b>Werkzeugoberteil</b>	<b>2</b>						
4	Druckschraube	1.13	DIN 914 - d	Stahl	M4x8			
4	Zylinderstift	1.12	DIN EN ISO 8734		∅ 5m6x24	Hasco Z25/5x24		
4	Zylinderkopfschraube	1.11	DIN EN ISO 4762		M5x16	Hasco Z31/5x16		
2	Zylinderschraube	1.10	DIN 7984		M4x10	Hasco Z32/4x10		
4	Zylinderschraube	1.9	DIN 7984		M4x8	Hasco Z32/4x8		
1	<b>Anschlag *</b>	<b>1.8</b>	<b>DIN 7</b>	<b>1.0715 9SMn28</b>	<b>∅ 12x30</b>	<b>Zylinderstift</b>		
1	Einlaufblech	1.7		1.0037	68x30x3	Hasco		
1	Führungsleiste R	1.6		1.2842	18x5x132	Hasco		
1	Führungsleiste L	1.5		1.2842	18x5x132	Hasco		
1	<b>Schneidplatte *</b>	<b>1.4</b>		<b>1.2842 90MnCrV8</b>	<b>70x12x102</b>	<b>Hasco F/70x12</b>		
3	Führungssäule	1.3		1.0401	10 mm	Hasco Z03/22/10x55		
1	Führungssäule	1.2		1.0401	9 mm	Hasco Z03/22/9x55		
1	Grundplatte	1.1		Toolox 44	130x100x17	Hasco K20		
1	<b>Werkzeugunterteil</b>	<b>1</b>						
Menge	Benennung	Pos.-Nr	Norm	Material	Rohmaß	Beschreibung		



Legende:  
Die mit \* gekennzeichneten Teile müssen bei der Prüfung angefertigt werden, alle anderen Teile werden zur Verfügung gestellt.

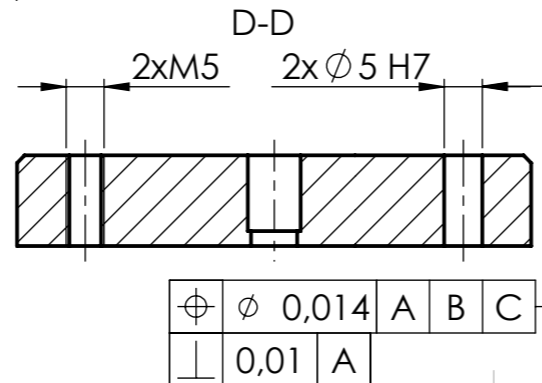
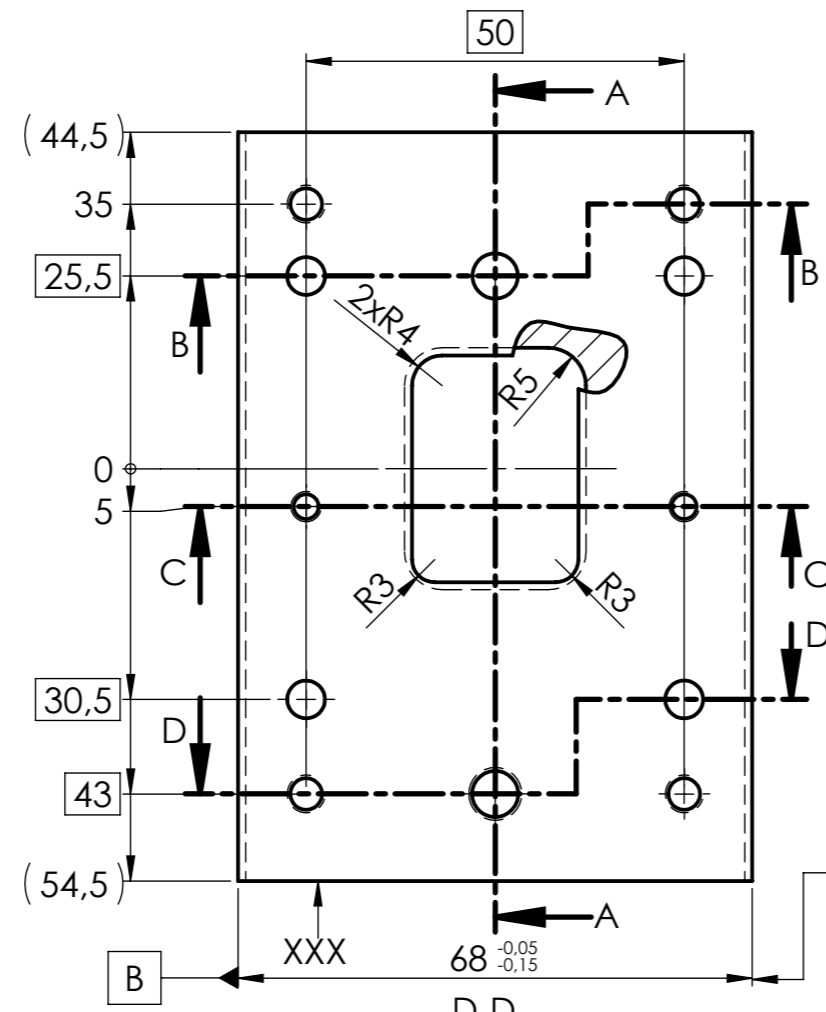
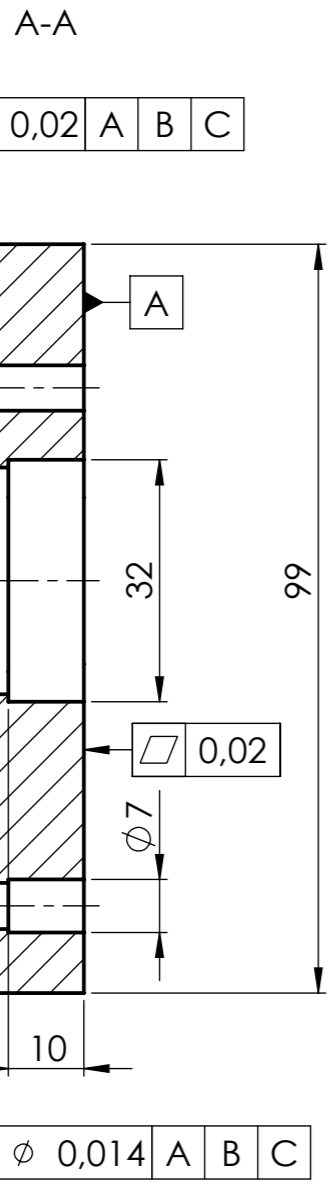
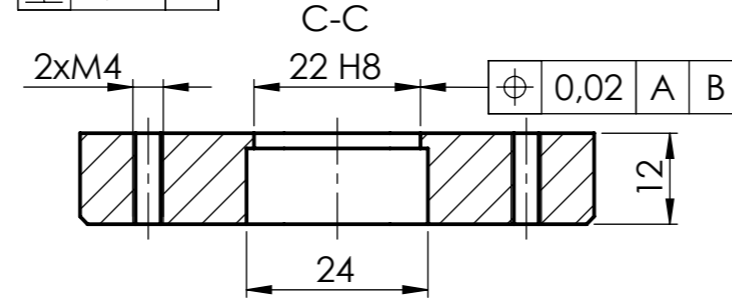
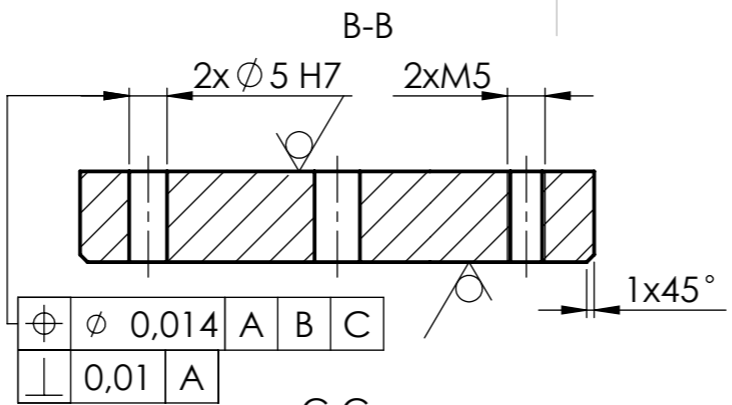
Maßstab <b>1:1</b>	XXX Platz für Kennnummer	
Allgemeintoleranz ISO 2768-fH	<b>Folgeschneidwerkzeug</b>	
Maße ISO 14405 (E)	Beruf: Werkzeugbautechniker	
Diese Zeichnung ist Eigentum der Wirtschaftskammer für Oberösterreich		Arbeitszeit: 8,5 Stunden
		Blatt 4 von 9

1.4\*  $\sqrt{Ra\ 3,2}$   $\left(\begin{array}{c} \checkmark \\ \checkmark \end{array}\right)$   $\begin{array}{c} -0,5 \\ -0,3 \end{array}$   $\begin{array}{c} +0,5 \\ 0 \end{array}$

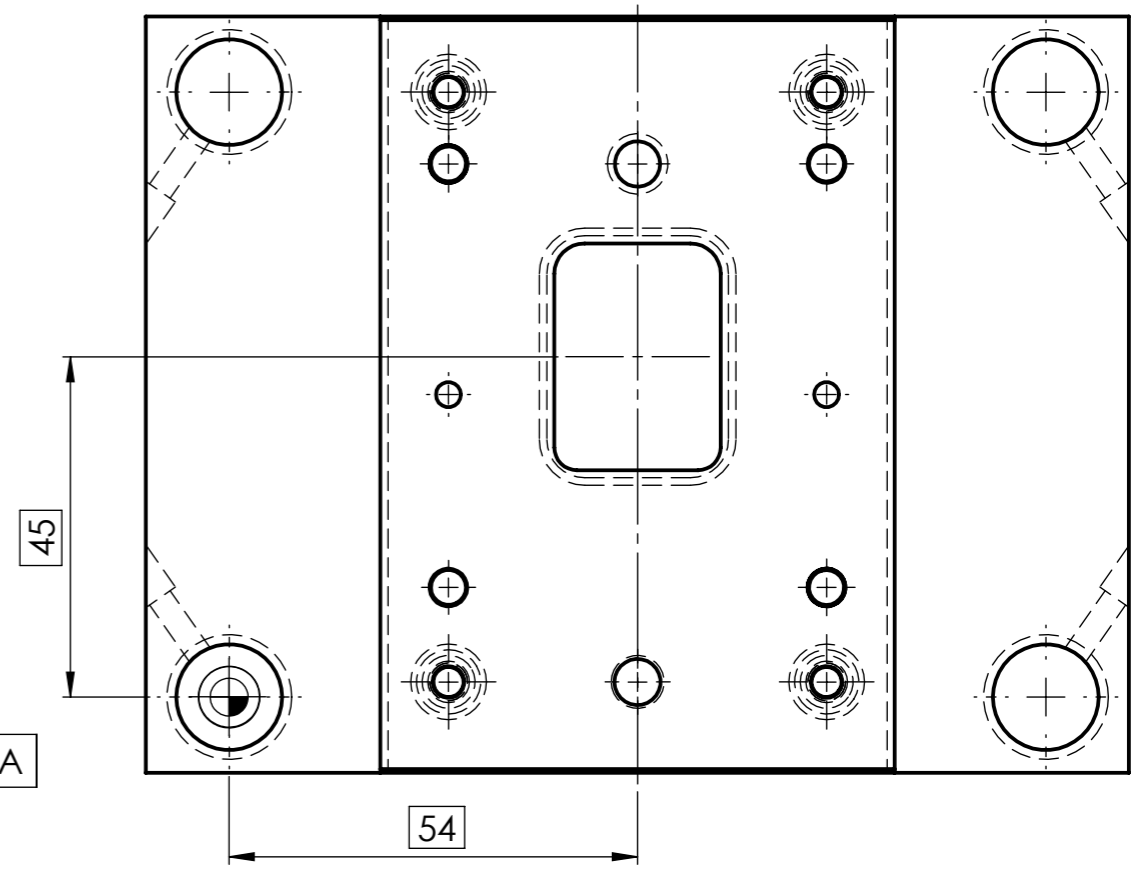
Info Passbohrungen  
 $\phi\ 5H7$   
 $\sqrt{Ra\ 1,6}$

Schraubstock und Fräskopf ausrichten!

30H8	30,033	30,000
22H8	22,033	22,000
$\phi\ 6,1H7$	$\phi\ 6,115$	$\phi\ 6,100$
$\phi\ 6H7$	$\phi\ 6,012$	$\phi\ 6,000$
$\phi\ 5H7$	$\phi\ 5,012$	$\phi\ 5,000$
Passung	Höchstmaß	Mindestmaß



Durchbruch im eingebauten Zustand fräsen



1	Schneidplatte	1.4		1.2842	70x12x102	Präzisionsflachstahl
Menge	Benennung	Pos.-Nr.	Norm	Material	Rohmaß	Beschreibung

Maßstab 1:1  
 Allgemeintoleranz ISO 2768-fH  
 Maße ISO 14405 (E)

XXX Platz für Kennnummer

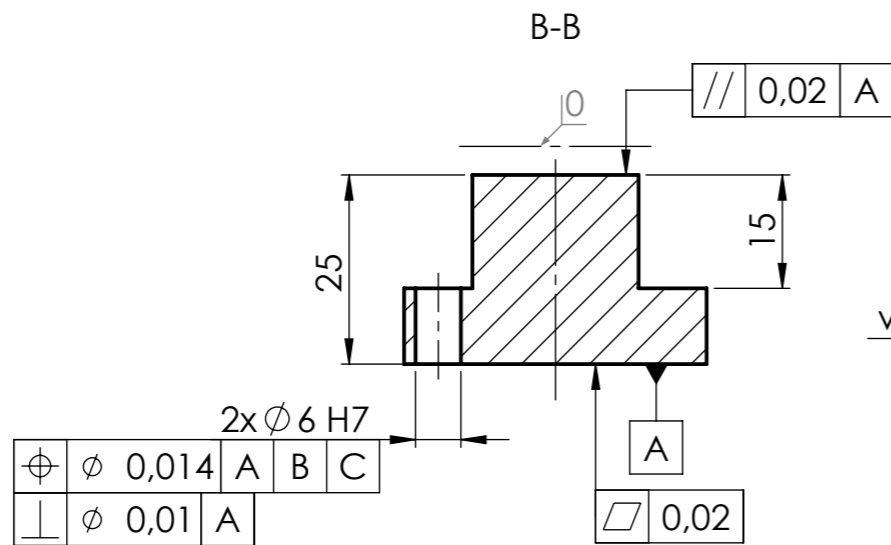
**Folgeschneidwerkzeug**

**WKO**  
 WIRTSCHAFTSKAMMER OBERÖSTERREICH

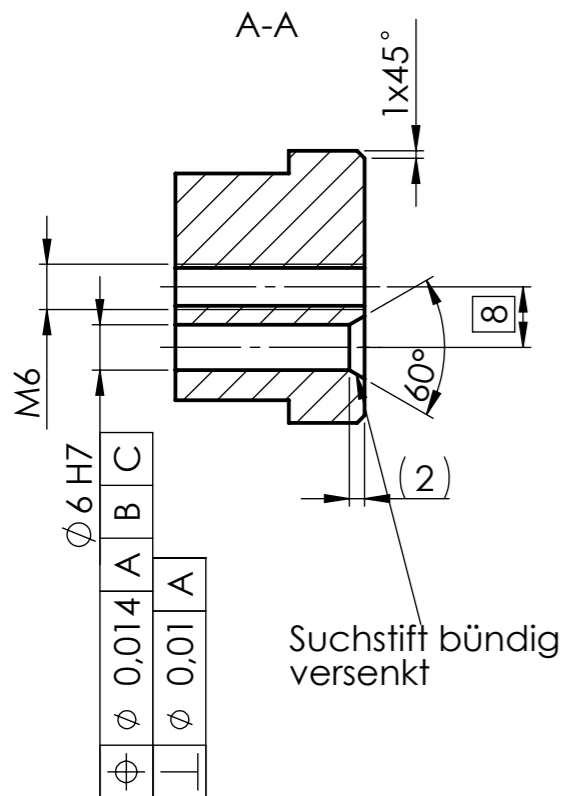
Beruf: Werkzeugbautechniker  
 Arbeitszeit: 8,5 Stunden

2.5\*  $\sqrt{Ra\ 3,2}$  ( $\sqrt{\text{Ra 3,2}}$ )  $\begin{matrix} -0,5 \\ -0,3 \end{matrix}$   $\begin{matrix} +0,5 \\ 0 \end{matrix}$  ( $\begin{matrix} \text{---} \\ 0 \end{matrix}$ )

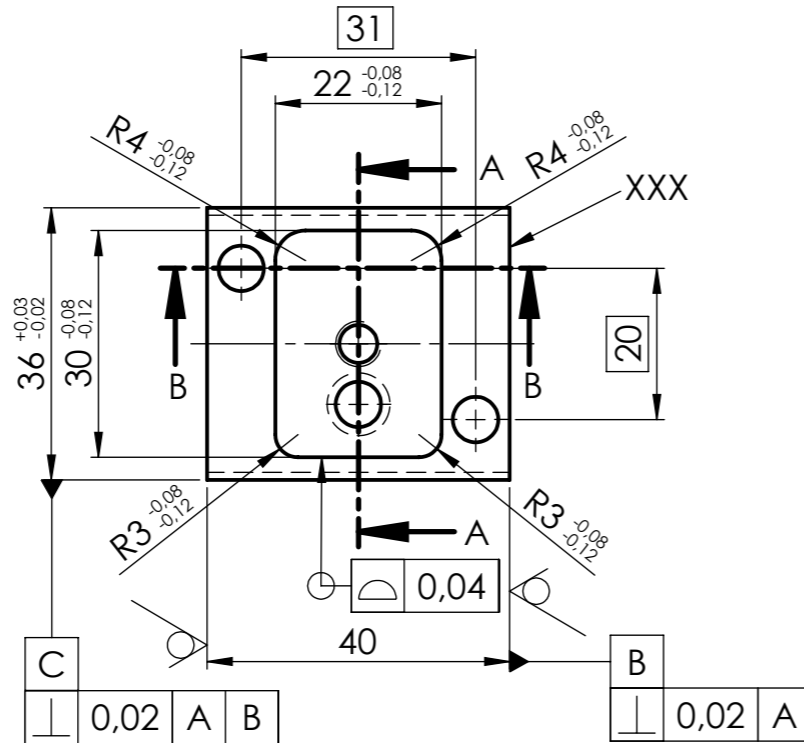
Info Passbohrungen  
 $\phi\ 6H7$   
 $\sqrt{Ra\ 1,6}$



$\phi$	$\phi\ 0,014$	A	B	C
$\perp$	$\phi\ 0,01$	A		



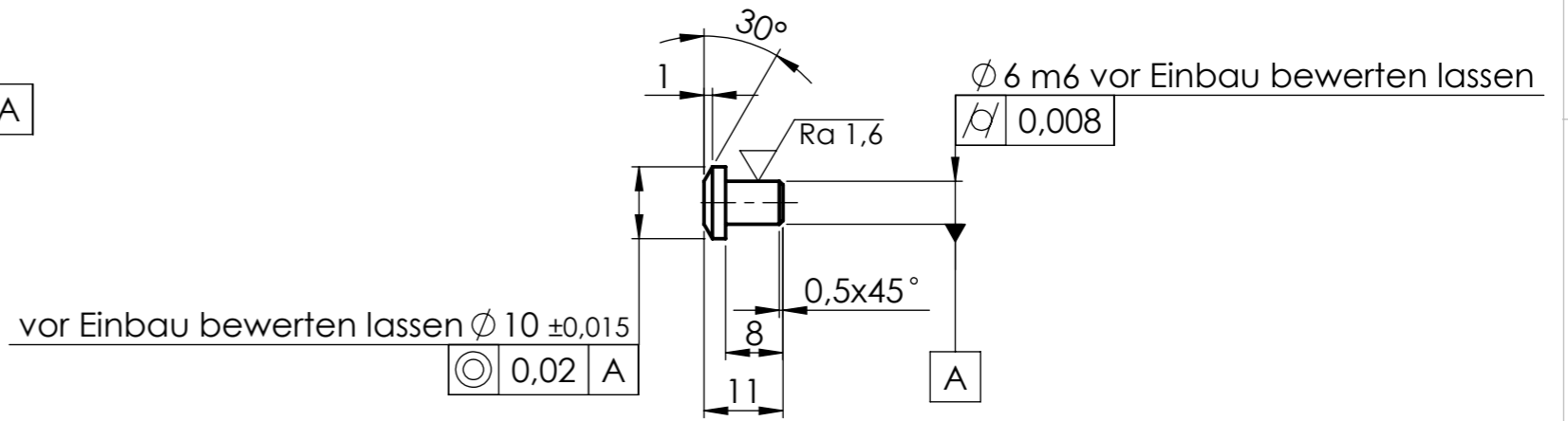
Suchstift bündig versenkt



$\perp$	$\phi\ 0,02$	A	B
---------	--------------	---	---

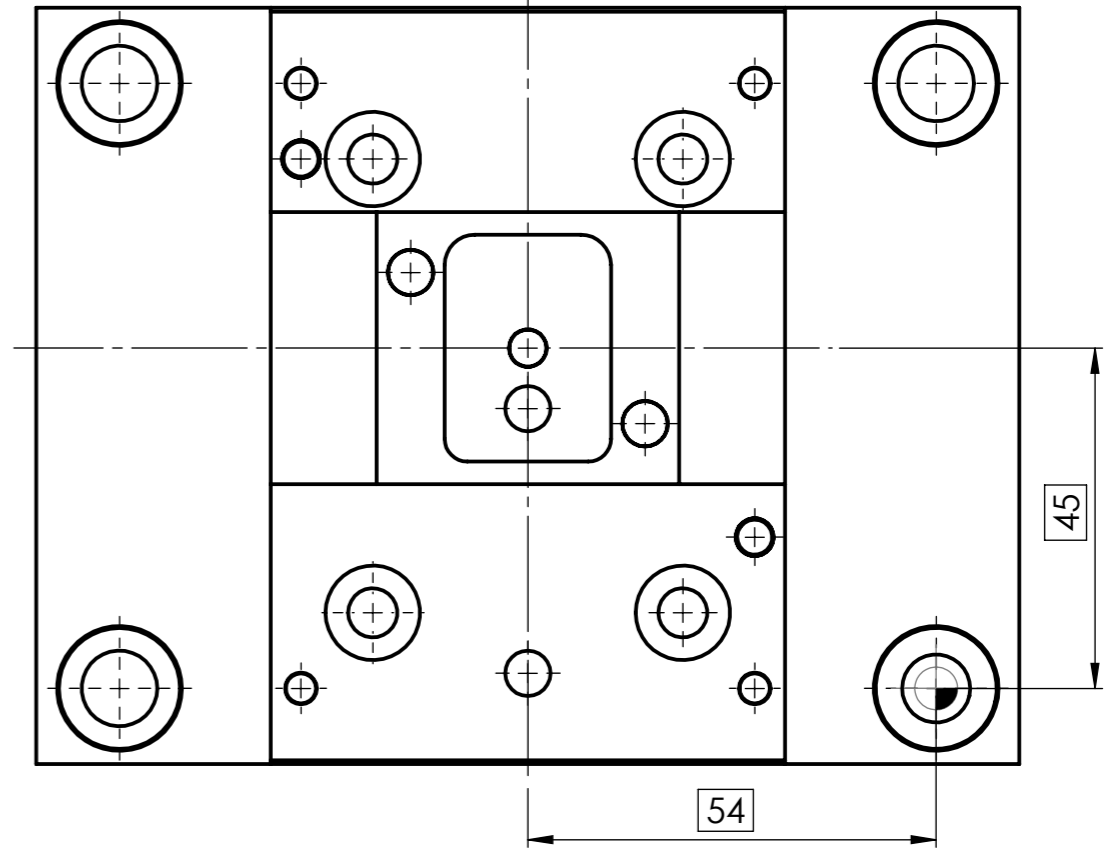
$\perp$	$\phi\ 0,02$	A
---------	--------------	---

1.8\*  $\sqrt{Ra\ 3,2}$  ( $\sqrt{Ra\ 1,6}$ )



vor Einbau bewerten lassen  $\phi\ 10 \pm 0,015$   
 $\text{---}$  0,02 A

Stempel im eingebauten Zustand CNC Fräsen



1	Schneidstempel	2.5		1.2842	40x40x27	
1	Anschlag	1.8	DIN 7	1.0715	$\phi\ 12x30$	Zylinderstift
Menge	Benennung	Pos.-Nr.	Norm	Material	Rohmaß	Beschreibung

Maßstab 1:1  
 Allgemeintoleranz ISO 2768-fH  
 Maße ISO 14405 (E)

XXX Platz für Kennnummer

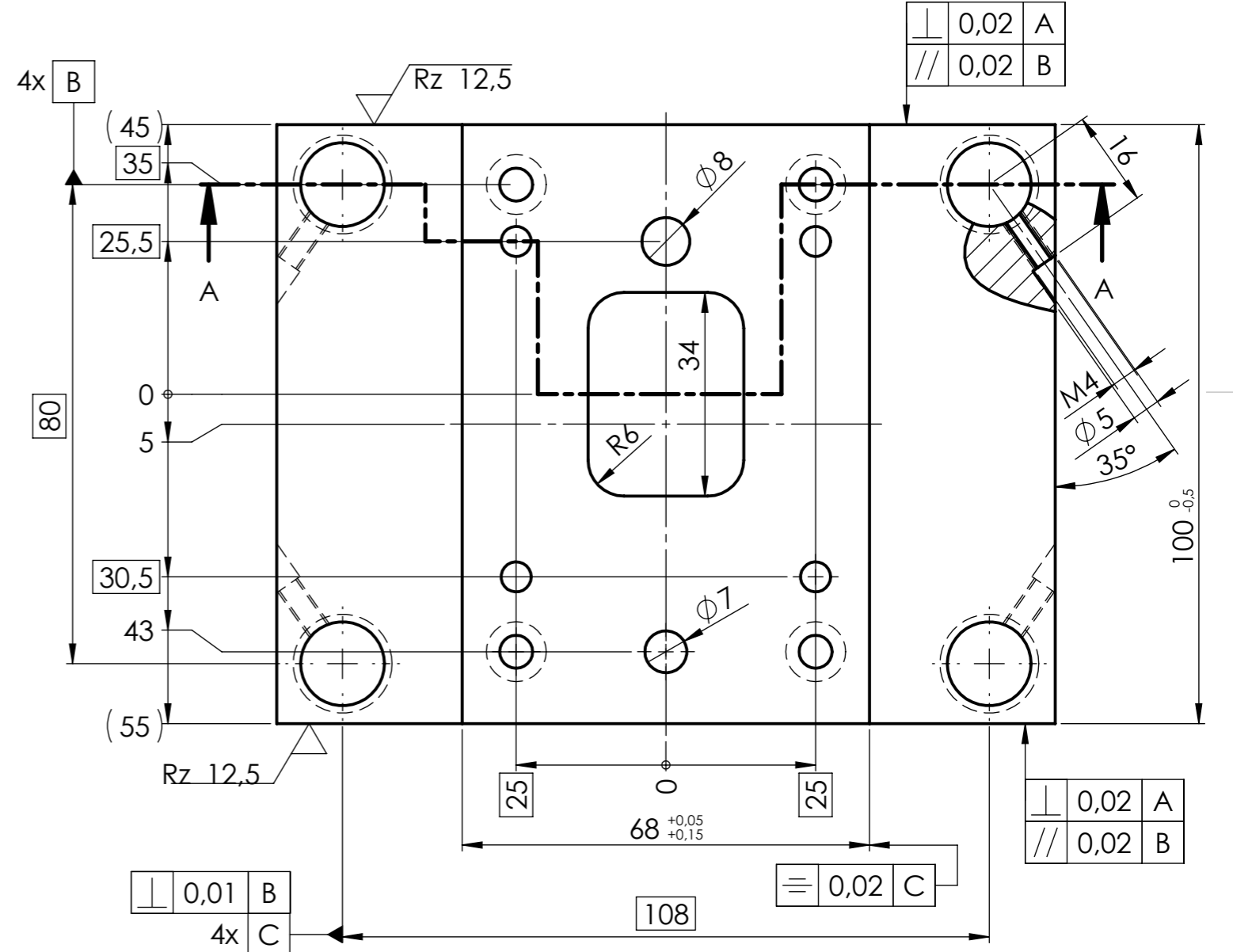
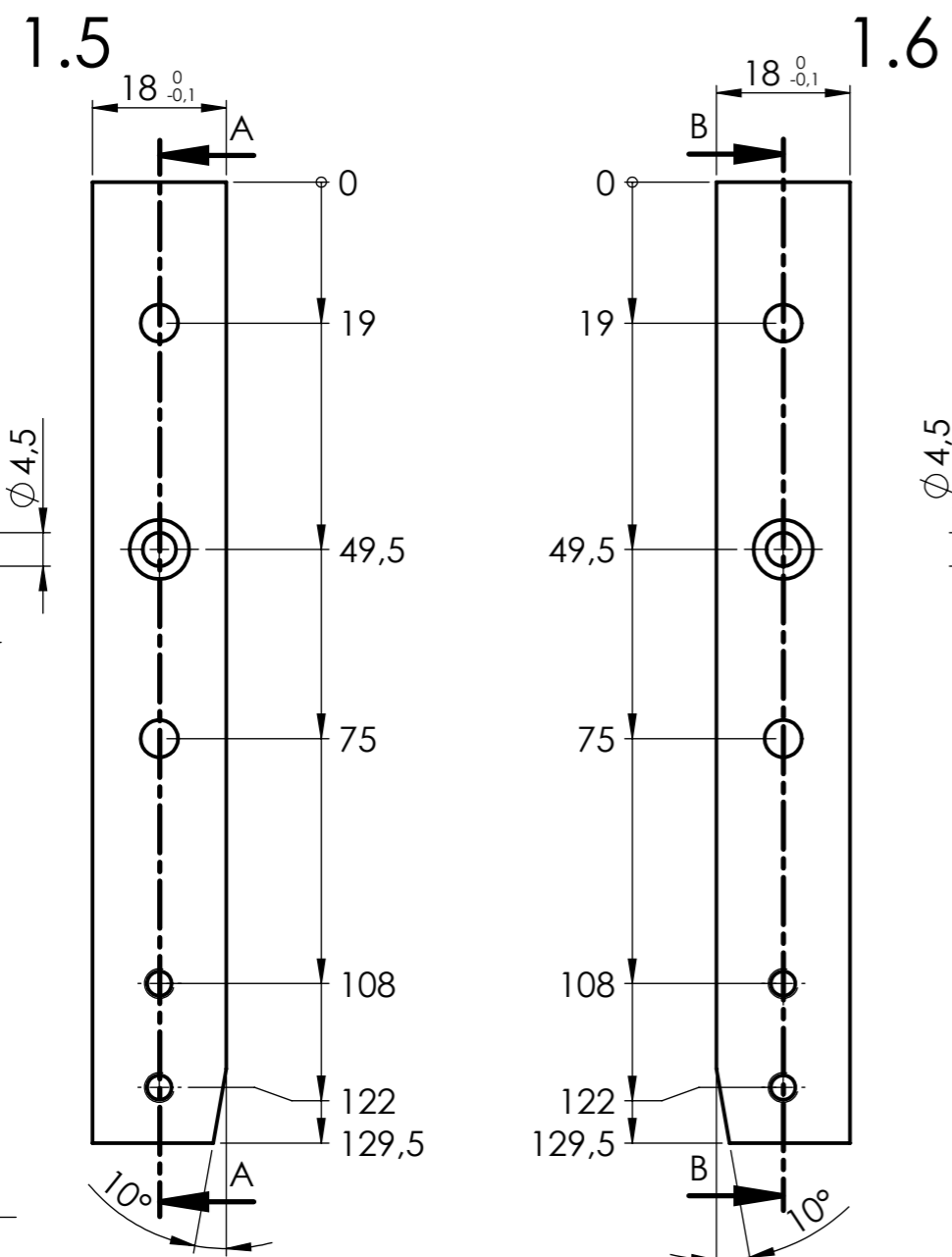
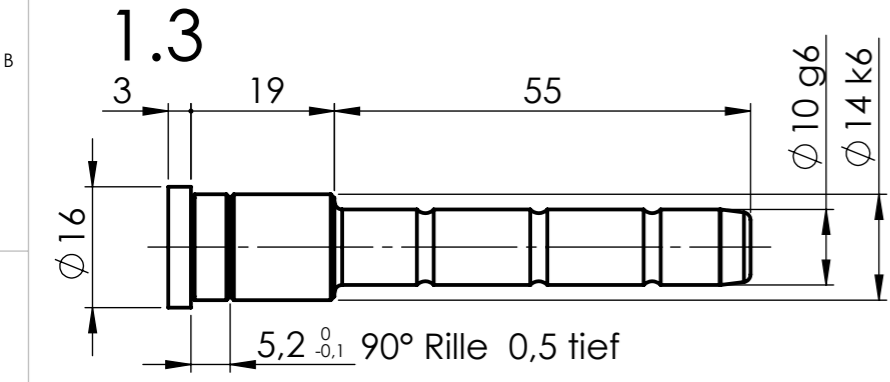
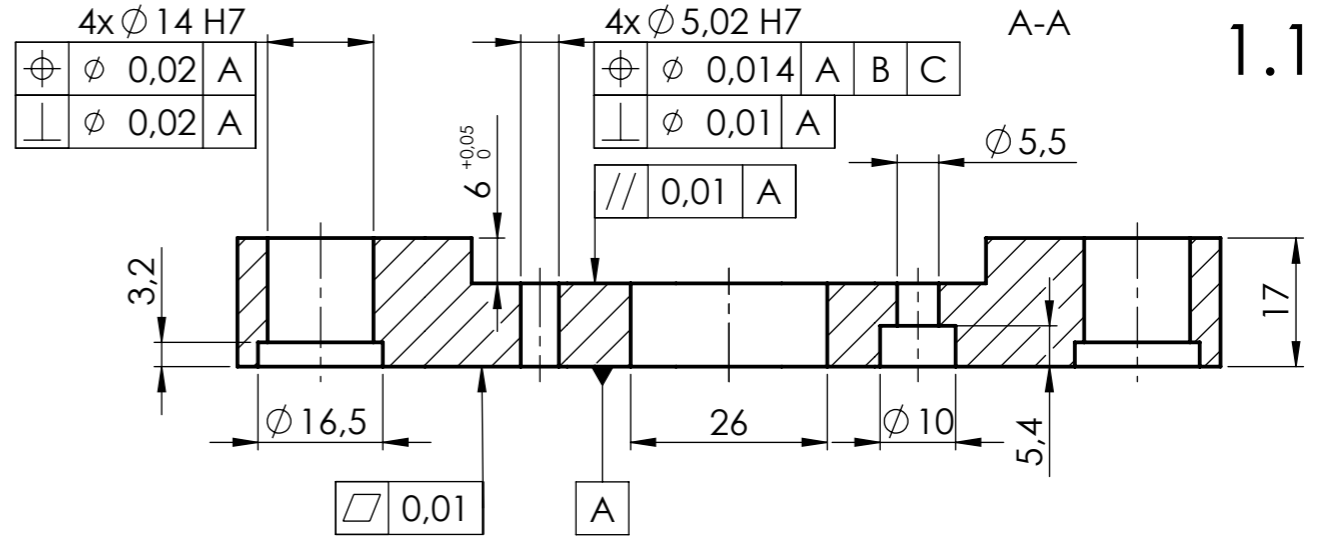
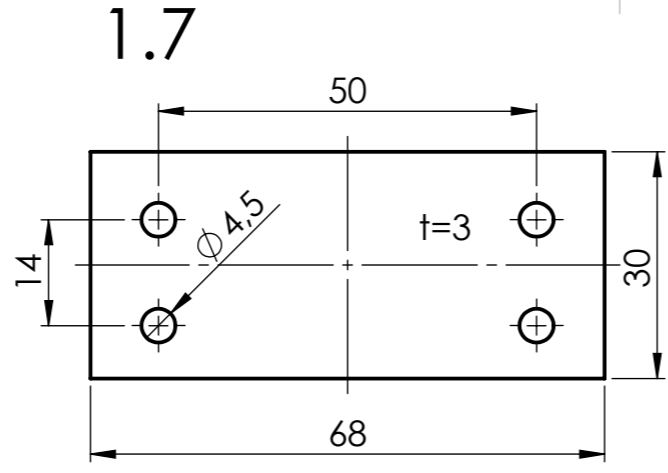
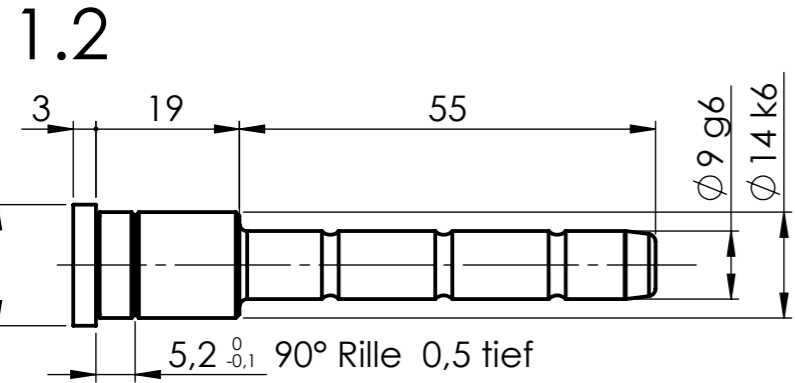
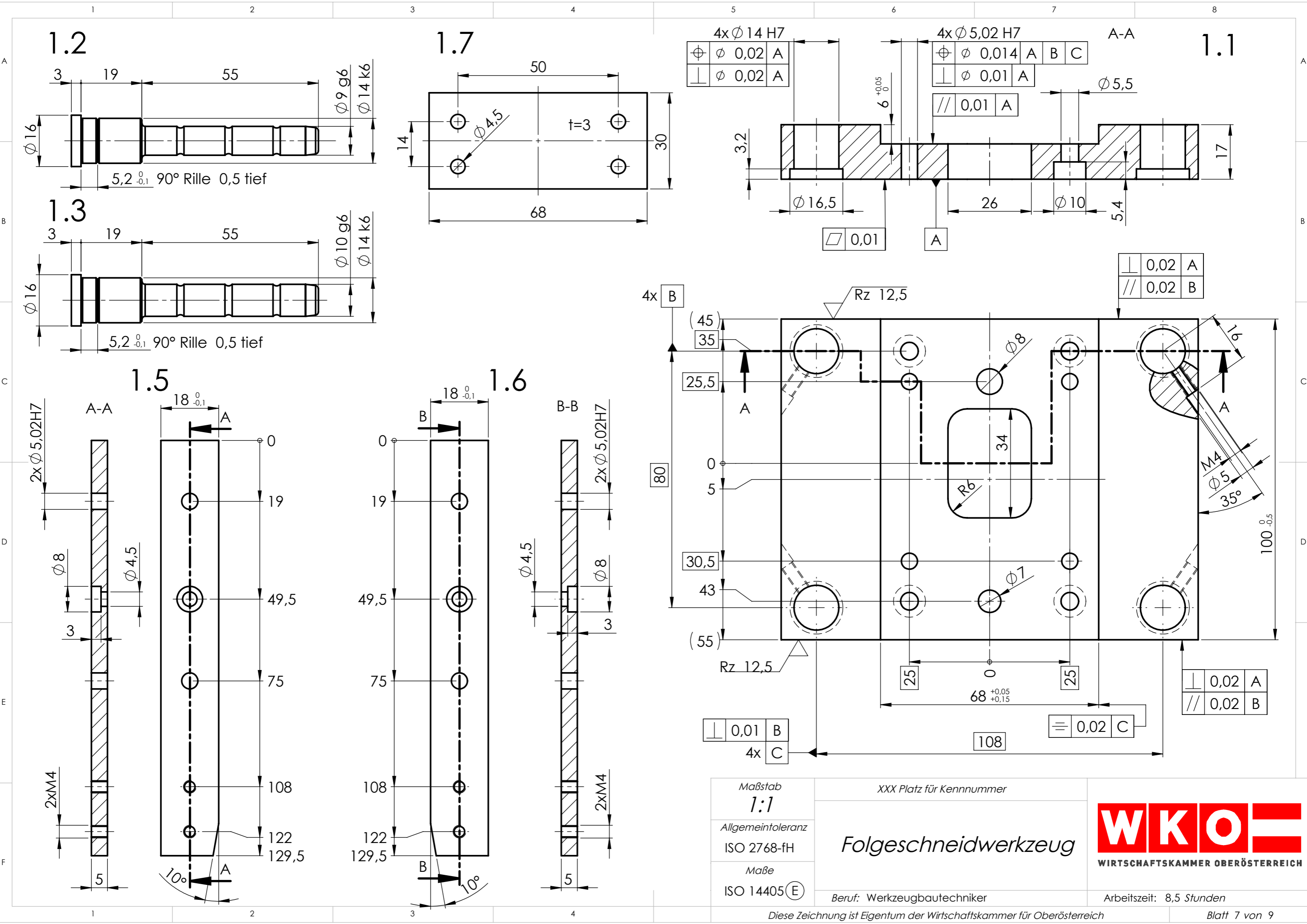
Folgeschneidwerkzeug

Beruf: Werkzeugbautechniker

Arbeitszeit: 8,5 Stunden

**WKÖ**  
 WIRTSCHAFTSKAMMER OBERÖSTERREICH

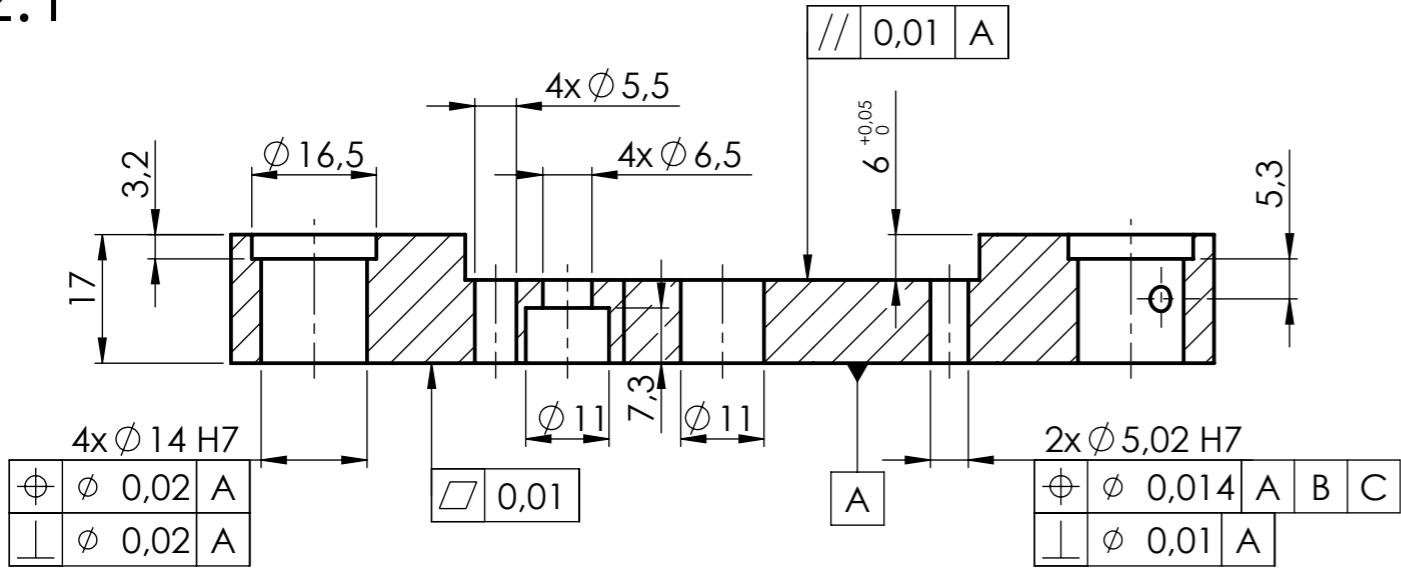
$\phi\ 6m6$	$\phi\ 6,012$	$\phi\ 6,004$
$\phi\ 6H7$	$\phi\ 6,012$	$\phi\ 6,000$
Passung	Höchstmaß	Mindestmaß



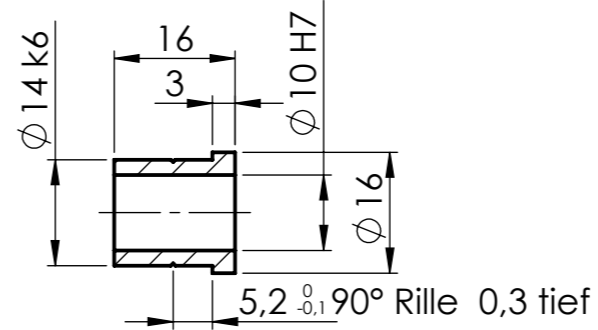
Maßstab <b>1:1</b>	XXX Platz für Kennnummer	<b>WKO</b> WIRTSCHAFTSKAMMER OBERÖSTERREICH
Allgemeintoleranz ISO 2768-fH	<b>Folgeschneidwerkzeug</b>	
Maße ISO 14405 (E)	Beruf: Werkzeugbautechniker	Arbeitszeit: 8,5 Stunden
Diese Zeichnung ist Eigentum der Wirtschaftskammer für Oberösterreich		Blatt 7 von 9

2.1

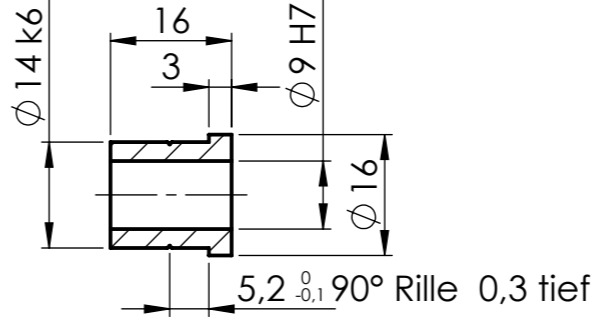
A-A



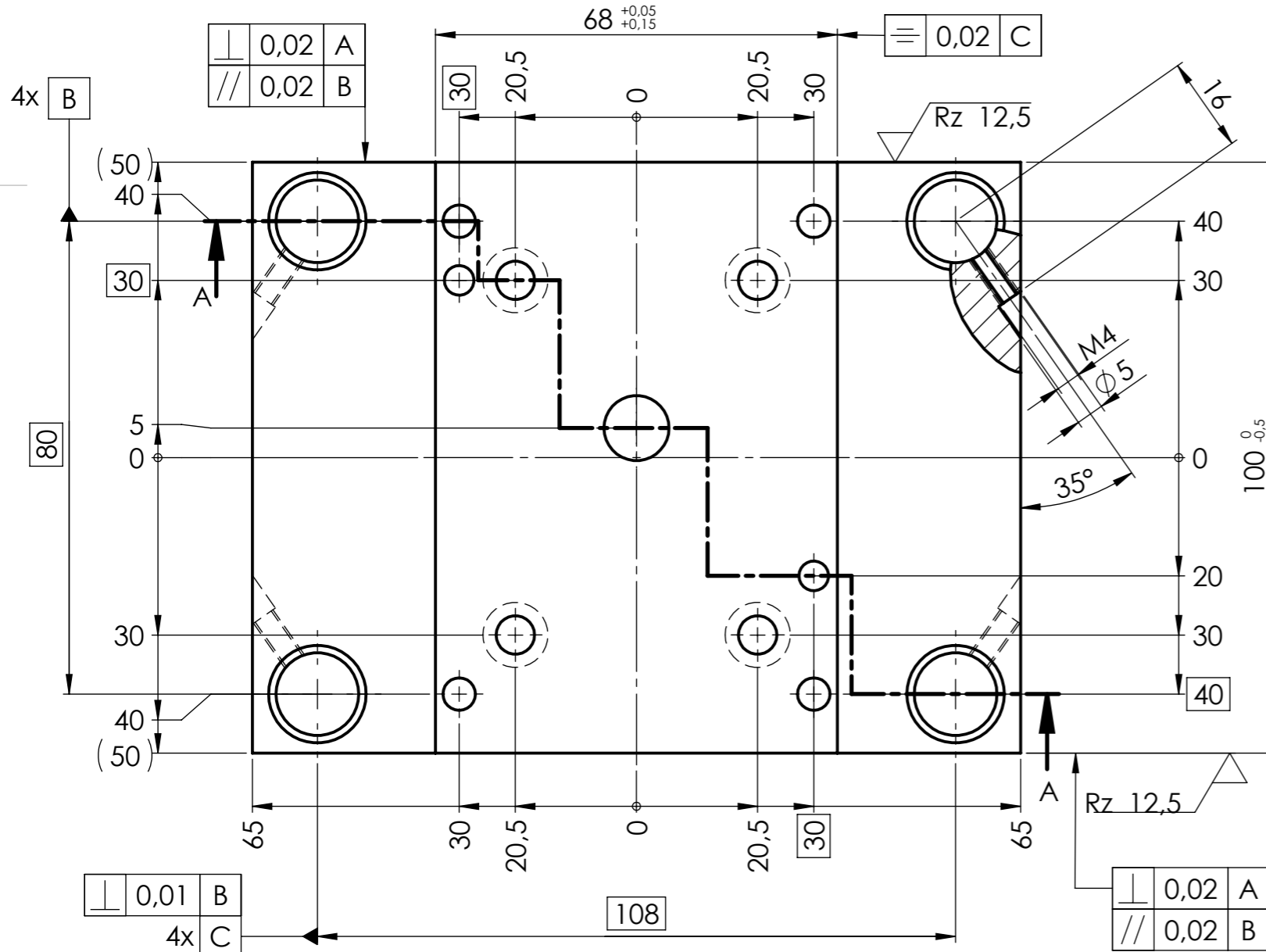
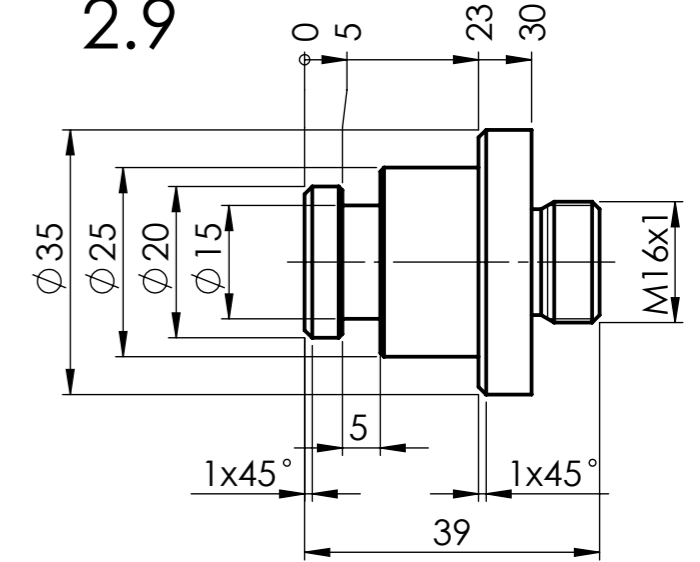
2.2



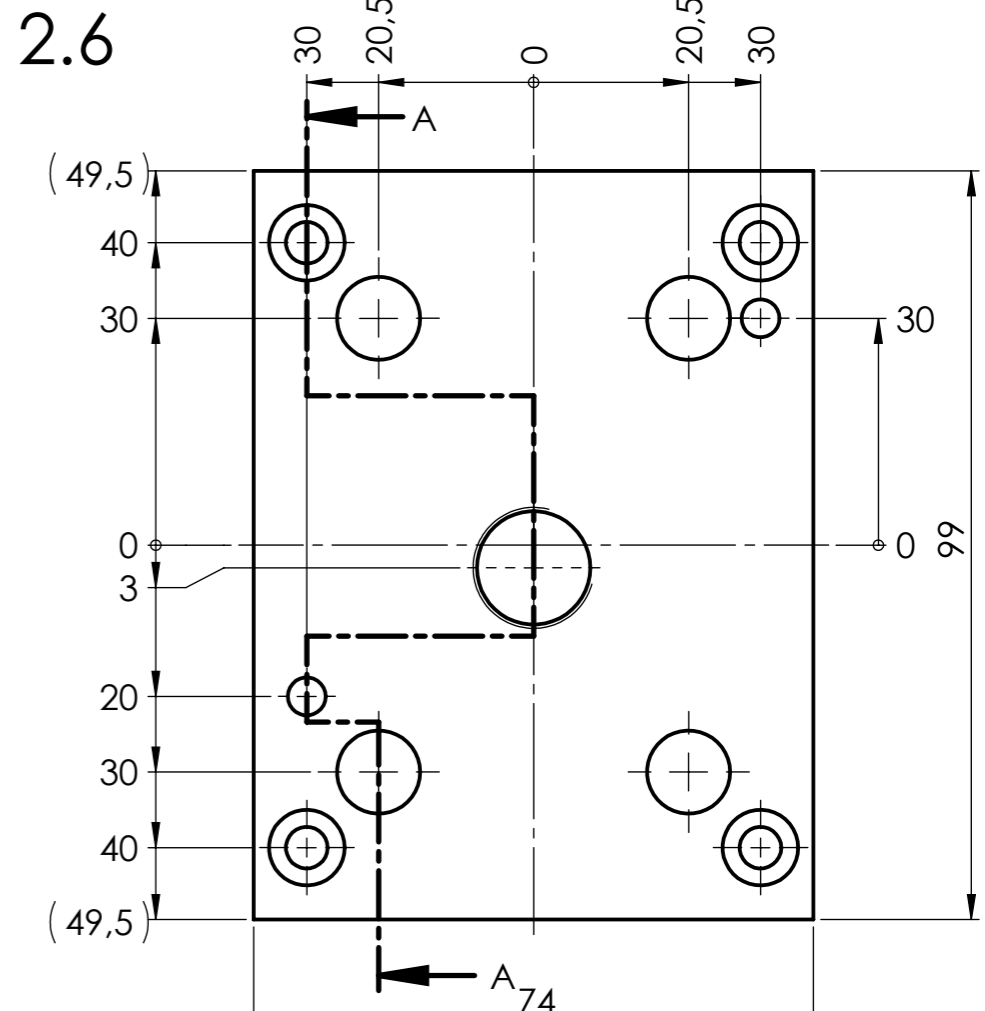
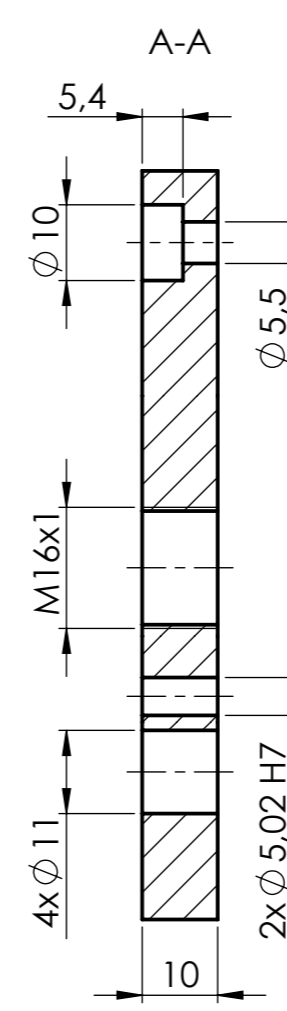
2.3



2.9



2.6



Maßstab  
**1:1**

Allgemeintoleranz  
ISO 2768-fH

Maße  
ISO 14405 (E)

XXX Platz für Kennnummer

**Folgeschneidwerkzeug**

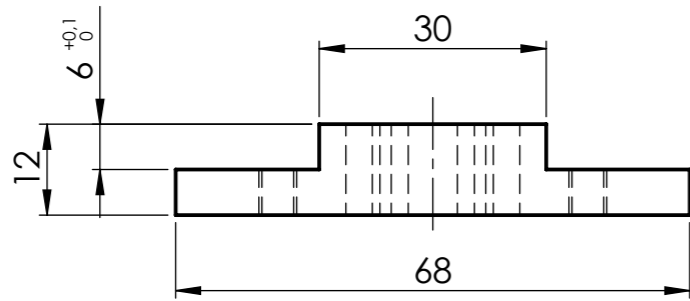
Beruf: Werkzeugbautechniker



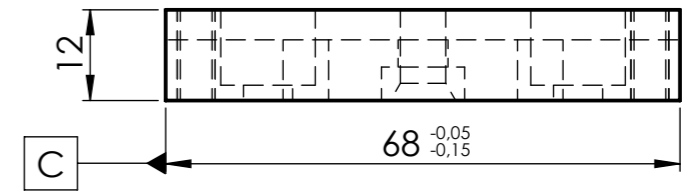
Arbeitszeit: 8,5 Stunden



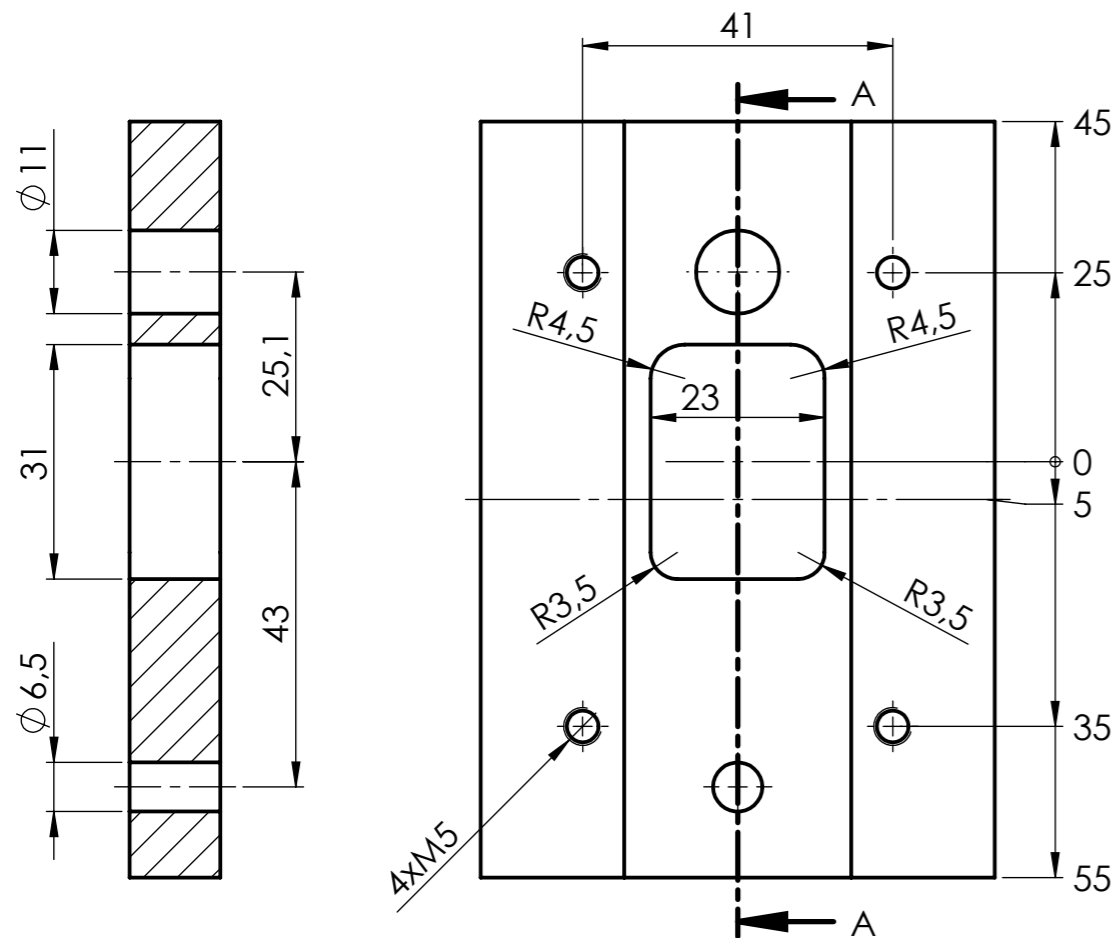
2.7



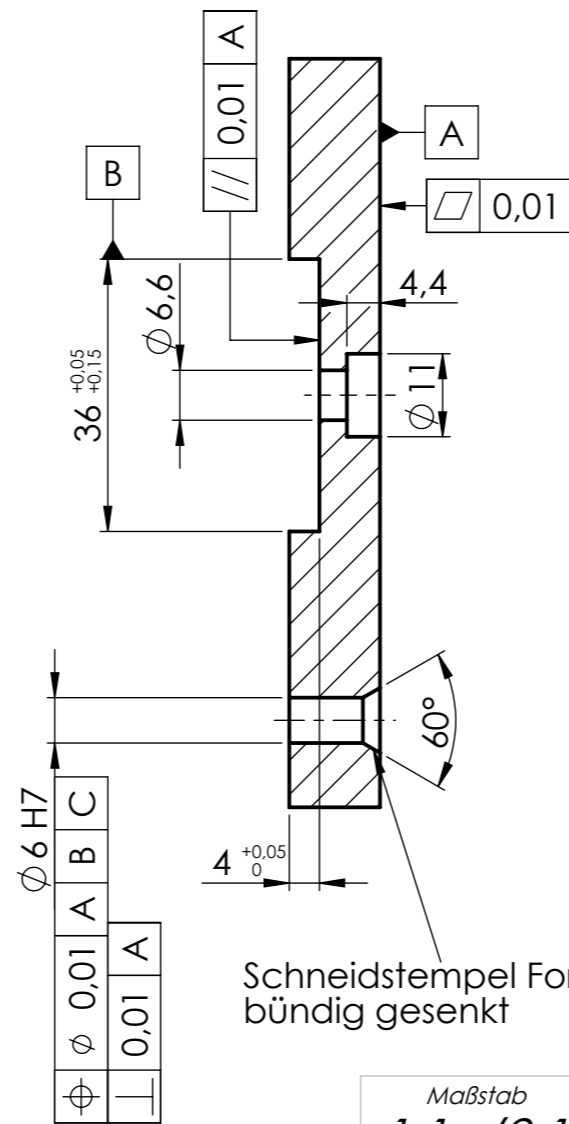
2.4



A-A



A-A

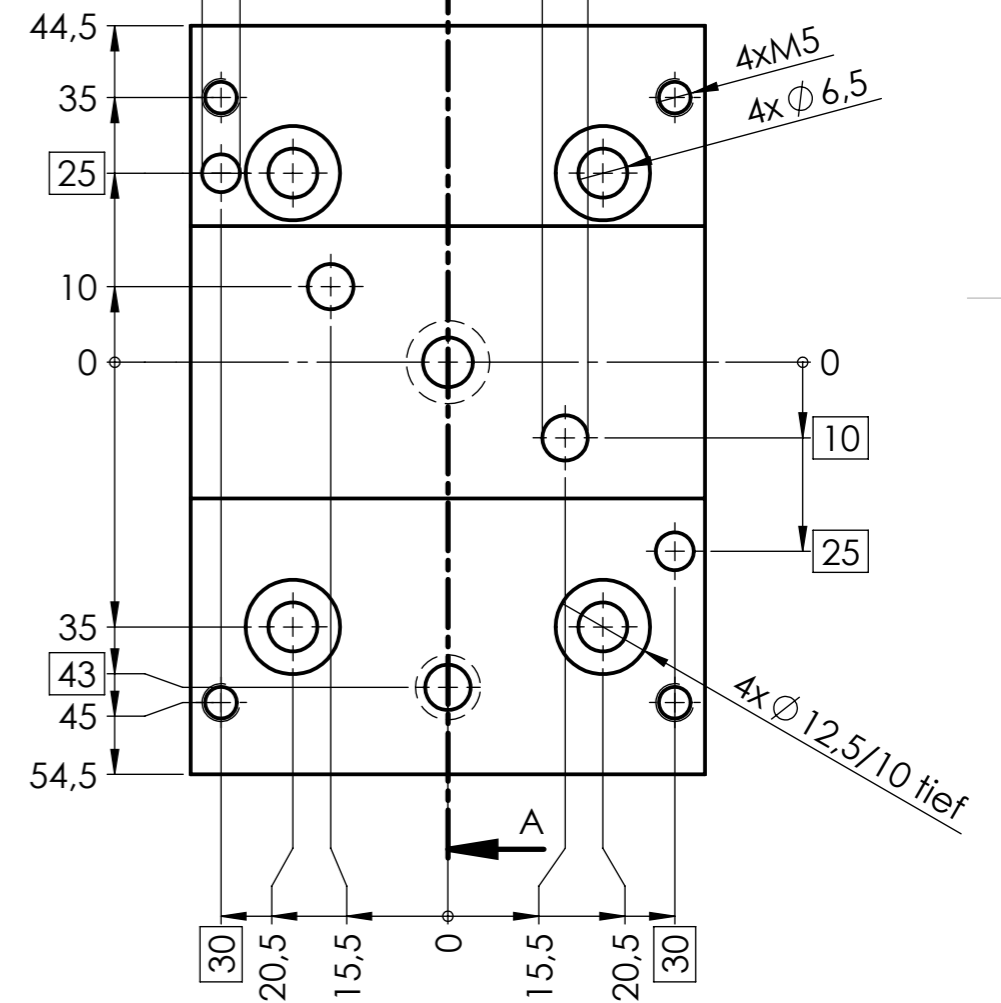


2x  $\phi$  5,02 H7

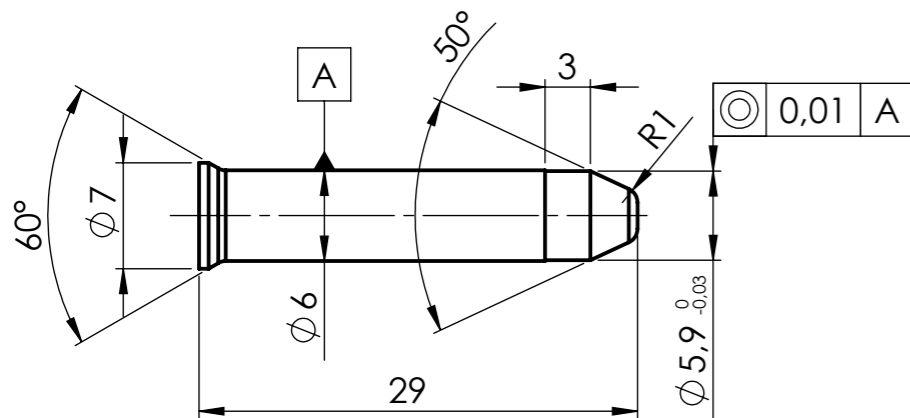
$\phi$	$\phi$ 0,014	A	B	C
$\perp$	0,01	A		

2x  $\phi$  6,02 H7

$\phi$	$\phi$ 0,014	A	B	C
$\perp$	0,01	A		



2.11 M 2:1



Schneidstempel Form D  
bündig gesenkt

Maßstab  
**1:1 (2:1)**  
Allgemeintoleranz  
ISO 2768-fH  
Maße  
ISO 14405 (E)

XXX Platz für Kennnummer

Folgeschneidwerkzeug



Beruf: Werkzeugbautechniker

Arbeitszeit: 8,5 Stunden