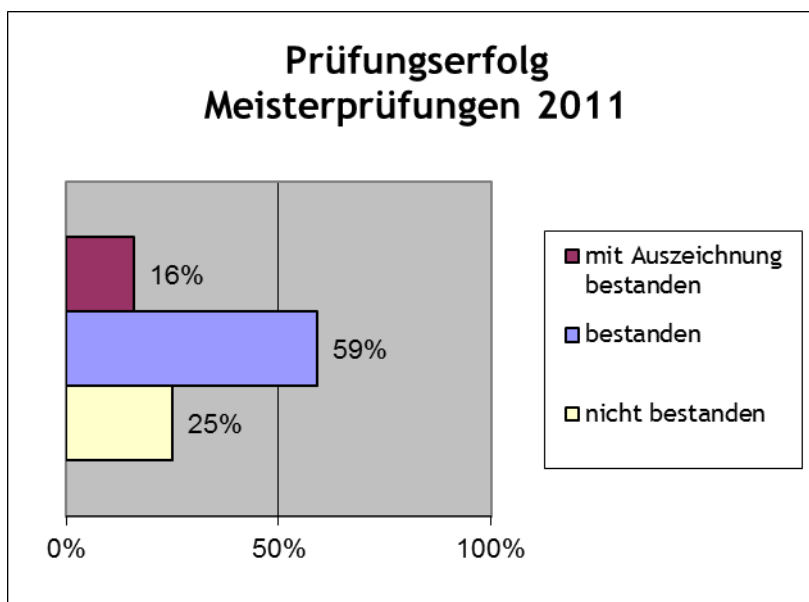


# MEISTERPRÜFUNGSSTATISTIK NACH FACHMODULEN VOM 01.01.2011 BIS 31.12.2011



Handwerk		Prüfungs- termine	Kandidaten	bestanden	mit Aus- zeichnung	nicht bestanden	Erfolg in %
<b>Berufsfotograf Modul 1</b>	gesamt	6	31	18	3	13	58
	weiblich		13	10	1	3	77
	männlich		18	8	2	10	44
<b>Berufsfotograf Modul 2</b>	gesamt	4	22	15	4	7	68
	weiblich		11	6	0	5	55
	männlich		11	9	4	2	82
<b>Berufsfotograf Modul 3</b>	gesamt	2	10	9	2	1	90
	weiblich		2	1	0	1	50
	männlich		8	8	2	0	100
<b>Damenkleidermacher Modul 1</b>	gesamt	2	9	6	0	3	67
	weiblich		9	6	0	3	67
	männlich		0	0	0	0	0

Handwerk		Prüfungs- termine	Kandidaten	bestanden	mit Aus- zeichnung	nicht bestanden	Erfolg in %
<b>Damenkleidermacher Modul 2</b>	gesamt	2	8	7	3	1	88
	weiblich		8	7	3	1	88
	männlich		0	0	0	0	0
<b>Damenkleidermacher Modul 3</b>	gesamt	2	5	4	0	1	80
	weiblich		5	4	0	1	80
	männlich		0	0	0	0	0
<b>Denkmal-, Fassaden- und Gebäudereinigung Modul 1</b>	gesamt	5	22	18	2	4	82
	weiblich		15	11	1	4	73
	männlich		7	7	1	0	100
<b>Denkmal-, Fassaden- und Gebäudereinigung Modul 2</b>	gesamt	5	27	18	9	9	67
	weiblich		19	12	6	7	63
	männlich		8	6	3	2	75
<b>Denkmal-, Fassaden- und Gebäudereinigung Modul 3</b>	gesamt	6	41	15	0	26	37
	weiblich		26	7	0	19	27
	männlich		15	8	0	7	53
<b>Friseure und Perückenmacher Modul 1</b>	gesamt	3	14	12	0	2	86
	weiblich		13	12	0	1	92
	männlich		1	0	0	1	0
<b>Friseure und Perückenmacher Modul 2</b>	gesamt	1	7	6	1	1	86
	weiblich		7	6	1	1	86
	männlich		0	0	0	0	0
<b>Friseure und Perückenmacher Modul 3</b>	gesamt	1	7	6	0	1	86
	weiblich		7	6	0	1	86
	männlich		0	0	0	0	0

Handwerk		Prüfungs- termine	Kandidaten	bestanden	mit Aus- zeichnung	nicht bestanden	Erfolg in %
<b>Heizungstechnik Modul 1</b>	gesamt	2	24	19	1	5	79
	weiblich		0	0	0	0	0
	männlich		24	19	1	5	79
<b>Heizungstechnik Modul 2</b>	gesamt	3	26	18	3	8	69
	weiblich		0	0	0	0	0
	männlich		26	18	3	8	69
<b>Heizungstechnik Modul 3</b>	gesamt	1	10	9	1	1	90
	weiblich		1	1	0	0	100
	männlich		9	8	1	1	89
<b>Karosseriebauer einschl. Karosseriespengler Modul 1</b>	gesamt	3	17	12	1	5	71
	weiblich		0	0	0	0	0
	männlich		17	12	1	5	71
<b>Karosseriebauer einschl. Karosseriespengler Modul 2</b>	gesamt	3	16	11	2	5	69
	weiblich		0	0	0	0	0
	männlich		16	11	2	5	69
<b>Karosseriebauer einschl. Karosseriespengler Modul 3</b>	gesamt	2	14	12	0	2	86
	weiblich		0	0	0	0	0
	männlich		14	12	0	2	86
<b>Konditoren (Zuckerbäcker) Modul 1</b>	gesamt	2	8	8	3	0	100
	weiblich		7	7	2	0	100
	männlich		1	1	1	0	100
<b>Konditoren (Zuckerbäcker) Modul 2</b>	gesamt	2	7	7	5	0	100
	weiblich		6	6	4	0	100
	männlich		1	1	1	0	100

Handwerk		Prüfungs- termine	Kandidaten	bestanden	mit Aus- zeichnung	nicht bestanden	Erfolg in %
<b>Konditoren (Zuckerbäcker) Modul 3</b>	gesamt	2	7	7	5	0	100
	weiblich		6	6	4	0	100
	männlich		1	1	1	0	100
<b>Kraftfahrzeugtechnik Modul 1</b>	gesamt	17	68	60	17	8	88
	weiblich		2	1	0	1	50
	männlich		66	59	17	7	89
<b>Kraftfahrzeugtechnik Modul 2</b>	gesamt	11	83	64	26	19	77
	weiblich		2	1	1	1	50
	männlich		81	63	25	18	78
<b>Kraftfahrzeugtechnik Modul 3</b>	gesamt	4	97	50	0	47	52
	weiblich		1	1	0	0	100
	männlich		96	49	0	47	51
<b>Lüftungstechnik Modul 3</b>	gesamt	1	2	2	0	0	100
	weiblich		0	0	0	0	0
	männlich		2	2	0	0	100
<b>Maler und Anstreicher Modul 1</b>	gesamt	2	12	12	1	0	100
	weiblich		0	0	0	0	0
	männlich		12	12	1	0	100
<b>Maler und Anstreicher Modul 2</b>	gesamt	2	13	11	1	2	85
	weiblich		0	0	0	0	0
	männlich		13	11	1	2	85
<b>Maler und Anstreicher Modul 3</b>	gesamt	1	12	7	1	5	58
	weiblich		0	0	0	0	0
	männlich		12	7	1	5	58

Handwerk		Prüfungs- termine	Kandidaten	bestanden	mit Aus- zeichnung	nicht bestanden	Erfolg in %
<b>Mechatroniker für Elek- tronik, Büro- und EDV - Systemtechnik, Modul 1</b>	gesamt	1	3	3	2	0	100
	weiblich		0	0	0	0	0
	männlich		3	3	2	0	100
<b>Mechatroniker für Elek- tronik, Büro- und EDV - Systemtechnik, Modul 2</b>	gesamt	1	4	3	2	1	75
	weiblich		0	0	0	0	0
	männlich		4	3	2	0	75
<b>Mechatroniker für Elek- tronik, Büro- und EDV - Systemtechnik, Modul 3</b>	gesamt	1	4	3	0	1	75
	weiblich		0	0	0	0	0
	männlich		4	3	0	1	75
<b>Mechatroniker für Ma- schinen- u. Fertigungs- technik, Modul 1</b>	gesamt	3	10	8	2	2	80
	weiblich		1	1	0	0	100
	männlich		9	7	2	2	78
<b>Mechatroniker für Ma- schinen- u. Fertigungs- technik, Modul 2</b>	gesamt	3	12	7	4	5	58
	weiblich		1	1	1	0	100
	männlich		11	6	3	5	55
<b>Mechatroniker für Ma- schinen- u. Fertigungs- technik, Modul 3</b>	gesamt	3	10	8	0	2	80
	weiblich		1	1	0	0	100
	männlich		9	7	0	2	78
<b>Metalltechnik für Land- und Baumaschinen Modul 1</b>	gesamt	2	13	12	4	1	92
	weiblich		0	0	0	0	0
	männlich		13	12	4	1	92
<b>Metalltechnik für Land- und Baumaschinen Modul 2</b>	gesamt	2	12	11	2	1	92
	weiblich		0	0	0	0	0
	männlich		12	11	2	1	92

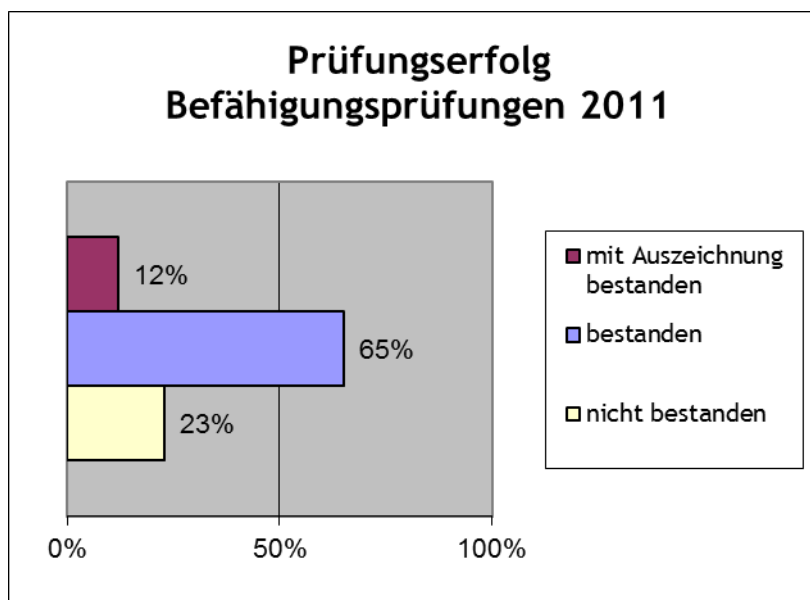
Handwerk		Prüfungs- termine	Kandidaten	bestanden	mit Aus- zeichnung	nicht bestanden	Erfolg in %
<b>Metalltechnik für Land- und Baumaschinen Modul 3</b>	gesamt	2	10	10	1	0	100
	weiblich		0	0	0	0	0
	männlich		10	10	1	0	100
<b>Metalltechnik für Metall- und Maschinenbau Modul 1</b>	gesamt	6	27	23	2	4	85
	weiblich		0	0	0	0	0
	männlich		27	23	2	4	85
<b>Metalltechnik für Metall- und Maschinenbau Modul 2</b>	gesamt	6	36	20	3	16	56
	weiblich		0	0	0	0	0
	männlich		36	20	3	16	56
<b>Metalltechnik für Metall- und Maschinenbau Modul 3</b>	gesamt	6	27	22	12	5	81
	weiblich		0	0	0	0	0
	männlich		27	22	12	5	81
<b>Metalltechnik für Schmiede und Fahrzeugbau Modul 1</b>	gesamt	1	4	3	0	1	75
	weiblich		1	1	0	0	100
	männlich		3	2	0	1	67
<b>Metalltechnik für Schmiede und Fahrzeugbau Modul 2</b>	gesamt	1	5	5	1	0	100
	weiblich		1	1	0	0	100
	männlich		4	4	1	0	100
<b>Metalltechnik für Schmiede und Fahrzeugbau Modul 3</b>	gesamt	1	4	3	1	1	75
	weiblich		1	1	1	0	100
	männlich		3	2	0	1	67
<b>Pflasterer Modul 1</b>	gesamt	2	10	9	0	1	90
	weiblich		0	0	0	0	0
	männlich		10	9	0	1	90

Handwerk		Prüfungs- termine	Kandidaten	bestanden	mit Aus- zeichnung	nicht bestanden	Erfolg in %
<b>Pflasterer Modul 2</b>	gesamt	2	8	8	3	0	100
	weiblich		0	0	0	0	0
	männlich		8	8	3	0	100
<b>Pflasterer Modul 3</b>	gesamt	2	11	8	0	3	73
	weiblich		0	0	0	0	0
	männlich		11	8	0	3	73
<b>Spengler Modul 1</b>	gesamt	2	9	8	0	1	89
	weiblich		0	0	0	0	0
	männlich		9	8	0	1	89
<b>Spengler Modul 2</b>	gesamt	2	12	11	1	1	92
	weiblich		0	0	0	0	0
	männlich		12	11	1	1	92
<b>Spengler Modul 3</b>	gesamt	2	9	8	0	1	89
	weiblich		0	0	0	0	0
	männlich		9	8	0	1	89
<b>Stukkateure und Trockenausbauer Modul 1</b>	gesamt	2	19	19	8	0	100
	weiblich		0	0	0	0	0
	männlich		19	19	8	0	100
<b>Stukkateure und Trockenausbauer Modul 2</b>	gesamt	3	17	11	4	6	65
	weiblich		0	0	0	0	0
	männlich		17	11	4	6	65
<b>Stukkateure und Trockenausbauer Modul 3</b>	gesamt	2	19	12	6	7	63
	weiblich		0	0	0	0	0
	männlich		19	12	6	7	63

Handwerk		Prüfungs- termine	Kandidaten	bestanden	mit Aus- zeichnung	nicht bestanden	Erfolg in %
Tischler Modul 1	gesamt	3	17	15	6	2	88
	weiblich		0	0	0	0	0
	männlich		17	15	6	2	88
Tischler Modul 2	gesamt	4	18	16	0	2	89
	weiblich		0	0	0	0	0
	männlich		18	16	0	2	89
Tischler Modul 3	gesamt	3	18	12	0	6	67
	weiblich		1	0	0	1	0
	männlich		17	12	0	5	71
<b>Summe</b>	gesamt	165	967	721	155	246	75
	weiblich		167	117	25	50	70
	männlich		800	604	130	196	76



# BEFÄHIGUNGSPRÜFUNGSSTATISTIK NACH FACHMODULEN VOM 01.01.2011 BIS 31.12.2011



Gewerbe		Prüfungs- termine	Kandidaten	bestanden	mit Aus- zeichnung	nicht bestanden	Erfolg in %
<b>Baumeister Modul 1</b>	gesamt	2	24	19	0	5	79
	weiblich		0	0	0	0	0
	männlich		24	19	0	5	79
<b>Baumeister Modul 2</b>	gesamt	2	25	12	0	13	48
	weiblich		1	1	0	0	100
	männlich		24	11	0	13	46
<b>Baumeister Modul 3</b>	gesamt	4	32	23	0	9	72
	weiblich		4	3	0	1	75
	männlich		28	20	0	8	71
<b>Bauträger Modul 1</b>	gesamt	3	32	26	0	6	81
	weiblich		5	4	0	1	80
	männlich		27	22	0	5	81

Gewerbe		Prüfungs- termine	Kandidaten	bestanden	mit Aus- zeichnung	nicht bestanden	Erfolg in %
<b>Bauträger</b>	gesamt	4	32	27	0	5	84
	weiblich		6	4	0	2	67
	männlich		26	23	0	3	88
<b>Bestattung</b>	gesamt	1	10	9	1	1	90
	weiblich		2	2	0	0	100
	männlich		8	7	1	1	88
<b>Bestattung</b>	gesamt	1	9	7	1	2	78
	weiblich		2	1	0	1	50
	männlich		7	6	1	1	86
<b>Bestattung</b>	gesamt	1	23	23	5	0	100
	weiblich		5	5	0	0	100
	männlich		18	18	5	0	100
<b>Brunnenmeister</b>	gesamt	1	12	11	0	1	92
	weiblich		2	2	0	0	100
	männlich		10	9	0	1	90
<b>Brunnenmeister</b>	gesamt	1	13	13	0	0	100
	weiblich		2	2	0	0	100
	männlich		11	11	0	0	100
<b>Brunnenmeister</b>	gesamt	2	17	17	0	0	100
	weiblich		2	2	0	0	100
	männlich		15	15	0	0	100
<b>Elektrotechnik</b>	gesamt	3	53	41	0	12	77
	weiblich		0	0	0	0	0
	männlich		53	41	0	12	77

Gewerbe		Prüfungs- termine	Kandidaten	bestanden	mit Aus- zeichnung	nicht bestanden	Erfolg in %
<b>Elektrotechnik Modul 2</b>	gesamt	7	58	33	4	25	57
	weiblich		0	0	0	0	0
	männlich		58	33	4	25	57
<b>Elektrotechnik Modul 3</b>	gesamt	3	56	37	0	19	66
	weiblich		0	0	0	0	0
	männlich		56	37	0	19	66
<b>Fußpflege Modul 1</b>	gesamt	6	59	52	3	7	88
	weiblich		57	50	2	7	88
	männlich		2	2	1	0	100
<b>Fußpflege Modul 2</b>	gesamt	5	62	58	13	4	94
	weiblich		60	56	12	4	93
	männlich		2	2	1	0	100
<b>Fußpflege Modul 3</b>	gesamt	5	71	64	21	7	90
	weiblich		69	62	19	7	90
	männlich		2	2	2	0	100
<b>Gas- und Sanitärtechnik Modul 1</b>	gesamt	2	21	12	1	9	57
	weiblich		0	0	0	0	0
	männlich		21	12	1	9	57
<b>Gas- und Sanitärtechnik Modul 2</b>	gesamt	2	15	11	0	4	73
	weiblich		0	0	0	0	0
	männlich		15	11	0	4	73
<b>Gas- und Sanitärtechnik Modul 3</b>	gesamt	1	17	17	0	0	100
	weiblich		0	0	0	0	0
	männlich		17	17	0	0	100

Gewerbe		Prüfungs- termine	Kandidaten	bestanden	mit Aus- zeichnung	nicht bestanden	Erfolg in %
<b>Gastgewerbe Modul 1</b>	gesamt	7	34	26	2	8	76
	weiblich		15	11	1	4	73
	männlich		19	15	1	4	79
<b>Gastgewerbe Modul 2</b>	gesamt	7	72	65	16	7	90
	weiblich		34	31	8	3	91
	männlich		38	34	8	4	89
<b>Immobilienmakler Modul 1</b>	gesamt	4	45	22	0	23	49
	weiblich		22	12	0	10	55
	männlich		23	10	0	13	43
<b>Immobilienmakler Modul 2</b>	gesamt	4	24	23	0	1	96
	weiblich		10	10	0	0	100
	männlich		14	13	0	1	93
<b>Immobilienverwalter Modul 1</b>	gesamt	4	36	19	0	17	53
	weiblich		15	10	0	5	67
	männlich		21	9	0	12	43
<b>Immobilienverwalter Modul 2</b>	gesamt	4	32	21	0	11	66
	weiblich		15	9	0	6	60
	männlich		17	12	0	5	71
<b>Ingenieurbüros (Beratende Ingenieure) Modul 1</b>	gesamt	9	45	30	3	15	67
	weiblich		8	5	0	3	63
	männlich		37	25	3	12	68
<b>Ingenieurbüros (Beratende Ingenieure) Modul 2</b>	gesamt	10	44	39	9	5	89
	weiblich		9	7	0	2	78
	männlich		35	32	9	3	91

Gewerbe		Prüfungs- termine	Kandidaten	bestanden	mit Aus- zeichnung	nicht bestanden	Erfolg in %
<b>Kosmetik (Schönheitspflege) Modul 1</b>	gesamt	4	33	27	1	6	82
	weiblich		32	26	1	6	81
	männlich		1	1	0	0	100
<b>Kosmetik (Schönheitspflege) Modul 2</b>	gesamt	3	29	27	7	2	93
	weiblich		27	25	6	2	93
	männlich		2	2	1	0	100
<b>Kosmetik (Schönheitspflege) Modul 3</b>	gesamt	3	35	32	6	3	91
	weiblich		33	30	6	3	91
	männlich		2	2	0	0	100

<b>Kosmetik eingeschränkt auf Piercen Modul 1</b>	gesamt	1	7	6	1	1	86
	weiblich		3	3	1	0	100
	männlich		4	3	0	1	75
<b>Kosmetik eingeschränkt auf Piercen Modul 2</b>	gesamt	1	6	6	2	0	100
	weiblich		3	3	2	0	100
	männlich		3	3	0	0	100
<b>Kosmetik eingeschränkt auf Piercen Modul 3</b>	gesamt	1	7	7	4	0	100
	weiblich		3	3	3	0	100
	männlich		4	4	1	0	100

<b>Kosmetik eingeschränkt auf Tätowieren Modul 1</b>	gesamt	4	35	21	2	14	60
	weiblich		8	5	1	3	63
	männlich		27	16	1	11	59
<b>Kosmetik eingeschränkt auf Tätowieren Modul 2</b>	gesamt	3	22	21	6	1	95
	weiblich		7	7	2	0	100
	männlich		15	14	4	1	93

Gewerbe		Prüfungs- termine	Kandidaten	bestanden	mit Aus- zeichnung	nicht bestanden	Erfolg in %
<b>Kosmetik eingeschränkt auf Tätowieren Modul 3</b>	gesamt	3	25	21	7	4	84
	weiblich		6	6	2	0	100
	männlich		19	15	5	4	79
<b>Massage Modul 1</b>	gesamt	3	25	22	8	3	88
	weiblich		19	17	6	2	89
	männlich		6	5	2	1	83
<b>Massage Modul 2</b>	Gesamt	3	24	19	5	5	79
	weiblich		19	15	4	4	79
	männlich		5	4	1	1	80
<b>Massage Modul 3</b>	gesamt	3	32	21	10	11	66
	weiblich		25	17	8	8	68
	männlich		7	4	2	3	57
<b>Reisebüros Modul 1</b>	gesamt	2	39	23	1	16	59
	weiblich		19	12	1	7	63
	männlich		20	11	0	9	55
<b>Reisebüros Modul 2</b>	gesamt	3	24	16	7	8	67
	weiblich		12	8	2	4	67
	männlich		12	8	5	4	67
<b>Reisebüros Modul 3</b>	gesamt	2	22	21	7	1	95
	weiblich		12	12	5	0	100
	männlich		10	9	2	1	90
<b>Spediteure einschl. der Transportagenten</b>	gesamt	3	16	11	4	5	69
	weiblich		5	4	1	1	80
	männlich		11	7	3	4	64

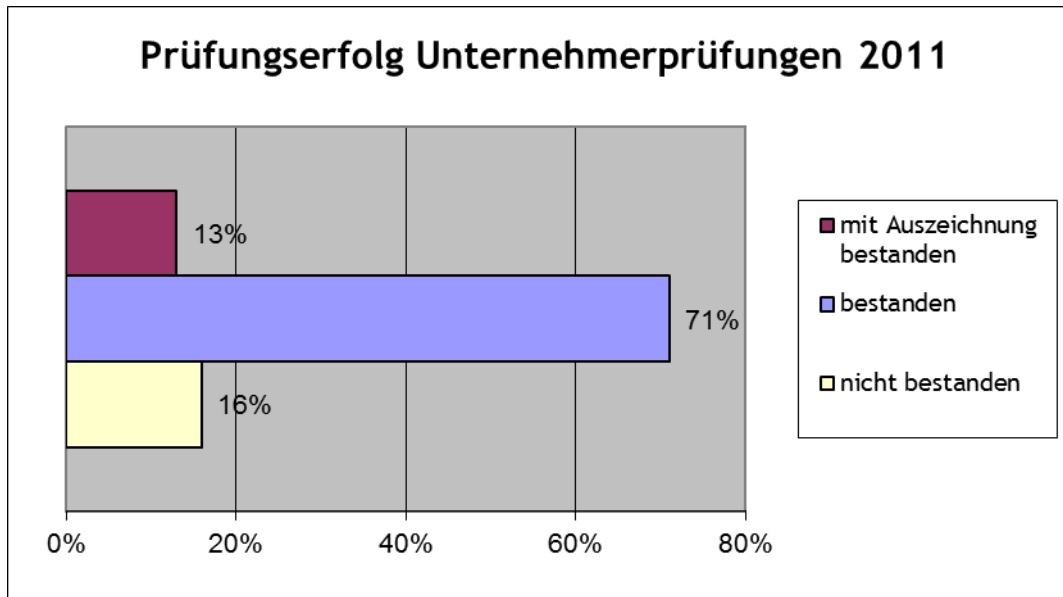
Gewerbe		Prüfungs- termine	Kandidaten	bestanden	mit Aus- zeichnung	nicht bestanden	Erfolg in %
<b>Versicherungsvermittlung (Versicherungsmakler u. Beratung in Versicherungs- angelegenheiten) Modul 1</b>	gesamt	3	39	32	6	7	82
	weiblich		11	9	3	2	82
	männlich		28	23	3	5	82
<b>Versicherungsvermittlung</b>	gesamt	2	12	9	3	3	75
<b>Versicherungsagent Modul 1</b>	weiblich		4	4	3	0	100
	männlich		8	5	0	3	63
<b>Versicherungsvermittlung</b>	gesamt	2	15	9	1	6	60
<b>Versicherungsagent Modul 2</b>	weiblich		6	3	1	3	50
	männlich		9	6	0	3	33
<b>Waffengewerbe (Büchsenmacher) Modul 1</b>	gesamt	1	5	5	4	0	100
	weiblich		0	0	0	0	0
	männlich		5	5	4	0	100
<b>Waffengewerbe (Büchsenmacher) Modul 2</b>	gesamt	1	5	5	5	0	100
	weiblich		0	0	0	0	0
	männlich		5	5	5	0	100
<b>Waffengewerbe (Büchsenmacher) Modul 3</b>	gesamt	1	4	4	4	0	100
	weiblich		0	0	0	0	0
	männlich		4	4	4	0	100
<b>Zimmermeister Modul 1</b>	gesamt	1	19	15	0	4	79
	weiblich		1	0	0	1	0
	männlich		18	15	0	3	83
<b>Zimmermeister Modul 2</b>	gesamt	2	24	11	0	13	46
	weiblich		1	0	0	1	0
	männlich		23	11	0	12	48

Gewerbe		Prüfungs- termine	Kandidaten	bestanden	mit Aus- zeichnung	nicht bestanden	Erfolg in %
<b>Zimmermeister Modul 3</b>	gesamt	3	22	13	0	9	59
	weiblich		0	0	0	0	0
	männlich		22	13	0	9	59

<b>Summe</b>	gesamt	163	1499	1161	180	338	77
	weiblich		601	498	100	103	83
	männlich		898	663	80	235	74

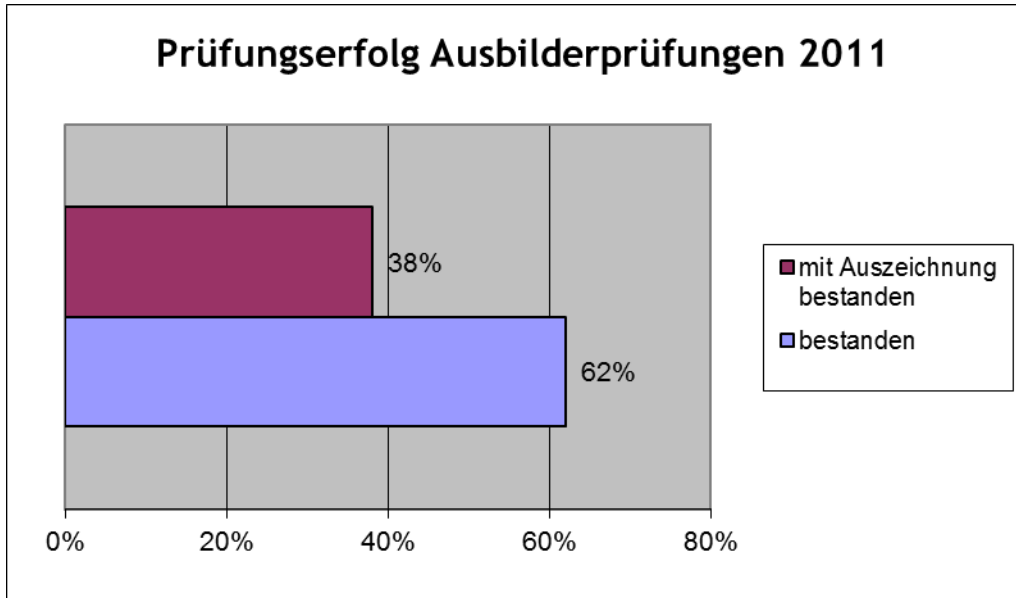


# UNTERNEHMERPRÜFUNGSSTATISTIK VOM 01.01.2011 BIS 31.12.2011



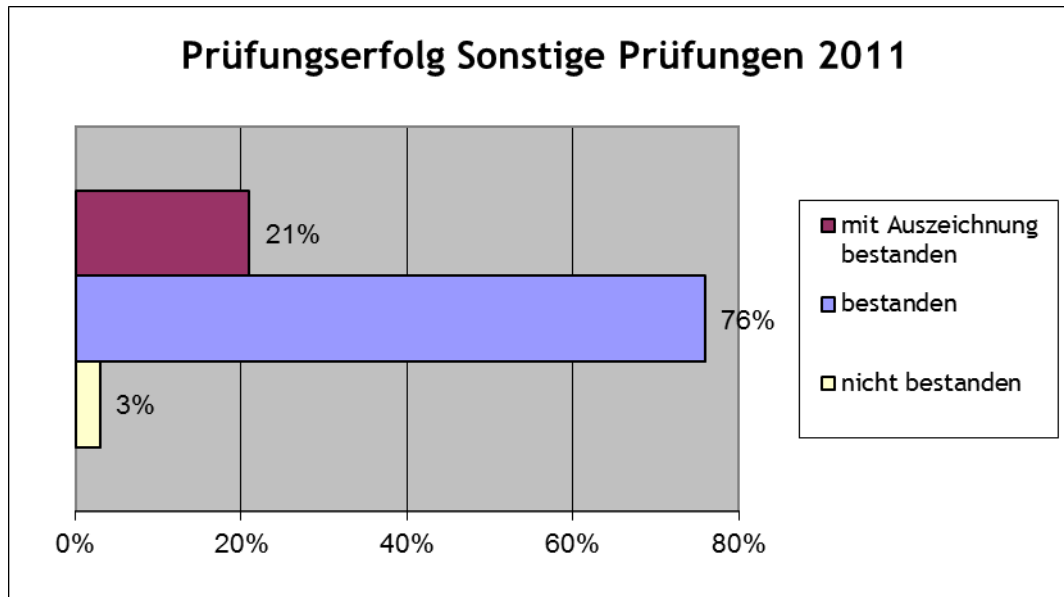
		Prüfungs- termine	Kandidaten	bestanden	mit Aus- zeichnung	nicht bestanden	Erfolg in %
<b>Unternehmerprüfung</b>	gesamt	27	361	303	47	58	84
	weiblich		82	70	18	12	85
	männlich		279	233	29	46	84

# AUSBILDERPRÜFUNGSSTATISTIK VOM 01.01.2011 BIS 31.12.2011



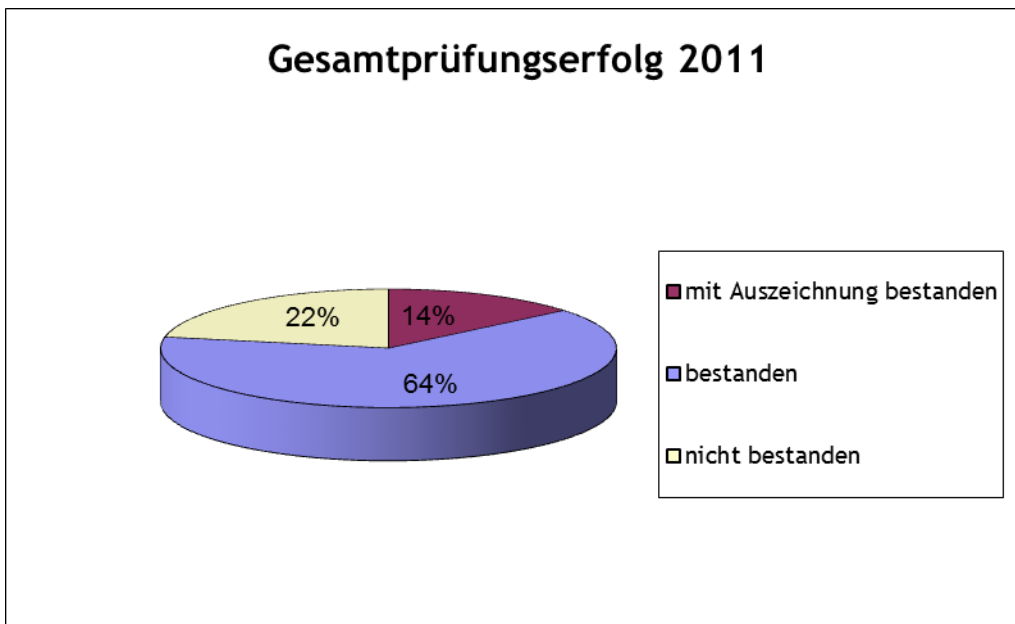
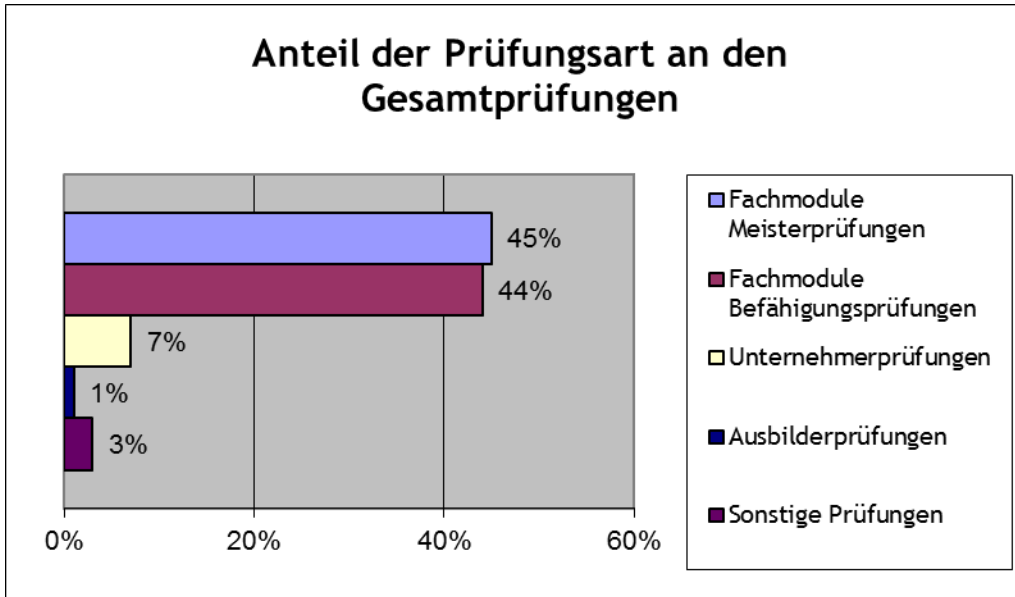
		Prüfungs- termine	Kandidaten	bestanden	mit Aus- zeichnung	nicht bestanden	Erfolg in %
<b>Ausbilderprüfung</b>	gesamt	3	16	16	6	0	100
	weiblich		6	6	1	0	100
	männlich		10	10	5	0	100

## STATISTIK SONSTIGE PRÜFUNGEN VOM 01.01.2011 BIS 31.12.2011



		Prüfungs- termine	Kandidaten	bestanden	mit Aus- zeichnung	nicht bestanden	Erfolg in %
<b>Modul UP des Unter- nehmerführerscheins</b>	gesamt	9	58	56	12	2	97
	weiblich		34	33	5	1	97
	männlich		24	23	7	1	96

# GESAMTPRÜFUNGEN VOM 01.01.2011 BIS 31.12.2011



		Prüfungs- termine	Kandidaten	bestanden	mit Aus- zeichnung	nicht bestanden	Erfolg in %
<b>Fachmodule Meisterprüfungen</b>	gesamt	165	967	721	155	246	75
	weiblich		167	117	25	50	70
	männlich		800	604	130	196	76
<b>Fachmodule Befähigungsprüfungen</b>	gesamt	163	1499	1161	180	338	77
	weiblich		601	498	100	103	83
	männlich		898	663	80	235	74
<b>Unternehmerprüfungen</b>	gesamt	27	361	303	47	58	84
	weiblich		82	70	18	12	85
	männlich		279	233	29	46	84
<b>Ausbilderprüfungen</b>	gesamt	3	16	16	6	0	100
	weiblich		6	6	1	0	100
	männlich		10	10	5	0	100
<b>Sonstige Prüfungen</b>	gesamt	9	58	56	12	2	97
	weiblich		34	33	5	1	97
	männlich		24	23	7	1	96
<b>Summe</b>	gesamt	367	2901	2257	400	644	78
	weiblich		890	724	149	166	81
	männlich		2011	1533	251	478	76

## GESAMTSTATISTIK ABGESCHLOSSENE \*) MEISTERPRÜFUNGEN VOM 01.01.2011 BIS 31.12.2011

Meisterprüfung	Gesamt	Weiblich	Männlich
Berufsfotograf	6	0	6
Damenkleidermacher	3	3	0
Denkmal-, Fassaden- und Gebäudereinigung	4	3	1
Friseur und Perückenmacher (Stylist)	9	9	0
Heizungstechnik	7	0	7
Karosseriebauer einschließlich Karosseriespengler	5	0	5
Konditoren (Zuckerbäcker)	5	4	1
Kraftfahrzeugtechnik	45	2	43
Maler und Anstreicher	7	1	6
Mechatroniker für Elektromaschinenbau u. Automatisierung	4	0	4
Mechatroniker für Elektronik, Büro- und EDV-Systemtechnik	2	0	2
Mechatroniker für Maschinen- und Fertigungstechnik	6	2	4
Metalltechnik für Land- und Baumaschinen	3	0	3
Metalltechnik für Metall- und Maschinenbau	12	0	12
Metalltechnik für Schmiede und Fahrzeugbau	2	1	1
Pflasterer	8	0	8
Rauchfangkehrer	4	1	3
Spengler	11	0	11
Stukkateure und Trockenausbauer	8	0	8
Tischler	12	0	12
<b>Summe</b>	<b>163</b>	<b>26</b>	<b>137</b>

\*) Alle 5 Modulprüfungen abgeschlossen bzw. durch sonstige Ausbildung ersetzt.

## GESAMTSTATISTIK ABGESCHLOSSENE \*\*) BEFÄHIGUNGSPRÜFUNGEN VOM 01.01.2011 BIS 31.12.2011

Befähigungsprüfung	Gesamt	Weiblich	Männlich
Baumeister	26	4	22
Bauträger	13	1	12
Brunnenmeister	17	2	15
Elektrotechnik	24	0	24
Fußpflege	31	30	1
Gas- und Sanitärtechnik	8	0	8
Gastgewerbe	65	29	36
Immobilienmakler	2	1	1
Immobilienverwalter	1	1	0
Ingenieurbüros	31	5	26
Kosmetik (Schönheitspflege)	15	13	2
Kosmetik eingeschr. auf Piercen	2	1	1
Kosmetik eingeschr. auf Tätowieren	8	2	6
Massage	6	6	0
Reisebüros	5	3	2
Spediteure	11	4	7
Versicherungsagent	5	2	3
Versicherungsmakler	2	1	1
Waffengewerbe (Büchsenmacher)	4	0	4
Zimmermeister	11	0	11
<b>Summe</b>	<b>287</b>	<b>105</b>	<b>182</b>

\*\*) Alle 2 - 5 Modulprüfungen (unterschiedlich je nach Befähigungsprüfungsordnung)  
abgeschlossen bzw. durch sonstige Ausbildung ersetzt.