

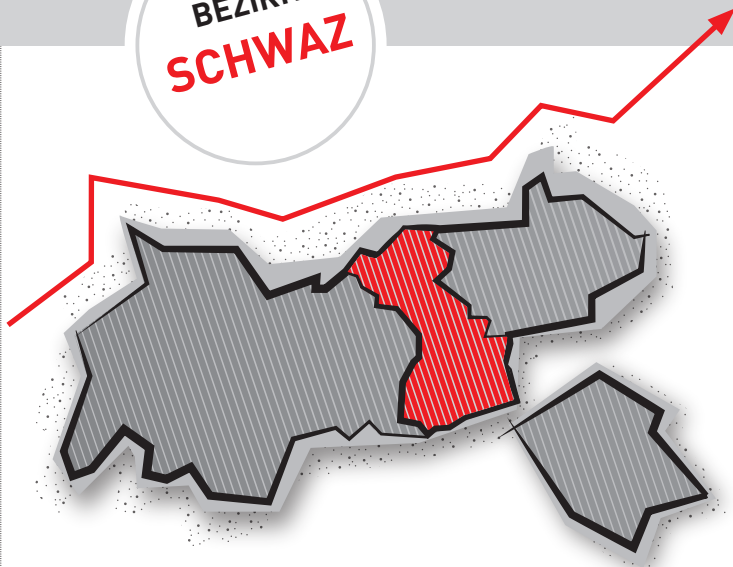


WIRTSCHAFTSKAMMER TIROL  
Bezirksstelle Schwaz

Bahnhofstraße 11 | 6130 Schwaz  
T 05 90 90 5-3710 | F 05 90 90 5-3740  
E [schwaz@wktirol.at](mailto:schwaz@wktirol.at)  
W [wko.at/tirol/schwaz](http://wko.at/tirol/schwaz)



WIRTSCHAFTSKAMMER TIROL  
Bezirksstelle Schwaz



#### IMPRESSUM

**Medieninhaber (Verleger) und Herausgeber:**  
Wirtschaftskammer Tirol  
Abteilung Wirtschaftspolitik, Innovation und Strategie  
Wilhelm-Greil-Straße 7 | 6020 Innsbruck  
T 05 90 90 5 - 1228 | E [wirtschaftspolitik@wktirol.at](mailto:wirtschaftspolitik@wktirol.at)

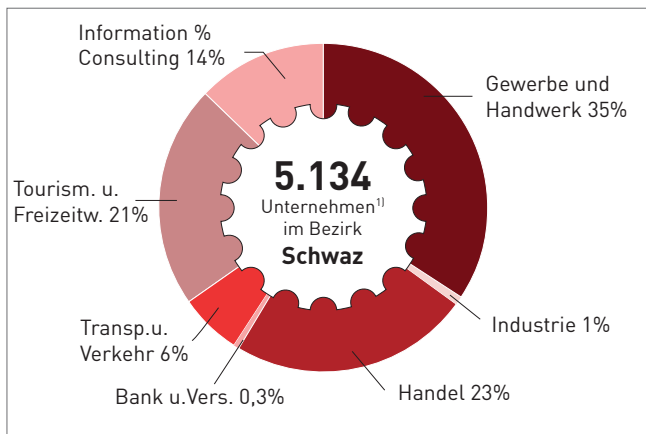
Verlag und Herstellungsort: 6020 Innsbruck, ZLU: 13508 | 47U  
Fotos: WKT  
Ausgabe: August 2020

Alle Rechte vorbehalten, eine auch nur auszugsweise  
Wiedergabe ist mit genauer Quellenangabe gestattet!

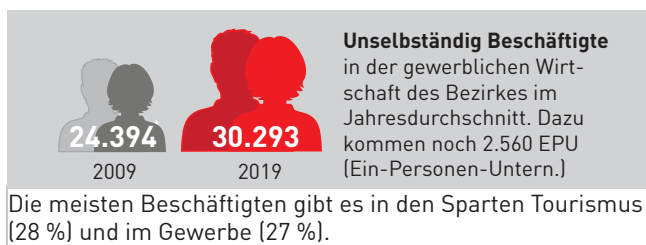
# WAS WIR SCHWAZER UNTER- NEHMERINNEN LEISTEN

## DIE UNTERNEHMEN IM BEZIRK\* ...

... sorgen für Wachstum und Wohlstand



... schaffen Jobs



Die Tiroler Wirtschaft ist generell kleinstrukturiert. Auch im Bezirk Schwaz sind knapp 49 % der Betriebe Klein(st)- und Mittelbetriebe. Dazu kommen noch rund 51 % EPU.



## BEZIRK SCHWAZ



**Fläche 1.843 km<sup>2</sup>.**  
Nur 11 % ist Dauer-siedlungsraum.

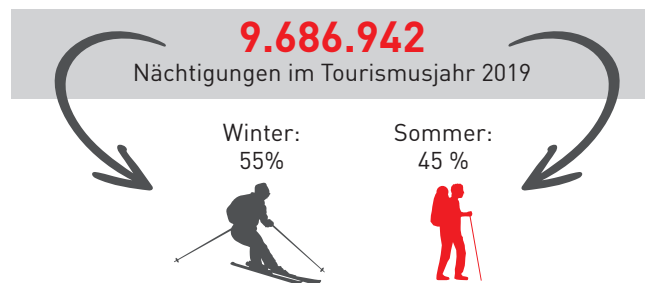
**84.329** Einwohner



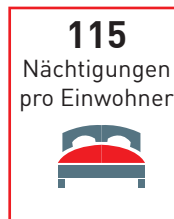
Das sind 11 % der Tiroler Bevölkerung.

17% der Bevölkerung im Bezirk sind über 65 Jahre alt. Im Jahr 2030 werden es nach heutigen Prognosen 22% sein und im Jahr 2050 27%.<sup>2)</sup> Die Erwerbstätigenquote beträgt 75%.<sup>3)</sup>

## TOURISMUS



Damit hat Schwaz mit rund 20% den höchsten Anteil an den Nächtigungen Tirols. Knapp dahinter liegt Landeck mit 18%.



Die **nächtigungsstärksten** Gemeinden sind **Mayrhofen** mit 1,5 Mio. sowie **Eben a. Achensee** mit 1,1 Mio. und **Tux** mit knapp 1 Mio. Nächtigungen.

**20 %** beträgt der Anteil an den Gesamtnächtigungen Tirols

# 3.351.380.512 EURO

**Bruttowertschöpfung** im Bezirk Schwaz 2017. Das sind 11% der Wertschöpfung Tirols. Neben Innsbruck-Stadt und Land generiert nur Kufstein eine höhere Wertschöpfung.

## ARBEITSMARKT



**Arbeitslosen-Quote**

1.716 Personen waren 2019 im Bezirk Schwaz arbeitslos gemeldet. Das sind um 7 % weniger als im Jahr 2018. Mit einer Arbeitslosenquote von 4,2 % liegt Schwaz außerdem unter dem tirolweiten Durchschnitt von 4,5%.

\* Daten 2019 wenn nicht anders angegeben;  
Q: Statistik Austria, Landesstatistik Tirol; WKT/WKO  
1) aktive Kammermitglieder Q: WKT  
2) ORÖK-Prognose 2018; Statistik Austria  
3) 15-64 Jährige, Erwerbsstatistik 2017 Statistik Austria