

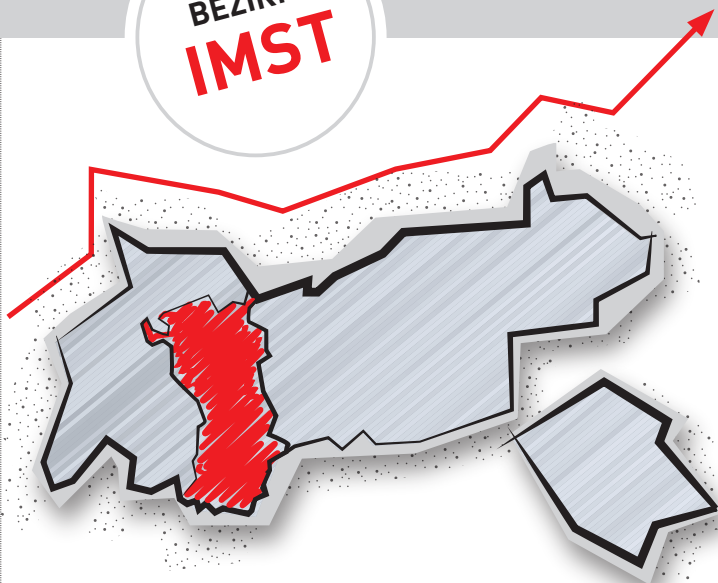


WIRTSCHAFTSKAMMER TIROL
Bezirksstelle Imst

Meranerstraße 11 | 6460 Imst
T 05 90 90 5-3110 | F 05 90 90 5-3140
E imst@wktirol.at
W wko.at/tirol/imst



WIRTSCHAFTSKAMMER TIROL
Bezirksstelle Imst



IMPRESSUM

Medieninhaber (Verleger) und Herausgeber:
Wirtschaftskammer Tirol
Abteilung Wirtschaftspolitik, Innovation und Strategie
Wilhelm-Greif-Strasse 7 | 6020 Innsbruck
T 05 90 90 5 - 1228 | E wirtschaftspolitik@wktirol.at

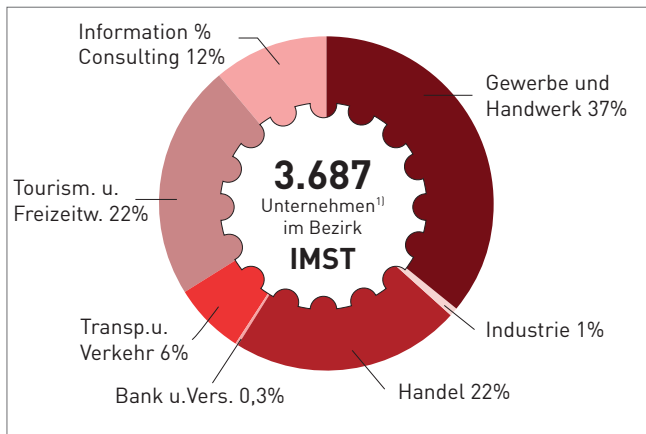
Verlag und Herstellungsort: 6020 Innsbruck, ZLU: 13508 | 47U
Fotos: WKT
Ausgabe: August 2020

**Alle Rechte vorbehalten, eine auch nur auszugsweise
Wiedergabe ist mit genauer Quellenangabe gestattet!**

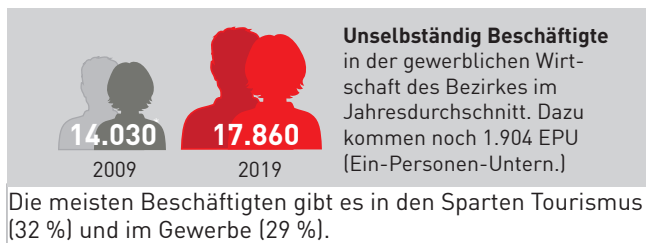
WAS WIR IMSTER UNTER- NEHMERINNEN LEISTEN

DIE UNTERNEHMEN IM BEZIRK* ...

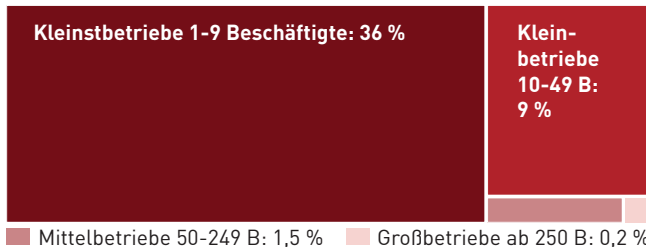
... sorgen für Wachstum und Wohlstand



... schaffen Jobs



Die Tiroler Wirtschaft ist generell kleinstrukturiert. Auch im Bezirk Imst sind rund 46 % der Betriebe Klein(st)- und Mittelbetriebe. Dazu kommen noch rund 54 % EPU.



BEZIRK IMST



Fläche 1.725 km².
Nur 8 % ist Dauer-siedlungsraum.

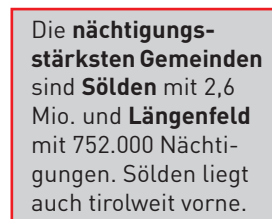
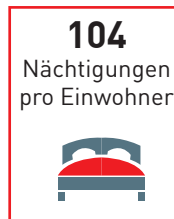
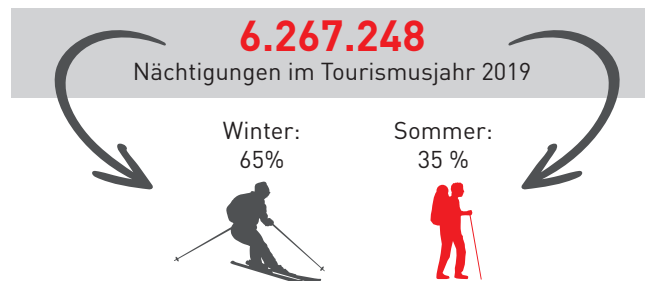
60.474 Einwohner



Das sind 8 % der Tiroler Bevölkerung.

16% der Bevölkerung im Bezirk sind über 65 Jahre alt. Im Jahr 2030 werden es nach heutigen Prognosen 22% sein und im Jahr 2050 28%.²⁾ Die Erwerbstätigenquote beträgt 74%.³⁾

TOURISMUS



2.409.183.222 EURO

Bruttowertschöpfung im Bezirk Imst 2017. Das sind 8% der Wertschöpfung Tirols. Die Bruttowertschöpfung pro Einwohner beträgt rd. **€ 40.500** (Tirol: rd. € 39.900).

ARBEITSMARKT



Arbeitslosen-Quote

1.379 Personen waren 2019 im Bezirk Imst arbeitslos gemeldet. Das sind um 6% weniger als im Jahr 2018. Mit einer Arbeitslosenquote von 4,6% liegt Imst knapp über dem tirolweiten Durchschnitt von 4,5%.

* Daten 2019 wenn nicht anders angegeben
Q: Statistik Austria, Landesstatistik Tirol; WKT/WKO
1) aktive Kammermitglieder Q: WKT
2) ORÖK-Prognose 2018; Statistik Austria
3) 14-64-Jährige, Erwerbsstatistik 2017 Statistik Austria