

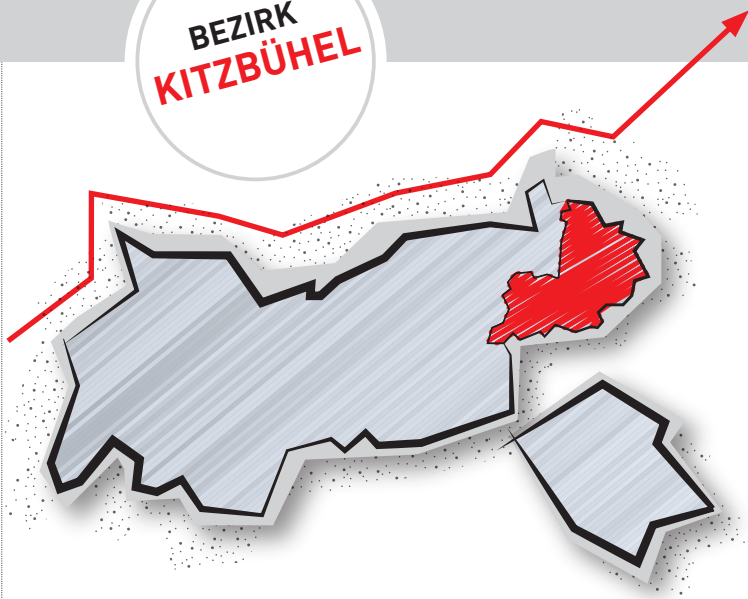


WIRTSCHAFTSKAMMER TIROL
Bezirksstelle Kitzbühel

Josef-Herold-Str. 12 | 6370 Kitzbühel
T 05 90 90 5-3210 | F 05 90 90 5-3240
E kitzbuehel@wktiroel.at
W wko.at/tirol/kitz



WIRTSCHAFTSKAMMER TIROL
Bezirksstelle Kitzbühel



IMPRESSUM

Medieninhaber (Verleger) und Herausgeber:
Wirtschaftskammer Tirol
Abteilung Wirtschaftspolitik, Innovation und Strategie
Wilhelm-Greil-Straße 7 | 6020 Innsbruck
T 05 90 90 5 - 1228 | E wirtschaftspolitik@wktiroel.at

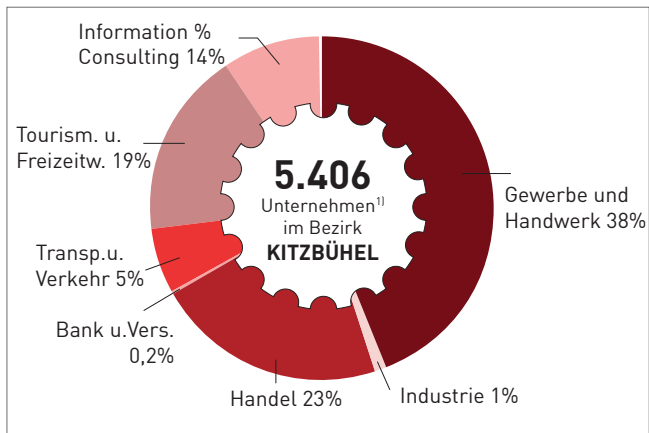
Verlag und Herstellungsort: 6020 Innsbruck, ZLU: 13508 | 47U
Fotos: WKT
Ausgabe: August 2020

Alle Rechte vorbehalten, eine auch nur auszugsweise
Wiedergabe ist mit genauer Quellenangabe gestattet!

WAS WIR TIROLER UNTER- NEHMERINNEN LEISTEN

DIE UNTERNEHMEN IM BEZIRK* ...

.... sorgen für Wachstum und Wohlstand



.... schaffen Jobs



Die Tiroler Wirtschaft ist generell kleinstrukturiert. Auch im Bezirk Kitzbühel sind 43 % der Betriebe Klein(st)- und Mittelbetriebe. Dazu kommen noch rund 57 % EPU.



BEZIRK KITZBÜHEL



Fläche 1.163 km².
Nur 22 % ist Dauer-
siedlungsraum.

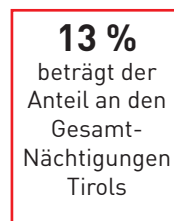
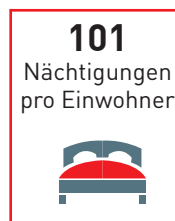
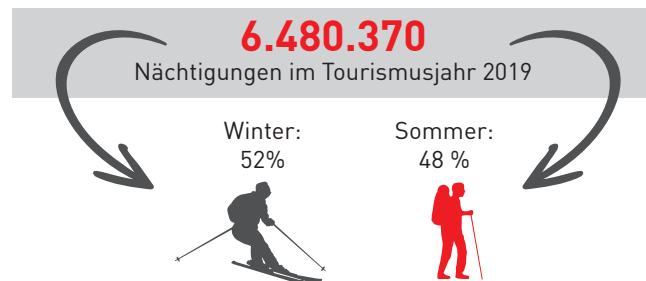
64.168
Einwohner



Das sind 9 %
der Tiroler
Bevölkerung.

21% der Bevölkerung im Bezirk sind über 65 Jahre alt. Im Jahr 2030 werden es nach heutigen Prognosen 26% sein und im Jahr 2050 29%.²⁾
Die Erwerbstätigenquote beträgt 73%.³⁾

TOURISMUS



2.593.059.599 EURO

Bruttowertschöpfung im Bezirk Kitzbühel 2017. Das sind 9% der Wertschöpfung Tirols. Die Bruttowertschöpfung pro Einwohner beträgt rund **€ 40.700** (Tirol: rund € 39.900).

ARBEITSMARKT



Arbeitslosen-
Quote

1.265 Personen waren 2019 im Bezirk Kitzbühel arbeitslos gemeldet. Mit einer Arbeitslosenquote von 4,5% liegt Kitzbühel mit dem tirolweiten Durchschnitt gleichauf.

* Daten 2019 wenn nicht anders angegeben
Q: Statistik Austria, Landesstatistik Tirol; WKT/WKO
1) aktive Kammermitglieder Q: WKT
2) ORÖK-Prognose 2018; Statistik Austria
3) 15-64 Jährige, Erwerbsstatistik 2017 Statistik Austria