

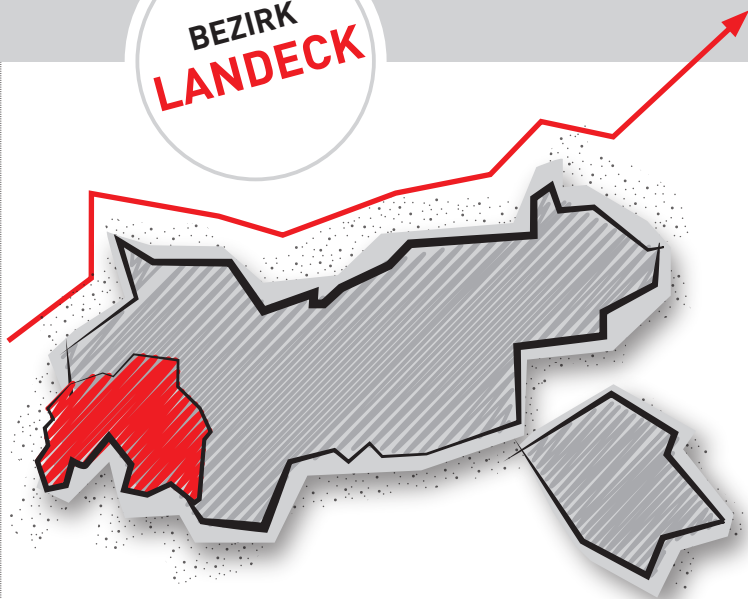


WIRTSCHAFTSKAMMER TIROL  
Bezirksstelle Landeck

Schentensteig 1a | 6500 Landeck  
T 05 90 90 5-3410 | F 05 90 90 5-3440  
E landeck@wktirol.at  
W wko.at/tirol/landeck



WIRTSCHAFTSKAMMER TIROL  
Bezirksstelle Landeck



#### IMPRESSUM

**Medieninhaber (Verleger) und Herausgeber:**  
Wirtschaftskammer Tirol  
Abteilung Wirtschaftspolitik, Innovation und Strategie  
Wilhelm-Greil-Straße 7 | 6020 Innsbruck  
T 05 90 90 5 - 1228 | E wirtschaftspolitik@wktirol.at

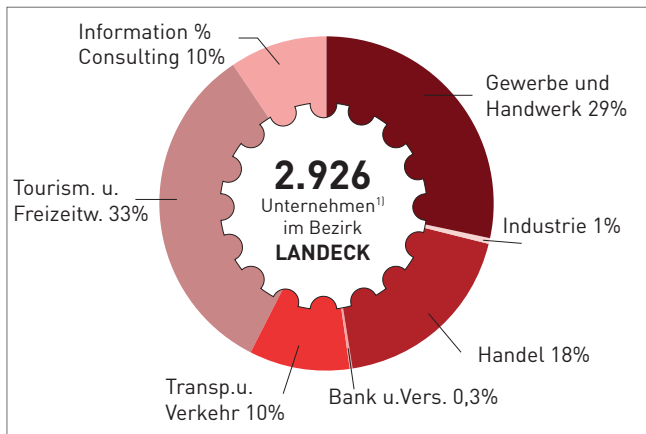
Verlag und Herstellungsort: 6020 Innsbruck, ZLU: 13508 | 47U  
Fotos: WKT  
Ausgabe: August 2020

**Alle Rechte vorbehalten, eine auch nur auszugsweise  
Wiedergabe ist mit genauer Quellenangabe gestattet!**

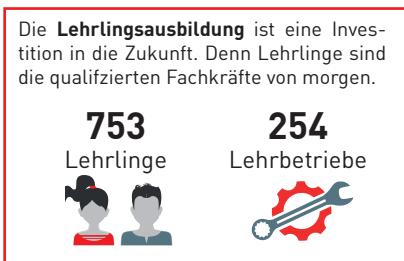
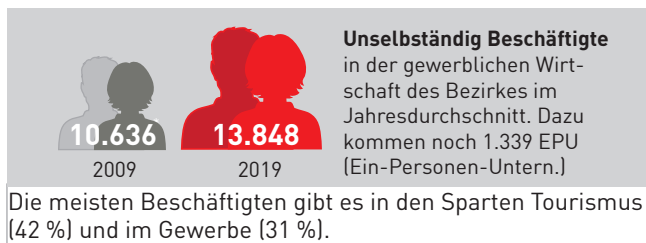
# WAS WIR LANDECKER UNTER- NEHMERINNEN LEISTEN

## DIE UNTERNEHMEN IM BEZIRK\* ...

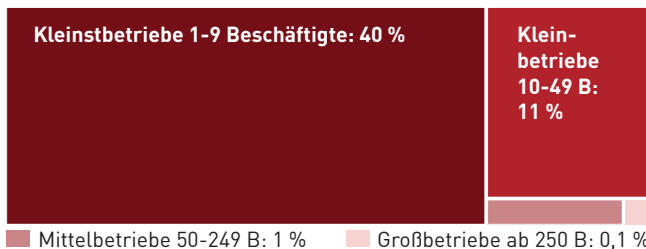
... sorgen für Wachstum und Wohlstand



... schaffen Jobs



Die Tiroler Wirtschaft ist generell kleinstrukturiert. Auch im Bezirk Landeck sind 51 % der Betriebe Klein(st)- und Mittelbetriebe. Dazu kommen noch rund 49 % EPU.



## BEZIRK LANDECK



**Fläche 1.595 km<sup>2</sup>.**  
Nur 7 % ist Dauer-  
siedlungsraum.

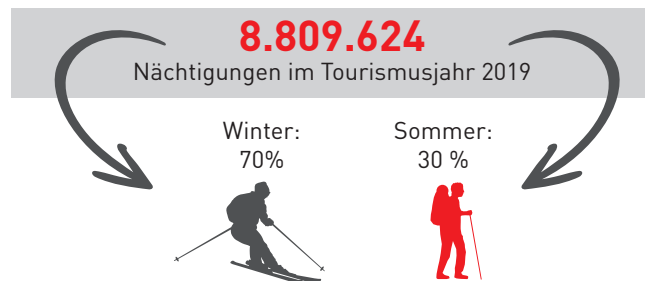
**44.386**  
Einwohner



Das sind 6 %  
der Tiroler  
Bevölkerung.

17% der Bevölkerung im Bezirk sind über 65 Jahre alt. Im Jahr 2030 werden es nach heutigen Prognosen 23% sein und im Jahr 2050 29%.<sup>2)</sup> Die Erwerbstätigenquote beträgt 68%.<sup>3)</sup>

## TOURISMUS



Mit 18% hat Landeck den zweithöchsten Anteil an den Nächtigungen Tirols. Nur in Schwaz ist der Anteil mit rd. 20% noch etwas höher.



Die **nächtigungsstärksten Gemeinden** sind **Ischgl** mit 1,5 Mio. und **Serfaus** und **St. Anton a.A.** mit je über 1,2 Mio. Nächtigungen.

**18 %** beträgt der Anteil an den Gesamtnächtigungen Tirols

# 1.916.816.778 EURO

**Bruttowertschöpfung** im Bezirk Landeck 2017. Das sind 6% der Wertschöpfung Tirols. Die Bruttowertschöpfung pro Einwohner beträgt rund **€ 43.200** (Tirol: rund € 39.900).

## ARBEITSMARKT



1.606 Personen waren 2019 im Bezirk Landeck arbeitslos gemeldet. Das sind um 6% weniger als im Jahr 2018. Tirolweit beträgt die durchschnittliche Arbeitslosenquote 4,5%.

\* Daten 2019 wenn nicht anders angegeben  
Q: Statistik Austria, Landesstatistik Tirol; WKT/WKO  
1) aktive Kammermitglieder Q: WKT  
2) ORÖK-Prognose 2018; Statistik Austria  
3) 15-64 Jährige, Erwerbsstatistik 2017 Statistik Austria