

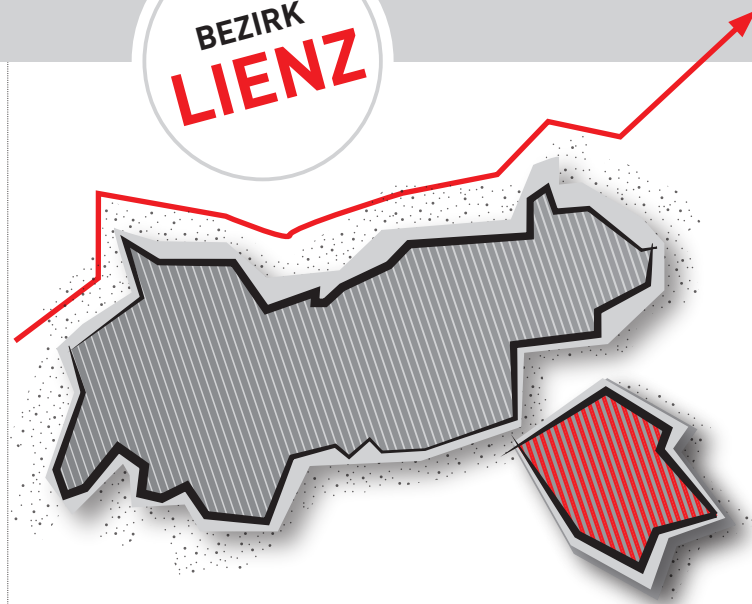


WIRTSCHAFTSKAMMER TIROL
Bezirksstelle Lienz

Amlacher Straße 10 | 9900 Lienz
T 05 90 90 5-3510 | F 05 90 90 5-53510
E lienz@wktirol.at
W wko.at/tirol/lienz



WIRTSCHAFTSKAMMER TIROL
Bezirksstelle Lienz



IMPRESSUM

Medieninhaber (Verleger) und Herausgeber:
Wirtschaftskammer Tirol
Abteilung Wirtschaftspolitik, Innovation und Strategie
Wilhelm-Greil-Straße 7 | 6020 Innsbruck
T 05 90 90 5 - 1228 | E wirtschaftspolitik@wktirol.at

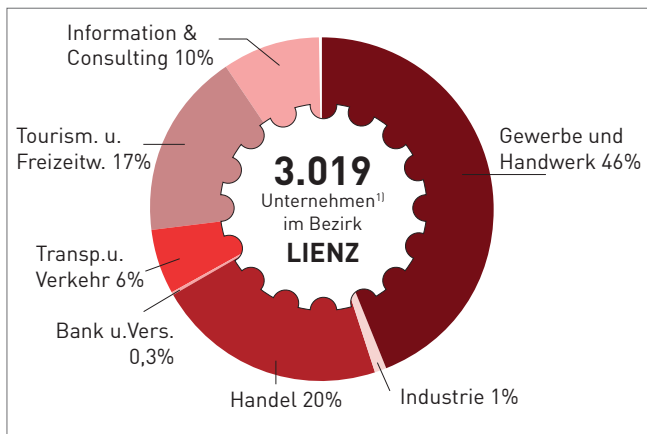
Verlag und Herstellungsort: 6020 Innsbruck, ZLU: 13508 | 47U
Fotos: Adobestock, WKT
Ausgabe: August 2020

**Alle Rechte vorbehalten, eine auch nur auszugsweise
Wiedergabe ist mit genauer Quellenangabe gestattet!**

WAS UNSERE OSTTIROLER UNTERNEHMEN LEISTEN

DIE UNTERNEHMEN IM BEZIRK* ...

... sorgen für Wachstum und Wohlstand



... schaffen Jobs



Die Tiroler Wirtschaft ist generell kleinstrukturiert. Auch in Osttirol sind 42 % der Betriebe Klein(st)- und Mittelbetriebe. Dazu kommen noch rund 58 % EPU.



BEZIRK LIENZ



Fläche 2.020 km².
Nur 9 % ist Dauersiedlungsraum.

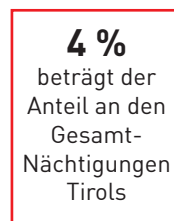
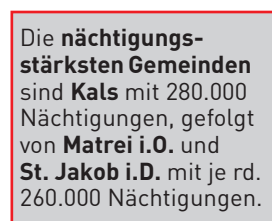
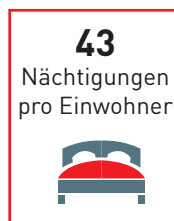
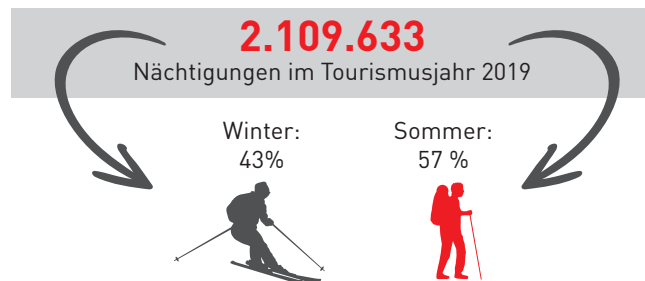
48.738
Einwohner



Das sind 7 % der Tiroler Bevölkerung.

20% der Bevölkerung im Bezirk sind über 65 Jahre alt. Im Jahr 2030 werden es nach heutigen Prognosen 27% sein und im Jahr 2050 34%.²⁾
Die Erwerbstätigenquote beträgt 73%.³⁾

TOURISMUS



1.475 Millionen Euro

Bruttowertschöpfung im Bezirk Lienz 2017. Das sind 5% der Wertschöpfung Tirols. Die Bruttowertschöpfung pro Einwohner beträgt rund **€ 30.200** (Tirol: rund € 39.900).

ARBEITSMARKT



1.382 Personen waren 2019 im Bezirk Lienz arbeitslos gemeldet. Das sind um 10 % weniger als im Vorjahr. Tirolweit beträgt die durchschnittliche Arbeitslosenquote bei 4,5%.

* Daten 2019 wenn nicht anders angegeben
Q: Statistik Austria, Landesstatistik Tirol; WKT/WKO
1) aktive Kammermitglieder Q: WKT
2) ORÖK-Prognose 2018; Statistik Austria
3) 15-64 Jährige, Erwerbsstatistik 2017 Statistik Austria