

Prüfungsablauf für die Lehrabschlussprüfungen Metalltechnik und Metallbearbeiter

Ort WIFI Innsbruck
 Egger- Lienz- Straße 120
 Schweißwerkstatt

Raum: C030

Zeit: 08:00

Termin: wird von der Lehrlingsstelle bekanntgegeben.

Prüfungsablauf

Pausen: 1x 45 min.

Dauer: 08:00 Uhr bis ca. 17:00 Uhr

- Begrüßung, Vorlage eines amtlichen Dokumentes (Ausweis), Maschinen- und Sicherheitsunterweisung, Ausgabe der Prüfungsunterlagen.
- Bearbeiten eines schriftlichen Arbeitsauftrages.
- Praktische Arbeit.
- Mittagspause
- Praktische Arbeit.
- Reinigung der Maschinen und der Werkstätten.
- Verabschiedung.

Weitere wichtige Informationen unter: www.tirol-pruefung.at

Werkzeuge, Mess- und Arbeitsmittel sind anhand der Zeichnungen zu ermitteln und zur Prüfung mitzunehmen.

Kennnummer	Vor- und Zuname	Datum
------------	-----------------	-------

Lehrabschlussprüfung Metalltechnik
H3 Metallbau- und Blechtechnik
H4 Stahlbautechnik

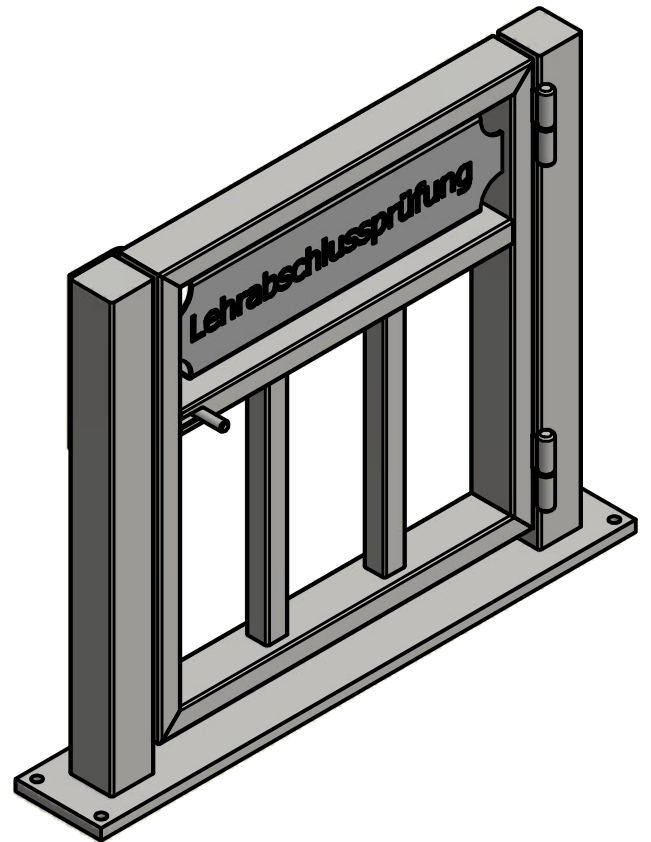
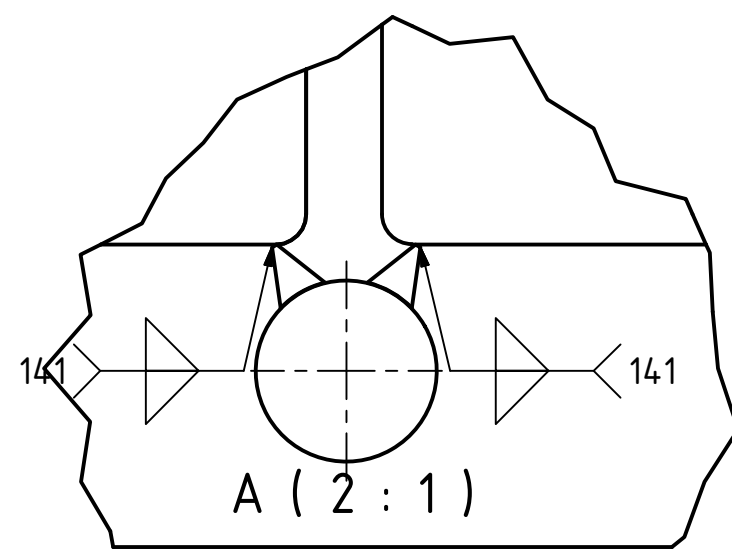
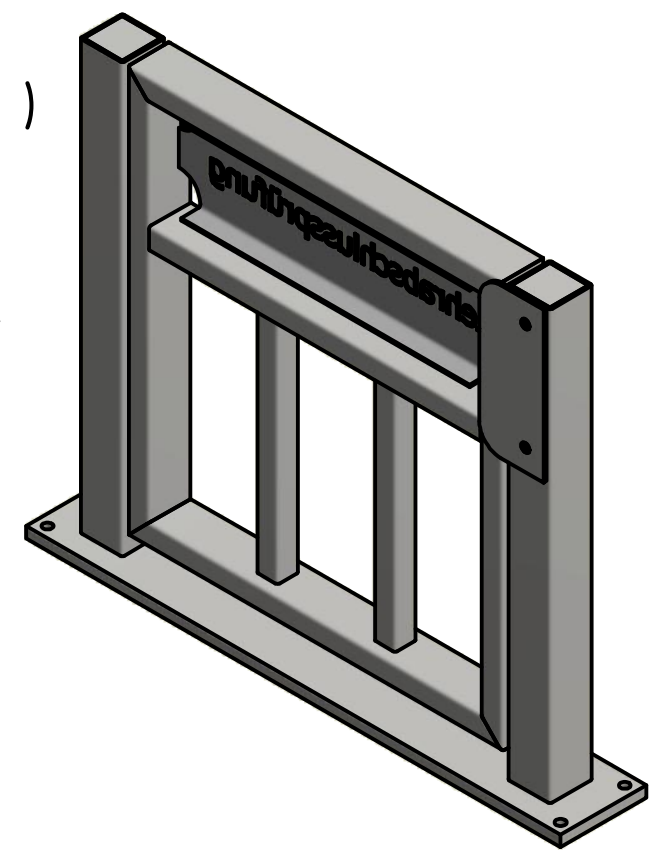
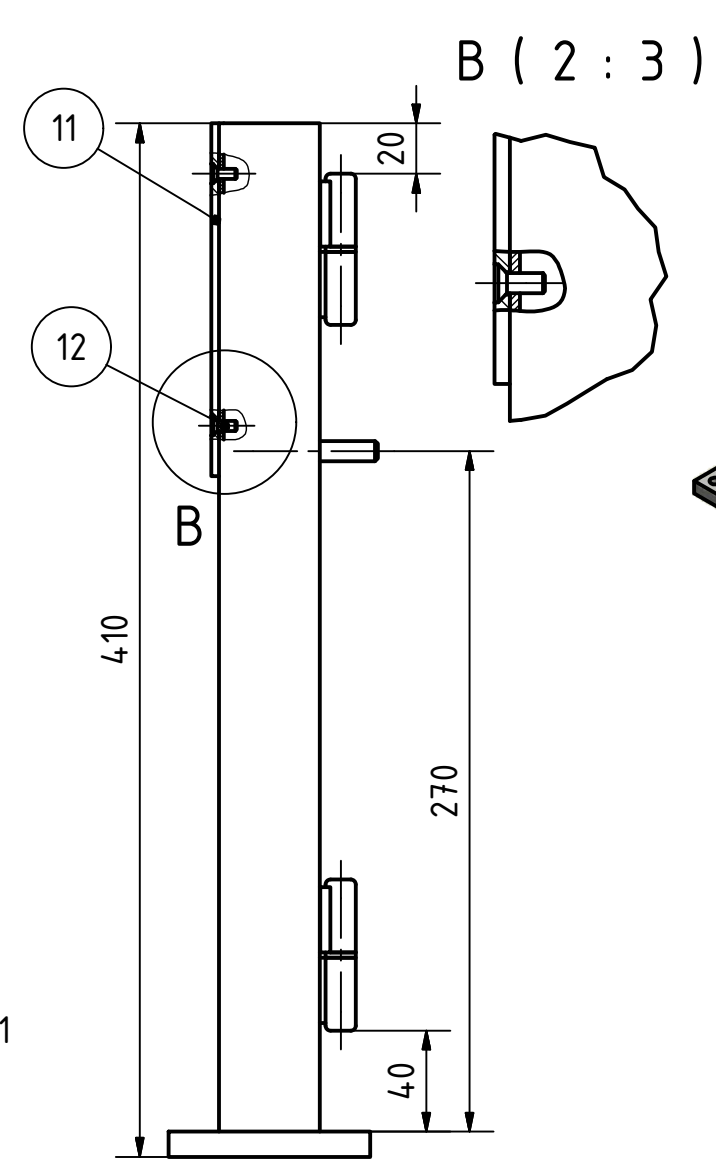
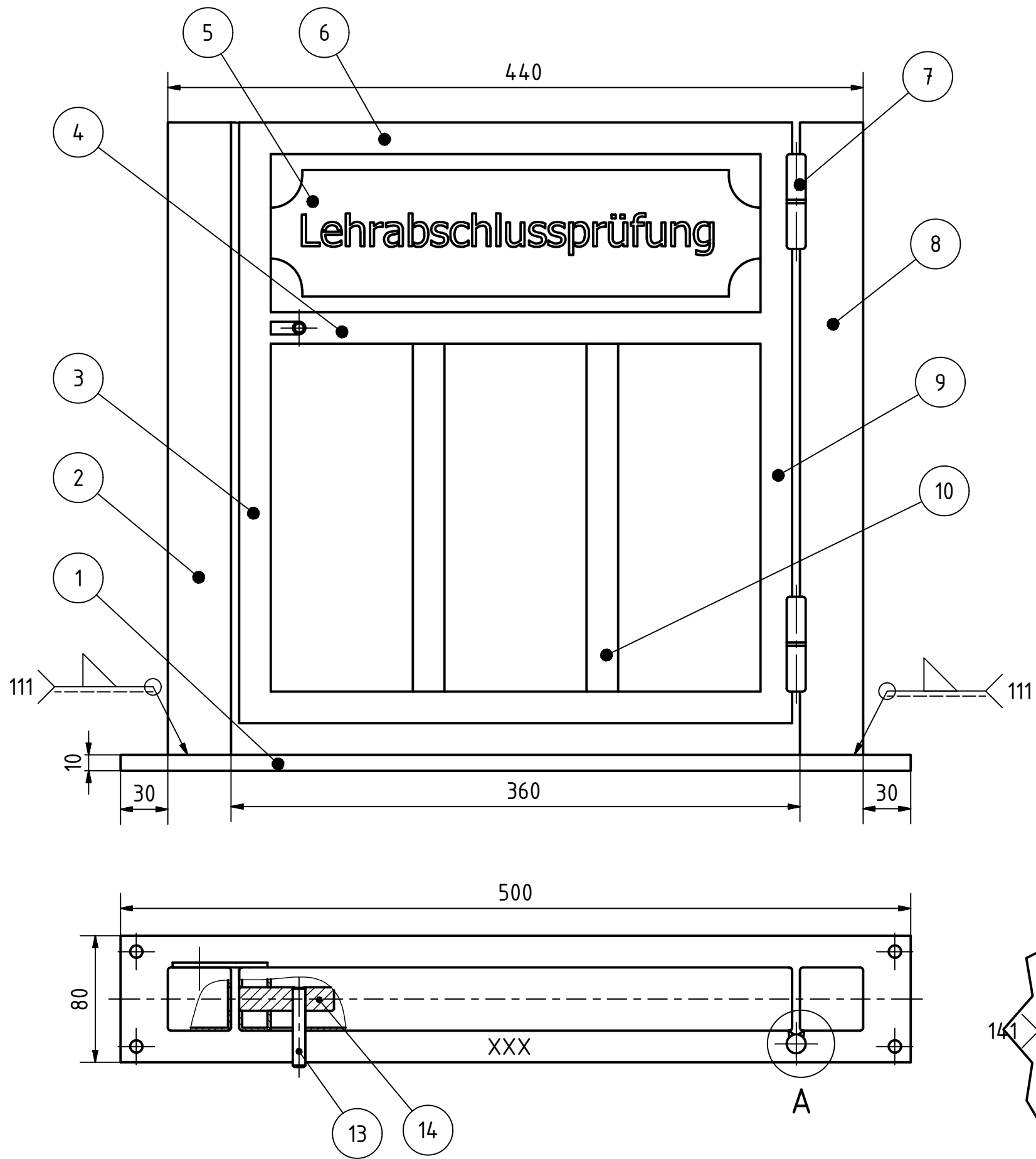
Projekt
Gartentor

Betrieblicher Arbeitsauftrag
Fertigung

Vorgabezeit: 5,5 Stunden

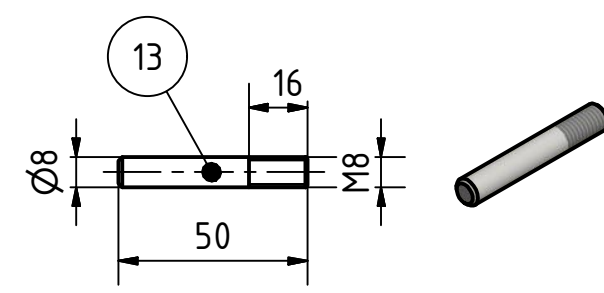
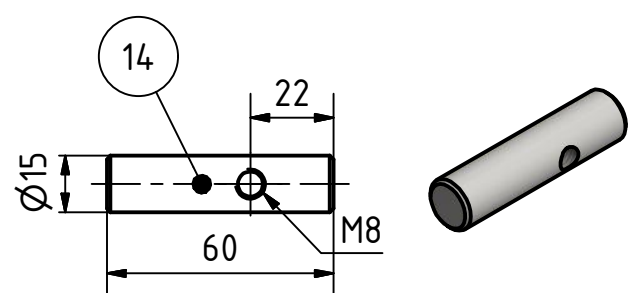
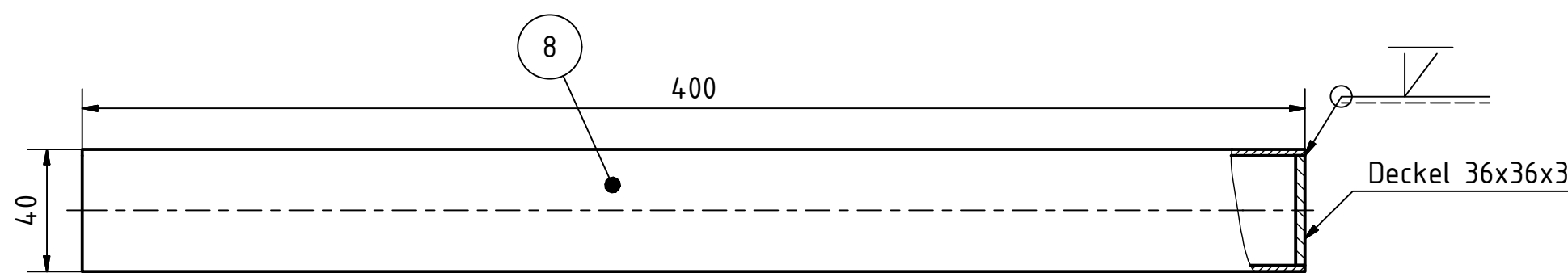
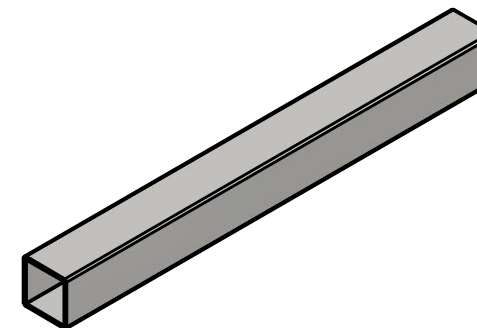
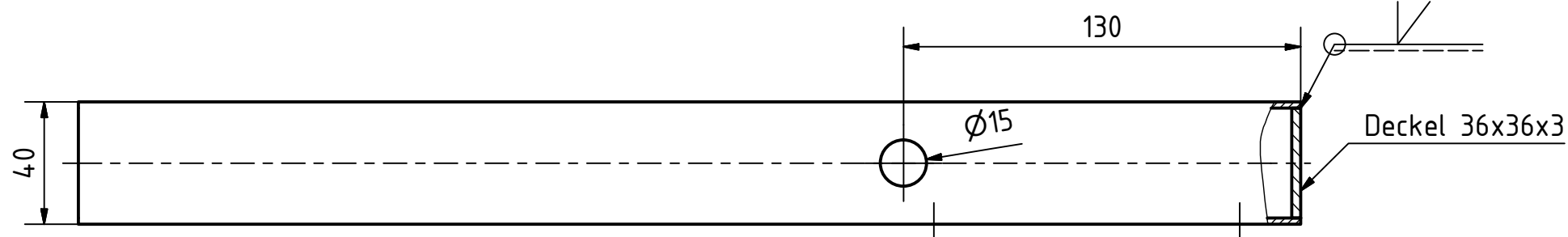
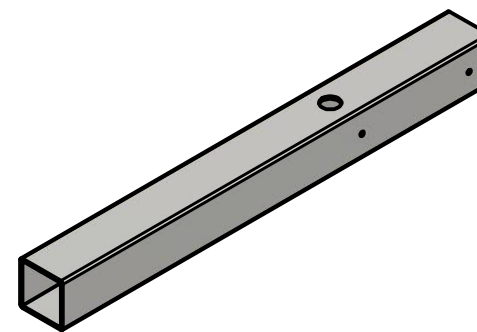
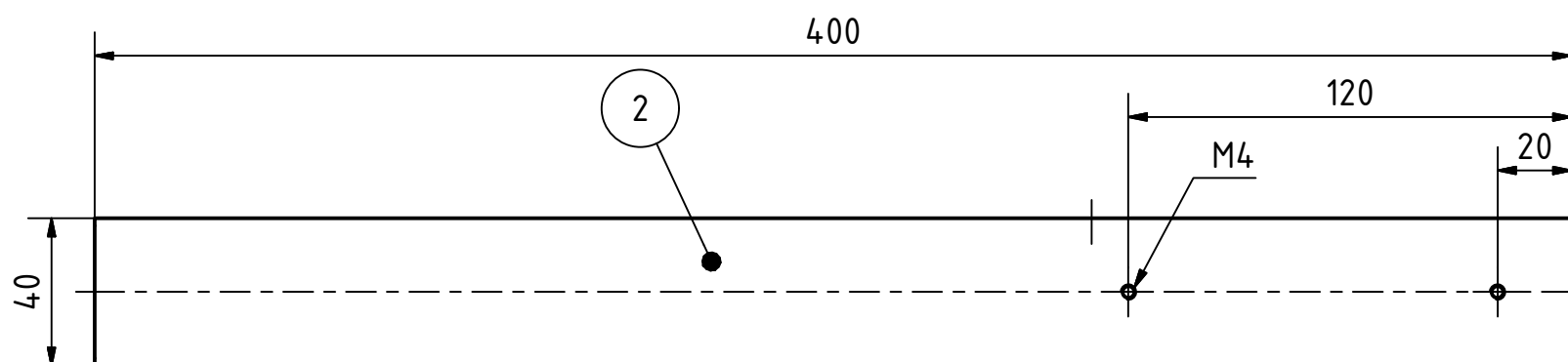
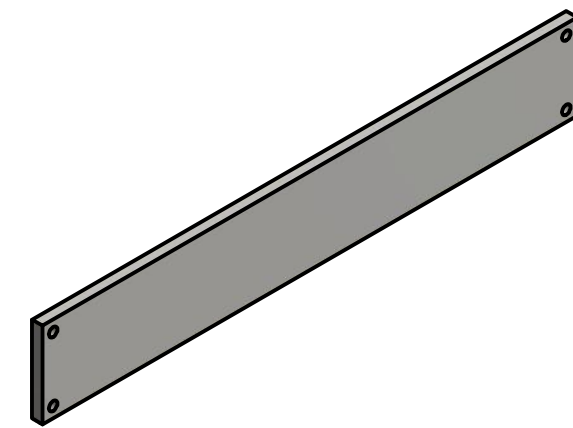
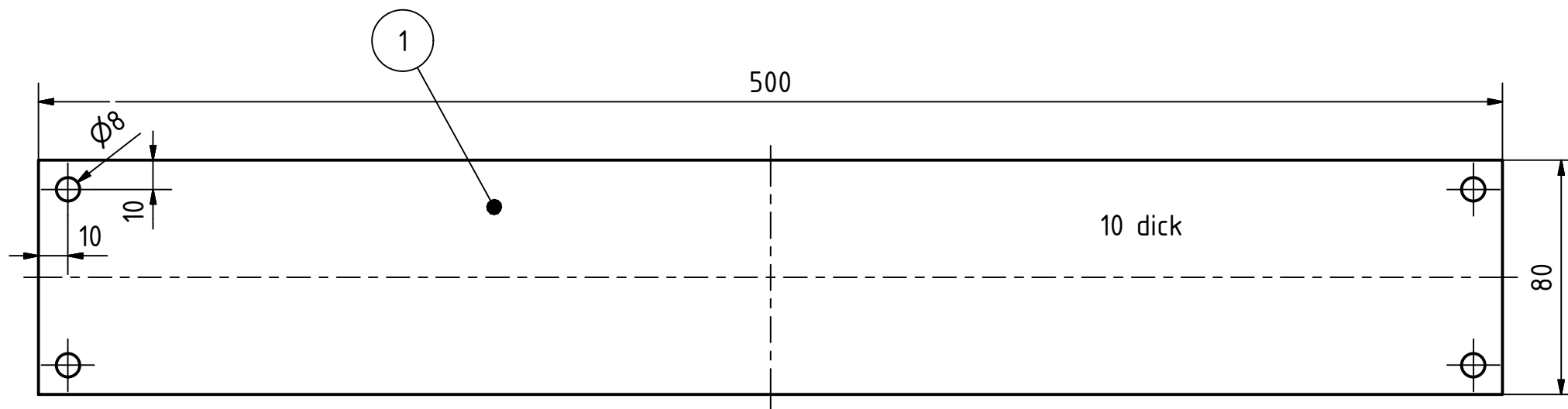
Arbeitshinweise

1. Vor Beginn der Bearbeitung tragen Sie auf der Titelseite dieses Aufgabenheftes Ihre Kennnummer, Ihren Vor- und Zunamen und das Datum ein.
2. Danach prüfen sie, ob die Prüfungsunterlagen vollständig sind. Sie müssen enthalten:
 - 4 Zeichnungen im Format A3
 - 1 Stückliste im Format A4



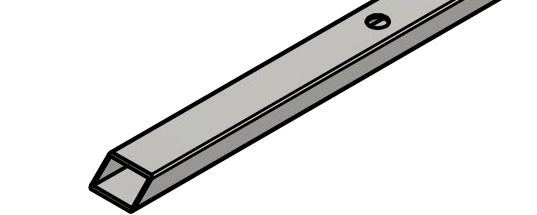
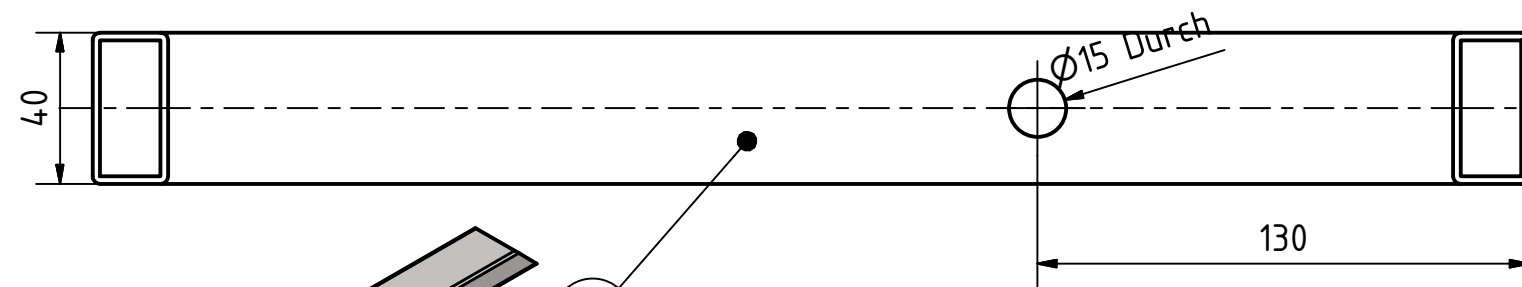
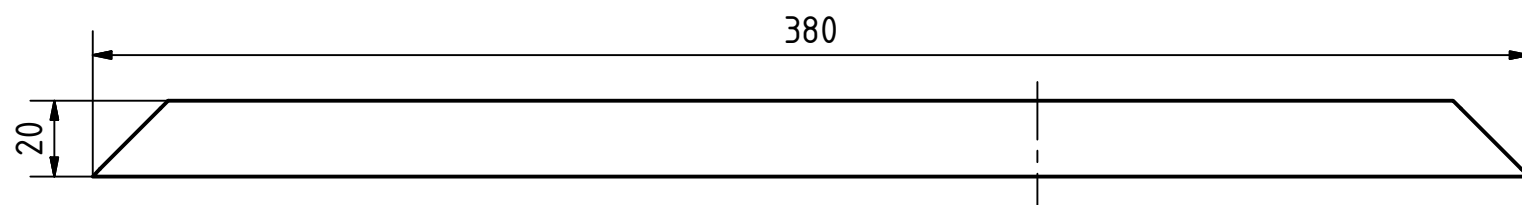
XXX=Kennzeichnung

	Erstellt durch PK	Genehmigt von Prüfungsstelle	Veranstaltung LAP MT H3 und H4	
	Erstelldatum 26.06.2017	Sachnummer F:\01-Metallwerkstätten\Bildungsabteilung\LAP\H3 H4 Metallbau- Blechtechnik und Stahlbautechnik\Gartentor Modell\Konstruktionszeichnungen\Gartentor_Modell.dwg	Titel, Zusatztitel Gartentor Modell	
			Dokumententyp	M
			Zusammenbauzeichnung	Blatt 1:2 1/5

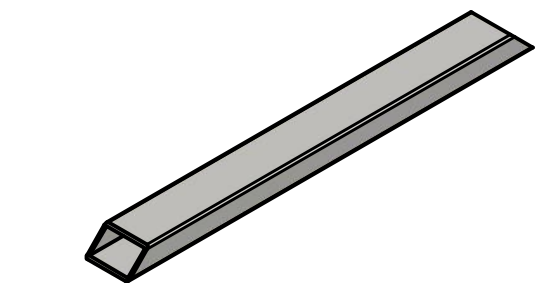
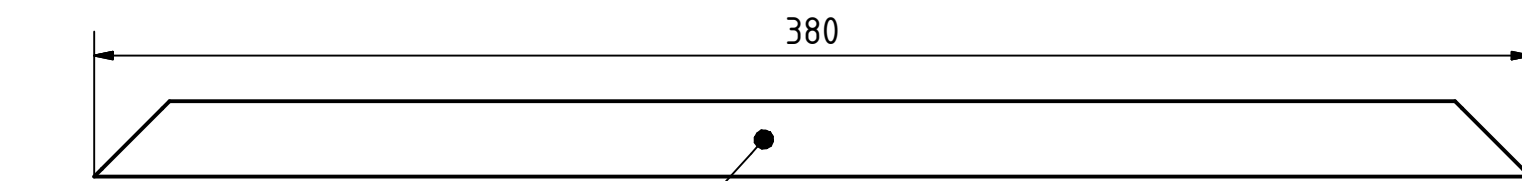


Pos	Stück	Benennung	Werkstoff	Größe	Norm	Bemerkung
1	1	Grundplatte	1.0036	80x10x500		
2	1	Säule links		FR 40x40x2		
8	1	Säule rechts		FR 40x40x2		
13	1	Stift	1.0736	ø 8x50		
14	1	Riegelbolzen	1.0736	ø 15x60		

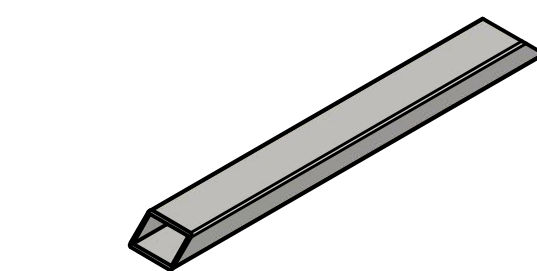
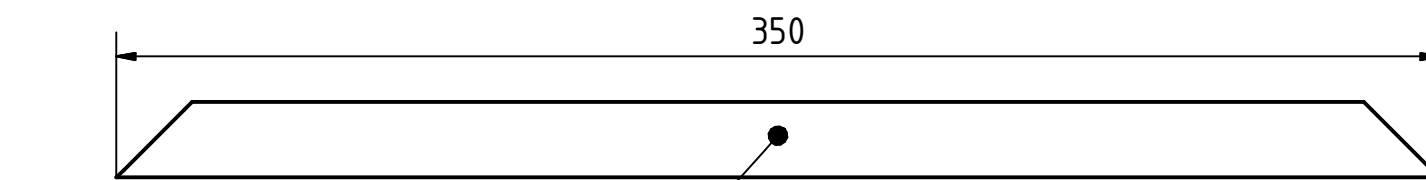
	Erstellt durch	Genehmigt von	Veranstaltung	
	PK	Prüfungsstelle	LAP MT H3 und H4	
Erstelldatum	Sachnummer	Titel, Zusatztitel		
28.06.2017	F:\01-Metallwerkstätten\Bildungsabteilung\LAP\H3 H4 Metallbau- Blechtechnik und Stahlbautechnik\Gartentor Modell\Konstruktionszeichnungen\Grundplatte, Säulen und Verriegelung_1.dwg	Gartentor Modell, Grundplatte, Säulen und Verriegelung		
Dokumentenart			M	Blatt
Fertigungszeichnung			1:2	2/5



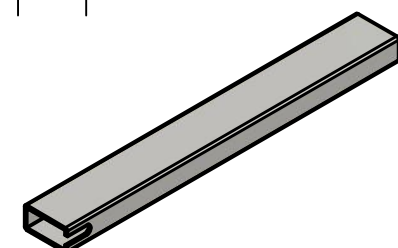
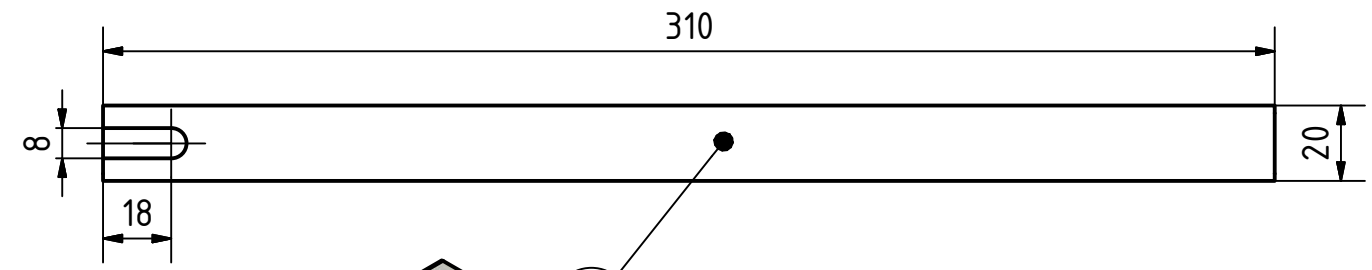
3



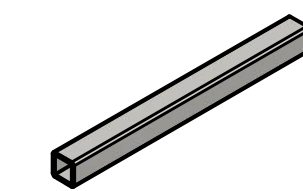
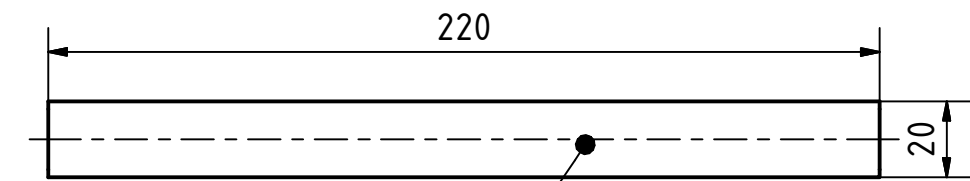
9



6

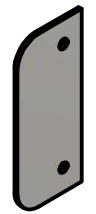
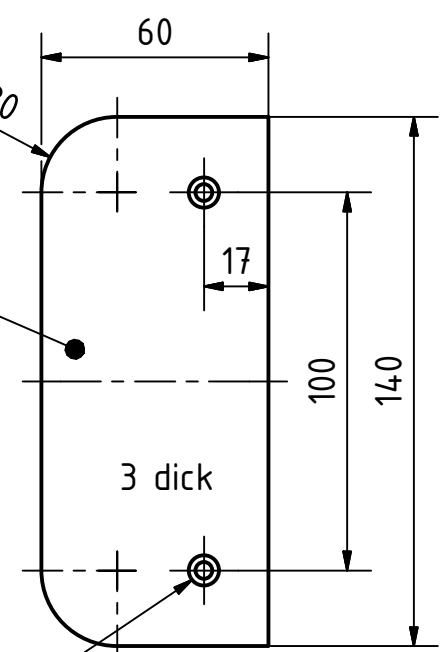


4



10

11

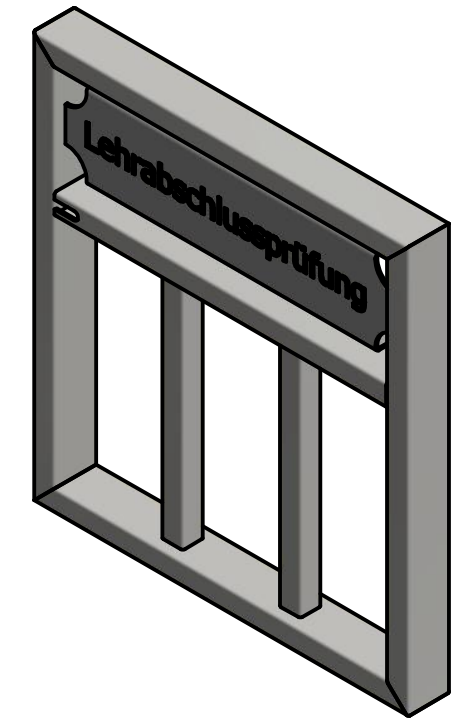
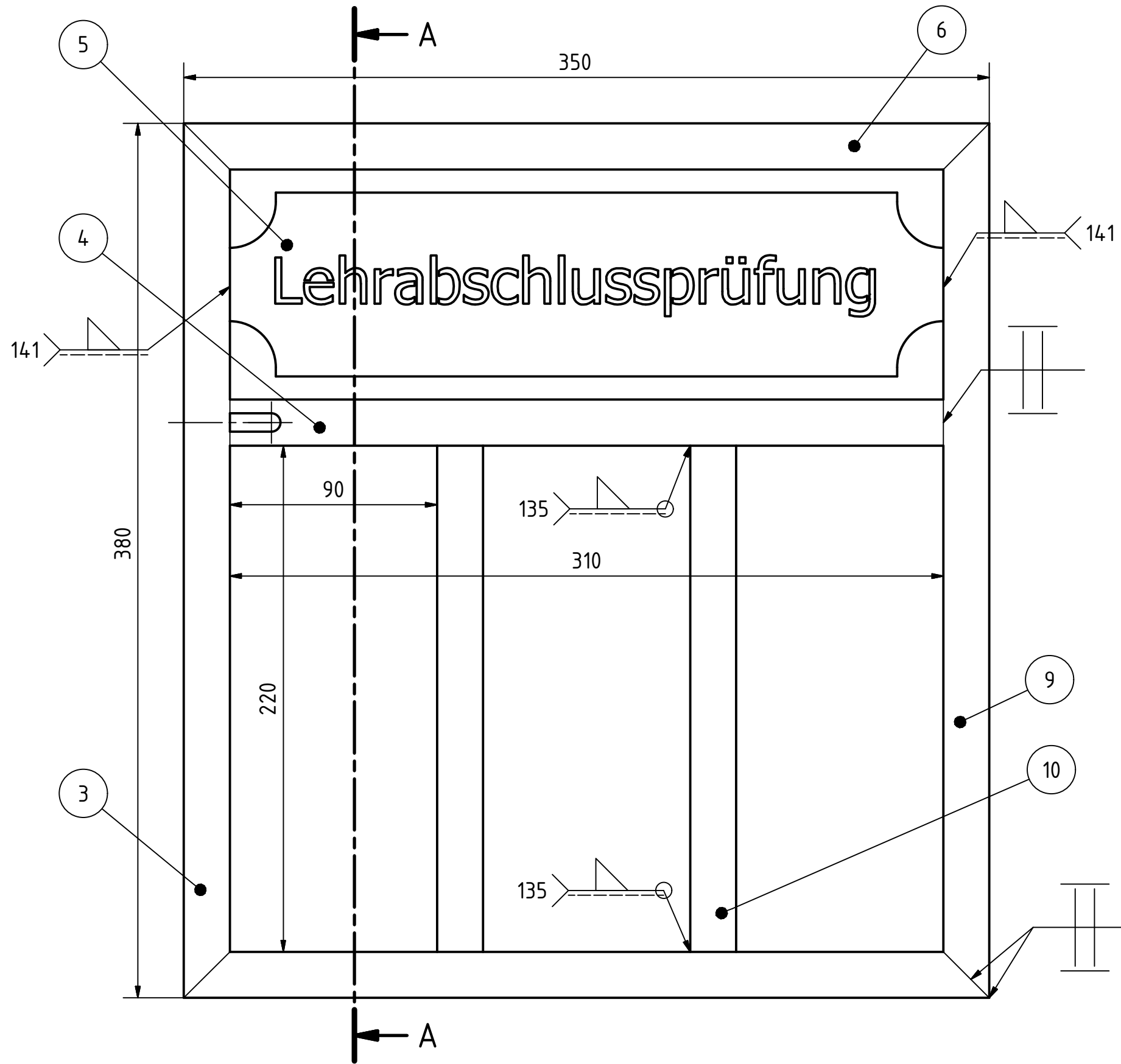
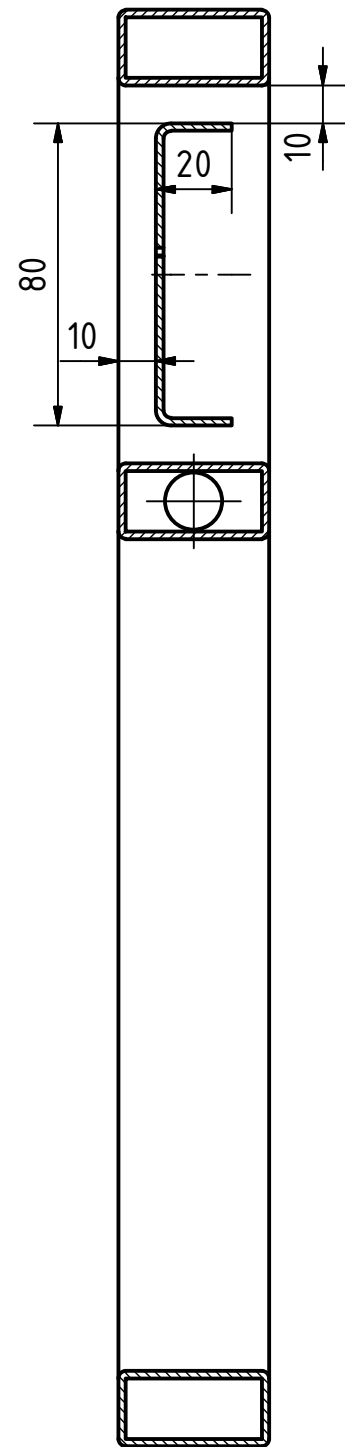



Bohrung für M4 Senkkopfschraube


Pos	Stück	Benennung	Werkstoff	Größe	Norm	Bemerkung
3	1	Rahmenteil links		FR 40x20x2		
4	1	Zwischenholm		FR 40x20x2		
6	2	Rahmenteil waagrecht		FR 40x20x2		
9	1	Rahmenteil rechts		FR 40x20x2		
10	2	Stakete		FR 20x20x2		
11	1	Anschlag		140x60x3		

	Erstellt durch	Genehmigt von	Veranstaltung	
	PK	Prüfungsstelle	LAP MT H3 und H4	
Erstelldatum	Sachnummer	Titel, Zusatztitel		
28.06.2017	F:\01-Metallwerkstätten\Bildungsabteilung\LAP\H3 H4 Metallbau- Blechtechnik und Stahlbautechnik\Gartentor Modell\Konstruktionszeichnungen\Rahmenteile und Anschlag_1.dwg	Gartentor Modell, Rahmenteile und Anschlag		
		Dokumentenart	M	Blatt
		Fertigungszeichnung	1:2	3/5

A-A (1 : 2)



	Erstellt durch PK	Genehmigt von Prüfungsstelle	Veranstaltung LAP MT H3 und H4	
	Erstelldatum 27.06.2017	Sachnummer F:\01-Metallwerkstätten\Bildungsabteilung\LAP\H3 H4 Metallbau- Blechtechnik und Stahlbautechnik\Gartentor Modell\Konstruktionszeichnungen\Rahmen_1.dwg	Titel, Zusatztitel Gartentor Modell, Rahmen	
			Dokumentenart	M
			Fertigungszeichnung	Blatt 1:2 4/5

1	1	Grundplatte	1.0036	80x10x500		
2	1	Säule links		FR 40x40x2		
3	1	Rahmenteil links		FR 40x20x2		
4	1	Zwischenholm	1.0036	FR 40x20x2		
5	1	Füllung	1.0036	310x113x2		Laserteil
6	2	Rahmenteil waagrecht		FR 40x20x2		
7	2	Anschweißband		12x60		
8	1	Säule rechts		FR 40x40x2		
9	1	Rahmenteil rechts		FR 40x20x2		
10	2	Stakete		FR 20x20x2		
11	1	Anschlag	1.0036	140x60x3		
12	2	Senkkopfschraube		M4x12		
13	1	Stift	1.0736	ø8x50		
14	1	Riegelbolzen	1.0736	ø15x60		
Pos	Stück	Benennung	Werkstoff	Größe	Norm	Bemerkung
		Erstellt durch PK	Genehmigt von Prüfungsstelle		Veranstaltung LAP MT H3 und H4	
		Erstelldatum 30.06.2017	Sachnummer F:\01-Metallwerkstätten\Bildungsabteilung\LAP\H3 H4 Metallbau- Blechtechnik und Stahlbautechnik\Gartenfor Modell\Konstruktionszeichnungen\Stückliste_1.dwg		Titel, Zusatztitel Gartenfor Modell	
			Dokumentenart Stückliste			M Blatt 5/5