

INFORMATION ZUR LEHRABSCHLUSSPRÜFUNG RESTAURANTFACHMANN/FRAU

AUFBAU DER LEHRABSCHLUSSPRÜFUNG ANMELDUNG UND PRÜFUNGSZULASSUNG

Theoretische Prüfung

(Entfällt bei positivem Berufsschulabschluss oder Zusatzprüfung)

Servicemanagement und
Warenwirtschaft
(90 - 120 Min.)

Serviertechniken und
Gästebetreuung
(60 - 75 Min.)

Wirtschaftliche Kompetenz
(45 - 60 Min.)

Praktische Prüfung

Prüfarbeit
(2h 40 Min.- 3h 15 Min.)

Fachgespräch
(15 - 20 Min.)

Vorbereitung durch/Vertiefung der Kenntnisse, Vorbereitungskurs WIFI, BFI, KAOS.

Das Anmeldeformular zur Lehrabschlussprüfung erhalten Sie in der Abschlussklasse der Berufsschule!
Prüfungsteilnehmer/Innen am 2. Bildungsweg müssen um ausnahmsweise Zulassung ansuchen und sich zur Lehrabschlussprüfung anmelden!

Sie erhalten mind. **drei Wochen** vor dem Prüfungstermin den Zulassungsbescheid mit der Rechnung (Prüfungsgebühren).

PRÜFUNGSgebÜHREN (Stand 01/2021)

Gebühr für Zulassungsbescheid (nur 2.Bildungsweg)	Euro	35.00
Prüfungsgebühr Lehrabschlussprüfung	Euro	110.00
Zusatzprüfung/verwandter Lehrberuf	Euro	55.00

Achtung! Bei unentschuldigtem Fernbleiben von der Prüfung oder kurzfristigem Rücktritt ist die Prüfungstaxe trotzdem zu bezahlen!

AUSKÜNFTE UND INFORMATION IM INTERNET

Bei Fragen zur Lehrabschlussprüfung Restaurantfachmann/frau wenden Sie sich bitte an Ihren Ansprechpartner im Prüfungsservice der Wirtschaftskammer Tirol.

Andreas Huber: Tel: 0590905 - 7310
Katja Leismüller: Tel: 0590905 - 7320
Martina Sentobe: Tel: 0590905 - 7309

Mail: andreas.huber@wktirol.at
Mail: katja.leismueller@wktirol.at
Mail: martina.sentobe@wktirol.at

Das Prüfungsservice im Internet: www.tirol-pruefung.at

(Anmeldeformular, Formulare, Vorbereitungsmöglichkeiten...)

Prüfungsordnung:

https://www.ris.bka.gv.at/Dokumente/BgblAuth/BGBLA_2019_II_139/BGBLA_2019_II_139.pdfsig

PRÜFUNGSABLAUF LEHRABSCHLUSSPRÜFUNG RESTAURANTFACHMANN/FRAU

Theorie	Theoretische Prüfung
	Mitzunehmen ist: Lichtbildausweis, Schreibzeug, Taschenrechner.
Praktische Prüfung	Praktische Prüfung Prüfarbeit
	Mitzunehmen ist: Lichtbildausweis, Berufsschulzeugnis der 3. Klasse,
	Praktische Prüfung Fachgespräch
	Mitzubringen ist: Lichtbildausweis
	Bekanntgabe der Prüfungsergebnisse und Zeugnisübergabe.

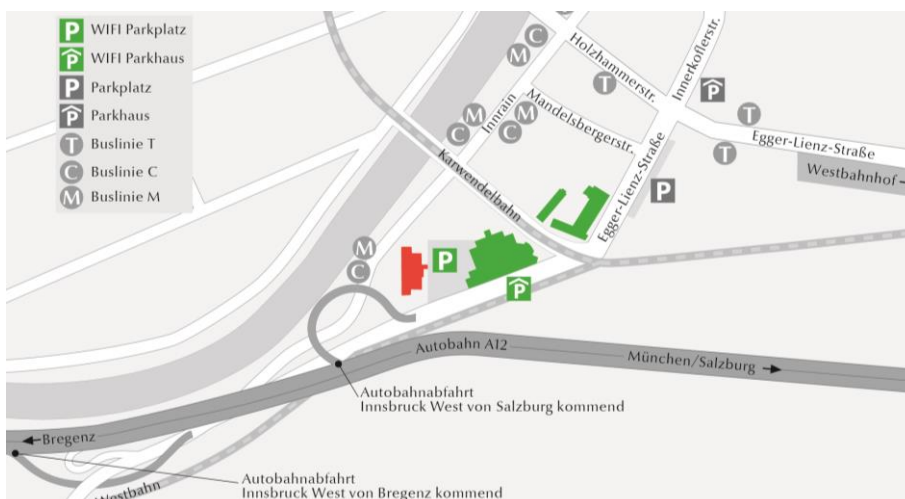
Wenn etwas passiert...

Wenn ein (Feuer-)Alarm ertönt, verlassen Sie umgehend das Gebäude. Auf dem Flucht- und Rettungswegplan finden Sie Informationen zu Fluchtwegen, Sammelplätzen Standorten.

Verständigen Sie bei einem Unfall, Brand oder anderen Krisenfall bitte sofort Ihren Trainer, oder die Prüfungsaufsicht.

Verwenden Sie Erste-Hilfe-Koffer, Feuerlöscher und andere Sicherheitseinrichtungen ausschließlich im Notfall. Um eine gute Lesbarkeit der WIFI-Informationen zu gewährleisten, wird für Berufe, Zielgruppen und Personen eine geschlechtsneutrale Form gewählt.

Anfahrt und Parkmöglichkeit im WIFI Innsbruck



ANFAHRTSPLAN WIFI INNSBRUCK

Adresse:
 Egger-Lienz-Straße 116
 6020 Innsbruck

Wir wünschen Ihnen alles Gute für Ihre Prüfung

FLUCHT- und RETTUNGSWEGPLAN

IM BRANDFALL

1. ALARMIEREN

122

**Druckknopf-
melder
betätigen**



2. RETTEN

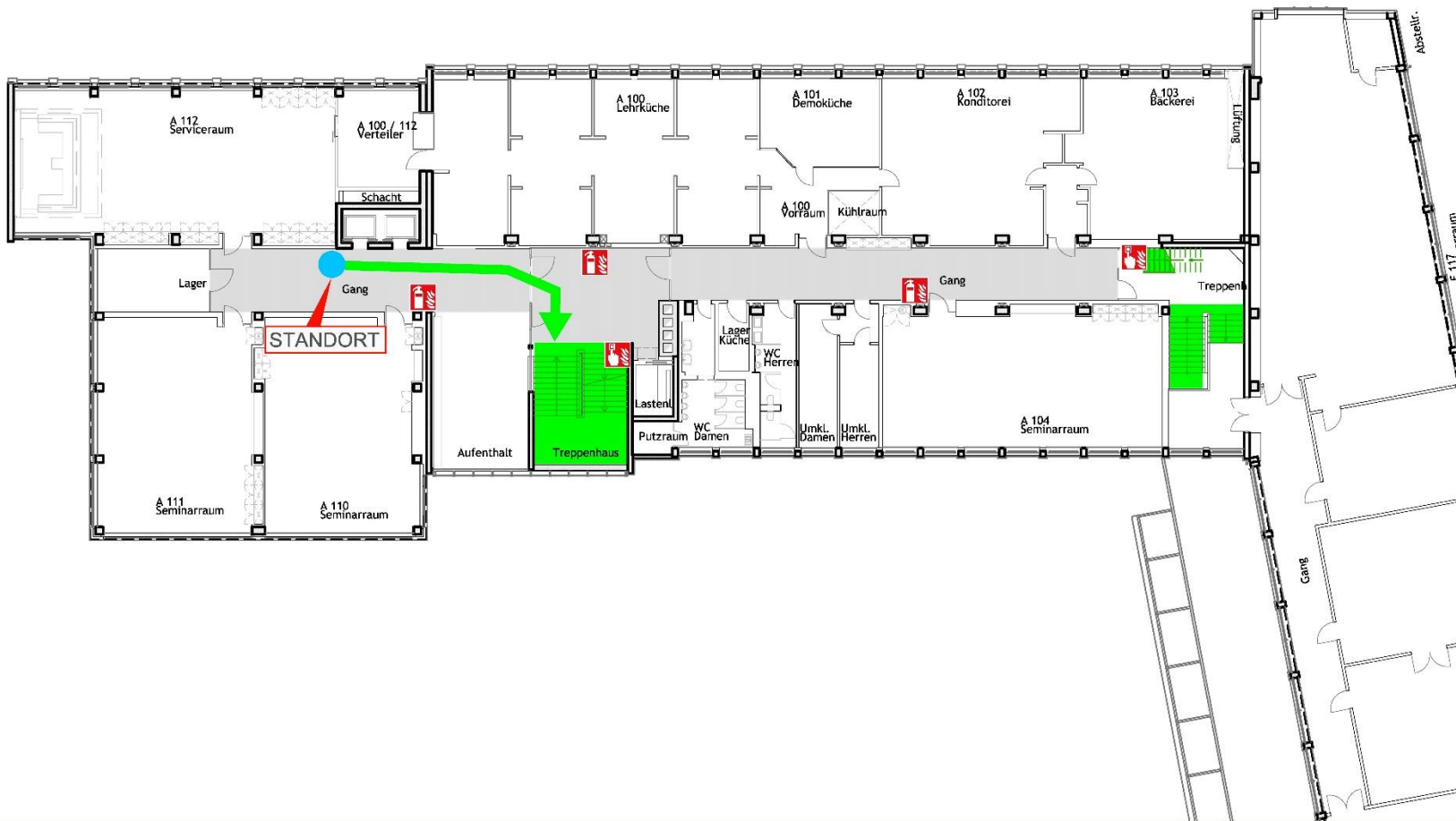


Benutzen Sie die gekennzeichneten
Fluchtwege für Ihren Weg ins Freie!
Benutzen Sie keinen Aufzug- Lebensgefahr!
Begeben Sie sich sofort zum Sammelplatz!

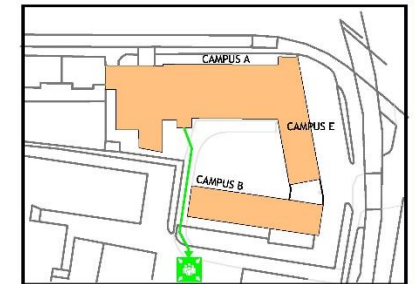
3. LÖSCHEN



Feuerlöscher Wandhydrant
Unternehmen Sie nach
Möglichkeit einen
Löschversuch!



Übersicht - Sammelplatz



-  Ihr Standort
-  Fluchtweg
-  Druckknopfmelder
-  Feuerlöscher
-  Sammelplatz

1.Obergeschoß

Planstand: 09/2017

Verfasser: Brandschutz Thaler GmbH