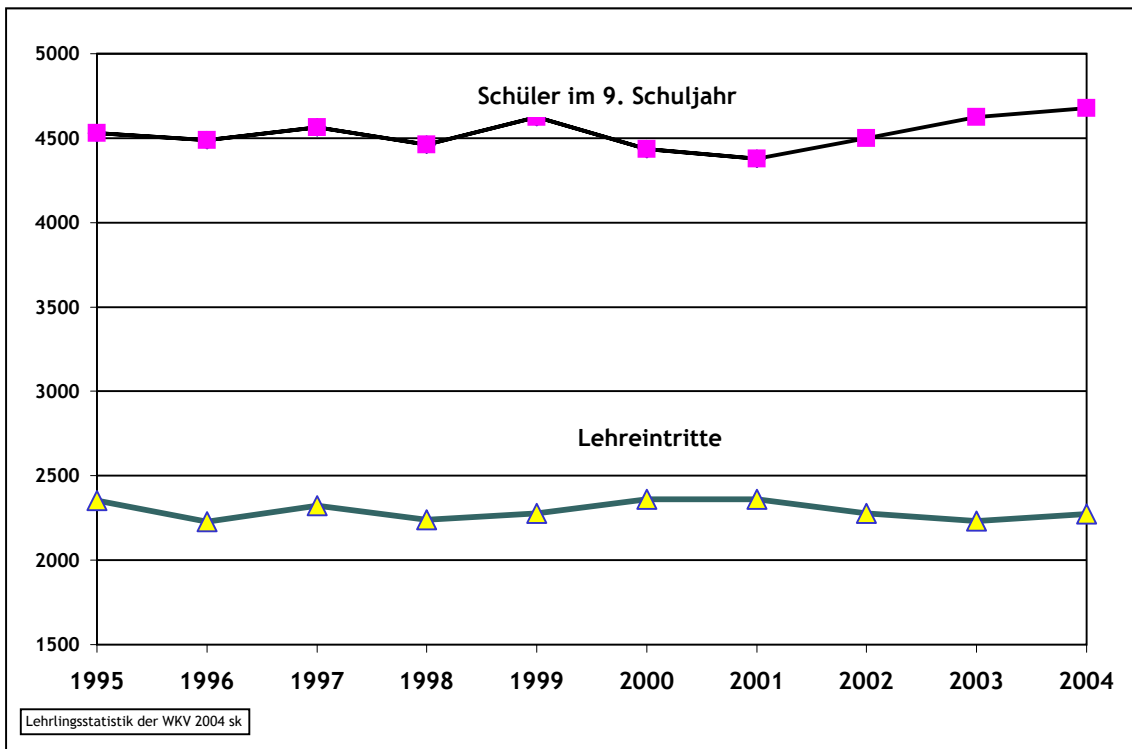


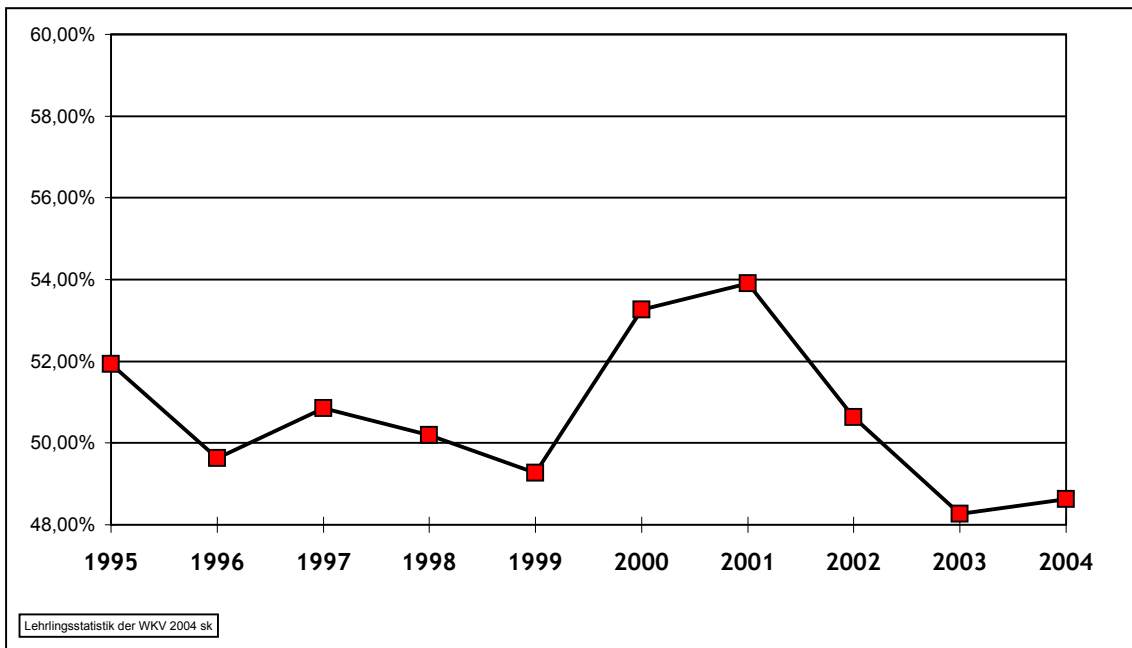
### G3: Schüler im 9. Schuljahr und Lehreintritte



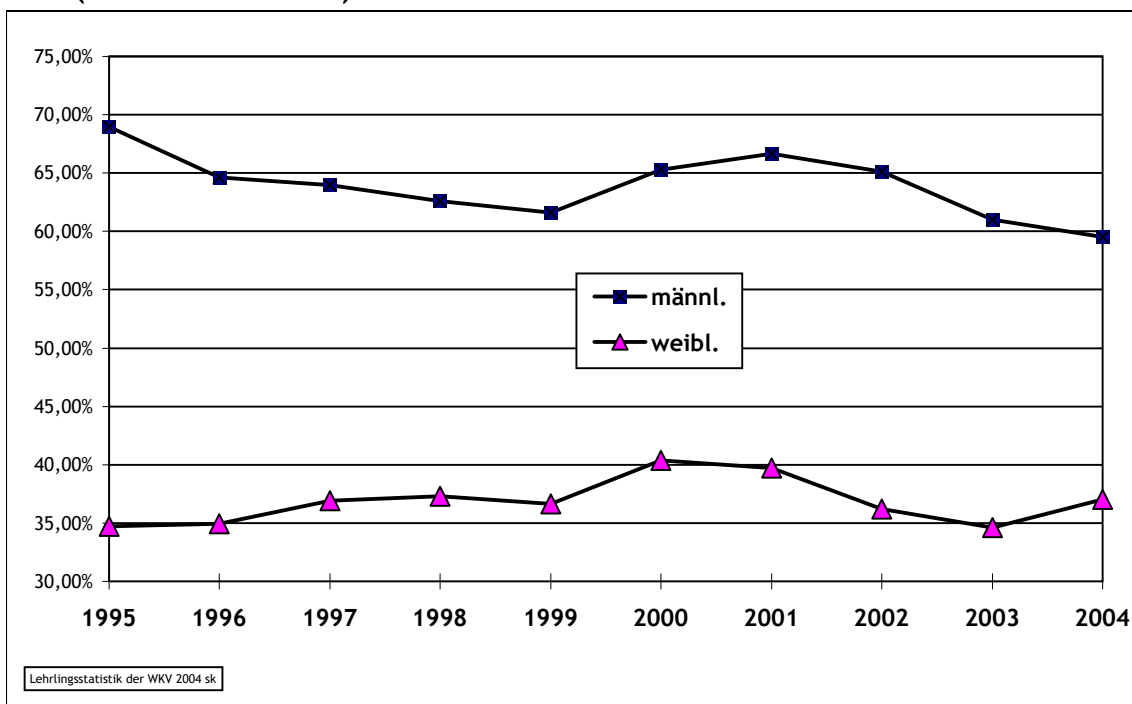
Schüler im 9. Schuljahr *)				Lehreintritte					
Jahr	m	w	Ges.	m	in %	w	in %	Ges.	in %
1995	2275	2254	4529	1569	68,97%	783	34,74%	2352	51,93%
1996	2220	2269	4489	1435	64,64%	793	34,95%	2228	49,63%
1997	2353	2212	4565	1505	63,96%	816	36,89%	2321	50,84%
1998	2274	2187	4461	1423	62,58%	816	37,31%	2239	50,19%
1999	2338	2288	4626	1441	61,63%	838	36,63%	2279	49,27%
2000	2293	2142	4435	1497	65,29%	865	40,38%	2362	53,26%
2001	2302	2076	4378	1535	66,68%	825	39,74%	2360	53,91%
2002	2249	2250	4499	1464	65,10%	814	36,18%	2278	50,63%
2003	2397	2229	4626	1462	60,99%	771	34,59%	2233	48,27%
2004	2415	2263	4678	1437	59,50%	838	37,03%	2275	48,63%

\*) Quelle: Amt der Vbgl. Landesregierung

**G4: Anteil der Lehreintritte (1995 - 2004) bei Schülern im 9. Schuljahr, %**



**G5: Anteil der Lehreintritte bei den Schülern im 9. Schuljahr (1995 - 2004) (nach Geschlecht)**



- Der Anteil der Jugendlichen im 9. Schuljahr, die sich für eine Lehrlingsausbildung entschieden haben, liegt im Jahr 2004 bei 48,6 %. Im Vergleich zum Vorjahr (48,3 %) bedeutet dies wieder einen Anstieg.