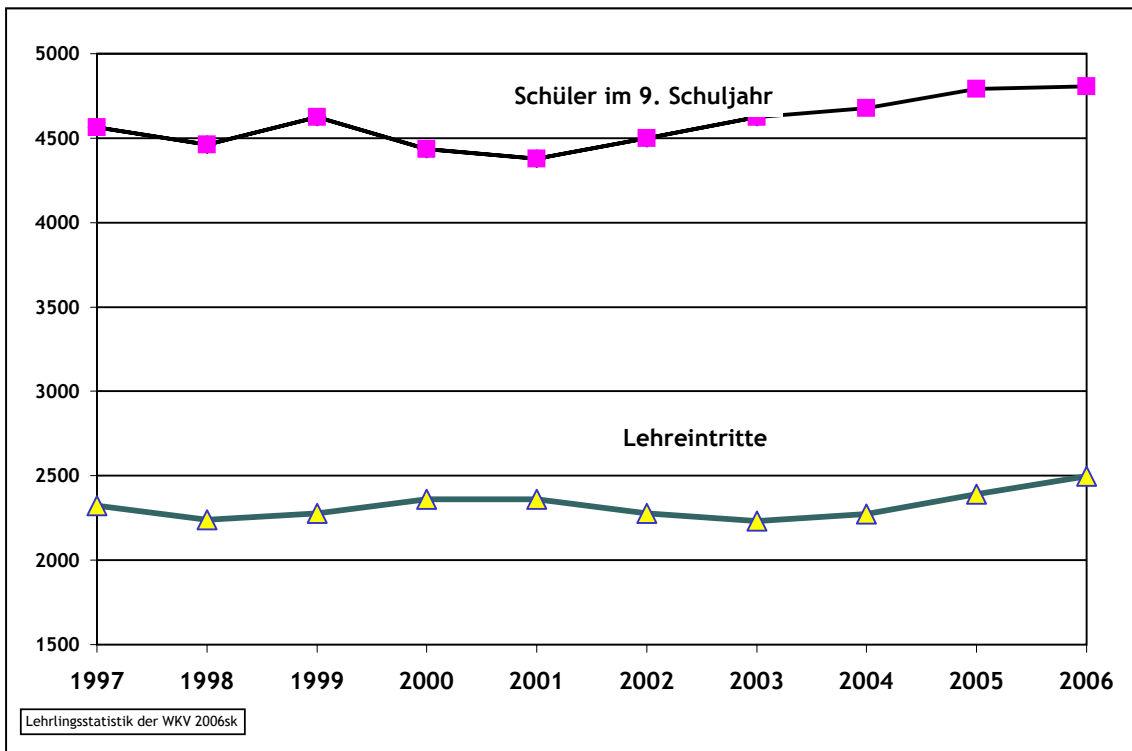


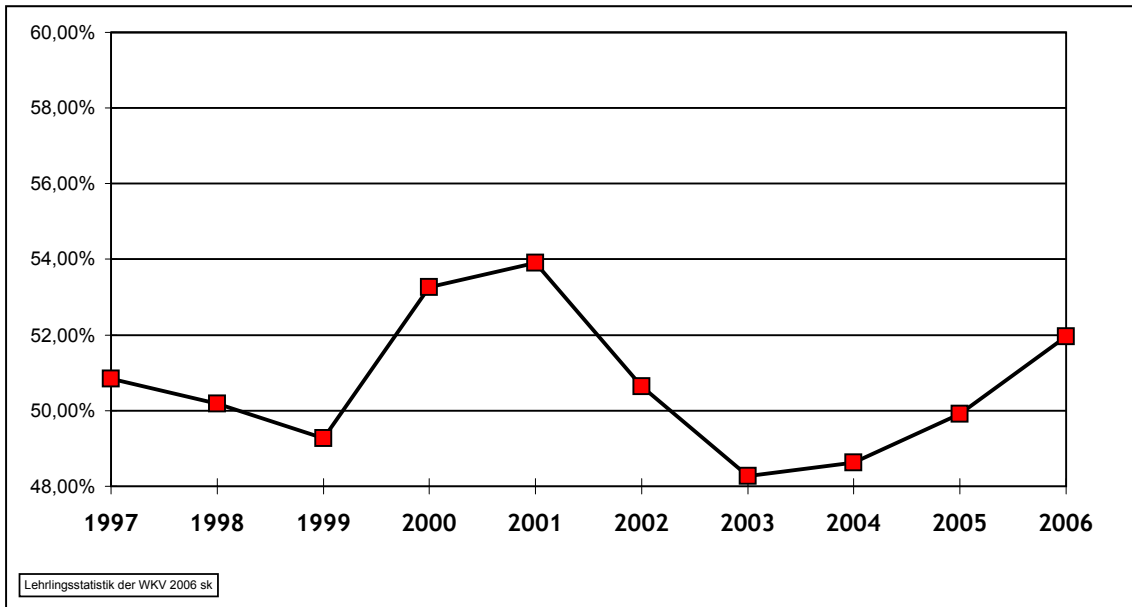
G3: Schüler im 9. Schuljahr und Lehreintritte



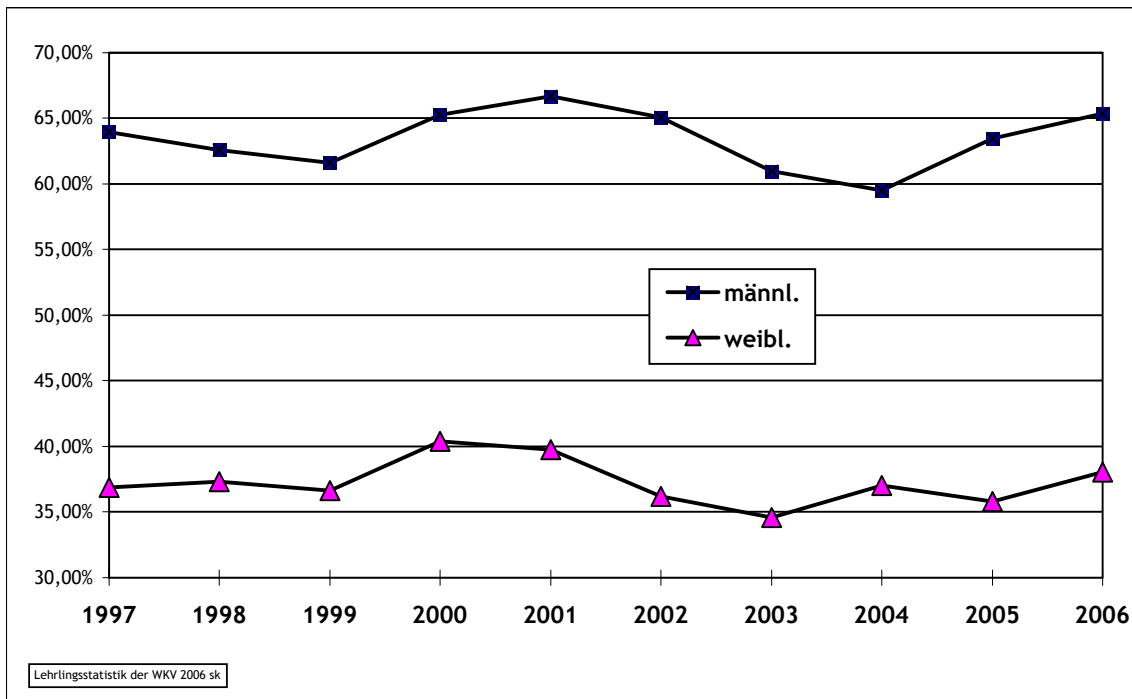
Schüler im 9. Schuljahr *)				Lehereintritte					
Jahr	m	w	Ges.	m	in %	w	in %	Ges.	in %
1997	2353	2212	4565	1505	63,96%	816	36,89%	2321	50,84%
1998	2274	2187	4461	1423	62,58%	816	37,31%	2239	50,19%
1999	2338	2288	4626	1441	61,63%	838	36,63%	2279	49,27%
2000	2293	2142	4435	1497	65,29%	865	40,38%	2362	53,26%
2001	2302	2076	4378	1535	66,68%	825	39,74%	2360	53,91%
2002	2249	2250	4499	1464	65,10%	814	36,18%	2278	50,63%
2003	2397	2229	4626	1462	60,99%	771	34,59%	2233	48,27%
2004	2415	2263	4678	1437	59,50%	838	37,03%	2275	48,63%
2005	2444	2348	4792	1551	63,46%	841	35,82%	2392	49,92%
2006	2450	2355	4805	1601	65,35%	896	38,05%	2497	51,97%

*) Quelle: Amt der Vbgl. Landesregierung

G4: Anteil der Lehreintritte (1997 - 2006) bei Schülern im 9. Schuljahr (gesamt)



G5: Anteil der Lehreintritte (1997 - 2006) bei den Schülern im 9. Schuljahr (nach Geschlecht)



- ➔ Der Anteil der Jugendlichen im 9. Schuljahr, die sich für eine Lehrlingsausbildung entschieden haben, liegt im Jahr 2006 bei 52 %. Im Vergleich zum Vorjahr (50 %) bedeutet dies wieder einen Anstieg.