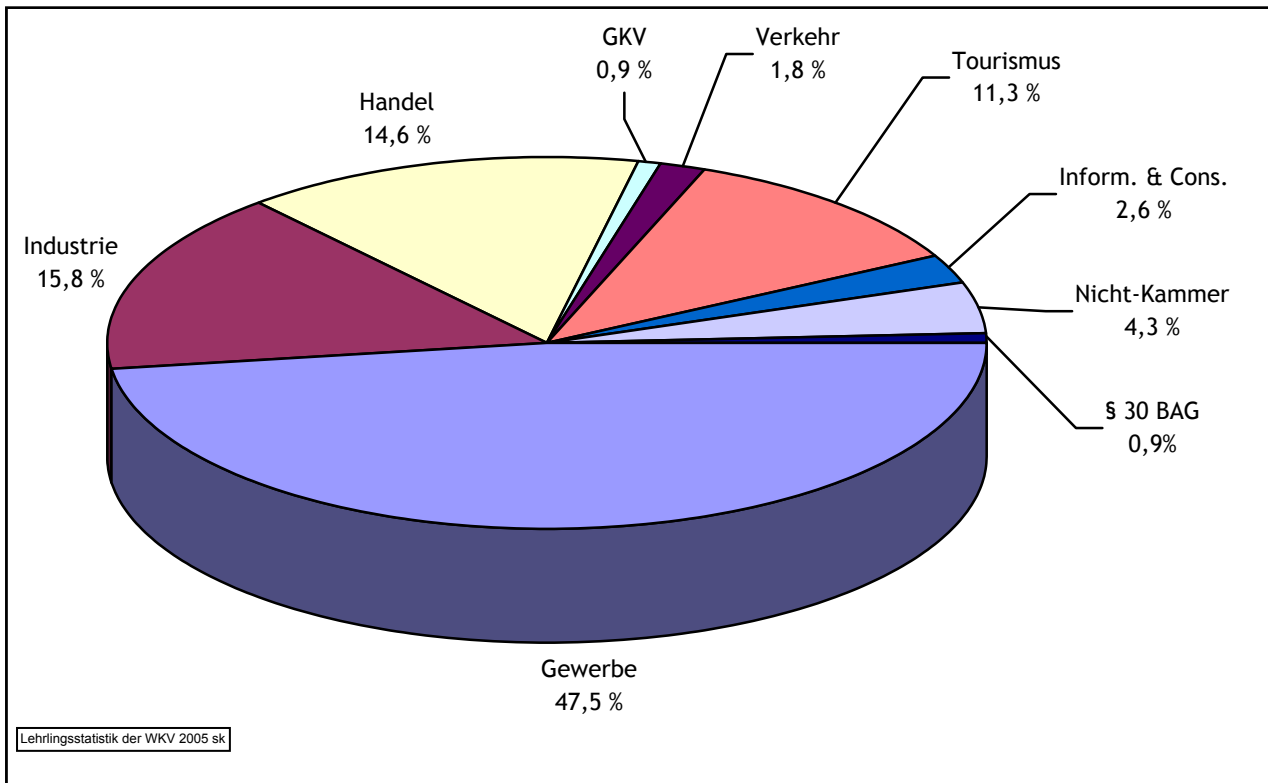
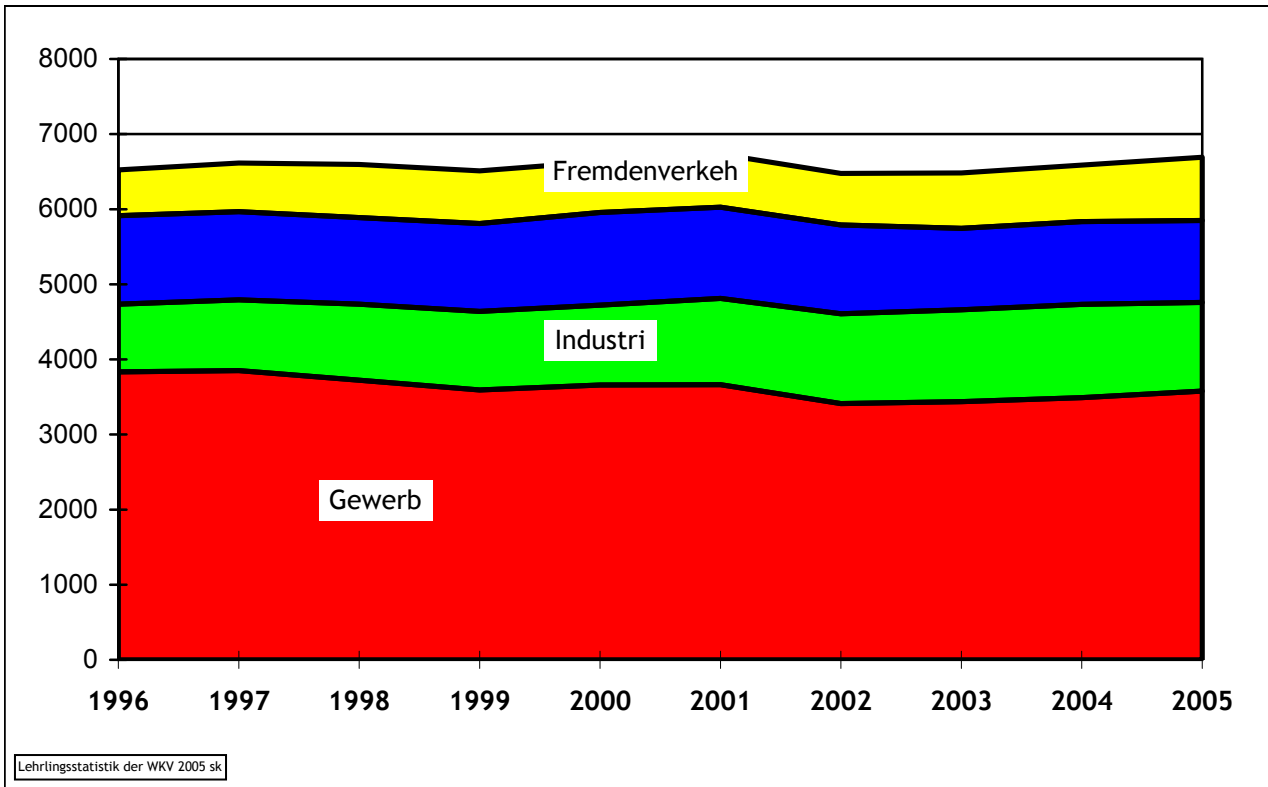


G 7: Lehrlinge nach Sparten: Stand 31.12.2005

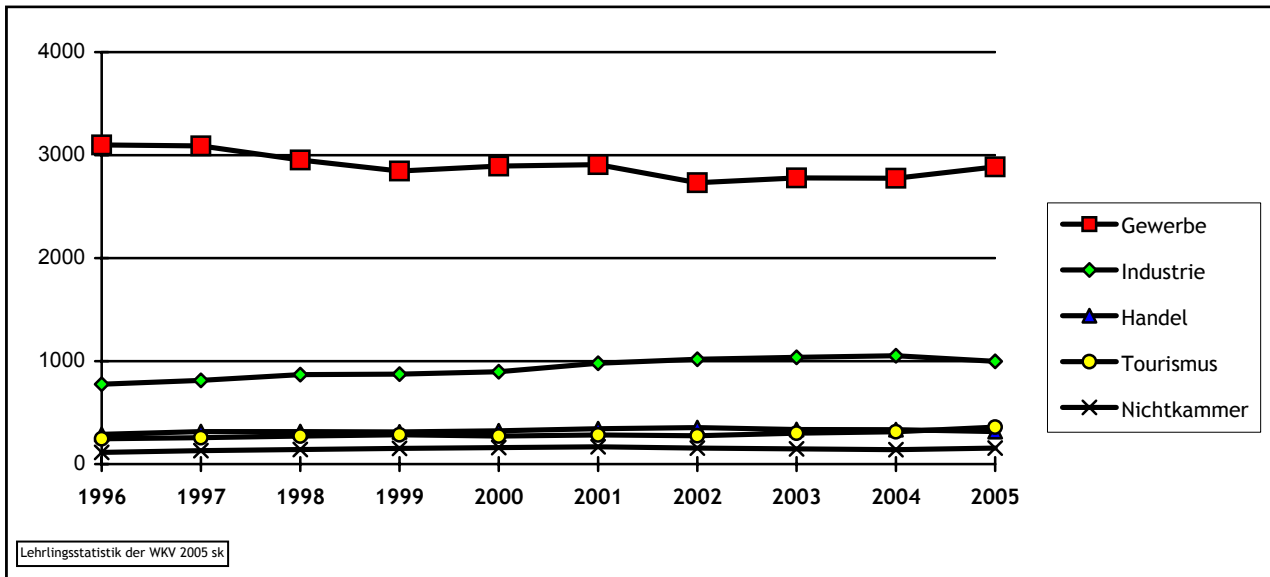


G 8: Lehrlinge nach Sparten (1996 - 2005)

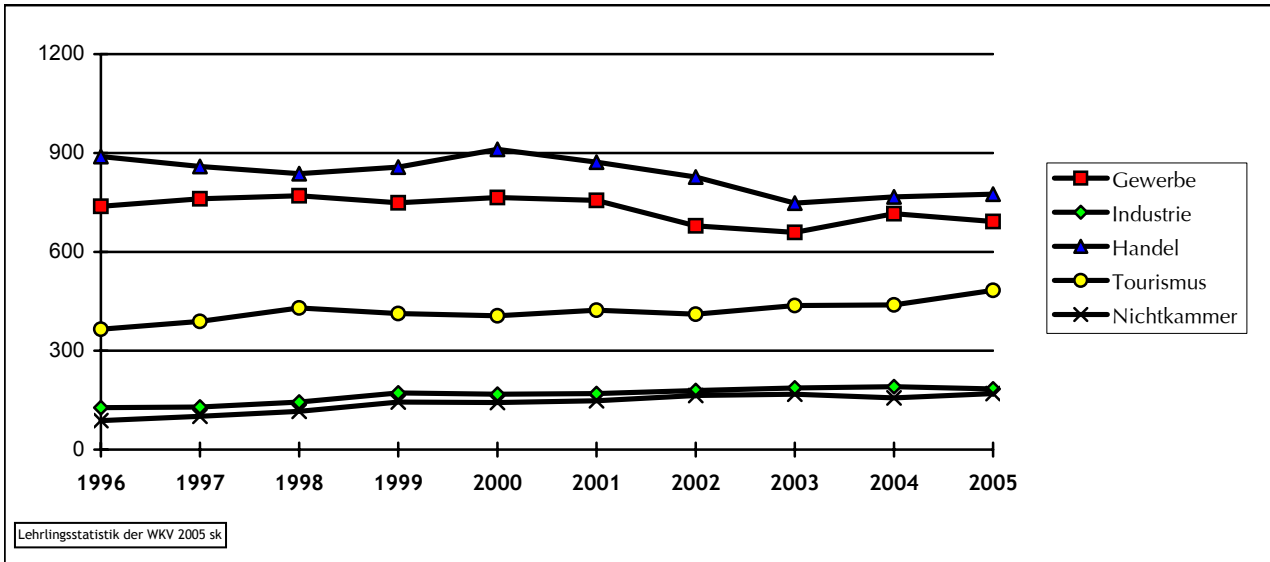


- ➔ Mit 3578 Lehrlingen ist die Sparte Gewerbe und Handwerk nach wie vor der wichtigste Lehrlingsausbilder (47,8 %).

G 9: Männliche Lehrlinge nach Sparten (1996 - 2005)



G 10: Weibliche Lehrlinge nach Sparten (1996 - 2005)



Jahr	Gewerbe u. Handw.			Industrie			Handel			GKV			Verkehr			Tourismus			Information u. Consulting			Nichtkammermitgl.			§ 30 BAG		
	m	w	Ges.	m	w	Ges.	m	w	Ges.	m	w	Ges.	m	w	Ges.	m	w	Ges.	m	w	Ges.	m	w	Ges.	m	w	Ges.
1996	3098	738	3834	775	127	902	289	889	1178	17	18	35	84	25	109	245	365	610				114	88	202			
1997	3090	761	3851	813	129	942	316	859	1175	18	14	32	79	26	105	257	389	646				130	101	231			
1998	2953	770	3723	868	144	1012	315	837	1153	15	19	34	74	28	102	272	430	708				141	116	257			
1999	2845	749	3594	873	172	1045	312	857	1171	16	22	38	81	37	118	285	413	700				153	144	297			
2000	2893	765	3658	896	168	1064	323	911	1234	18	28	46	89	34	123	272	406	678				160	143	303			
2001	2907	756	3663	979	170	1149	343	872	1215	28	30	58	98	28	126	283	423	706				168	148	316			
2002	2732	679	3411	1018	179	1197	355	827	1182	31	37	68	99	28	127	275	411	686	148	77	225	155	164	319			
2003	2778	659	3437	1037	187	1224	336	748	1084	28	35	63	99	27	126	300	437	737	145	84	229	148	168	316			
2004	2775	716	3491	1052	191	1243	334	767	1101	25	37	62	111	27	138	314	439	753	119	86	205	140	157	297			
2005	2886	692	3578	997	184	1181	315	775	1090	20	48	68	106	29	135	359	483	842	111	82	193	155	170	325	58	10	68

Differenz 2004/2005:

abs.	111	-24	87	-55	-7	-62	-19	8	-11	-5	11	6	-5	2	-3	45	44	89	-8	-4	-12	15	13	28	58	10	68
%	4,0	-3,4	2,5	-5,2	-3,7	-5,0	-5,7	1,0	-1,0	-20,0	29,7	9,7	-4,5	7,4	-2,2	14,3	10,0	11,8	-6,7	-4,7	-5,9	10,7	8,3	9,4	100	100	100