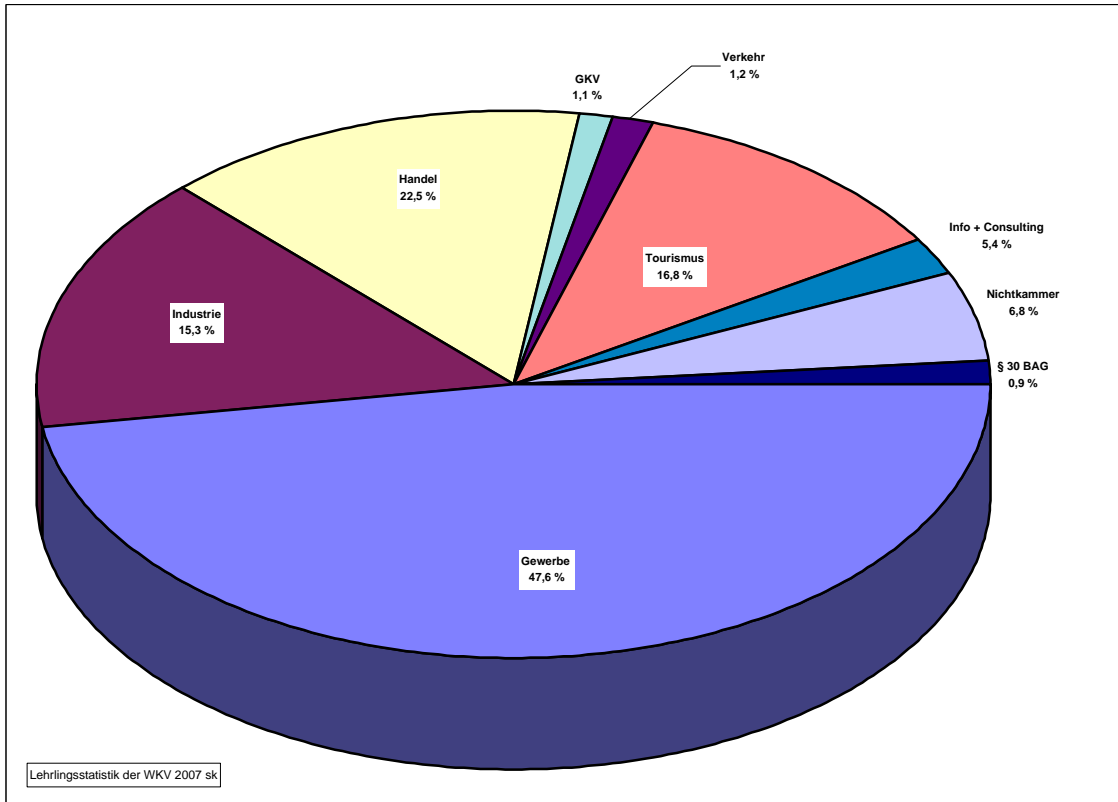
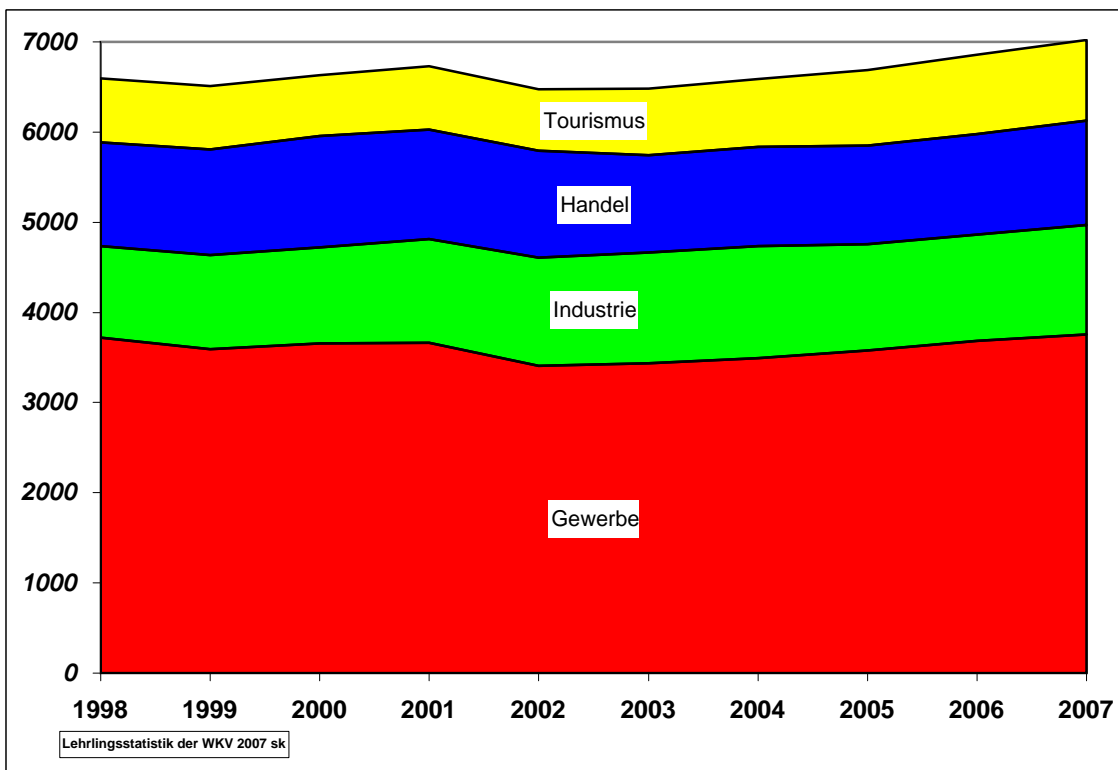


## G 7: Lehrlinge nach Sparten: Stand 31.12.2007

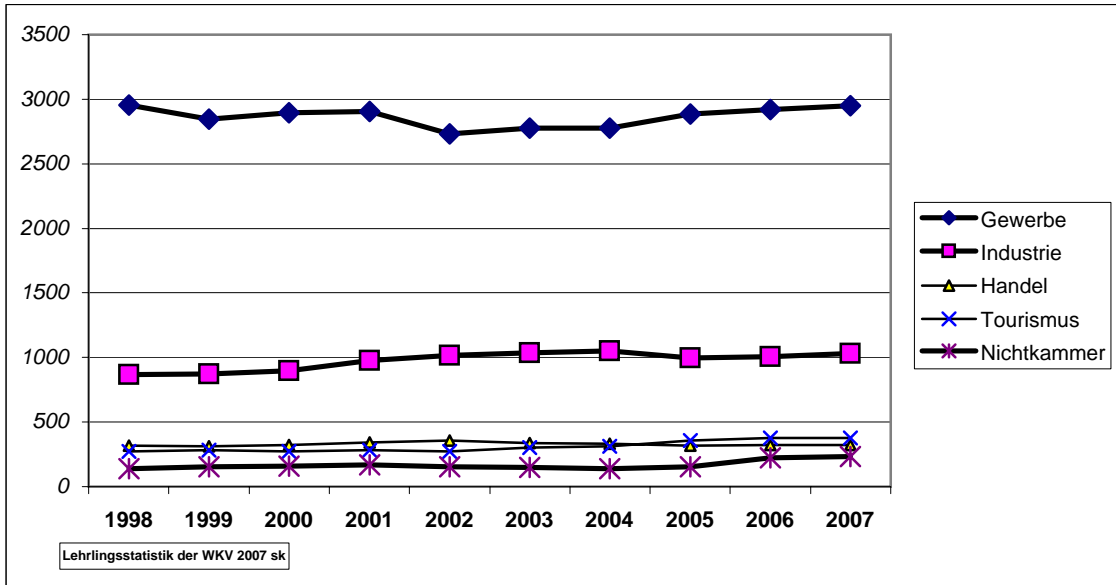


## G 8: Lehrlinge nach Sparten (1998 - 2007)

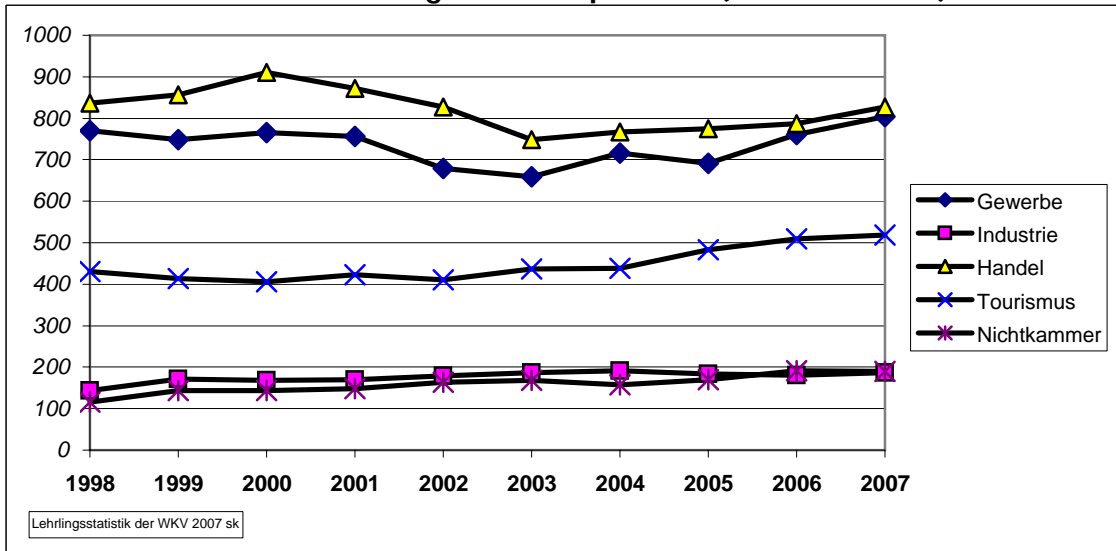


- ➔ Mit 3753 Lehrlingen ist die Sparte Gewerbe und Handwerk nach wie vor der wichtigste Lehrlingsausbilder (47,4 %).

### G 9: Männliche Lehrlinge nach Sparten (1998 - 2007)



### G 10: Weibliche Lehrlinge nach Sparten (1998 - 2007)



Jahr	Gewerbe u. Handw.			Industrie			Handel			GKV			Verkehr			Tourismus			Information u. Consulting			Nichtkam-mermitgl.			§ 30 BAG		
	m	w	Ges.	m	w	Ges.	m	w	Ges.	m	w	Ges.	m	w	Ges.	m	w	Ges.	m	w	Ges.	m	w	Ges.	m	w	Ges.
1998	2953	770	3723	868	144	1012	315	837	1153	15	19	34	74	28	102	272	430	708				141	116	257			
1999	2845	749	3594	873	172	1045	312	857	1171	16	22	38	81	37	118	285	413	700				153	144	297			
2000	2893	765	3658	896	168	1064	323	911	1234	18	28	46	89	34	123	272	406	678				160	143	303			
2001	2907	756	3663	979	170	1149	343	872	1215	28	30	58	98	28	126	283	423	706				168	148	316			
2002	2732	679	3411	1018	179	1197	355	827	1182	31	37	68	99	28	127	275	411	686	148	77	225	155	164	319			
2003	2778	659	3437	1037	187	1224	336	748	1084	28	35	63	99	27	126	300	437	737	145	84	229	148	168	316			
2004	2775	716	3491	1052	191	1243	334	767	1101	25	37	62	111	27	138	314	439	753	119	86	205	140	157	297			
2005	2886	692	3578	997	184	1181	315	775	1090	20	48	68	106	29	135	359	483	842	111	82	193	155	170	325	58	10	68
2006	2921	761	3682	1004	180	1184	322	787	1109	25	54	79	65	38	103	376	509	885	105	84	189	223	192	415	72	15	87
2007	2949	804	3753	1033	187	1220	324	827	1151	26	53	79	65	45	110	377	519	896	86	88	174	233	190	423	95	17	112

Differenz 2006/2007:

	abs.	28	43	71	29	7	36	2	40	42	1	-1	0	0	7	7	1	10	11	-19	4	-15	10	-2	8	23	2	25
%	1,0	5,7	1,9	2,9	3,9	3,0	0,6	5,1	3,8	4,0	-1,9	0,0	0,0	18,4	6,8	0,3	2,0	1,2	-18,1	4,8	-7,9	4,5	-1,0	1,9	31,9	13,3	28,7	