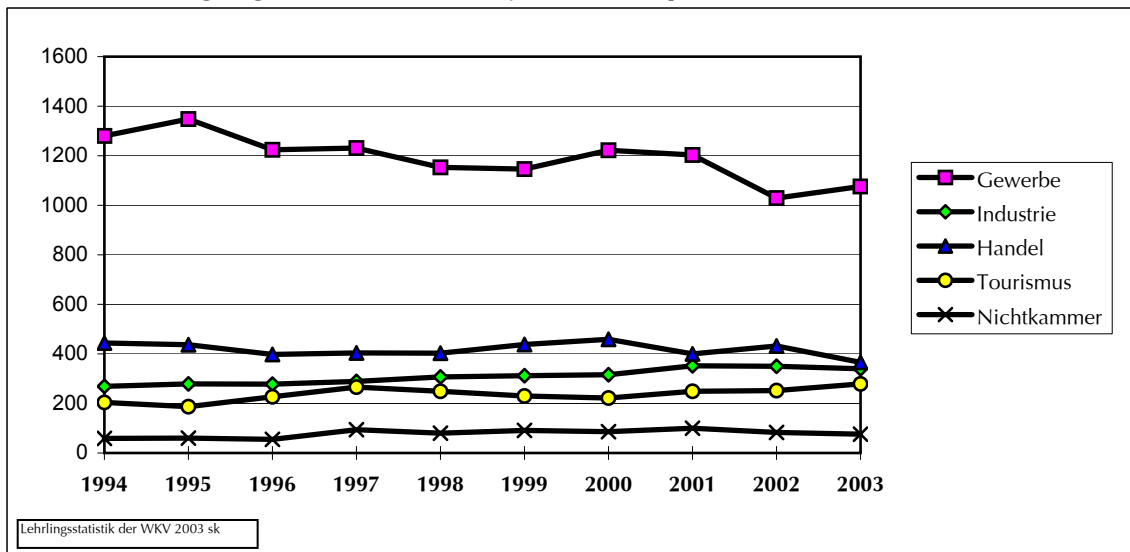
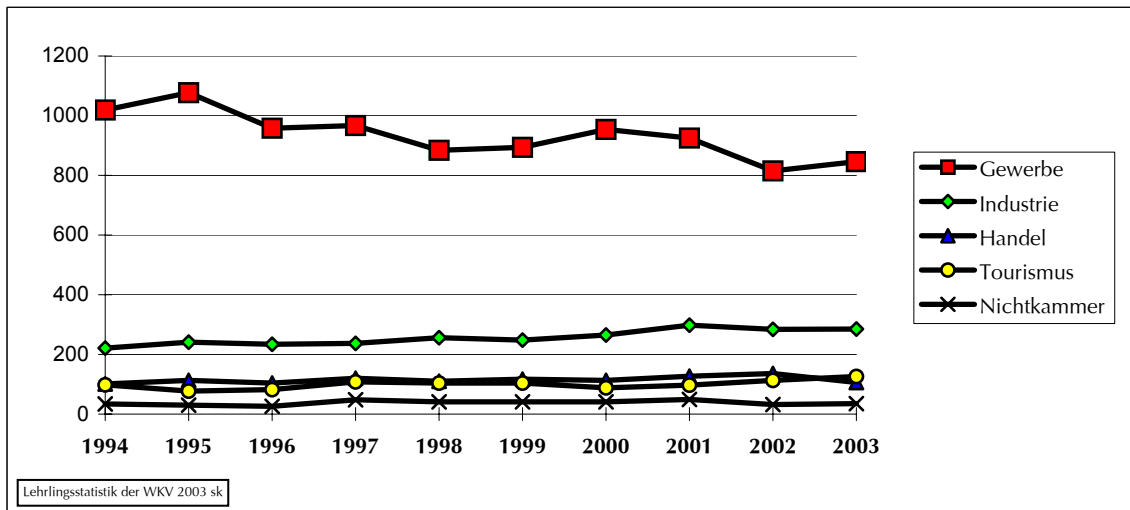


**G 11: Lehrlinge (gesamt) im 1. Lehrjahr nach Sparten (1994 - 2003)**



**G 12: Männliche Lehrlinge im 1. Lehrjahr nach Sparten (1994 - 2003)**



**G 13: Weibliche Lehrlinge im 1. Lehrjahr nach Sparten (1994 - 2003)**



**Tabelle: Lehrlinge im 1. Lehrjahr**

Jahr	Gewerbe u. Handw.			Industrie			Handel			GKV			Verkehr			Tourismus u. Freizeitwirt.			Info+Cons.			Nichtkam-mermitgl.		
	m	w	Ges.	m	w	Ges.	m	w	Ges.	m	w	Ges.	m	w	Ges.	m	w	Ges.	m	w	Ges.	m	w	Ges.
1994	1019	261	1280	221	48	269	101	343	444	6	6	12	25	12	37	98	106	204				34	25	59
1995	1077	271	1348	241	38	279	113	324	437	7	3	10	24	7	31	77	110	187				30	30	60
1996	958	266	1224	234	44	278	104	294	398	6	9	15	25	6	31	82	145	227				26	29	55
1997	967	264	1231	237	52	289	120	284	404	5	3	8	20	9	29	108	158	266				48	46	94
1998	884	269	1153	256	51	307	110	293	403	4	9	13	14	10	24	104	145	249				41	39	80
1999	894	252	1146	248	64	312	117	321	438	7	9	16	30	15	45	104	127	230				41	50	91
2000	954	268	1222	265	51	316	113	346	459	8	9	17	28	10	38	88	136	222				41	45	86
2001	925	278	1203	298	54	352	127	273	400	14	9	23	25	8	33	97	152	249				49	51	100
2002	815	214	1029	284	66	350	136	296	432	10	14	24	31	9	40	113	139	252	43	25	68	32	51	83
2003	846	230	1076	285	55	340	106	260	366	7	8	15	24	6	30	126	153	279	33	18	51	35	41	76

Differenz 2002/2003:

abs.	31	16	47	1	-11	-10	-30	-36	-66	-3	-6	-9	-7	-3	-10	13	14	27	-10	-7	-17	3	-10	-7
%	3,8	7,48	4,568	0,35	-17	-2,86	-22	-12	-15,3	-30	-43	-38	-23	-33,3	-25	11,5	10,1	10,71	-23	-28	-25	9,38	-20	-8,43

Die Lehrlingszahlen des 1. Lehrjahres bei den **Nichtkammermitgliedern** teilen sich wie folgt auf:

	m	w	ges.
Öffentl. Verwaltung	4	14	18
Apotheken	1	12	13
Energieversorgung	27	2	29
Sonstige	3	13	16
<b>Gesamt</b>	<b>35</b>	<b>41</b>	<b>76</b>

- Eine positive Entwicklung bei den Lehrstellen für männliche Lehrlinge ist im Gewerbe, (+ 3,8 %) und in der Sparte Tourismus (+ 14 %) feststellbar.
- Bei den weiblichen Lehrlingen ist im Jahr 2003 ein Ansteigen der Lehrlingseinstellungen im Gewerbe (+ 7,5 %) und im Tourismus (+ 12 %) zu verzeichnen.