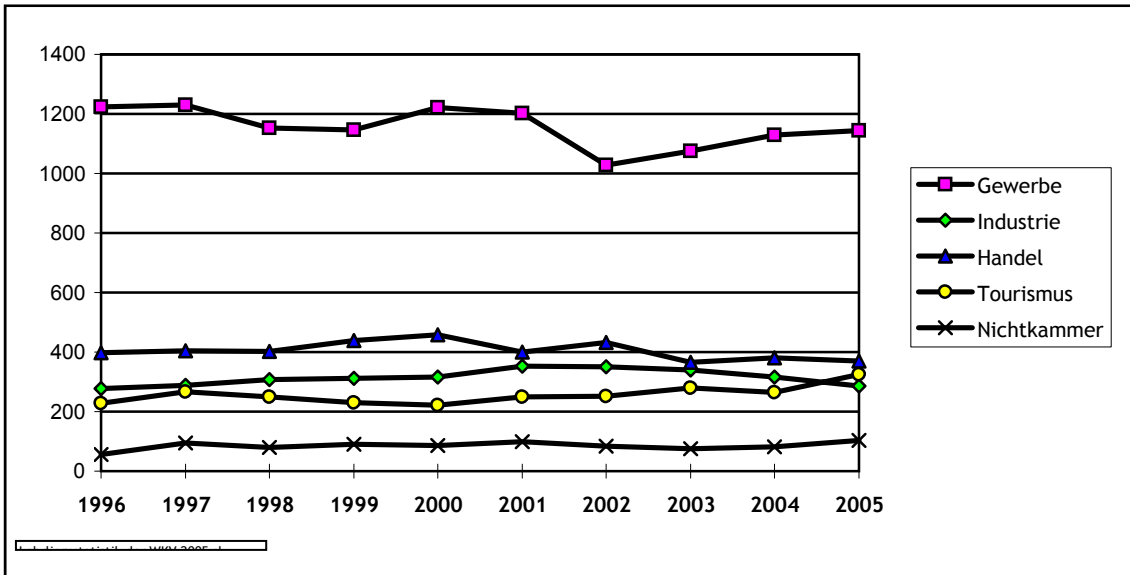
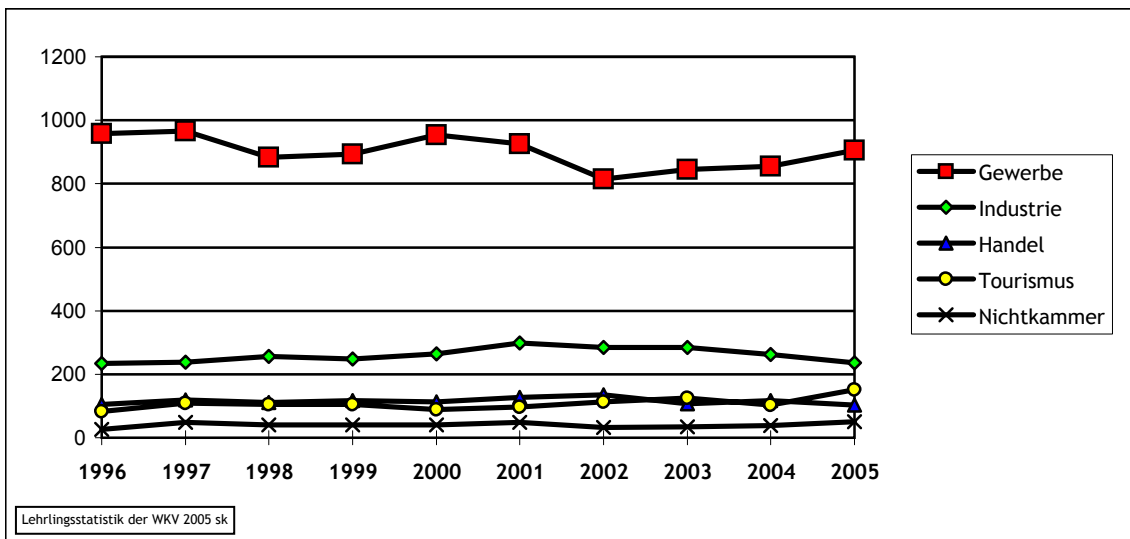


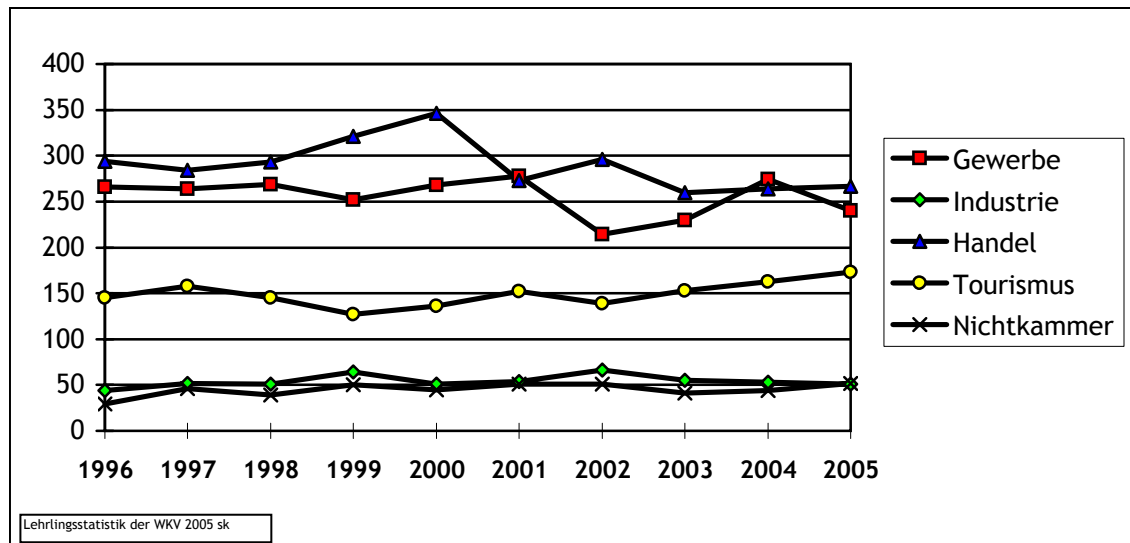
G 11: Lehrlinge (gesamt) im 1. Lehrjahr nach Sparten (1996 - 2005)



G 12: Männliche Lehrlinge im 1. Lehrjahr nach Sparten (1996 - 2005)



G 13: Weibliche Lehrlinge im 1. Lehrjahr nach Sparten (1996 - 2005)



**Tabelle: Lehrlinge im 1. Lehrjahr**

Jahr	Gewerbe u. Handw.			Industrie			Handel			GKV			Verkehr			Tourismus + Freizeitw.			Info + Cons.			Nichtkam-mermitgl.			§ 30 BAG		
	m	w	Ges.	m	w	Ges.	m	w	Ges.	m	w	Ges.	m	w	Ges.	m	w	Ges.	m	w	Ges.	m	w	Ges.	m	w	Ges.
1996	958	266	1224	234	44	278	104	294	398	6	9	15	25	6	31	82	145	227				26	29	55			
1997	967	264	1231	237	52	289	120	284	404	5	3	8	20	9	29	108	158	266				48	46	94			
1998	884	269	1153	256	51	307	110	293	403	4	9	13	14	10	24	104	145	249				41	39	80			
1999	894	252	1146	248	64	312	117	321	438	7	9	16	30	15	45	104	127	230				41	50	91			
2000	954	268	1222	265	51	316	113	346	459	8	9	17	28	10	38	88	136	222				41	45	86			
2001	925	278	1203	298	54	352	127	273	400	14	9	23	25	8	33	97	152	249				49	51	100			
2002	815	214	1029	284	66	350	136	296	432	10	14	24	31	9	40	113	139	252	43	25	68	32	51	83			
2003	846	230	1076	285	55	340	106	260	366	7	8	15	24	6	30	126	153	279	33	18	51	35	41	76			
2004	856	274	1130	263	53	316	116	264	380	5	13	18	34	7	41	102	163	265	23	20	43	38	44	82			
2005	905	240	1145	235	51	286	102	267	369	4	15	19	16	13	29	152	173	325	34	20	54	51	52	103	52	10	62

Differenz 2004/2005:																												
abs.		49	-34	15	-28	-2	-30	-14	3	-11	-1	2	1	-18	6	-12	50	10	60	11	0	11	13	8	21	52	10	62
%		5,7	-12,4	1,3	-10,6	-3,8	-9,5	-12,1	1,1	-2,9	-20,0	15,4	5,6	-52,9	85,7	-29,3	49,0	6,1	22,6	47,8	0,0	25,6	34,2	18,2	25,6	100	100	100

Die Lehrlingszahlen des 1. Lehrjahres bei den **Nichtkammermitgliedern** teilen sich wie folgt auf:

	m	w	ges.
Öffentl. Verwaltung	12	21	33
Apotheken	0	11	11
Energieversorgung	24	5	29
Sonstige	15	15	30
<b>Gesamt</b>	<b>51</b>	<b>52</b>	<b>103</b>

➡ Der Anteil der weiblichen Lehrlingen ist im Jahr 2005 insgesamt fast gleich geblieben.