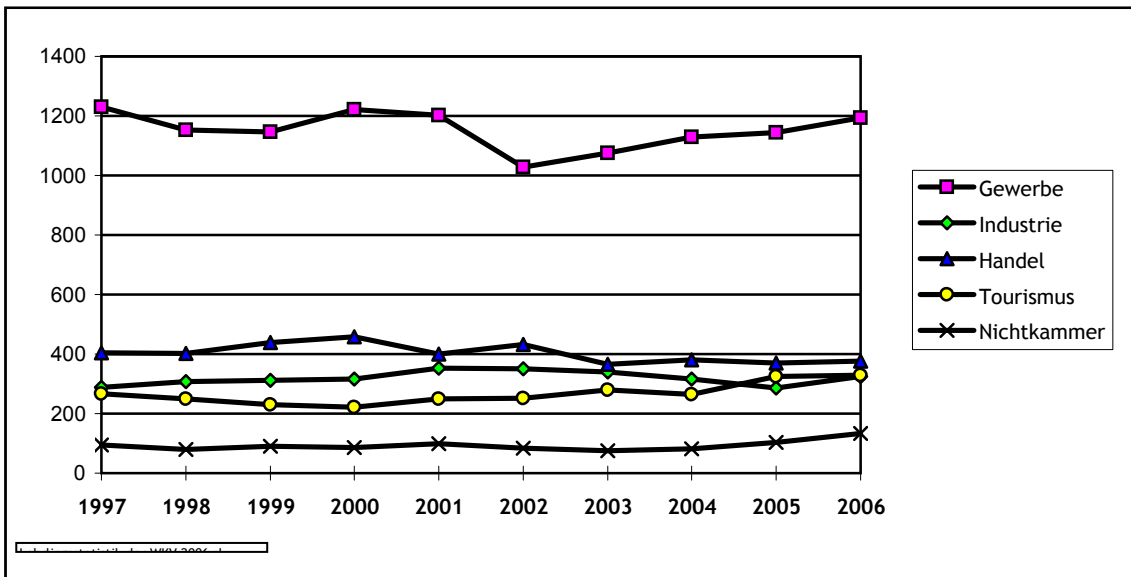
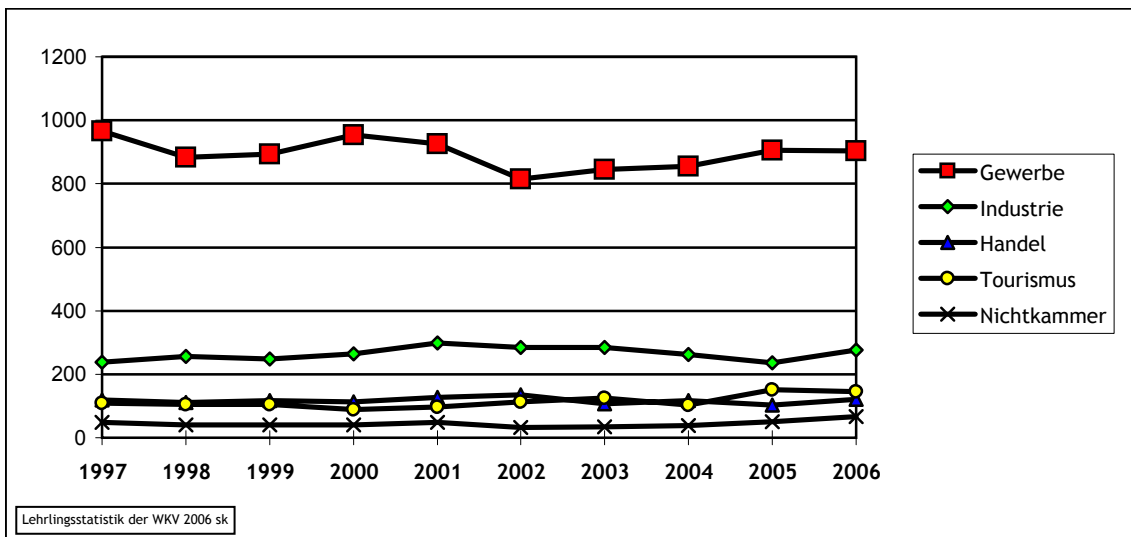


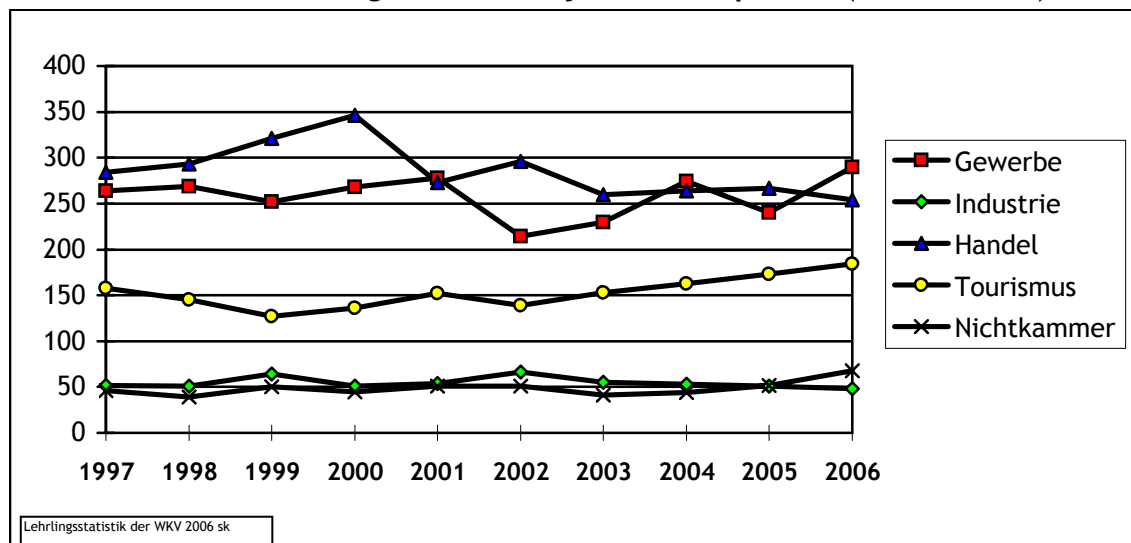
G 11: Lehrlinge (gesamt) im 1. Lehrjahr nach Sparten (1997 - 2006)



G 12: Männliche Lehrlinge im 1. Lehrjahr nach Sparten (1997 - 2006)



G 13: Weibliche Lehrlinge im 1. Lehrjahr nach Sparten (1997 - 2006)



**Tabelle: Lehrlinge im 1. Lehrjahr**

Jahr	Gewerbe u. Handw.			Industrie			Handel			GKV			Verkehr			Tourismus + Freizeitw.			Info + Cons.			Nichtkam-mermitgl.			§ 30 BAG		
	m	w	Ges.	m	w	Ges.	m	w	Ges.	m	w	Ges.	m	w	Ges.	m	w	Ges.	m	w	Ges.	m	w	Ges.	m	w	Ges.
1997	967	264	1231	237	52	289	120	284	404	5	3	8	20	9	29	108	158	266				48	46	94			
1998	884	269	1153	256	51	307	110	293	403	4	9	13	14	10	24	104	145	249				41	39	80			
1999	894	252	1146	248	64	312	117	321	438	7	9	16	30	15	45	104	127	230				41	50	91			
2000	954	268	1222	265	51	316	113	346	459	8	9	17	28	10	38	88	136	222				41	45	86			
2001	925	278	1203	298	54	352	127	273	400	14	9	23	25	8	33	97	152	249				49	51	100			
2002	815	214	1029	284	66	350	136	296	432	10	14	24	31	9	40	113	139	252	43	25	68	32	51	83			
2003	846	230	1076	285	55	340	106	260	366	7	8	15	24	6	30	126	153	279	33	18	51	35	41	76			
2004	856	274	1130	263	53	316	116	264	380	5	13	18	34	7	41	102	163	265	23	20	43	38	44	82			
2005	905	240	1145	235	51	286	102	267	369	4	15	19	16	13	29	152	173	325	34	20	54	51	52	103	52	10	62
2006	904	290	1194	276	48	324	122	254	376	7	15	22	19	12	31	145	184	329	29	17	46	66	68	134	33	8	41

Differenz 2005/2006:	
abs.	-1 50 49 41 -3 38 20 -13 7 3 0 3 3 -1 2 -7 11 4 -5 -3 -8 15 16 31 -19 -2 -21
%	-0,1 20,8 4,3 17,4 -5,9 13,3 19,6 -4,9 1,9 75,0 0,0 15,8 18,8 -7,7 6,9 -4,6 6,4 1,2 -14,7 -15,0 -14,8 29,4 30,8 30,1 -36,5 -20,0 -33,9

Die Lehrlingszahlen des 1. Lehrjahres bei den Nichtkammermitgliedern teilen sich wie folgt auf:

	m	w	ges.
Öffentl. Verwaltung	20	28	48
Apotheken	1	16	17
Energieversorgung	22	6	28
Sonstige	23	18	41
<b>Gesamt</b>	<b>66</b>	<b>68</b>	<b>134</b>

➡ Der Anteil der weiblichen Lehrlingen ist im Jahr 2006 wieder leicht angestiegen.