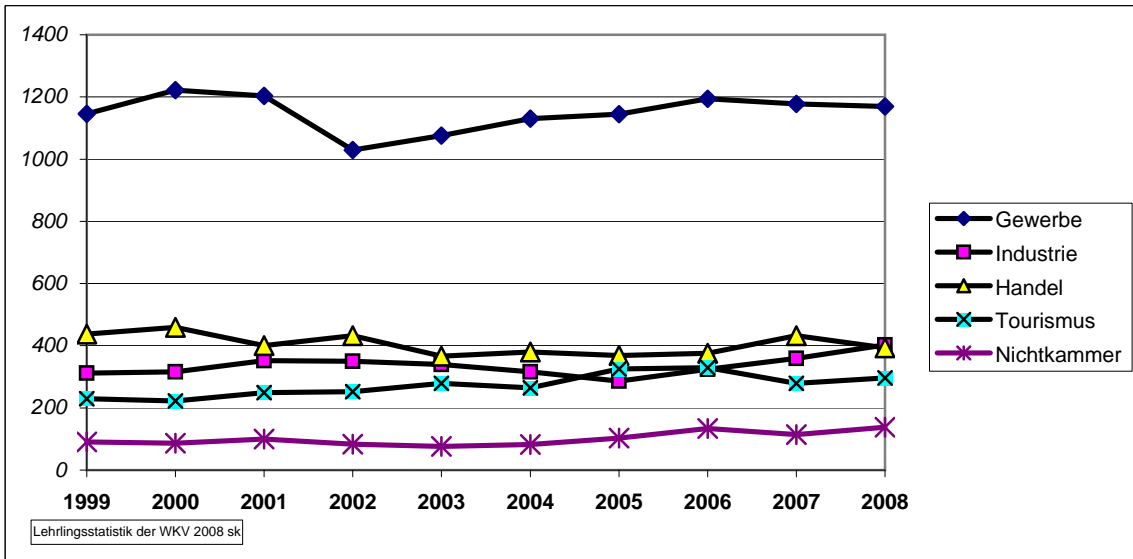
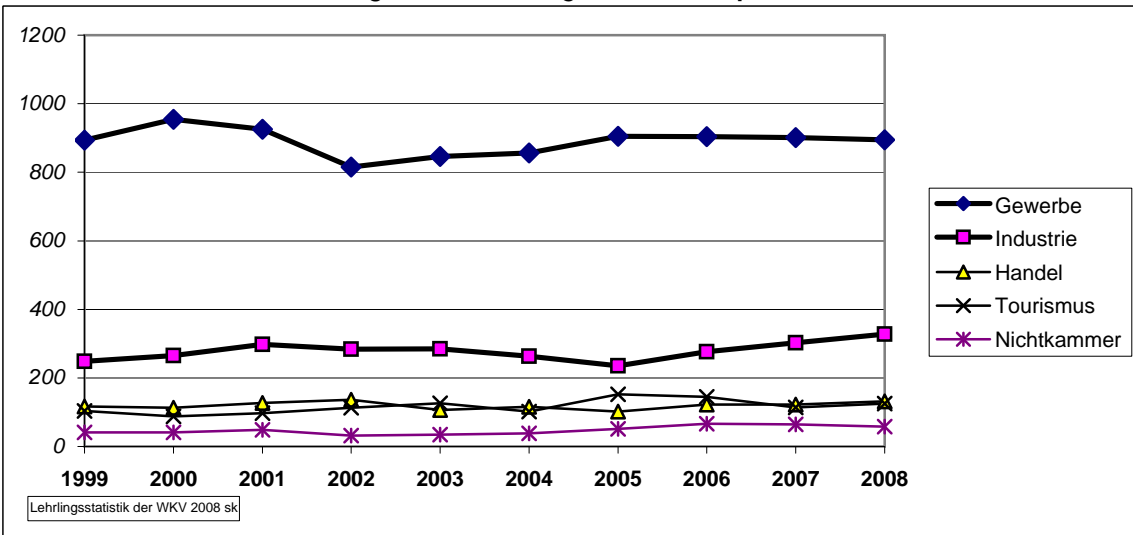


G 11: Lehrlinge (gesamt) im 1. Lehrjahr nach Sparten (1999 - 2008)



G 12: Männliche Lehrlinge im 1. Lehrjahr nach Sparten (1999 - 2008)



G 13: Weibliche Lehrlinge im 1. Lehrjahr nach Sparten (1999 - 2008)

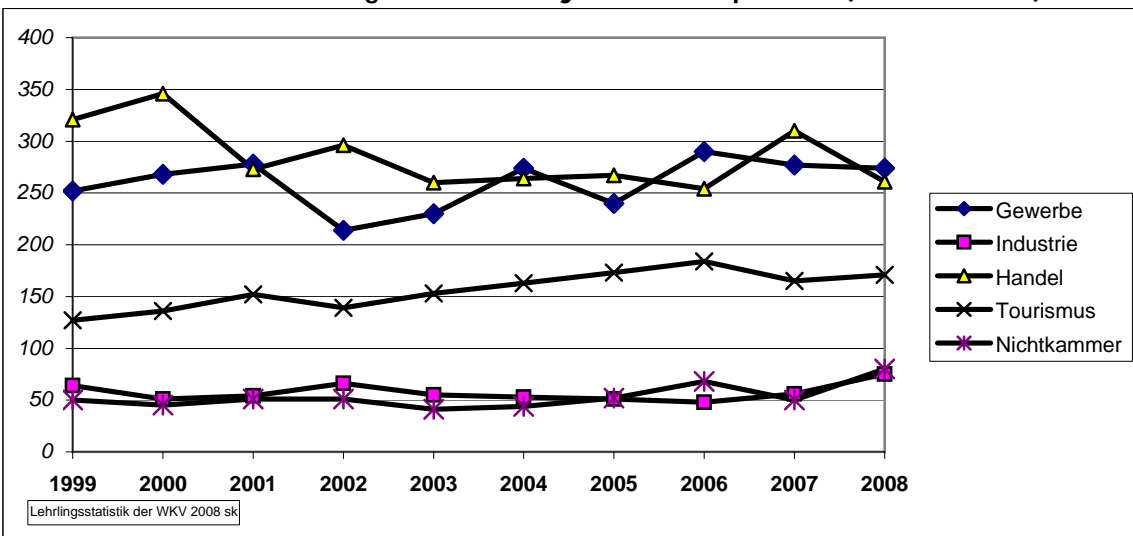


Tabelle: Lehrlinge im 1. Lehrjahr

Jahr	Gewerbe u. Handw.			Industrie			Handel			GKV			Verkehr			Tourismus + Freizeitw.			Info + Cons.			Nichtkam-mermitgl.			§ 30 BAG		
	m	w	Ges.	m	w	Ges.	m	w	Ges.	m	w	Ges.	m	w	Ges.	m	w	Ges.	m	w	Ges.	m	w	Ges.	m	w	Ges.
1999	894	252	1146	248	64	312	117	321	438	7	9	16	30	15	45	104	127	230				41	50	91			
2000	954	268	1222	265	51	316	113	346	459	8	9	17	28	10	38	88	136	222				41	45	86			
2001	925	278	1203	298	54	352	127	273	400	14	9	23	25	8	33	97	152	249				49	51	100			
2002	815	214	1029	284	66	350	136	296	432	10	14	24	31	9	40	113	139	252	43	25	68	32	51	83			
2003	846	230	1076	285	55	340	106	260	366	7	8	15	24	6	30	126	153	279	33	18	51	35	41	76			
2004	856	274	1130	263	53	316	116	264	380	5	13	18	34	7	41	102	163	265	23	20	43	38	44	82			
2005	905	240	1145	235	51	286	102	267	369	4	15	19	16	13	29	152	173	325	34	20	54	51	52	103	52	10	62
2006	904	290	1194	276	48	324	122	254	376	7	15	22	19	12	31	145	184	329	29	17	46	66	68	134	33	8	41
2007	901	277	1178	303	56	359	122	310	432	9	8	17	13	15	28	114	165	279	19	26	45	64	50	114	45	7	52
2008	895	274	1169	328	75	403	132	261	393	6	15	21	18	11	29	125	171	296	38	25	63	58	80	138	31	12	43

Differenz 2007/2008:																																																				
abs.	%	-6	-1,1	-3	-0,8	-9	8,3	25	33,9	19	12,3	44	8,2	10	-15,8	-9,0	-39	-33,3	-3	87,5	7	23,5	4	38,5	5	-26,7	-4	3,6	1	9,6	11	3,6	6	6,1	17	100,0	-1	-3,8	18	40,0	-6	-9,4	30	60,0	24	21,1	-14	-31,1	5	71,4	-9	-17,3

Die Lehrlingszahlen des 1. Lehrjahres bei den Nichtkammermitgliedern teilen sich wie folgt auf:

	m	w	ges.
Öffentl. Verwaltung	9	29	38
Apotheken	0	18	18
Energieversorgung	20	9	29
Sonstige	29	24	53
Gesamt	58	80	138