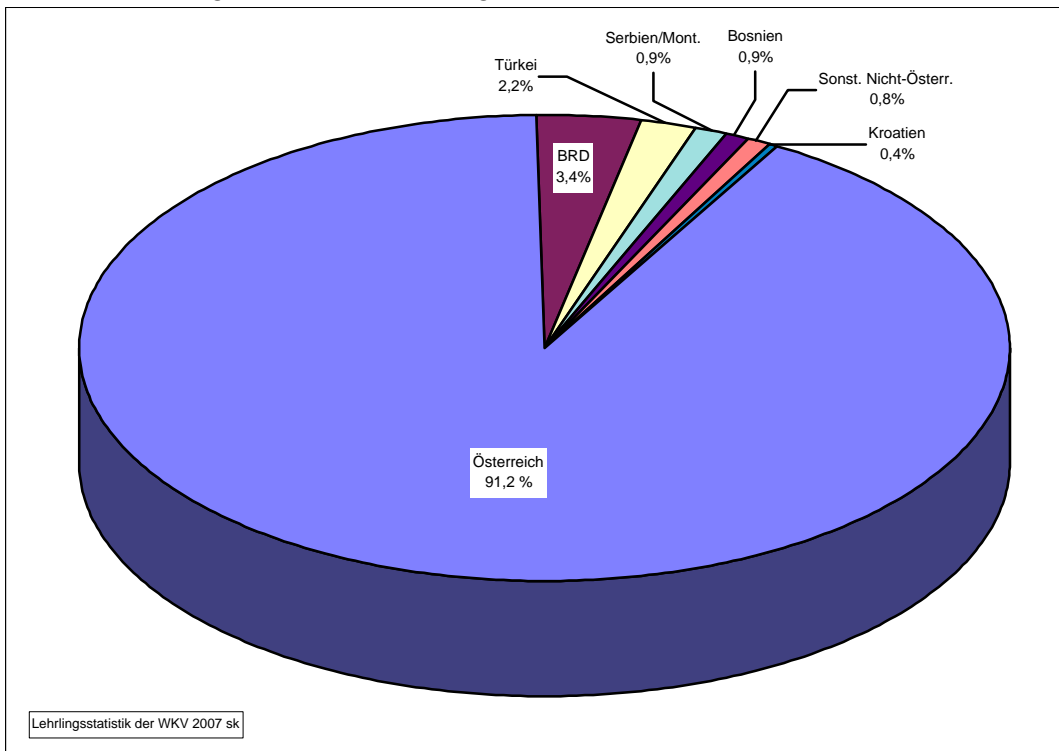


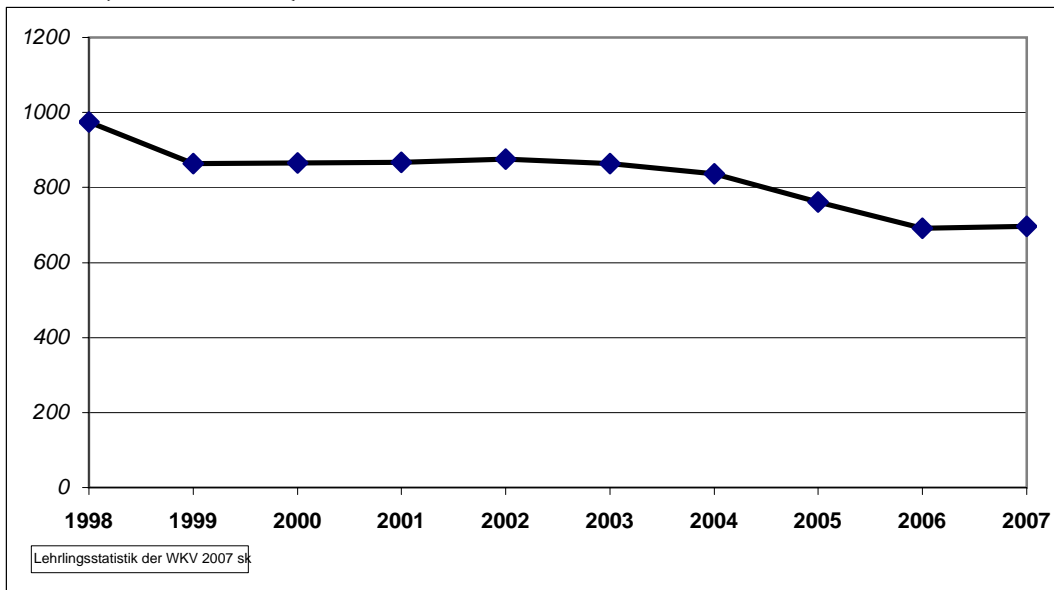
## G 16: Lehrlinge nach Staatsbürgerschaft 2007



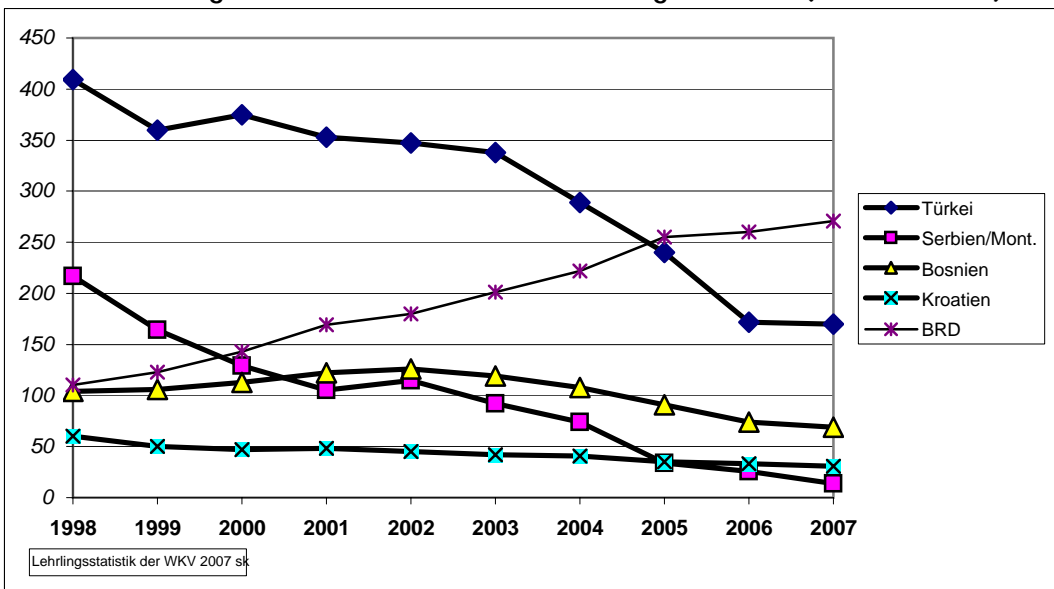
| Staatsbürgerschaft   | Lehrlinge |        |        | Prozent |
|----------------------|-----------|--------|--------|---------|
|                      | männl.    | weibl. | Gesamt |         |
| Österreich           | 4756      | 2463   | 7219   | 91,21%  |
| BRD                  | 157       | 114    | 271    | 3,42%   |
| Türkei               | 126       | 44     | 170    | 2,15%   |
| Serbien/Mont.        | 43        | 30     | 73     | 0,92%   |
| Bosnien              | 41        | 28     | 69     | 0,87%   |
| Sonst. Nicht-Österr. | 32        | 28     | 60     | 0,76%   |
| Kroatien             | 21        | 10     | 31     | 0,39%   |
| Schweiz              | 9         | 5      | 14     | 0,18%   |
| Italien              | 3         | 2      | 5      | 0,06%   |
| Slowenien            | 0         | 3      | 3      | 0,04%   |
| Gesamt               | 5188      | 2727   | 7915   | 100,00% |

- ➔ Auch im Jahr 2007 sind etwa 8,8 % der Lehrlinge ausländische Staatsbürger.
- ➔ Den höchsten Anteil an ausländischen Lehrlingen stellen die Jugendlichen mit deutscher Staatsbürgerschaft (3,4 %). Es folgt die Türkei mit 2,2 %.

G 17: Lehrlinge mit nicht-österr. Staatsbürgerschaft gesamt  
(1998 - 2007)



G 18: Lehrlinge mit nicht-österr. Staatsbürgerschaft (1998 - 2007)



| Staatsbürgerschaft        | 1998 | 1999 | 2000 | 2001 | 2002 | 2003 | 2004 | 2005 | 2006 | 2007 |
|---------------------------|------|------|------|------|------|------|------|------|------|------|
| Türkei                    | 409  | 360  | 375  | 353  | 347  | 338  | 289  | 240  | 172  | 170  |
| Serbien/Mont.             | 217  | 164  | 129  | 105  | 115  | 92   | 74   | 34   | 26   | 14   |
| Bosnien                   | 104  | 106  | 113  | 122  | 126  | 119  | 108  | 91   | 74   | 69   |
| Kroatien                  | 60   | 50   | 47   | 48   | 45   | 42   | 41   | 35   | 33   | 31   |
| BRD                       | 110  | 123  | 143  | 169  | 180  | 201  | 222  | 255  | 260  | 271  |
| Nicht-Österreicher Gesamt | 975  | 863  | 866  | 867  | 876  | 864  | 837  | 761  | 691  | 696  |