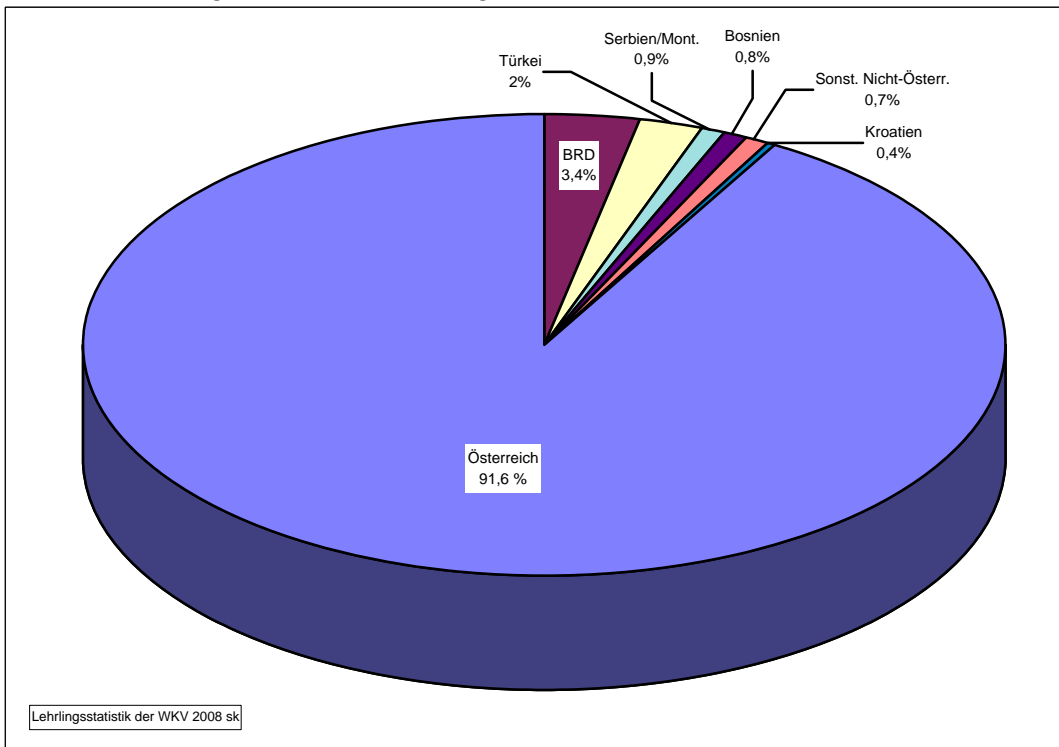


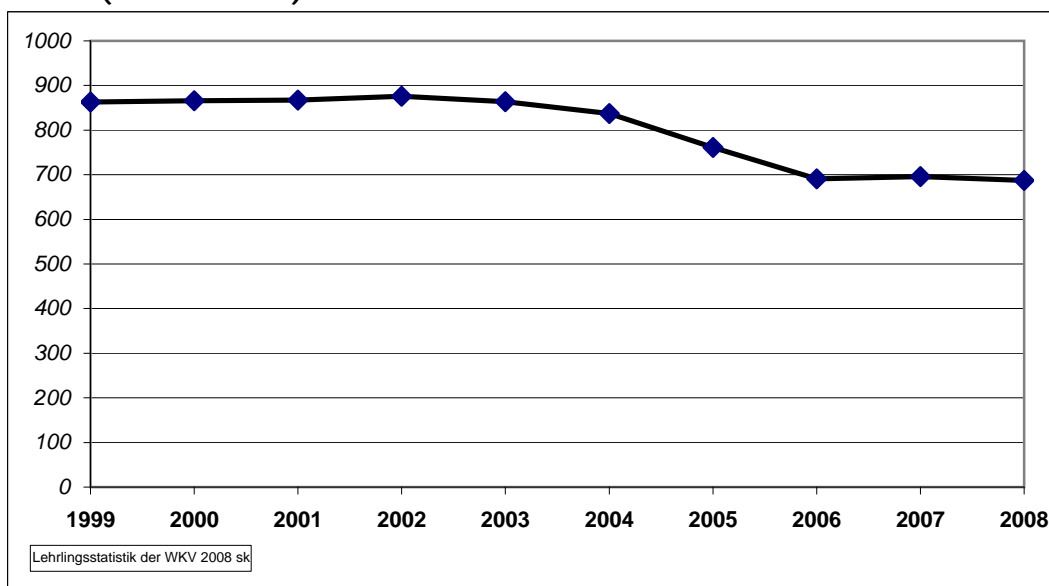
## G 16: Lehrlinge nach Staatsbürgerschaft 2008



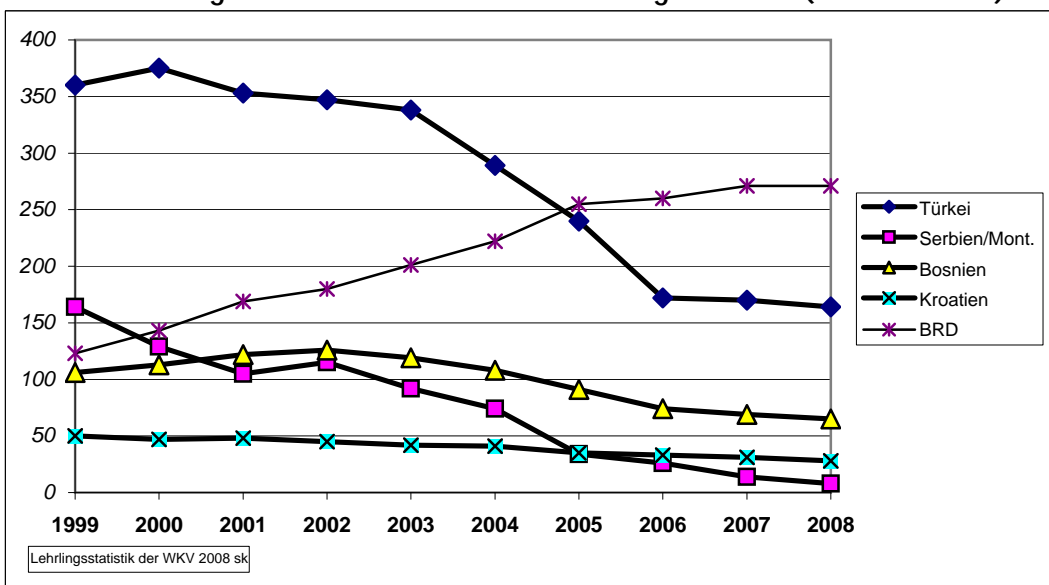
Staatsbürgerschaft	Lehrlinge			Prozent
	männl.	weibl.	Gesamt	
Österreich	4869	2493	7362	91,46%
BRD	150	121	271	3,37%
Türkei	118	46	164	2,04%
Serbien/Mont.	43	27	70	0,87%
Bosnien	39	26	65	0,81%
Sonst. Nicht-Österr.	36	29	65	0,81%
Kroatien	17	11	28	0,35%
Schweiz	7	8	15	0,19%
Italien	3	3	6	0,07%
Slowenien	1	2	3	0,04%
Gesamt	5283	2766	8049	100,00%

- ➔ Auch im Jahr 2008 sind etwa 8,5 % der Lehrlinge ausländische Staatsbürger.
- ➔ Den höchsten Anteil an ausländischen Lehrlingen stellen die Jugendlichen mit deutscher Staatsbürgerschaft (3,4 %). Es folgt die Türkei mit 2 %.

G 17: Lehrlinge mit nicht-österr. Staatsbürgerschaft gesamt  
(1999 - 2008)



G 18: Lehrlinge mit nicht-österr. Staatsbürgerschaft (1999 - 2008)



Staatsbürgerschaft	1999	2000	2001	2002	2003	2004	2005	2006	2007	2008
Türkei	360	375	353	347	338	289	240	172	170	164
Serbien/Mont.	164	129	105	115	92	74	34	26	14	8
Bosnien	106	113	122	126	119	108	91	74	69	65
Kroatien	50	47	48	45	42	41	35	33	31	28
BRD	123	143	169	180	201	222	255	260	271	271
<b>Nicht-Österreicher Gesamt</b>	<b>863</b>	<b>866</b>	<b>867</b>	<b>876</b>	<b>864</b>	<b>837</b>	<b>761</b>	<b>691</b>	<b>696</b>	<b>687</b>