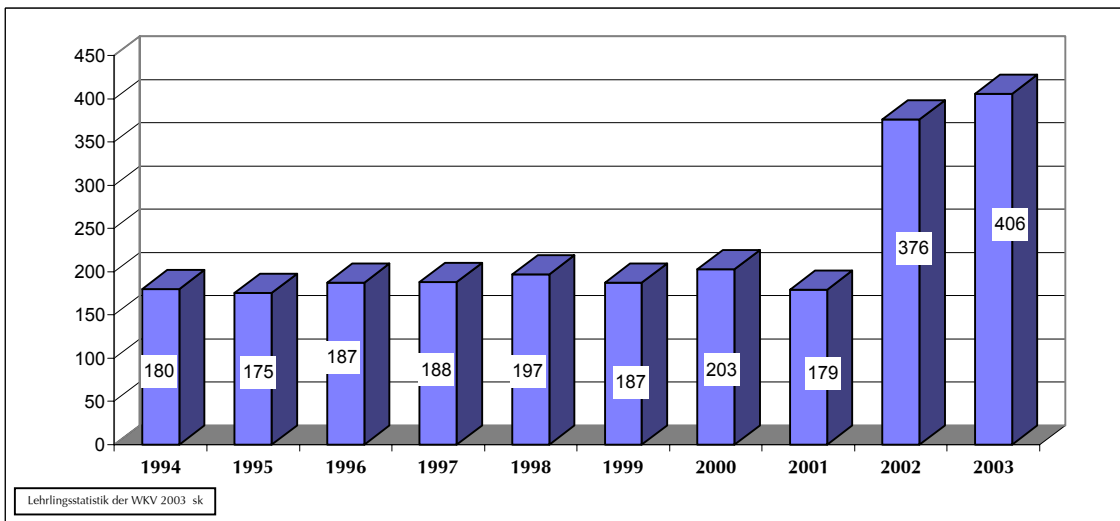
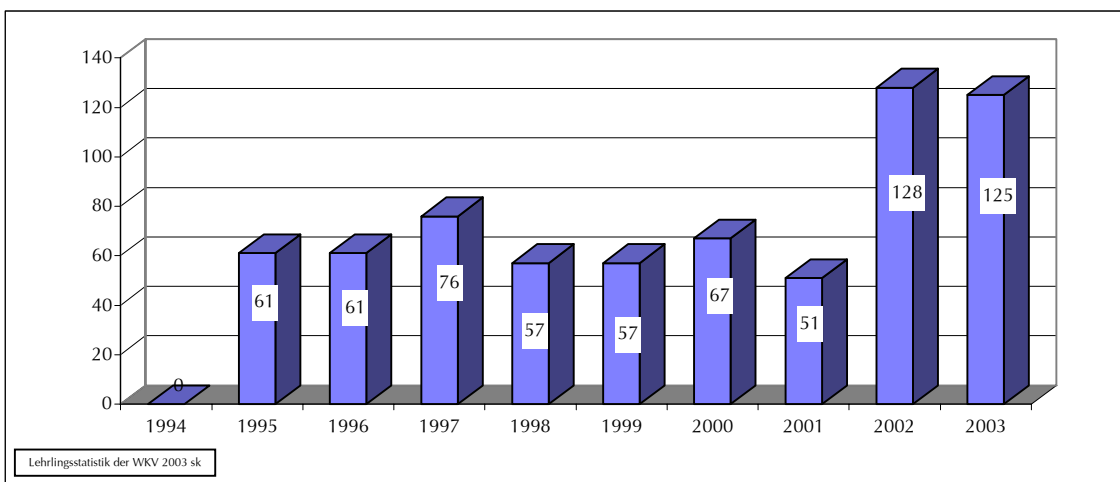


### G 23c: Mädchen in Männerberufen - gesamt (1994 - 2003)



### G 23d: Mädchen in Männerberufen - im 1. Lehrjahr (1994 - 2003)



Jahr	Anzahl gesamt	1. Lj.
1994	180	nicht erhoben
1995	175	61
1996	187	61
1997	188	76
1998	197	57
1999	187	57
2000	203	67
2001	179	51
2002	376	128
2003	406	125

- Grundlage dieser Zahlen ist eine offizielle Liste des AMS über jene Lehrberufe, in denen der Frauenanteil unter 40 % liegt.