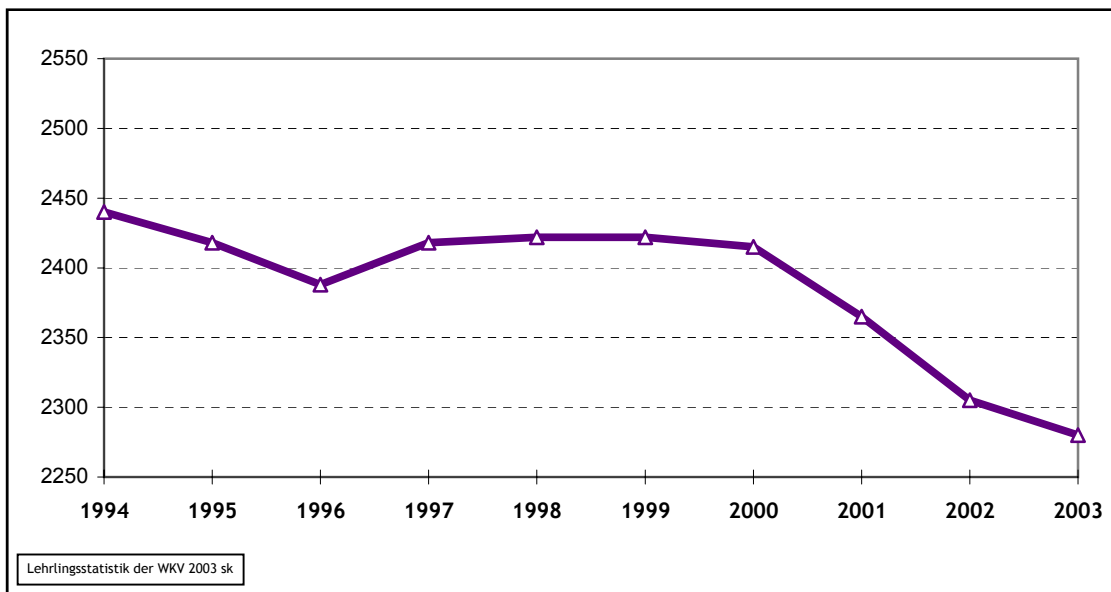
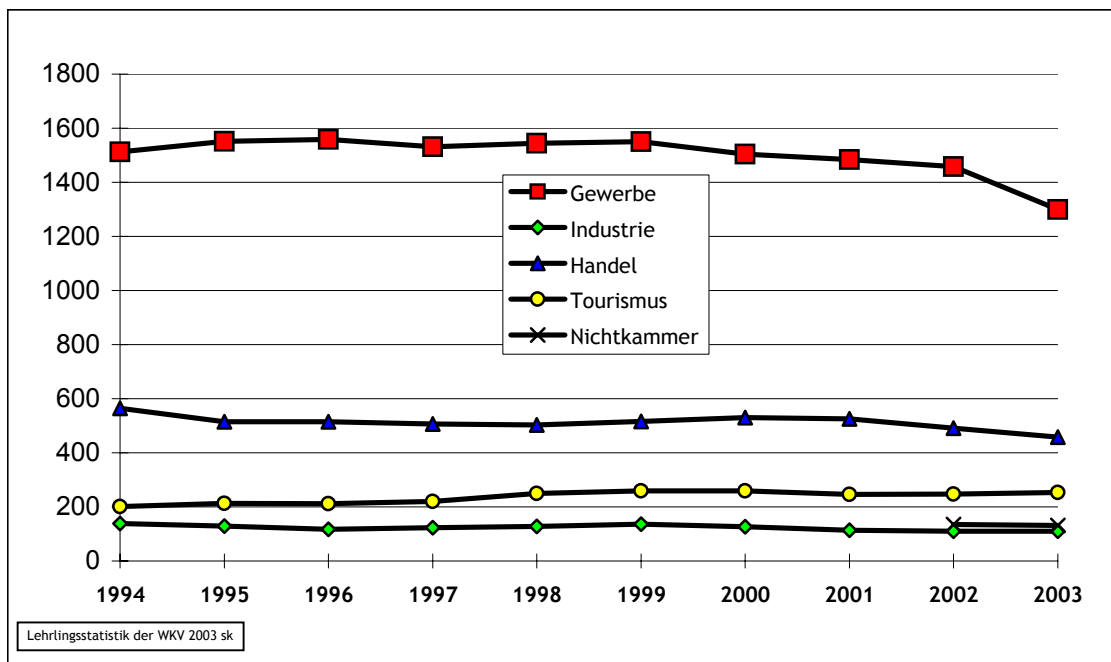


## G 25: Lehrbetriebe gesamt (1994 - 2003)



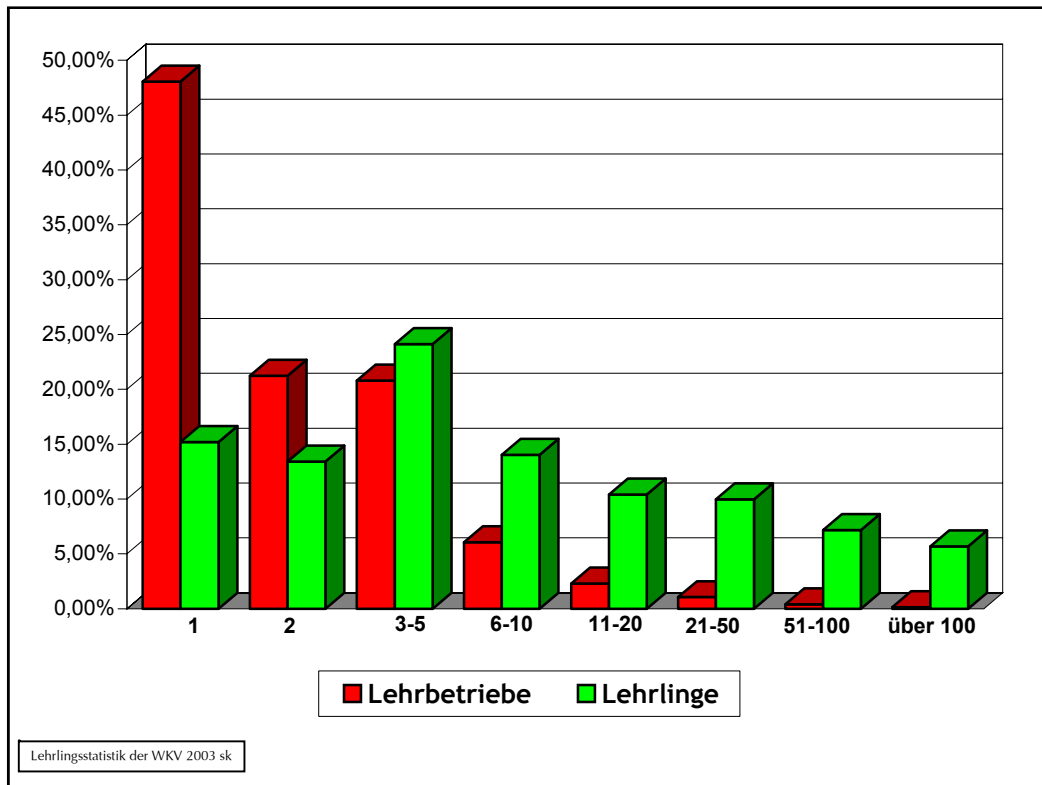
	1994	1995	1996	1997	1998	1999	2000	2001	2002	2003
Mitgliedsbetriebe der WK	2396	2362	2321	2338	2335	2318	2300	2245	2170	2159
Sonstige Ausbildungsbetriebe	44	56	67	80	87	104	115	120	135	121
Gesamt	2440	2418	2388	2418	2422	2422	2415	2365	2305	2280

## G 26: Lehrbetriebe nach Sektionen (1994 - 2003)



Sektion	1994	1995	1996	1997	1998	1999	2000	2001	2002	2003	Veränd.	
											abs.	%
Gewerbe und Handwerk	1551	1558	1531	1544	1550	1504	1484	1458	1299	1289	-10	-0,77
Industrie	139	129	117	123	128	136	127	114	110	110	0	0
Handel	564	515	515	507	503	516	530	526	491	458	-33	-6,72
Geld-,Kredit-,Versicherungsw.	21	16	16	16	16	17	22	23	22	20	-2	-9,09
Verkehr	21	20	17	19	21	19	21	18	19	17	-2	-10,5
Tourismus	201	213	212	220	250	259	259	246	247	253	6	2,429
Information & Consulting	44	56	67	80	87	104	115	120	122	121	-1	-0,82
Nichtkammermitglieder									135	131	-4	-2,96
Gesamt	2541	2507	2475	2509	2555	2555	2558	2505	2445	2399	-46	-1,88

## G 28: Anzahl der Lehrlinge pro Lehrbetrieb 2003



Lehrlinge je Betrieb	Anzahl Betriebe	%	Anzahl Lehrlinge	%
1	1096	48,07%	1096	15,19%
2	484	21,23%	968	13,41%
3 - 5	474	20,79%	1741	24,13%
6 - 10	138	6,05%	1013	14,04%
11 - 20	52	2,28%	751	10,41%
21 - 50	24	1,05%	720	9,98%
51 - 100	9	0,39%	517	7,16%
über 100	3	0,13%	410	5,68%
	<b>2280</b>		<b>7216</b>	

- Die Gesamtzahl der Lehrbetriebe ist im Jahr 2003 gegenüber dem Jahr 2002 zurückgegangen (-25 Betriebe).
- Von den Mitgliedsbetrieben der Wirtschaftskammer bilden 2159 (2002: 2170) Lehrlinge aus. In anderen Bereichen gibt es 121 Ausbildungsbetriebe (2002: 135).