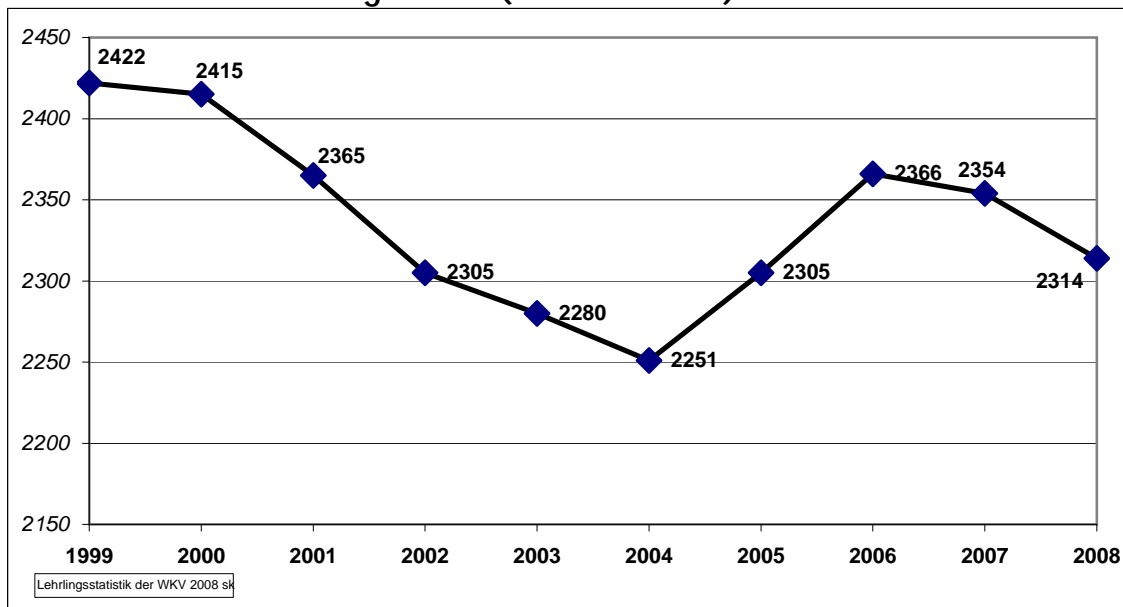
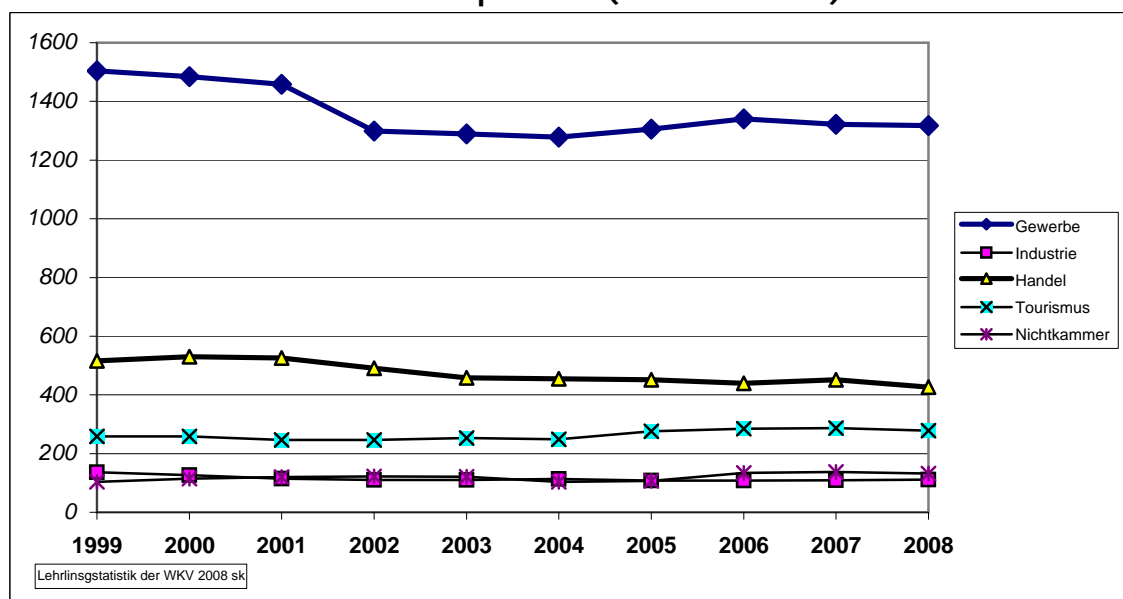


G 25: Lehrbetriebe gesamt (1999 - 2008)



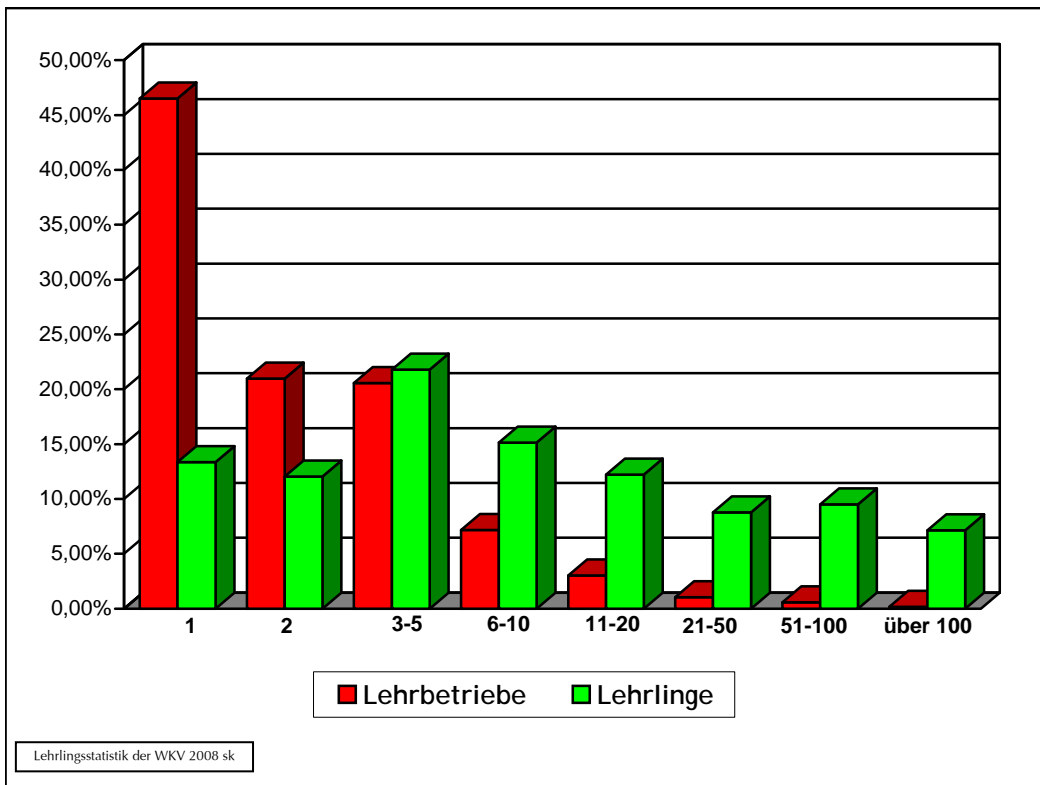
	1999	2000	2001	2002	2003	2004	2005	2006	2007	2008
Mitgliedsbetriebe der WK	2318	2300	2245	2170	2159	2147	2198	2232	2215	2180
Sonstige Ausbildungsbetriebe	104	115	120	135	121	104	107	134	139	134
Gesamt	2422	2415	2365	2305	2280	2251	2305	2366	2354	2314

G 26: Lehrbetriebe nach Sparten (1999 - 2008)



Sparte											Veränd.	
	1999	2000	2001	2002	2003	2004	2005	2006	2007	2008	abs.	%
Gewerbe & Handwerk	1504	1484	1458	1299	1289	1278	1305	1340	1322	1317	-5	-0,4
Industrie	136	127	114	110	110	113	108	108	109	111	2	1,8
Handel	516	530	526	491	458	455	451	440	451	426	-25	-5,5
Bank und Versicherung	17	22	23	22	20	23	23	23	21	22	1	4,8
Transport, Verkehr	19	21	18	19	17	17	22	26	28	25	-3	-10,7
Tourismus	259	259	246	247	253	249	276	285	287	278	-9	-3,1
Nichtkammer-MG	104	115	120	122	121	104	107	134	137	132	-5	-3,6
Information & Consulting				135	131	124	120	116	103	105	2	1,9
Selbst. Ausb.einr. gem. § 30 BAG							2	2	2	2	0	0,0
Gesamt	2555	2558	2505	2445	2399	2363	2412	2474	2460	2418	-42	-1,7

G 28: Anzahl der Lehrlinge pro Lehrbetrieb 2008



Lehrlinge je Betrieb	Anzahl Betriebe	%	Anzahl Lehrlinge	%
1	1076	46,50%	1076	13,37%
2	485	20,96%	970	12,05%
3 - 5	476	20,57%	1755	21,80%
6 - 10	166	7,17%	1218	15,13%
11 - 20	70	3,03%	983	12,21%
21 - 50	24	1,04%	707	8,78%
51 - 100	13	0,56%	765	9,50%
über 100	4	0,17%	575	7,14%
	2314		8049	

- Die Gesamtzahl der Lehrbetriebe ist im Jahr 2008 gegenüber dem Jahr 2007 leicht gesunken (40 Betriebe).
- Von den Mitgliedesbetrieben der Wirtschaftskammer bilden 2180 (2007: 2215) Lehrlinge aus. In anderen Bereichen gibt es 134 Ausbildungsbetriebe (2007: 139).