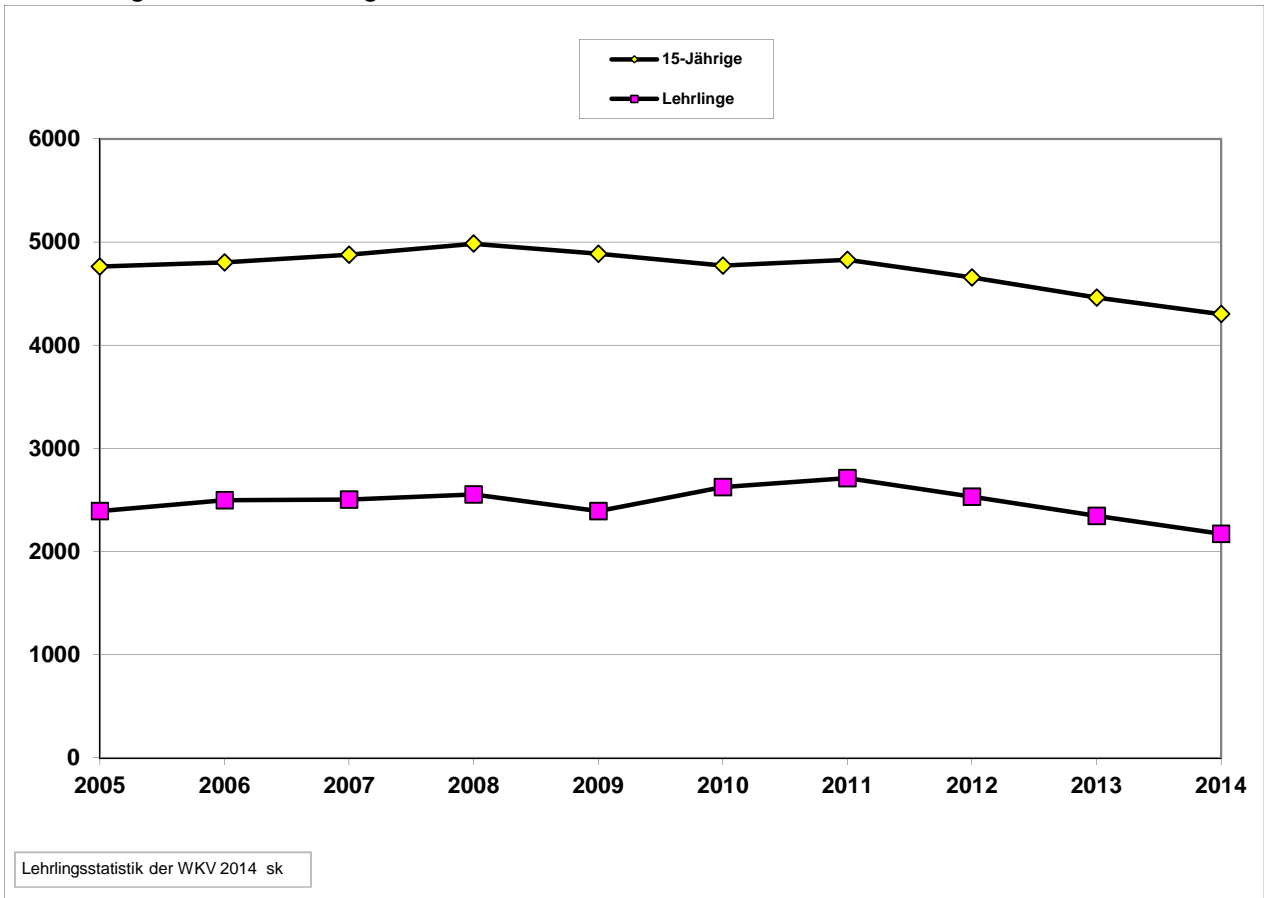


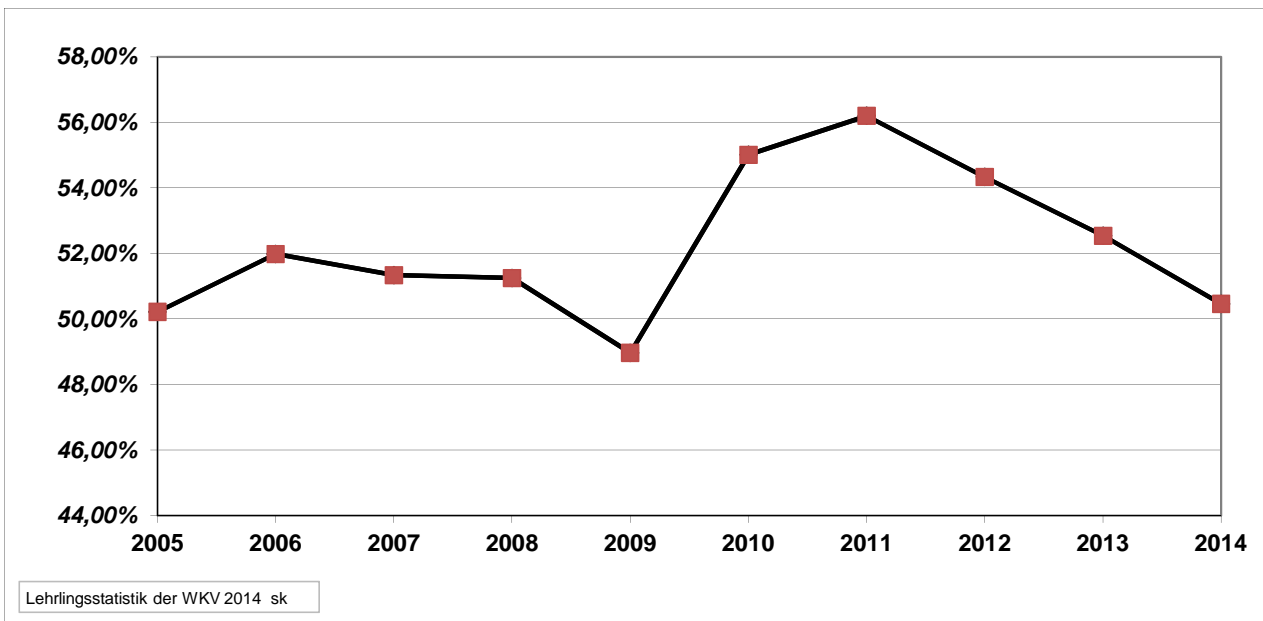
### G3: Vergleich 15-Jährige im Jahr 2014 und Lehreintritte



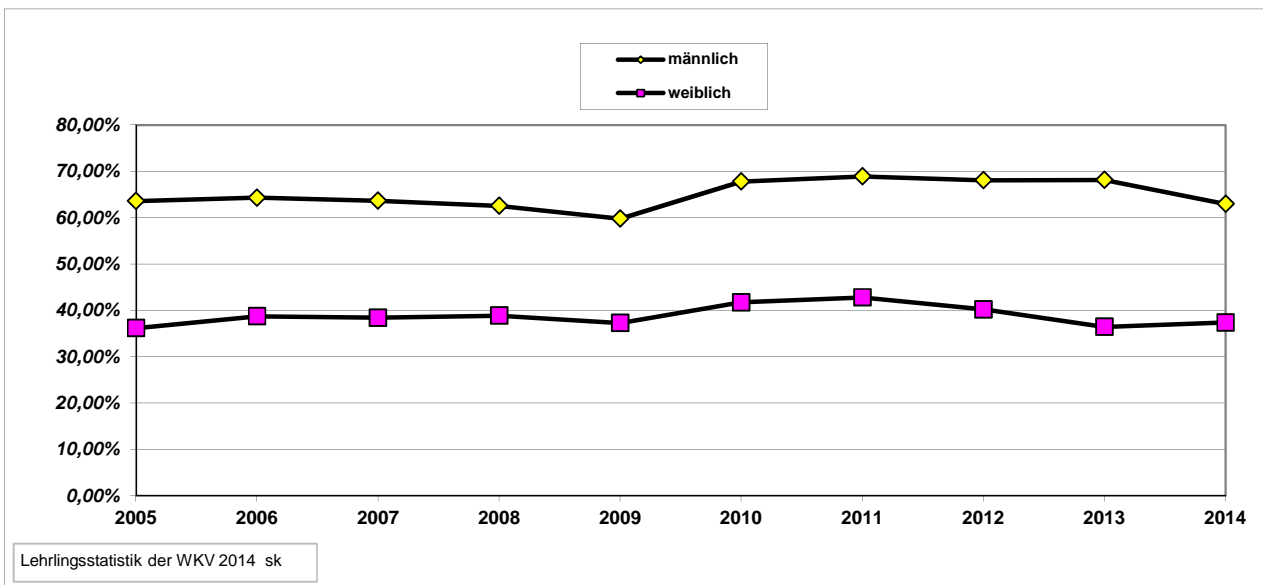
Jahr	15-Jährige *)			Lehreintritte					
	m	w	Ges.	m	in %	w	in %	Ges.	in %
2005	2439	2324	4763	1551	63,59%	841	36,19%	2392	50,22%
2006	2489	2314	4803	1601	64,32%	896	38,72%	2497	51,99%
2007	2498	2379	4877	1590	63,65%	914	38,42%	2504	51,34%
2008	2607	2378	4985	1631	62,56%	924	38,86%	2555	51,25%
2009	2533	2354	4887	1515	59,81%	878	37,30%	2393	48,97%
2010	2432	2341	4773	1649	67,80%	977	41,73%	2626	55,02%
2011	2475	2352	4827	1706	68,93%	1007	42,81%	2713	56,20%
2012	2358	2300	4658	1606	68,11%	925	40,22%	2531	54,34%
2013	2266	2197	4463	1544	68,14%	801	36,46%	2345	52,54%
2014	2199	2103	4302	1385	62,98%	786	37,38%	2171	50,46%

\*) Quelle: Statistik Austria

G4: Anteil der Lehreintritte (2005 - 2014) an der Zahl der 15-Jährigen in %



G5: Anteil der Lehreintritte (2005 - 2014) an der Zahl der 15-Jährigen in %  
(nach Geschlecht)



- ➔ Der Anteil der 15-Jährigen, die sich für eine Lehrlingsausbildung entschieden haben, liegt im Jahr 2014 bei 50,46 %. Im Vergleich zum Vorjahr (52,54 %) bedeutet dies einen Rückgang von -2,08%.