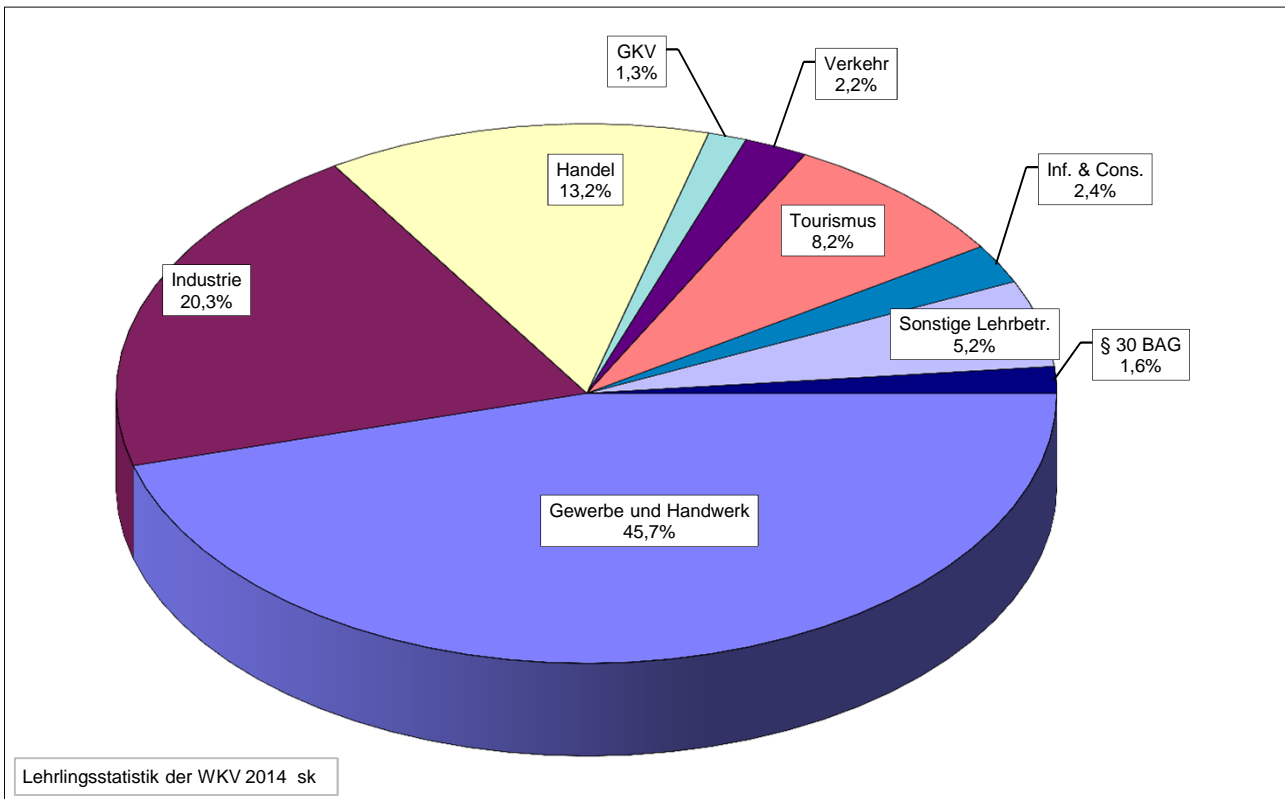
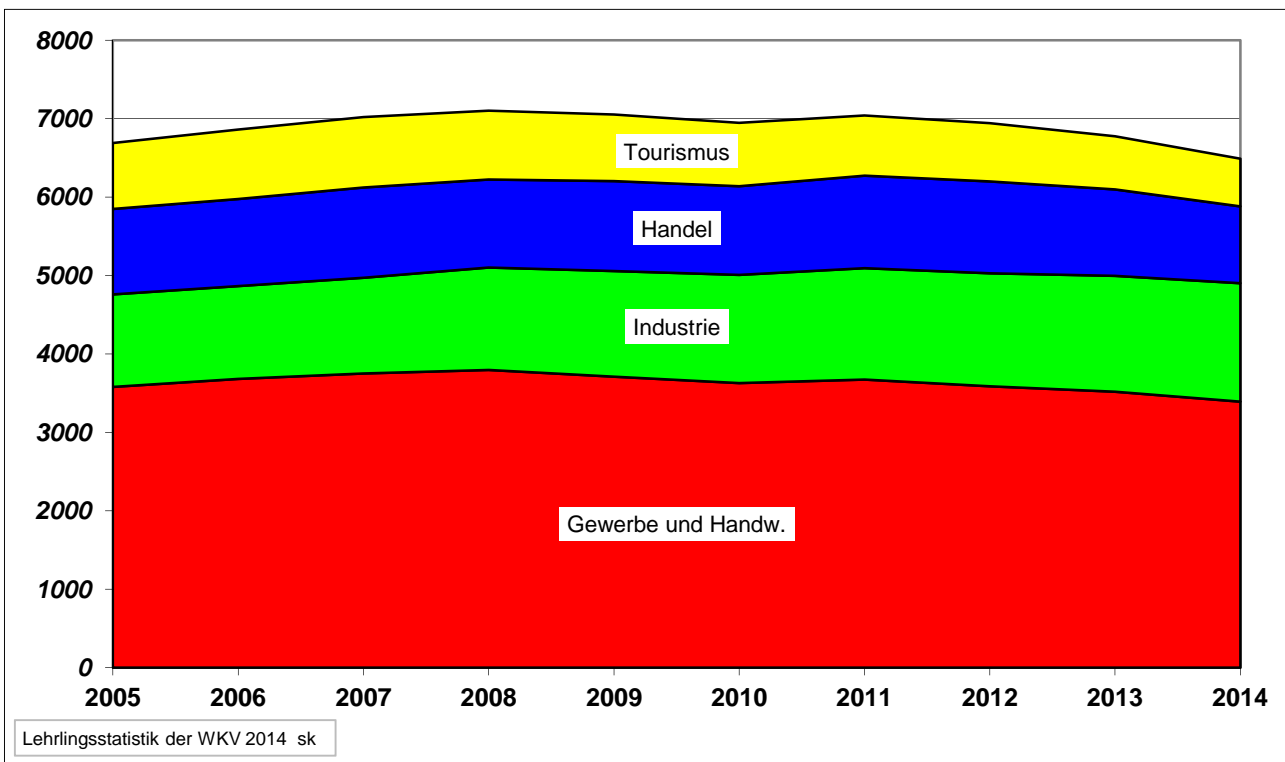


G 7: Lehrlinge nach Sparten: Stand 31.12.2014

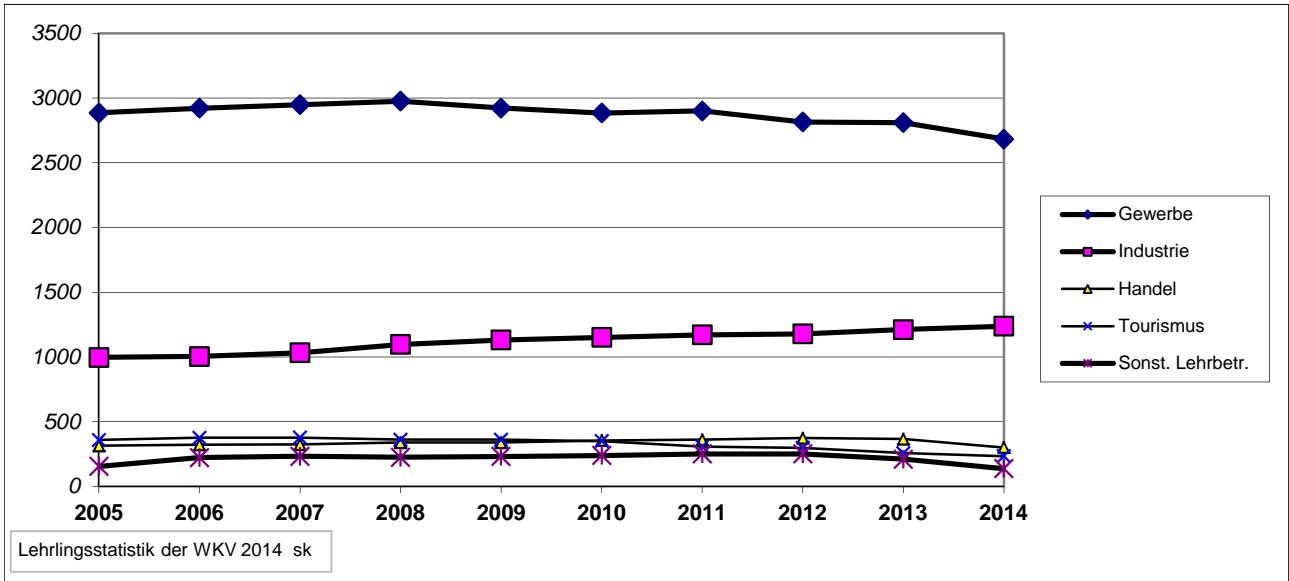


G 8: Lehrlinge nach Sparten (2005 - 2014)

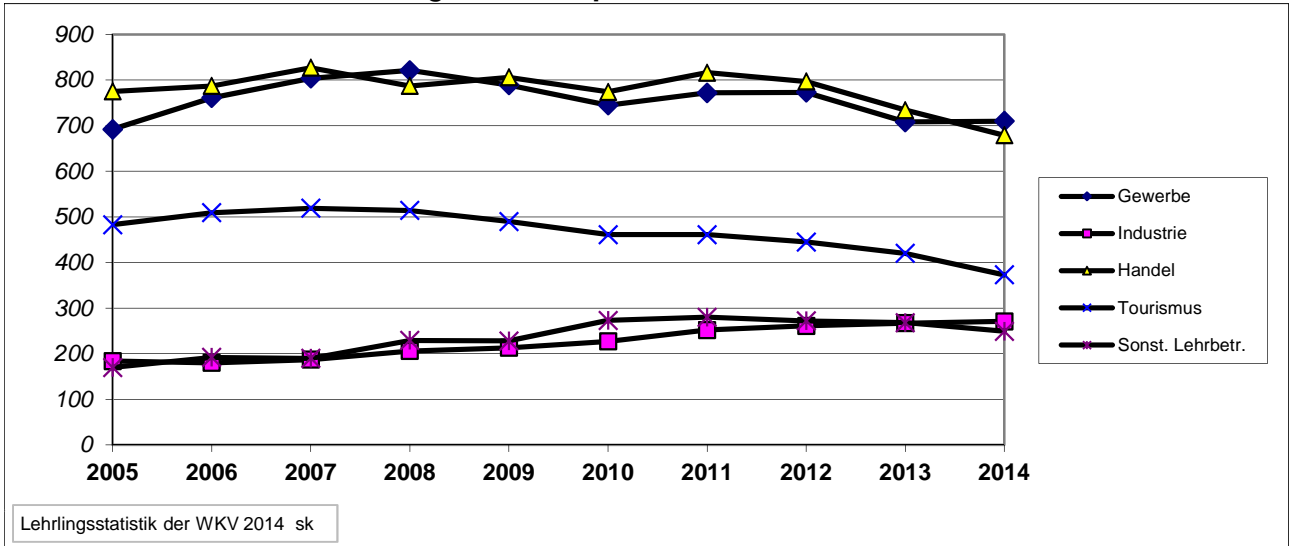


- ➔ Mit 3393 Lehrlingen ist die Sparte Gewerbe und Handwerk nach wie vor der wichtigste Lehrlingsausbilder (45,7 %).

G 9: Männliche Lehrlinge nach Sparten (2005 - 2014)



G 10: Weibliche Lehrlinge nach Sparten (2005 - 2014)



Jahr	Gewerbe u. Handw.			Industrie			Handel			GKV			Verkehr			Tourismus			Information u. Consulting			Sonstige Lehrbetriebe			§ 30 BAG		
	m	w	Ges.	m	w	Ges.	m	w	Ges.	m	w	Ges.	m	w	Ges.	m	w	Ges.	m	w	Ges.	m	w	Ges.	m	w	Ges.
2005	2886	692	3578	997	184	1181	315	775	1090	20	48	68	106	29	135	359	483	842	111	82	193	155	170	325	58	10	68
2006	2921	761	3682	1004	180	1184	322	787	1109	25	54	79	65	38	103	376	509	885	105	84	189	223	192	415	72	15	87
2007	2949	804	3753	1033	187	1220	324	827	1151	26	53	79	65	45	110	377	519	896	86	88	174	233	190	423	95	17	112
2008	2976	821	3797	1097	206	1303	339	787	1126	23	59	82	65	41	106	361	514	875	106	85	191	226	229	455	90	24	114
2009	2923	789	3712	1132	213	1345	339	806	1145	29	55	84	67	34	101	361	490	851	101	90	191	232	228	460	120	24	144
2010	2884	745	3629	1152	227	1379	355	774	1129	36	54	90	69	38	107	350	461	811	98	101	199	239	273	512	122	23	145
2011	2900	772	3672	1171	252	1423	362	816	1178	42	55	97	67	42	109	308	461	769	100	103	203	252	280	532	114	21	135
2012	2815	773	3588	1178	261	1439	374	797	1171	44	64	108	66	38	104	298	445	743	81	94	175	251	272	523	109	20	129
2013	2810	708	3518	1212	267	1479	367	734	1101	40	62	102	72	39	111	258	420	678	92	93	185	211	268	479	116	16	132
2014	2683	710	3393	1238	271	1509	301	679	980	34	64	98	122	40	162	234	373	607	93	82	175	138	249	387	105	13	118

Differenz 2013/2014:

abs.	-127	2	-125	26	4	30	-66	-55	-121	-6	2	-4	50	1	51	-24	-47	-71	1	-11	-10	-73	-19	-92	-11	-3	-14
%	-4,5	0,3	-3,6	2,1	1,5	2,0	-18,0	-7,5	-11,0	-15,0	3,2	-3,9	69,4	2,6	45,9	-9,3	-11,2	-10,5	1,1	-11,8	-5,4	-34,6	-7,1	-19,2	-9,5	-18,8	-10,6