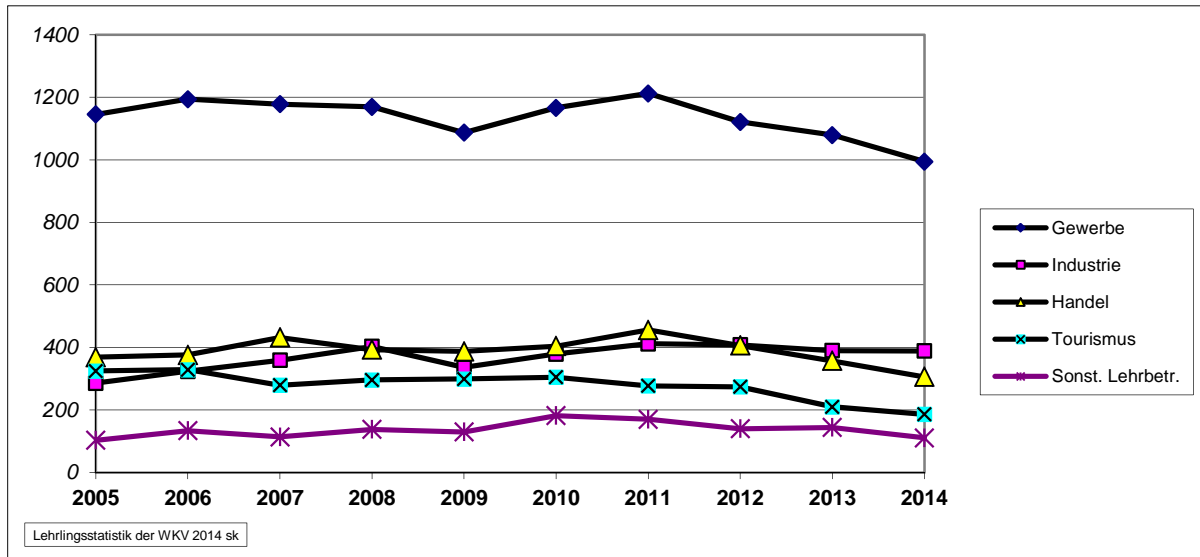
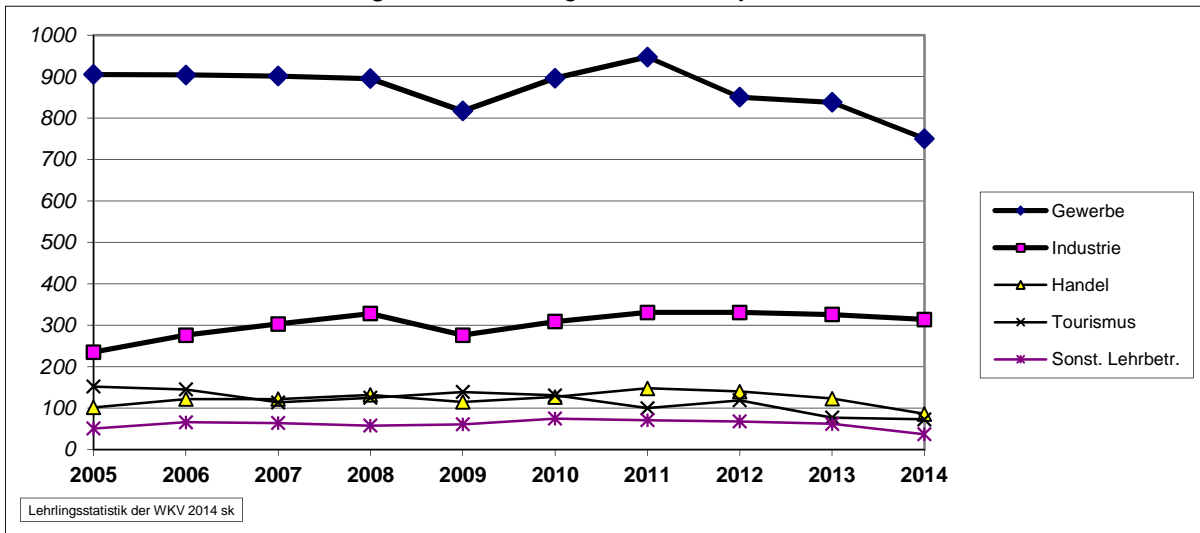


G 11: Lehrlinge (gesamt) im 1. Lehrjahr nach Sparten (2005 - 2014)



G 12: Männliche Lehrlinge im 1. Lehrjahr nach Sparten (2005 - 2014)



G 13: Weibliche Lehrlinge im 1. Lehrjahr nach Sparten (2005 - 2014)

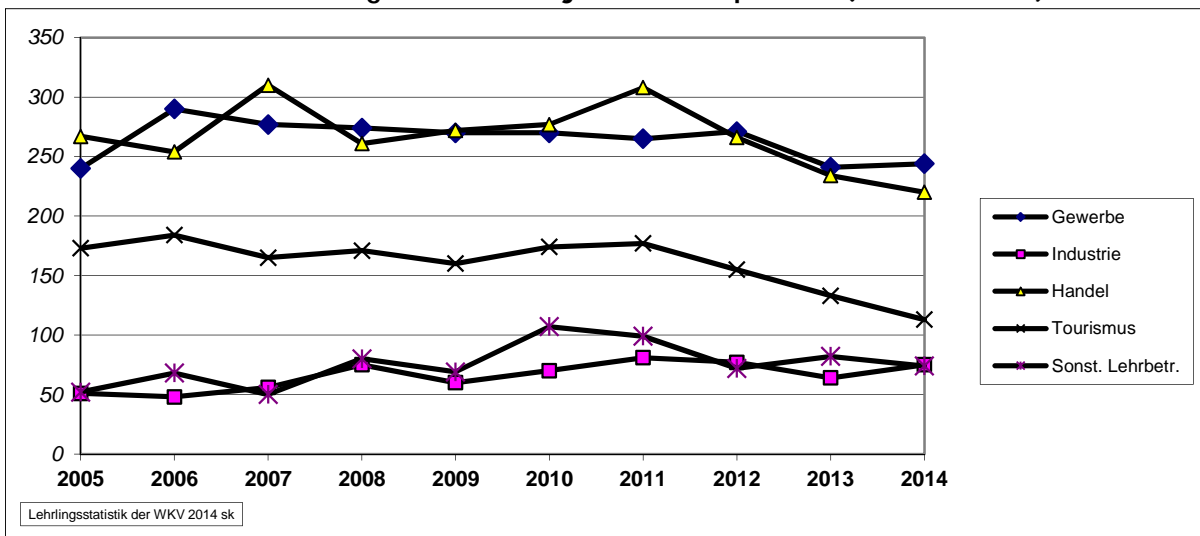


Tabelle: Lehrlinge im 1. Lehrjahr

Jahr	Gewerbe u. Handw.			Industrie			Handel			GKV			Verkehr			Tourismus + Freizeitw.			Info + Cons.			Sonstige Lehrbetr.			§ 30 BAG		
	m	w	Ges.	m	w	Ges.	m	w	Ges.	m	w	Ges.	m	w	Ges.	m	w	Ges.	m	w	Ges.	m	w	Ges.	m	w	Ges.
2005	905	240	1145	235	51	286	102	267	369	4	15	19	16	13	29	152	173	325	34	20	54	51	52	103	52	10	62
2006	904	290	1194	276	48	324	122	254	376	7	15	22	19	12	31	145	184	329	29	17	46	66	68	134	33	8	41
2007	901	277	1178	303	56	359	122	310	432	9	8	17	13	15	28	114	165	279	19	26	45	64	50	114	45	7	52
2008	895	274	1169	328	75	403	132	261	393	6	15	21	18	11	29	125	171	296	38	25	63	58	80	138	31	12	43
2009	817	270	1087	276	60	336	115	272	387	10	11	21	20	7	27	139	160	299	20	19	39	61	69	130	57	10	67
2010	896	270	1166	309	70	379	127	277	404	15	18	33	23	17	40	131	174	305	27	36	63	75	107	182	46	8	54
2011	947	265	1212	331	81	412	148	308	456	15	21	36	21	18	39	100	177	277	29	30	59	71	99	170	44	8	52
2012	850	271	1121	331	77	408	140	266	406	14	24	38	15	13	28	119	155	274	24	35	59	68	72	140	45	12	57
2013	838	241	1079	326	64	390	123	234	357	10	12	22	24	8	32	77	133	210	32	24	56	62	82	144	52	3	55
2014	750	244	994	314	75	389	86	220	306	12	21	33	32	10	42	73	113	186	31	25	56	37	74	111	50	4	54

Differenz 2013/2014:																													
abs.																													
	-88	3	-85	-12	11	-1	-37	-14	-51	2	9	11	8	2	10	-4	-20	-24	-1	1	0	-25	-8	-33	-2	1	-1		
%	-10,5	1,2	-7,9	-3,7	17,2	-0,3	-30,1	-6,0	-14,3	20,0	75,0	50,0	33,3	25,0	31,3	-5,2	-15,0	-11,4	-3,1	4,2	0,0	-40,3	-9,8	-22,9	-3,8	33,3	-1,8		