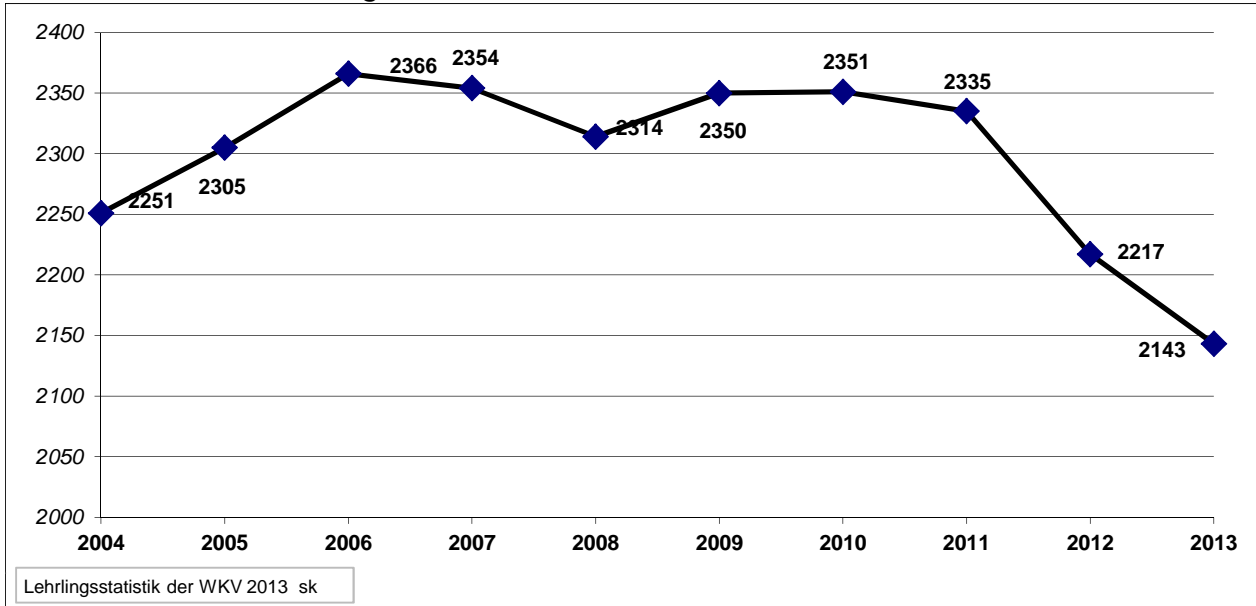
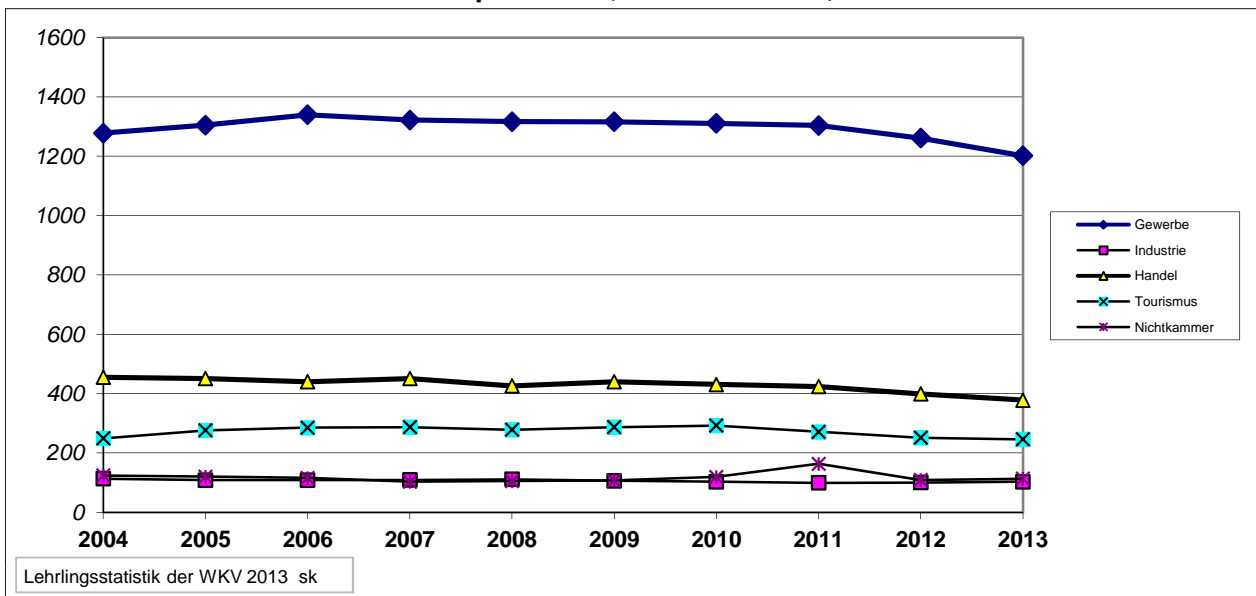


G 25: Lehrbetriebe gesamt (2004 - 2013)



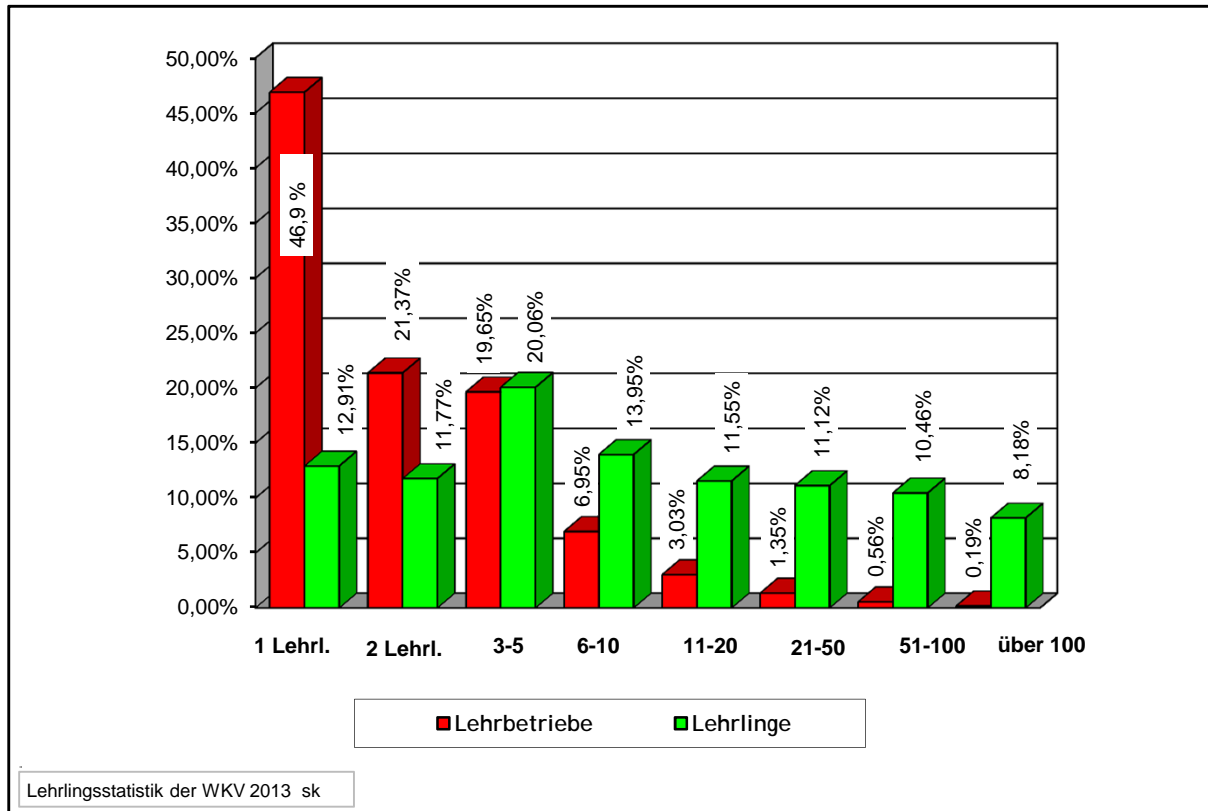
	2004	2005	2006	2007	2008	2009	2010	2011	2012	2013
Mitgliedsbetriebe der WK	2147	2198	2232	2215	2180	2208	2202	2170	2061	1988
Sonstige Ausbildungsbetriebe	104	107	134	139	134	142	149	165	156	155
Gesamt	2251	2305	2366	2354	2314	2350	2351	2335	2217	2143

G 26: Lehrbetriebe nach Sparten (2004 - 2013)



Sparte	2004	2005	2006	2007	2008	2009	2010	2011	2012	2013	Veränd.	
											abs.	%
Gewerbe & Handwerk	1278	1305	1340	1322	1317	1316	1311	1304	1261	1202	-59	-4,7
Industrie	113	108	108	109	111	106	103	99	100	103	3	3,0
Handel	455	451	440	451	426	440	431	424	399	378	-21	-5,3
Bank und Versicherung	23	23	23	21	22	21	25	28	27	27	0	0,0
Transport, Verkehr	17	22	26	28	25	28	31	30	27	30	3	11,1
Tourismus	249	276	285	287	278	287	292	271	251	246	-5	-2,0
Information & Consulting	124	120	116	103	105	107	119	163	109	113	4	2,6
Nichtkammer-MG	104	107	134	137	132	140	147	124	154	153	-1	-0,9
Selbst. Ausb.einr. Gem. § 30 BAG		2	2	2	2	2	2	2	2	2	0	0,0

G 28: Anzahl der Lehrlinge pro Lehrbetrieb 2013



Lehrlinge je Betrieb	Anzahl Betriebe	%	Anzahl Lehrlinge	%
1	1005	46,90%	1005	12,91%
2	458	21,37%	916	11,77%
3 - 5	421	19,65%	1562	20,06%
6 - 10	149	6,95%	1086	13,95%
11 - 20	65	3,03%	899	11,55%
21 - 50	29	1,35%	866	11,12%
51 - 100	12	0,56%	814	10,46%
über 100	4	0,19%	637	8,18%
	2143		7785	

- Die Gesamtzahl der Lehrbetriebe ist im Jahr 2013 gegenüber dem Jahr 2012 um 74 Betriebe gesunken.
- Von den Mitgliedsbetrieben der Wirtschaftskammer bilden 1988 (2012: 2061) Lehrlinge aus. In anderen Bereichen gibt es 155 Ausbildungsbetriebe (2012: 156).