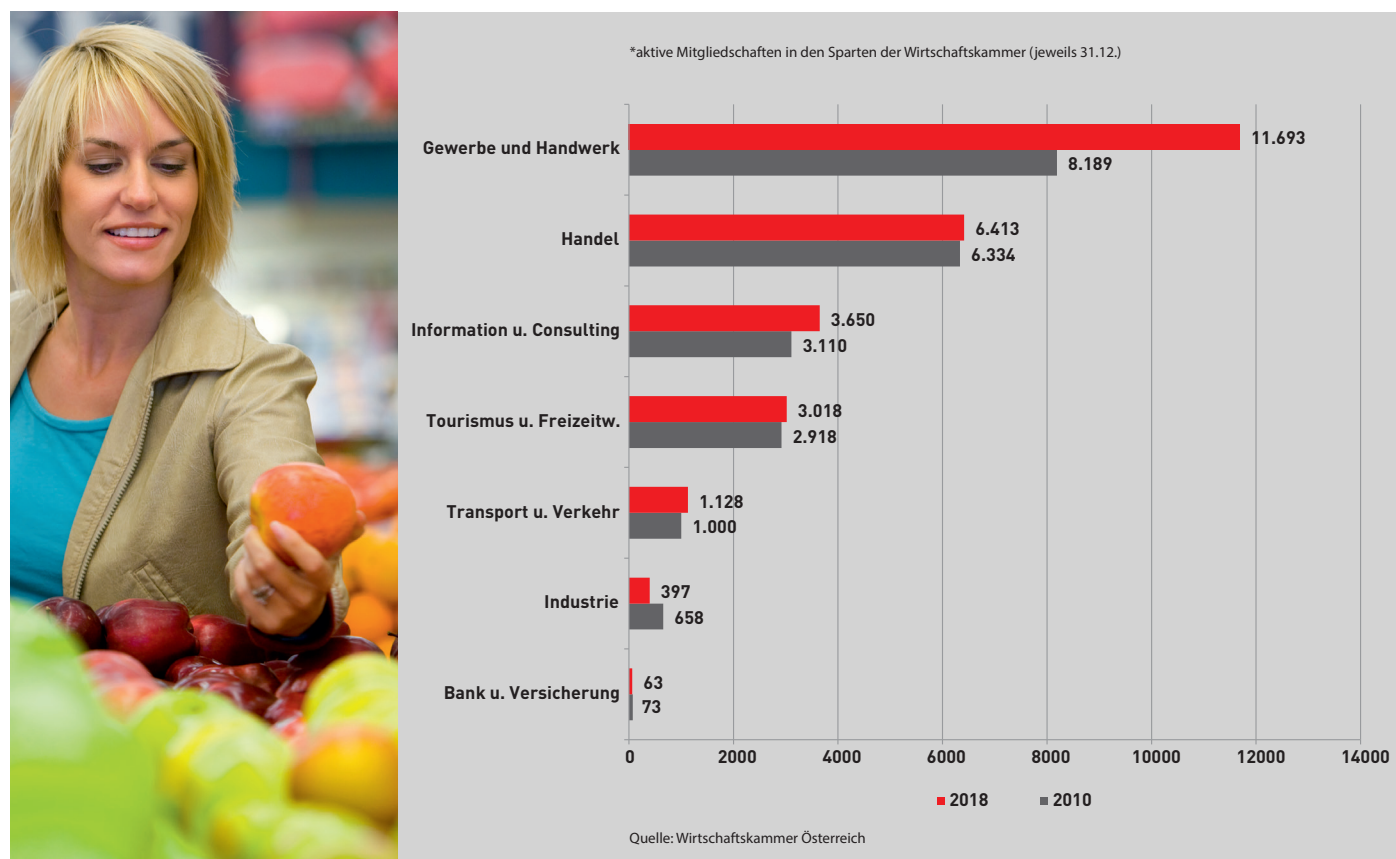


WKO STATISTIK

» VORARLBERG

Betriebe* in der Gewerblichen Wirtschaft nach Wirtschaftsbereichen



Die meisten Betriebe (11.693) gehören in Vorarlberg dem Gewerbe und Handwerk an, gefolgt vom Handel (6.413). Das Gewerbe hat in den letzten 8 Jahren auch den größten Zuwachs an Unternehmen erreicht. Erheblichen Anteil daran hat das neue Gewerbe der Personenbetreuer (24-Stunden-Betreuung). Die Sparte „Information und Consulting“ wurde im Jahre 2002 neu geschaffen und setzt sich aus Branchen der Sparten Gewerbe, Handel und Verkehr zusammen - der Zuwachs in diesen Sparten wurde damit teilweise ausgliedert.