

Lehrabschlussprüfung Elektronik WIEN

Hauptmodule:

H1- Angewandte Elektronik

H2- Mikrotechnik

H3- Kommunikationselektronik

H4- Informations und Telekommunikationstechnik

Spezialmodule:

S1- Netzwerktechnik

S2- Eisenbahntelekommunikationstechnik

Wo finden die Lehrabschlussprüfungen statt?



- Haus der Wiener Mechatroniker Innung
1060 Wien, Gumpendorferstraße 130
- weitere Prüfungsorte:
- ÖBB 1210 Wien, Ruthnergasse 2
- Siemens Wien.
1210 Wien, Siemensstraße 88 - 92

Wo gibt es Vorbereitungskurse?

Bei folgenden Ansprechpartnern können Sie anfragen:

- KUS Netzwerk Hütteldorfer Straße 7-17, 1150 Wien
Tel. Nr.: 0664/943 04 34 Mail: complete@kusonline.at
- WIFI Wien Telefon: +43 1 476 77 - Mail: kundenservice@wifiwien.at

Welche Teile umfasst die theoretische Prüfung? (1/2)

Dieser Prüfungsteil wird bei Vorlage eines positiven Jahres- und Abschlusszeugnisses der Berufsschule nicht geprüft.

- Fachkunde



Je 1 Frage aus folgenden Bereichen stichwörtlich beantworten

- Werkstoffe und Arbeitsverfahren
- Elemente des Elektromaschinenbaus und Elektrogerätebaus
- Grundlagen der Elektrotechnik
- Grundlagen der Elektronik und Digitaltechnik
- Grundlagen der Prozeßleittechnik (Steuertechnik und Regelungen)
- Elektrische Geräte, Maschinen und Anlagen
- Prüf- und Meßtechnik

Welche Teile umfasst die theoretische Prüfung? (2/2)

Dieser Prüfungsteil wird bei Vorlage eines positiven Jahres- und Abschlusszeugnisses der Berufsschule nicht geprüft.

- Fachrechnen



Je 1 Frage aus folgenden Bereichen:

- Längen-, Flächen-, Volums- und Masseberechnung
- Grundlagen der Gleichstromtechnik
- Grundlagen der Wechselstromtechnik
- Grundlagen der Dreiphasenwechselstromtechnik
- Messtechnik
- Zahlensysteme

- Fachzeichnen



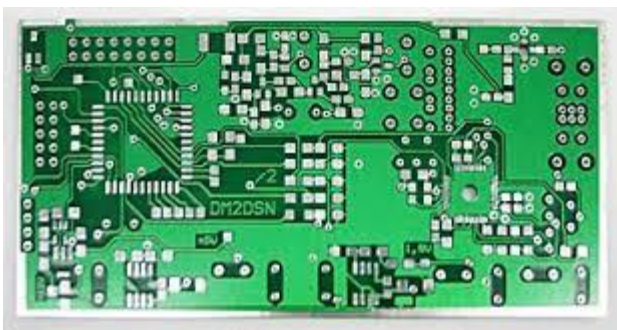
- Fertigungszeichnung eines einfachen Teils aus einer vorgelegten Zusammenstellungszeichnung
- Schalt- und Stromlaufplan unter Verwendung genormter Schaltzeichen

Praktische Prüfung - Wie sieht eine Prüfarbeit aus?



- **Prüfarbeit**
- Mechanische Arbeitsprobe
- Elektronische Arbeitsprobe
- Steuerungstechnische Arbeitsprobe

Dauer: 14 Stunden



Prüfungsmaterial und Werkzeug

Prüfungsmaterial wird vor Ort zur Verfügung gestellt
Werkzeug ist mitzubringen

Bewertung

Praktische Prüfung - Wie sieht ein Fachgespräch aus?



- **Fachgespräch**
- Entwickelt sich aus der praktischen Tätigkeit heraus und soll ein lebendiges Gespräch mit Verwendung von Fachausdrücken sein.

Die Kommission besteht aus 3 Mitgliedern
(1 Vorsitzender, 2 Beisitzende)

Dauer: 20 Minuten

Eine Verlängerung um höchstens zehn Minuten
kann im Einzelfall erfolgen.

Wie melde ich mich zur Lehrabschlussprüfung an?

Schicken Sie folgende Dokumente an die Lehrlingsstelle per Fax, Mail oder per Post

- Antragsformular
- Einzahlungsbestätigung der Prüfungsgebühr + Materialkosten
- Jahres- und Abschlusszeugnis wenn bereits vorhanden

Das Bild zeigt ein Antragsformular für die Lehrabschlussprüfung. Es enthält verschiedene Felder für die persönliche Daten des Antragstellers, die Kontaktdaten der Lehrlingsstelle und die Lehrabschlussprüfung. Ein Kasten für die Einzahlung der Prüfungsgebühr ist ebenfalls sichtbar. Das Formular ist in Deutsch verfasst und trägt das Logo der WKO Wien.

Übrigens, Lehrlinge aus Wien können sich jetzt auch online-anmelden auf ebipol.wkw.at

Wurde der Lehrvertrag gelöst, oder haben Sie ausreichend Berufserfahrung?

Es besteht die Möglichkeit einen Antrag auf eine außerordentliche Lehrabschlussprüfung zu stellen



§ 23 Abs. 5 lit.a BAG - Voraussetzungen

- Alter: vollendetes 18. Lebensjahr
- Erwerb der erforderlichen Fertigkeiten und Kenntnisse durch ausreichende Anlernzeit, praktische Tätigkeit im Ausmaß der halben Lehrzeit



§23 Abs. 5 lit. b BAG - Voraussetzungen

- Zurücklegung mindestens der halben Lehrzeit
- keine Möglichkeit, einen Lehrvertrag für restliche Lehrzeit abzuschließen

Ansprechpartner

- **Prüfungsanmeldung**
Denise Cerny DW 2421 | E denise.cerny@wkw.at
- **Referent**
Andreas Ellmerer DW 2425 | E andreas.ellmerer@wkw.at