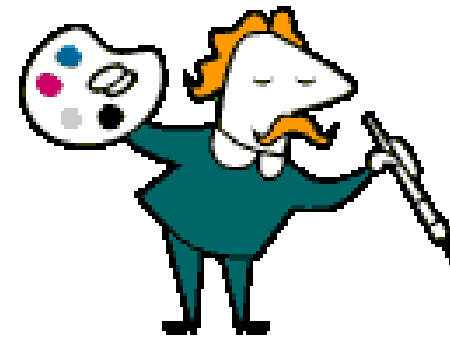


# Lehrabschlussprüfung Keramikmaler/in WIEN



# Wo finden die Lehrabschlussprüfungen statt?

## Wiener Porzellanmanufaktur Augarten

Obere Augartenstraße 1

1020 Wien





# Wo gibt es Vorbereitungskurse?

Bei folgenden Ansprechpartnern können Sie anfragen:

- KUS Netzwerk                      Hütteldorfer Straße 7-17, 1150 Wien  
Tel. Nr.: 0664/943 04 34 Mail: [complete@kusonline.at](mailto:complete@kusonline.at)
- WIFI Wien                              Telefon: +43 1 476 77 - Mail: [kundenservice@wifiwien.at](mailto:kundenservice@wifiwien.at)
- BFI Wien                                Telefon: +43 1 81178 -10100 - Mail: [information@bfi-wien.or.at](mailto:information@bfi-wien.or.at)

# Welche Teile umfasst die theoretische Prüfung?

*Dieser Prüfungsteil wird bei Vorlage eines positiven Jahres- und Abschlusszeugnisses der Berufsschule nicht geprüft.*

- Fachrechnen 
  - Flächenberechnung
  - Volums- und Gewichts Berechnung
  - Prozentrechnung
  - Materialbedarfsberechnung
- Fachkunde 
  - Farbenkunde
  - Keramerzeugung
  - Keramarten
  - Werkzeuge und Spritzapparate
- Fachzeichnen 
  - Zeichnen eines Blumendekors
  - Omamentalen Darstellung

# Praktische Prüfung - Wie sieht eine Prüfarbeit aus?

- Bemalen eines keramischen Werkstückes nach einem vorgelegten Muster

**Dauer: 8 Stunden**

# Bewertung

Die Bewertung der Prüfarbeit wird am Ende des Prüfungstages direkt bei der Arbeit durch die Kommission vorgenommen

# Praktische Prüfung - Wie sieht ein Fachgespräch aus?

- **Fachgespräch**
- Entwickelt sich aus der praktischen Tätigkeit heraus und soll ein lebendiges Gespräch mit Verwendung von Fachausdrücken sein.

Die Kommission besteht aus 3 Mitgliedern  
(1 Vorsitzender, 2 Beisitzende)

Dauer: 20 Minuten

Eine Verlängerung um höchstens zehn Minuten  
kann im Einzelfall erfolgen.

# Wie melde ich mich zur Lehrabschlussprüfung an?

Schicken Sie folgende Dokumente an die Lehrlingsstelle per Fax, Mail oder per Post

- Antragsformular
- Einzahlungsbestätigung der Prüfungsgebühr + Materialkosten
- Jahres- und Abschlusszeugnis wenn bereits vorhanden

The image shows a tilted application form for registration for the final exam. At the top right is the WKO WIEN logo. The form contains several sections with labels and input fields, including 'Lehrlingsnummer', 'Antragsteller', 'Antragstellerin', 'Geburtsdatum', 'Geburtsort', 'Matrikelnummer', 'Antragstellerin', 'Antragsteller', 'Antragstellerin', 'Antragsteller', 'Antragstellerin', 'Antragsteller', 'Antragstellerin', 'Antragsteller', 'Antragstellerin'. There are also checkboxes for 'Lehrabschlussprüfung' and 'Zusatzprüfung'.

Übrigens, Lehrlinge aus Wien können sich jetzt auch online-anmelden auf [ebipol.wkw.at](http://ebipol.wkw.at)



# Wurde der Lehrvertrag gelöst, oder haben Sie ausreichend Berufserfahrung?

Es besteht die Möglichkeit einen Antrag auf eine außerordentliche Lehrabschlussprüfung zu stellen



## § 23 Abs. 5 lit.a BAG - Voraussetzungen

- Alter: vollendetes 18. Lebensjahr
- Erwerb der erforderlichen Fertigkeiten und Kenntnisse durch ausreichende Anlernzeit, praktische Tätigkeit im Ausmaß der halben Lehrzeit



## §23 Abs. 5 lit. b BAG - Voraussetzungen

- Zurücklegung mindestens der halben Lehrzeit
- keine Möglichkeit, einen Lehrvertrag für restliche Lehrzeit abzuschließen

# Ansprechpartner

- **Prüfungsanmeldung**  
01 514 50 DW 2011 | E [lehrabschluss@wkw.at](mailto:lehrabschluss@wkw.at)
- **Prüfungsmanagerin**  
Martin Lechner DW 6432 | E [martin.lechner@wkw.at](mailto:martin.lechner@wkw.at)