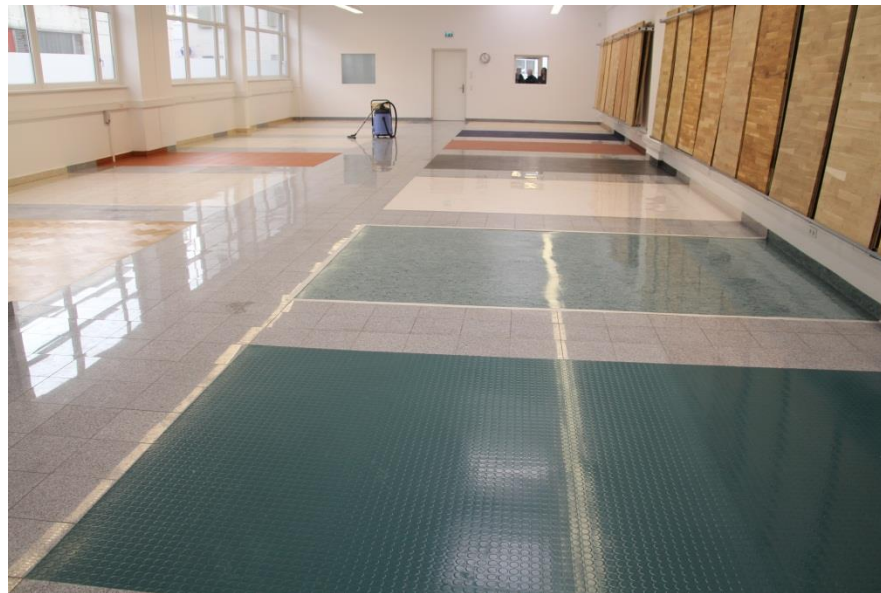


# Lehrabschlussprüfung Reinigungstechniker/in WIEN



# Wo finden die Lehrabschlussprüfungen statt?

## Gebäudereinigungsakademie der Wiener Gebäudereiniger




# Infos für LAP-Vorbereitung

Bei folgenden Ansprechpartnern können Sie anfragen :

- Gebäudereinigungsakademie  
Eduard- Kittenberger-Gasse 56, 1230 Wien  
+43 (0)1 514 50-2362 - Mail: [office@grag.at](mailto:office@grag.at)
- KUS Netzwerk  
Hütteldorferstraße 7-17, 1150 Wien  
+43 664/943 04 34 - Mail: [complete@kusononline.at](mailto:complete@kusononline.at)



# Welche Teile umfasst die theoretische Prüfung?

*Dieser Prüfungsteil wird bei Vorlage eines positiven Jahres- und Abschlusszeugnisses der Berufsschule nicht geprüft.*

- **Fachkunde** 
  - Art und Beschaffenheit von Gebäuden, Bauteilen, Baustoffen und Gegenständen der Raumausstattung im Hinblick auf die Reinigung, Pflege und Werterhaltung
  - Erkennen der Fußböden und Bodenbeläge und ihrer Verlegung
  - Erkennen von unterschiedlichen Materialien wie zB Teppiche, Bespannungen, Beschichtungen,...
  - Art, Funktionsweise und Pflege der Maschinen, Geräte und Werkzeuge
  - Art und Funktionsweise sowie Reinigung der Maschinen und Zubehörteile sowie Gerüste, Leitern und Fassadenbefahranlagen
  - Bauphysik (Feuchtigkeit, Schall, Wärme)
  - Wirkungsweise und Anwendung der Reinigungs-, Pflege- und Oberflächenbehandlungsmittel und keimtötenden Mittel
  - Betriebs und Arbeitsorganisation, betrieblicher Arbeitsablauf, Vorbereiten des Reinigungsablauf, der Arbeitsmittel und der Geräte, Einsatz von Arbeitskräften.
  - Arbeitsschutz und Unfallverhütung.

# Welche Teile umfasst die theoretische Prüfung?

*Dieser Prüfungsteil wird bei Vorlage eines positiven Jahres- und Abschlusszeugnisses der Berufsschule nicht geprüft.*

- Wirtschafts-  
rechnen 
  - einfache Kalkulation einer Reinigung nach Angabe zu umfassen
- Entsorgung und  
Umweltschutz 
  - Arbeitsmittel – Lagerung und Entsorgung
  - Gesundheitsgefährdung – Explosion, Brände, Keime, Strahlung
  - Hygiene und Umweltschutzvorschriften
  - Sonderabfallstoffe
  - Grundzüge über einschlägige Rechtsvorschriften

# Praktische Prüfung - Wie sieht eine Prüfarbeit aus?



- Reinigen und Behandeln der Oberfläche eines Fußbodens oder Bodenbelags
- Reinigen eines textilen Bodenbelags
- Absaugen und Reinigen einer Bespannung, Abwaschen einer Kunststoffbeschichtung, Oberflächenbehandlung einer Vertäfelung oder Möbeln und Polstermöbeln
- Reinigen von Fenstern/Türen
- Reinigungs- und Pflegearbeiten sowie Oberflächenbehandlung an Fassaden
- Reinigen von Transparenten oder Lichtreklamen
- Reinigen von Licht- und Wetterschutzanlagen
- Durchführen einer desinfizierenden Reinigung wie sie in Heil-, Kur- Pflege- und Krankenanstalten, in Altenheimen oder in allgemeinen Sanitäreinrichtungen erfolgen muss

# Prüfungsmaterial und Werkzeug

Die Chemie, Reinigungsmaschinen und sonstige Geräte werden am Prüfungsort zu Verfügung gestellt.



# Bewertung

Die Bewertung der Prüfarbeit wird am Ende der Prüfung durch die Kommission vorgenommen.

Bewertet werden die einzelnen praktischen Prüfungen durch die Prüfungskommission, wobei die einzelnen Bewertungen zu einer Gesamtnote der praktischen Prüfung zusammengefasst werden.





# Praktische Prüfung - Fachgespräch

## Wie sieht ein Fachgespräch aus?



- **Fachgespräch**
- Entwickelt sich aus der praktischen Tätigkeit heraus und soll ein lebendiges Gespräch mit Verwendung von Fachausdrücken sein.

Die Kommission besteht aus 3 Mitgliedern  
(1 Vorsitzender, 2 Beisitzende)

Dauer: 20 Minuten

Eine Verlängerung um höchstens zehn Minuten  
kann im Einzelfall erfolgen.

# Wie melde ich mich zur Lehrabschlussprüfung an?

Schicken Sie folgende Dokumente an die Lehrlingsstelle per Fax, Mail oder per Post

- Antragsformular
- Einzahlungsbestätigung der Prüfungsgebühr + Materialkosten
- Jahres- und Abschlusszeugnis wenn bereits vorhanden

The image shows a tilted application form for the final exam registration. At the top right, it features the WKO logo and the text 'WIRTSCHAFTSKAMMER WIEN' and 'Lehrlingsstelle'. The form contains several sections with input fields, including a 'Lehrjahr-Nummer' field, a 'Geburtsdatum' field, and a 'Geburtsort' field. There are also checkboxes for 'Lehrabschlussprüfung' and 'Zusatzprüfung'. The form is partially obscured by a shadow effect.

Übrigens, Lehrlinge aus Wien können sich jetzt auch online-anmelden auf [ebipol.wkw.at](http://ebipol.wkw.at)

# Wurde der Lehrvertrag gelöst, oder haben Sie ausreichend Berufserfahrung?

Es besteht die Möglichkeit einen Antrag auf eine außerordentliche Lehrabschlussprüfung zu stellen



## **§ 23 Abs. 5 lit.a BAG - Voraussetzungen**

- Alter: vollendetes 18. Lebensjahr
- Erwerb der erforderlichen Fertigkeiten und Kenntnisse durch ausreichende Anlernzeit, praktische Tätigkeit im Ausmaß der halben Lehrzeit



## **§23 Abs. 5 lit.b BAG - Voraussetzungen**

- Zurücklegung mindestens der halben Lehrzeit
- keine Möglichkeit, einen Lehrvertrag für restliche Lehrzeit abzuschließen

# Ansprechpartner

- **Prüfungsanmeldung**  
T 01/ 514 50 DW 2011 | E [lehrabschluss@wkw.at](mailto:lehrabschluss@wkw.at)
- **Prüfungsmanager**  
Martin Lechner DW 6432 | E [martin.lechner@wkw.at](mailto:martin.lechner@wkw.at)