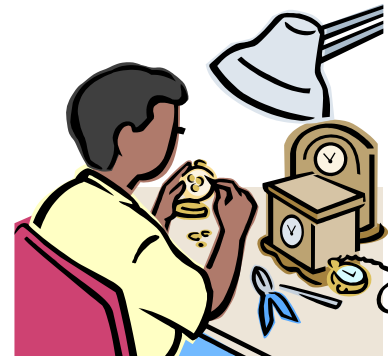


# Lehrabschlussprüfung Uhrmacher/in WIEN



# Wo finden die Lehrabschlussprüfungen statt?

- **Berufsschule**

Hütteldorferstrasse 7-17

1150 Wien

oder

- **Jugend am Werk**

Louis-Häfliger-Gasse 6




1210 Wien





# Welche Teile umfasst die theoretische Prüfung?

*Dieser Prüfungsteil wird bei Vorlage eines positiven Jahres- und Abschlusszeugnisses der Berufsschule nicht geprüft.*

- Fachkunde 
  - Werkstoffe
  - Arbeitsverfahren und Werkzeuge
  - Elemente des Uhrenbaues
  - Mechanisches und elektrisches Messen
  - Uhrenlehre
- Fachrechnen 
  - Volums- und Gewichtsrechnung
  - Prozentrechnung
  - Räderwerksrechnung von Uhrwerken
  - Grundlagen der Elektrotechnik
  - Berechnung zur Regulierung
- Fachzeichnen 
  - Funktionszeichnung nach Angabe aus dem Gebiet der Uhrenelemente

# Praktische Prüfung - Wie sieht eine Prüfarbeit aus?



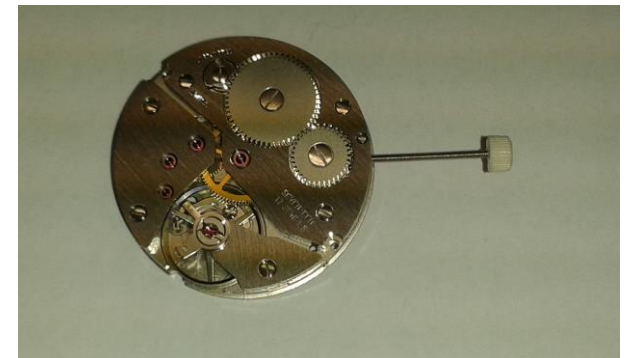
- Anfertigen von einschlägigen mechanischen Bauteilen nach Angabe, wobei folgende Fertigkeiten nachzuweisen sind: Messen, Anreißen, Körnen, Feilen, Schleifen, Polieren, Sägen, Bohren, Senken, Drehen, Reiben, Passen, Gewindeschneiden
- Zerlegen, Reinigen, Zusammensetzen, Prüfen und Regulieren sowie Feststellen und Beheben von Fehlern an Uhren

**Dauer: 9 Stunden**

# Prüfungsmaterial und Werkzeug

Zur praktischen Lehrabschlussprüfung ist mitzubringen:

- Lichtbildausweis
- Arbeitskleidung
- ein Uhrwerk ETA 6497
- ein Messingrohling 17x27x3mm
- ein Stahlrohling für eine Aufzugswelle
- Handwerkzeug



# Bewertung

Die Bewertung der Prüfarbeit wird am Ende des Prüfungstages durch die Kommission vorgenommen.

Bewertet werden die einzelnen praktischen Prüfungen durch die Prüfungskommission, wobei die einzelnen Bewertungen zu einer Gesamtnote der praktischen Prüfung zusammengefasst werden.

## Praktische Prüfung - Wie sieht ein Fachgespräch aus?

Entwickelt sich aus der praktischen Tätigkeit heraus und soll ein lebendiges Gespräch mit Verwendung von Fachausdrücken sein.

Die Kommission besteht aus 3 Mitgliedern  
1 Vorsitzender, 2 Beisitzende

Dauer: 15 Minuten

Eine Verlängerung um höchstens zehn Minuten kann im Einzelfall erfolgen.



# Wie melde ich mich zur Lehrabschlussprüfung an?

Schicken Sie folgende Dokumente an die Lehrlingsstelle per Fax, Mail oder per Post

- Antragsformular
- Einzahlungsbestätigung der Prüfungsgebühr + Materialkosten
- Jahres- und Abschlusszeugnis wenn bereits vorhanden

Das Bild zeigt ein Antragsformular für die Lehrabschlussprüfung. Es ist ein Dokument mit verschiedenen Feldern für die Eingabe von Daten wie Name, Geburtsdatum, Matrikelnummer und Prüfungsleistungen. Das Logo der WKO Wien ist oben rechts auf dem Formular zu sehen.

Übrigens, Lehrlinge aus Wien können sich jetzt auch online-anmelden auf [ebipol.wkw.at](http://ebipol.wkw.at)

# Wurde der Lehrvertrag gelöst, oder haben Sie ausreichend Berufserfahrung?

Es besteht die Möglichkeit einen Antrag auf eine außerordentliche Lehrabschlussprüfung zu stellen



## **§ 23 Abs. 5 lit.a BAG - Voraussetzungen**

- Alter: vollendetes 18. Lebensjahr
- Erwerb der erforderlichen Fertigkeiten und Kenntnisse durch ausreichende Anlernzeit, praktische Tätigkeit im Ausmaß der halben Lehrzeit



## **§23 Abs. 5 lit. b BAG - Voraussetzungen**

- Zurücklegung mindestens der halben Lehrzeit
- keine Möglichkeit, einen Lehrvertrag für restliche Lehrzeit abzuschließen

# Ansprechpartner

- **Prüfungsanmeldung**  
T 01/ 514 50 DW 2011 | E [lehrabschluss@wkw.at](mailto:lehrabschluss@wkw.at)
- **Prüfungsmanagerin**  
Karin Hufnagl DW 6442 | E [karin.hufnagl@wkw.at](mailto:karin.hufnagl@wkw.at)